

测试报告

样品信息			
样品名称	异丙托溴铵	编号	W20210517-013
样品重量	/	剂型	/
收样日期	2021/05/17	测试期间	2021/05/19
样品描述	/		
测试需求			
测试成分	含量测定		
参考标准			
参考标准	客户提供	标样	有
仪器信息			
测试仪器	高效液相色谱仪	仪器型号	安捷伦 1260

● 色谱条件：

色谱柱：	月旭 Ultimate® Plus C18 (4.6×75mm, 5μm)
流动相：	<p>流动相：取 14.3g 磷酸二氢钠和 2.0g 四丙基氯化铵加入 1000mL 水中，混匀，再用 8.9%磷酸氢二钠溶液（取 5.6g 十二水合磷酸氢二钠加入 25mL 娃哈哈水中，制成 8.9%磷酸氢二钠溶液）调节 pH 至 5.5±0.2，取上述溶液 870mL 与 130mL 色谱级甲醇混合，摇匀，超声脱气，即得。</p> <p>磷酸缓冲盐（pH=5.5）/甲醇=87/13</p>
检测波长：	220nm
柱温：	30℃
流速：	1.5ml/min
进样量：	5μL
注意事项：	\



● 流动相配置:

流动相: 取 14.3g 磷酸二氢钠和 2.0g 四丙基氯化铵加入 1000mL 水中, 混匀, 再用 8.9%磷酸氢二钠溶液 (取 5.6g 十二水合磷酸氢二钠加入 25mL 娃哈哈水中, 制成 8.9%磷酸氢二钠溶液) 调节 pH 至 5.5 ± 0.2 , 取上述溶液 870mL 与 130mL 色谱级甲醇混合, 摇匀, 超声脱气, 即得。

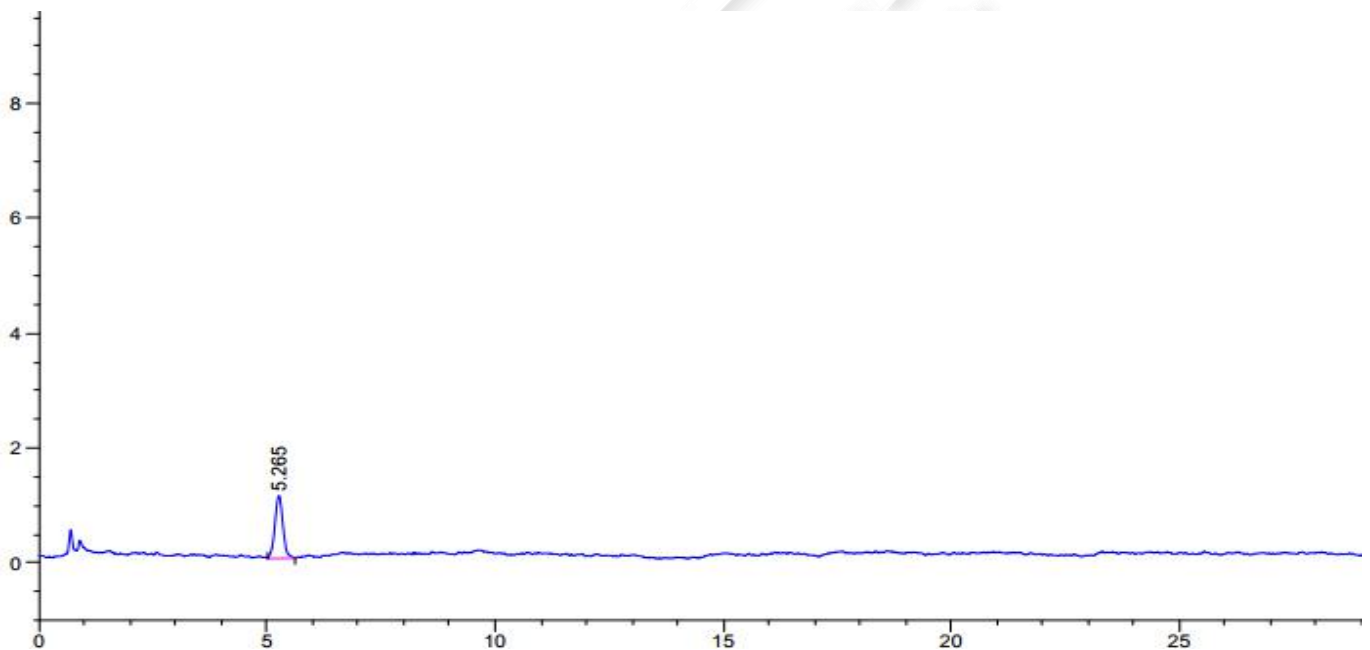
● 样品溶液的配置:

供试品溶液: 取样品 5mg, 置于 25mL 量瓶中, 加甲醇 1mL 溶解, 加流动相稀释至刻度, 取 1 置 20mL 量瓶中, 加流动相稀释至刻度, 即得。

系统适应性溶液: 客户提供。

● 谱图和数据

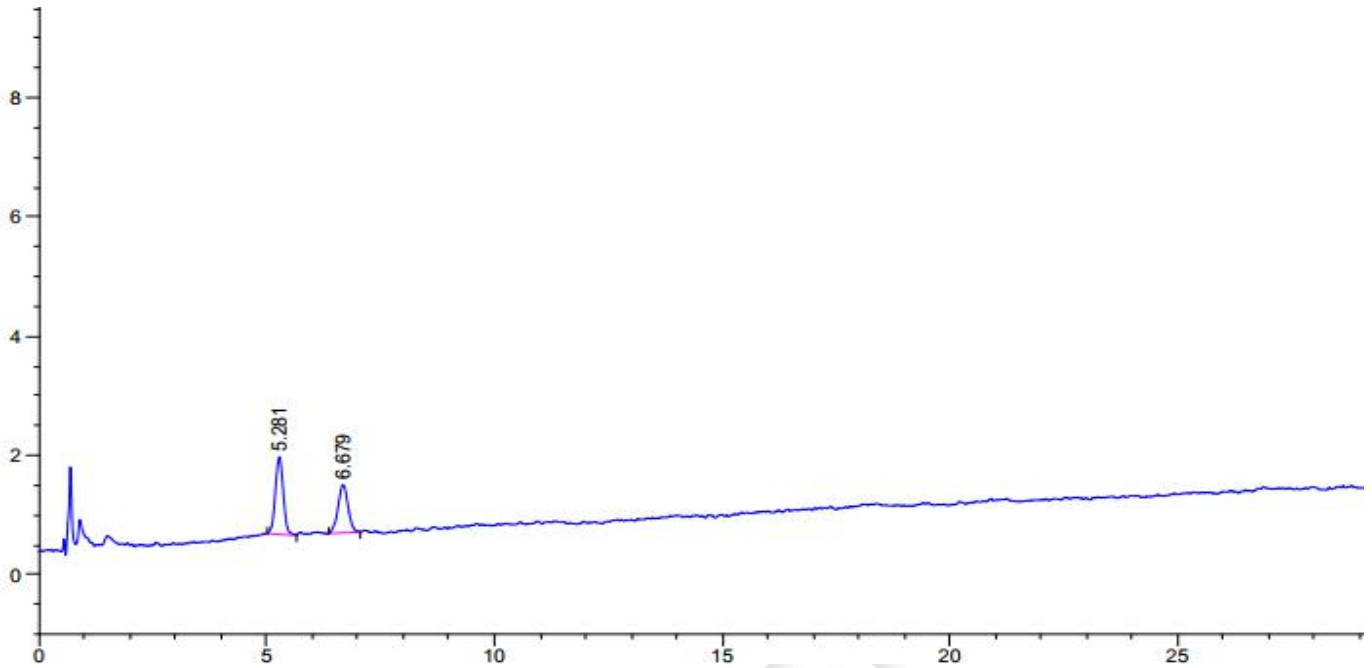
1、供试品溶液



保留时间 [min]	k'	峰面积 [mAU*s]	峰高 [mAU]	对称 因子	峰宽 [min]	塔板数	分离度	选择性
5.265	-	13.35999	1.09127	0.97	0.1867	4410	-	-



2、系统适应性溶液



保留时间 [min]	k'	峰面积 [mAU*s]	峰高 [mAU]	对称 因子	峰宽 [min]	塔板数	分离度	选择性
5.281	-	15.77618	1.30066	0.96	0.1883	4354	-	-
6.679	-	12.48063	8.11486e-1	0.96	0.2350	4476	3.88	1.26

● 结论

用月旭 Ultimate® Plus C18 (4.6×75mm, 5μm), 在此色谱条件下测定, 能满足检测的要求。

报告签字

测试: 夏哲昊

日期: 2021/05/19

审核: 吴小梅

日期: 2021/05/19

