

## 测试报告

样品信息			
样品名称	葶苈子	编号	W20190521-001
样品重量	\	剂型	\
收样日期	2019/05/21	测试期间	2019/05/30-2019/06/03
样品描述	\		
测试需求			
测试成分	含量测定。		
参考标准			
参考标准	中国药典 2015 版一部标准	标样	有
仪器信息			
测试仪器	高效液相色谱仪	仪器型号	岛津 LC-20AD

● 色谱条件:

色谱柱:	月旭 Ultimate® LP-C18 (4.6×250mm, 5μm)
流动相:	0.1%醋酸水 / 乙腈=89 / 11
检测波长:	254nm
柱温:	30℃
流速:	1.0ml/min
进样量:	25μL
注意事项:	每针样品测试完后, 建议用高比例洗脱残留杂质, 然后在用流动相平衡色谱柱, 进样

● 流动相配置:

0.1%醋酸水溶液: 取冰醋酸 1ml, 至 1000ml 水中, 混匀;

流动相: 取 0.1%醋酸水 890ml 与乙腈 110ml, 混匀, 超声即可;

● 样品溶液的配置:

声明:除非另有说明, 此报告结果仅对该测试样品负责。本报告未经公司许可, 不可复制。

Add:浙江省金华市婺城区双林南街 168 号

Tel:400-810-6969

邮编: 321000

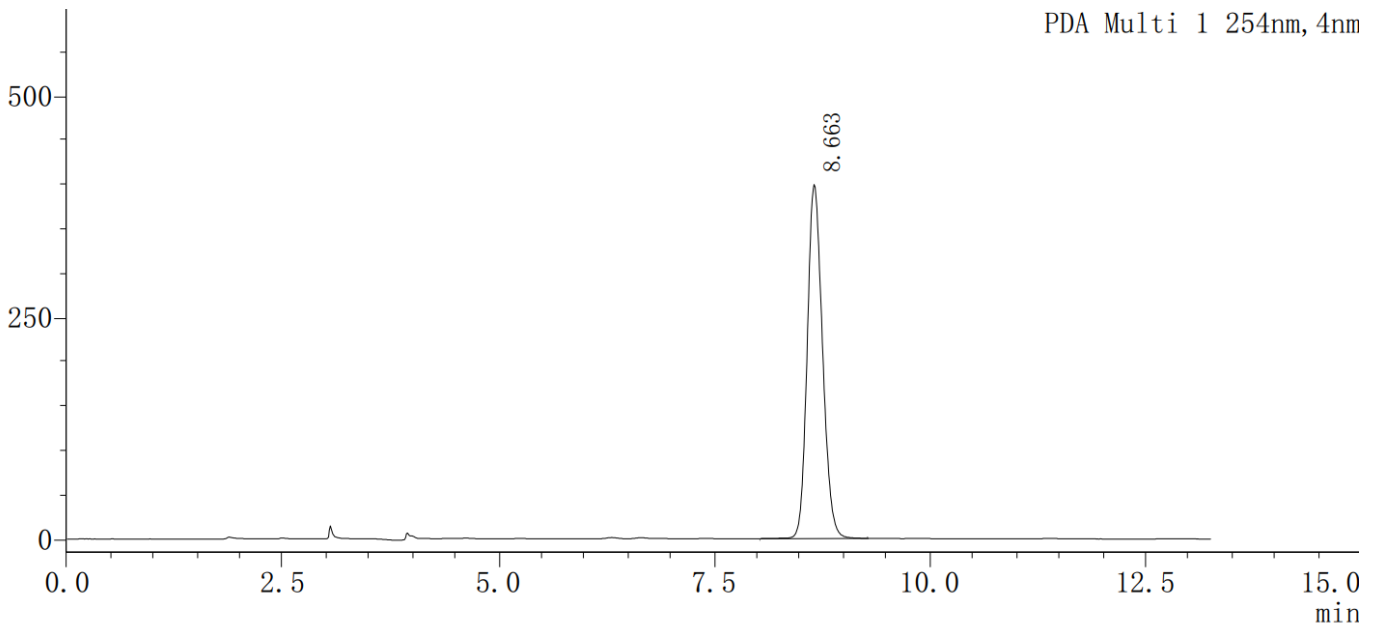
E-mail: linglan@welchmat.com

对照品溶液: 客户提供。

供试品溶液: 取本品粉末(过四号筛子)约 1g, 精密称定, 置具塞锥形瓶中, 精密加入 70% 甲醇 50mL, 密塞, 称定重量, 加热回流 1 小时, 放冷, 再称定重量, 用 70% 甲醇补足减失的重量, 摇匀, 滤过, 取续滤液, 即得。

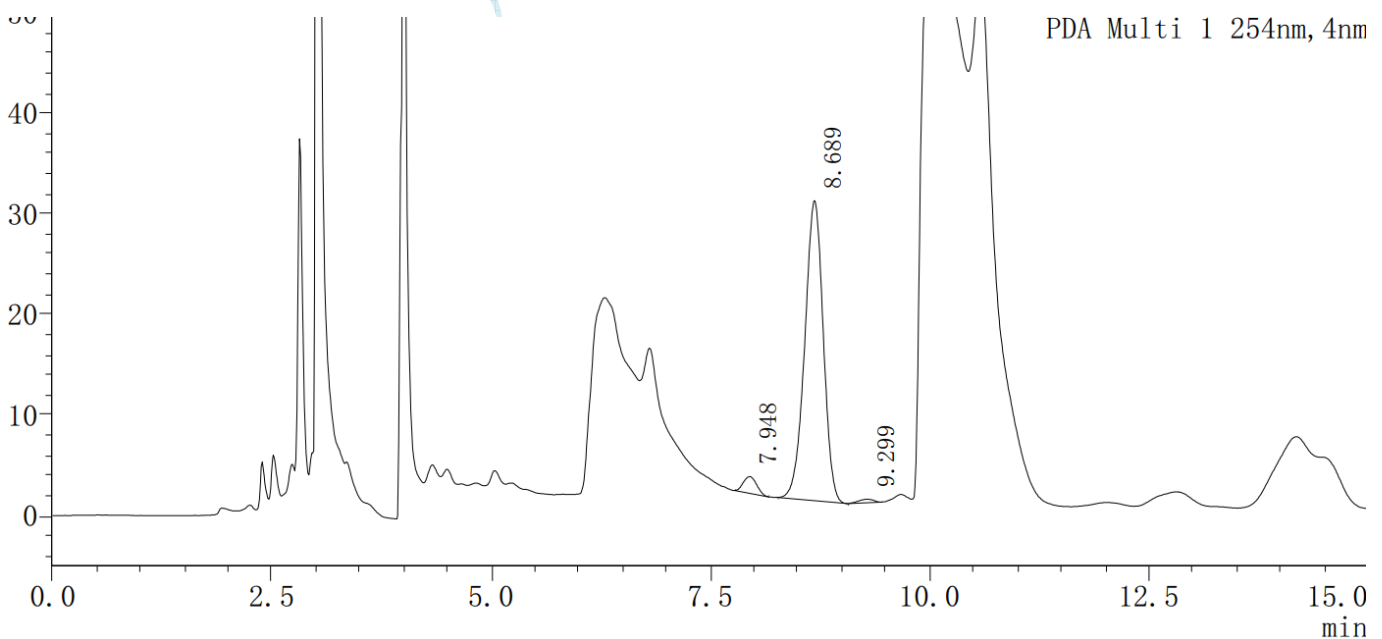
## ● 谱图和数据

### 1、对照品溶液



保留时间	面积	高度	理论塔板数(USP)	拖尾因子	分离度(USP)
8.663	4934036	399506	10679	1.161	--

### 2、供试品溶液



声明:除非另有说明, 此报告结果仅对该测试样品负责。本报告未经公司许可, 不可复制。

Add:浙江省金华市婺城区双林南街 168 号

Tel:400-810-6969

邮编: 321000

E-mail: linglan@welchmat.com

保留时间	面积	高度	理论塔板数(USP)	拖尾因子	分离度(USP)
7.948	17514	1667	11509	1.081	--
8.689	438014	29823	7670	0.944	2.137
9.299	4213	355	12790	0.823	1.681

## ● 结论

月旭 Ultimate® LP-C18 (4.6×250mm, 5µm), 在该色谱条件下进行测定, 可以达到检测需求, 可用于此产品的检测。

## 报告签字

测试: 林慧

日期: 2019-06-03

审核: 郭德勇

日期: 2019-06-03

月旭科技