

测试报告

样品信息			
样品名称	脑得生颗粒	编号	——
样品重量	/	剂型	/
收样日期	——	测试期间	2017/06/08
样品描述		/	
测试需求			
测试成分		含量测定	
参考标准			
参考标准	中国药典	标样	混标
仪器信息			
测试仪器	高效液相色谱仪	仪器型号	赛默飞 U3000

● 色谱条件:

色谱柱:	月旭 Ultimate® PG-C18, 5um , 4.6×150mm;
流动相	流动相 A: 乙腈; 流动相 B: 水
检测波长:	203nm
柱温:	20°C
流速:	1.0ml/min
进样量:	10μl
注意事项:	/

● 流动相配置:

梯度程序:

时间	乙腈	水
0—30	19	81
30—60	19—36	81—64
60—65	36	64

声明:除非另有说明,此报告结果仅对该测试样品负责。本报告未经公司许可,不可复制。

Add:浙江省金华市婺城区双林南街 168 号

Tel:400-810-6969

邮编:321000

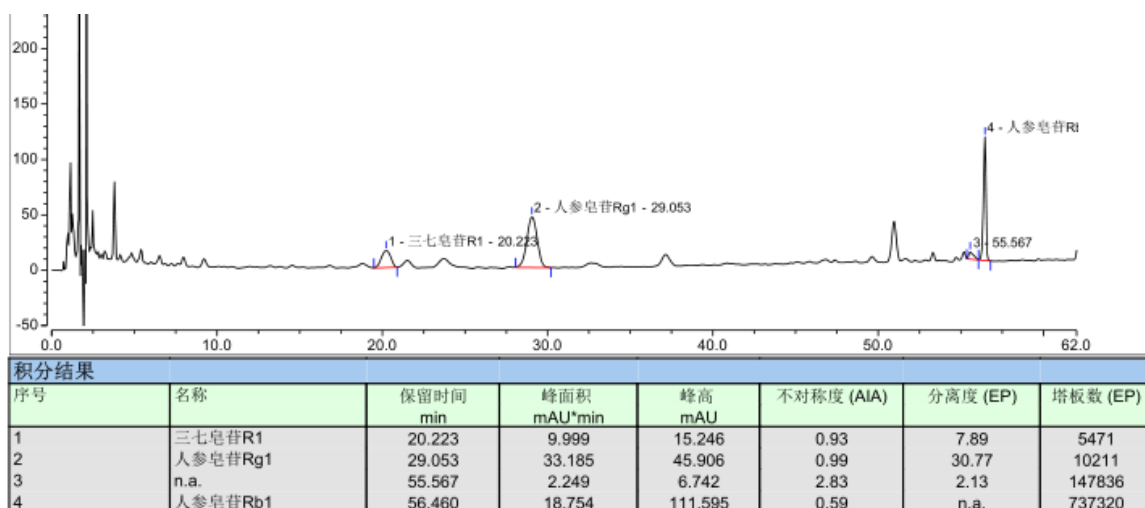
E-mail: xiaomeiwu@welchmat.com

● 样品处理方法:

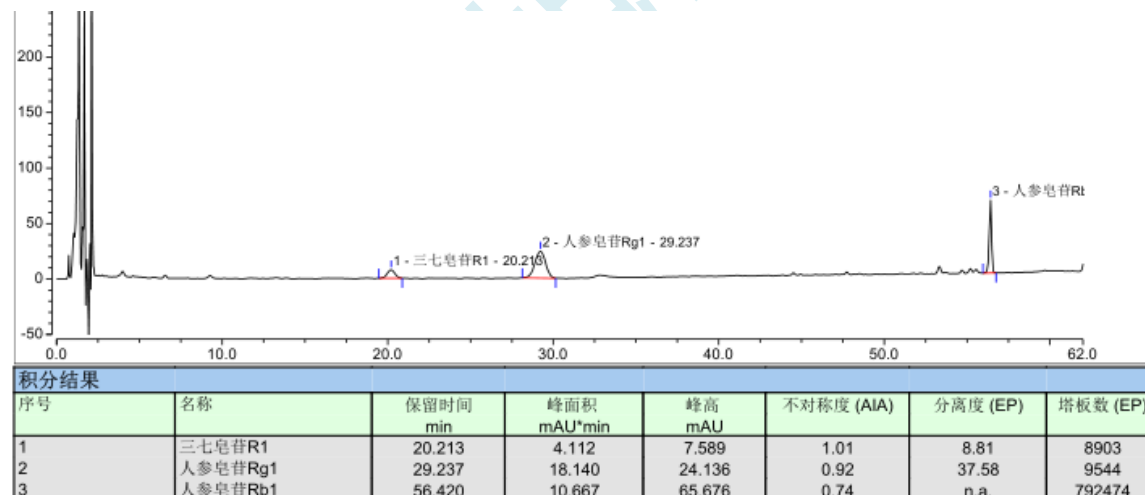
脑得生颗粒供试品溶液: 取供试品内容物, 称取 1g, 精密加入水饱和的正丁醇 50ml, 加热回流 1 小时, 放冷, 滤过, 吸取 25ml, 用氨试液洗涤 2 次 (15ml、10ml), 取正丁醇液, 蒸干, 残渣加甲醇溶解并定容至 5ml, 滤过, 即得。

● 谱图和数据:

1、 脑得生颗粒图谱



2、 混合对照定位



● 结论:

使用 Ultimate® PG-C18, 5um , 4.6×150mm, 在检测脑得生颗粒时, 分离度、峰型等各方面都能满足检测需求;

报告签字

测试: 吴小梅

日期: 2017/06/08

声明:除非另有说明, 此报告结果仅对该测试样品负责。本报告未经公司许可, 不可复制。

Add:浙江省金华市婺城区双林南街 168 号

Tel:400-810-6969

邮编: 321000

E-mail: xiaomeiwu@welchmat.com