

## 测试报告

样品信息			
样品名称	盐酸水苏碱	编号	W20211129-003
样品重量	/	剂型	/
收样日期	2021/11/29	测试期间	2021/12/02-12/08
样品描述	/		
测试需求			
测试成分	含量测定		
参考标准			
参考标准	客户条件	标样	有
仪器信息			
测试仪器	高效液相色谱仪	仪器型号	岛津 LC-20AD

### ● 色谱条件:

色谱柱:	月旭 Ultimate <sup>®</sup> MM SCX/C18 (4.6×250mm, 5μm)
流动相:	三乙胺-0.025mol/L 磷酸二氢钾溶液: 取 3.40g 磷酸二氢钾, 加入 1000mL 娃哈哈水中, 再加入 2.5mL 三乙胺, 用磷酸调节 pH 至 2.0, 摇匀, 超声脱气, 即得。
检测波长:	192nm
柱温:	35℃
流速:	1.0ml/min
进样量:	10μL
注意事项:	\



● 流动相配置:

三乙胺-0.025mol/L 磷酸二氢钾溶液: 取 3.40g 磷酸二氢钾, 加入 1000mL 娃哈哈水中, 再加入 2.5mL 三乙胺, 用磷酸调节 pH 至 2.0, 摇匀, 超声脱气, 即得。

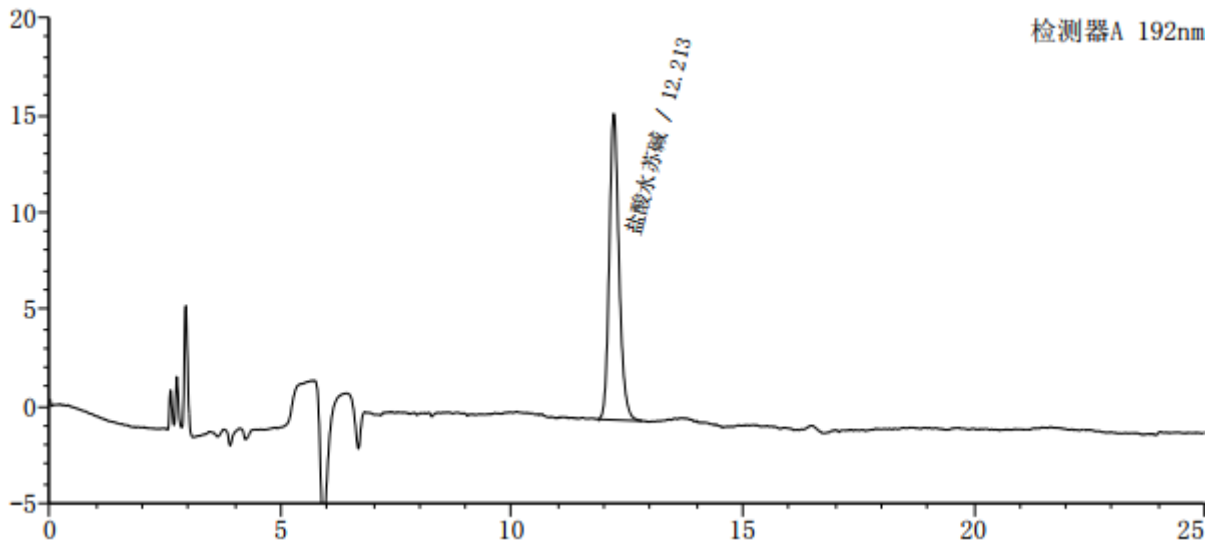
● 样品溶液的配置:

对照品溶液: 取盐酸水苏碱对照品, 用水配成 0.2mg/mL 的溶液, 即得。

供试品溶液: 客户提供。

● 谱图和数据

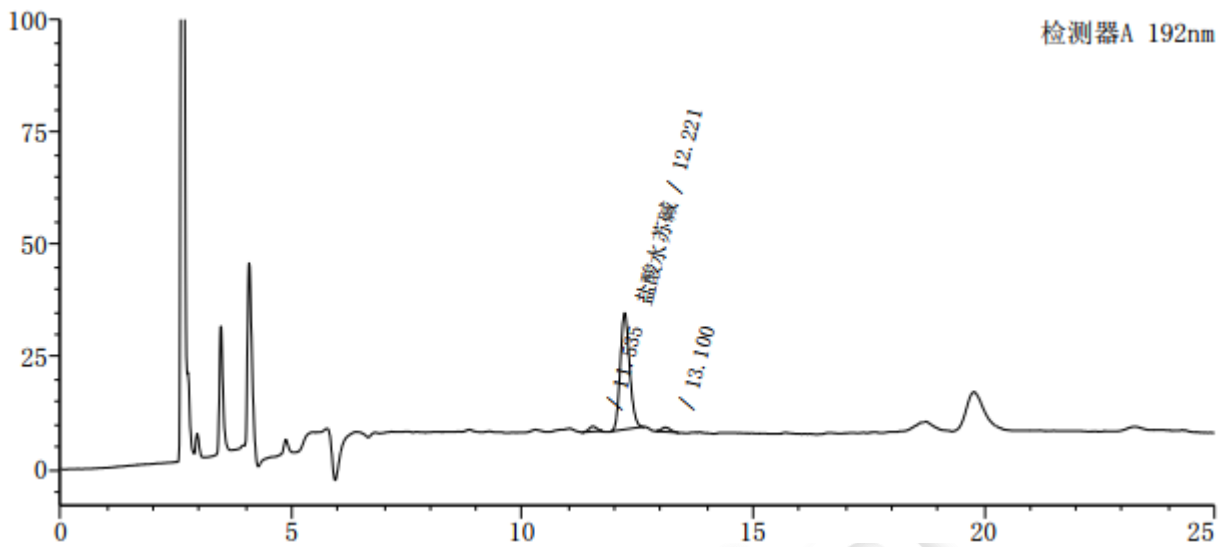
1、对照品图



峰号	保留时间	面积	高度	理论塔板数(USP)	拖尾因子	分离度(USP)
1	12.213	232641	15770	16001	1.195	--
总计		232641	15770			



## 2、供试品图



峰号	保留时间	面积	高度	理论塔板数(USP)	拖尾因子	分离度(USP)
1	11.535	13271	1145	20026	1.014	--
2	12.221	365635	25846	16835	1.152	1.952
3	13.100	12788	968	21293	1.252	2.388
总计		391694	27959			

## ● 结论

用月旭 Ultimate<sup>®</sup> MM SCX/C18 (4.6×250mm, 5μm), 在此色谱条件下测定, 能满足检测的要求。

