

测试报告

样品信息			
样品名称	甲钴胺	编号	W20120327-001
样品重量	/	剂型	/
收样日期	20120327	测试期间	20120330
样品描述	红色粉末		
测试需求			
测试成分	有关物质		
参考标准			
参考标准	无	标样	无
仪器信息			
测试仪器	高效液相色谱仪	仪器型号	安捷伦 1260
环境湿度	36%	环境温度	21℃

● 测试流程:

1. 配制流动相。
2. 配制样品。
3. 开机测试。
4. 色谱图包括: 有关物质全图、有关物质局部放大图、含量测定色谱图、。

声明:除非另有说明,此报告结果仅对该测试样品负责。本报告未经公司许可,不可复制。

Add:上海市张江高科技园区爱迪生路 326 号 B102

邮编: 201203

Tel:86-021-51320401

E-mail:zaijiechen@welchmat.com

- 色谱条件:

色谱柱:	月旭 Ultimate [®] Polar-RP , 4.6×150mm , 5μm
流动相:	0.05M 乙酸铵用磷酸调节 pH 到 5.0 : 乙腈=83:17
检测波长:	266nm
柱温:	25°C
流速:	1.0mL/min
进样量:	10μl
注意事项:	样品溶液见光易分解, 应避光操作

- 流动相配制:

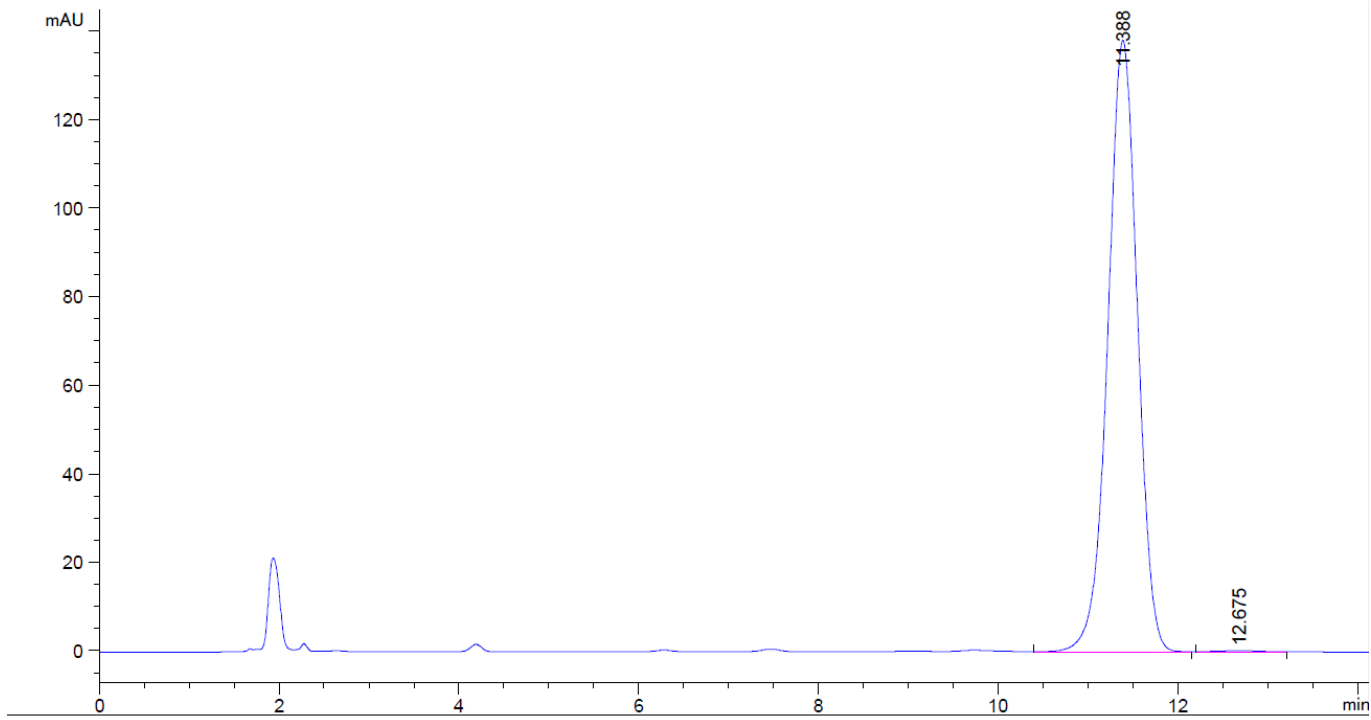
称取乙酸铵 3.8552g, 加水 1000mL 溶解, 用磷酸调节 pH 到 5.0, 作为流动相 A 相。

- 样品处理方法:

样品 1 : 有关物质。称取样品 4.28mg, 用流动相溶解定容到 10mL。

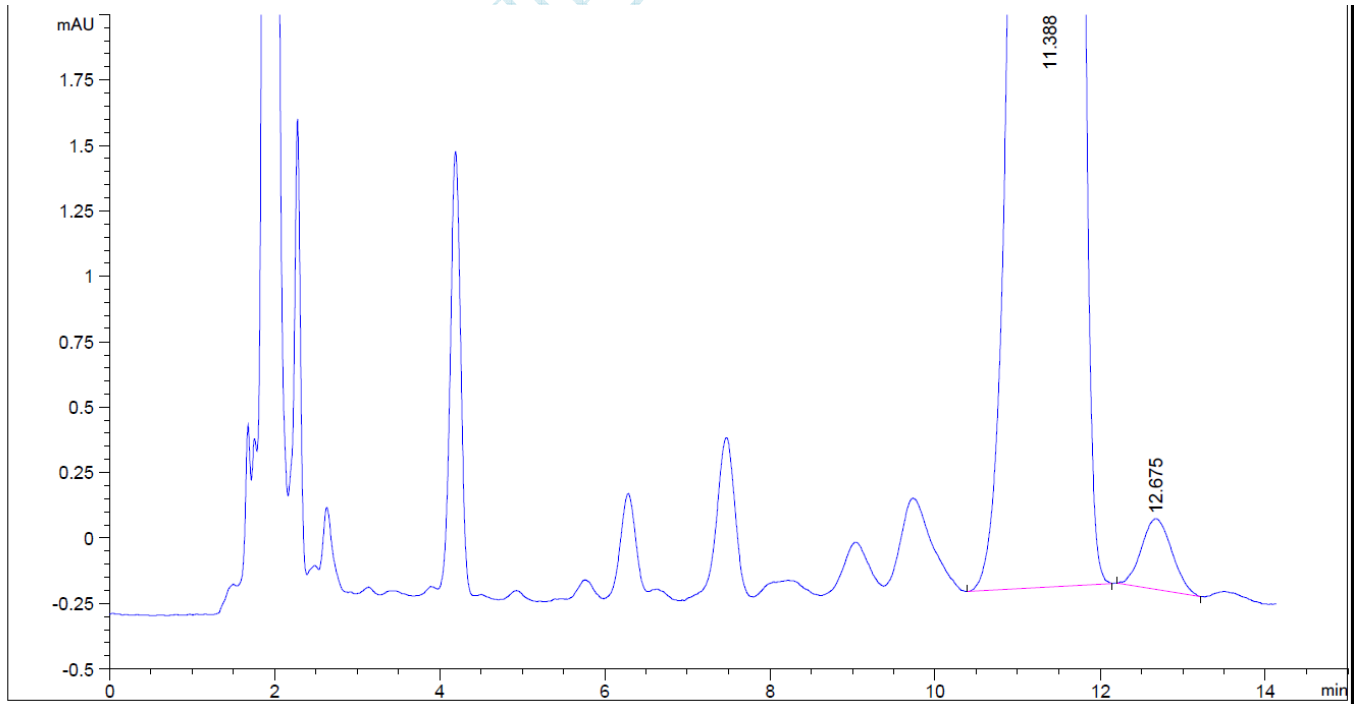
- 谱图和数据:

1. 有关物质全图



保留时间 [min]	k'	峰面积 [mAU*s]	峰高 [mAU]	对称 因子	峰宽 [min]	塔板数	分离度	选择性
11.388	-	3156.39673	138.06889	1.01	0.3495	5882	-	-
12.675	-	6.93809	2.69877e-1	0.86	0.4000	5564	2.02	1.11

2. 有关物质局部放大图



3. 有关物质主峰详细情况

声明:除非另有说明,此报告结果仅对该测试样品负责。本报告未经公司许可,不可复制。

Add:上海市张江高科技园区爱迪生路 326 号 B102

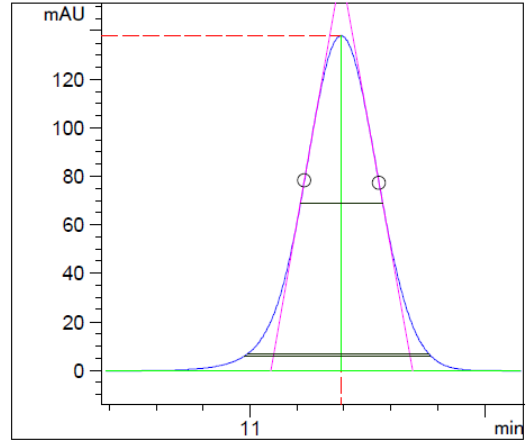
邮编: 201203

Tel:86-021-51320401

E-mail:zaijiechen@welchmat.com

峰描述 [min] :

信号 : VWD1 A, Wavelength=266 nm
 保留时间:11.388 k': -
 峰高 :138.07 峰面积: 3156.4
 起始点 : 10.387 结束点: 12.148
 斜峰 : -0.24676 余值: 0.64508
 半峰宽 : 0.34946
 5 δ : 0.79144
 切线: 0.60318
 拖尾: 0.77018
 对称因子: 1.01224
 USP 拖尾: 0.97081
 积分类型: BB
 时间增量 [msec]: 200.0
 数据点 : 541



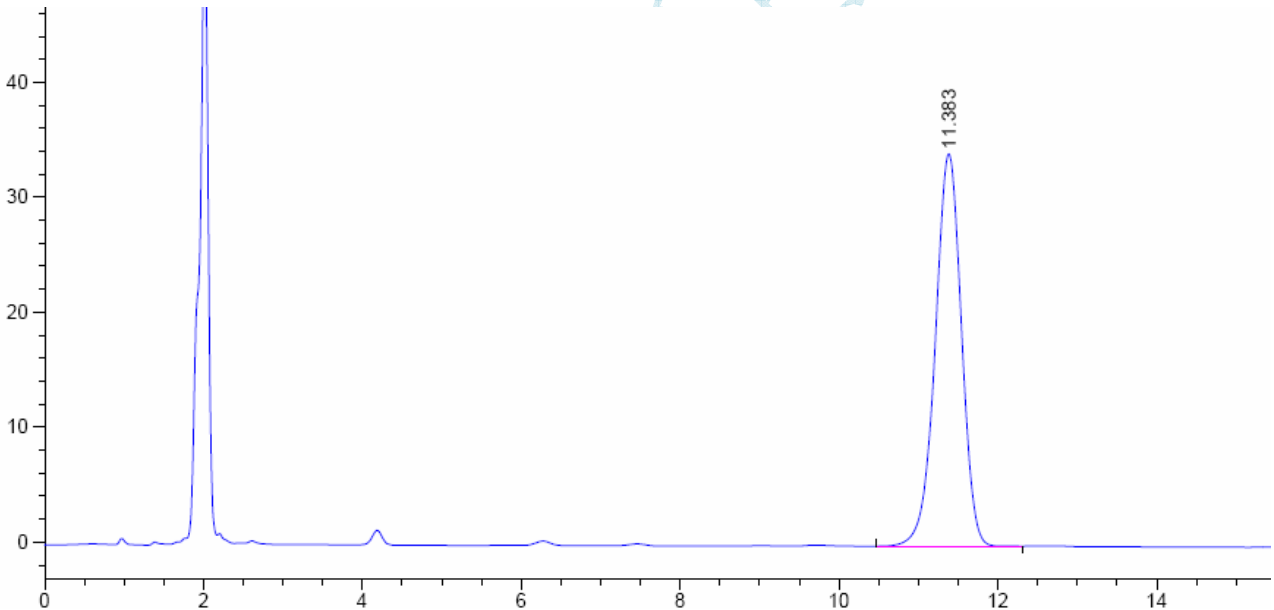
统计动差 (BB 峰检测):

M0: 3156.4
 M1: 11.384
 M2: 0.025664
 M3: -0.001015
 M4: 0.002401

柱效: 每塔板数 ..

色谱柱	米
切线方法:	5702
半峰宽法:	5882
5 δ 方法:	5175
统计:	5049

4. 含量测定谱图:



保留时间 [min]	k'	峰面积 [mAU*s]	峰高 [mAU]	对称因子	峰宽 [min]	塔板数	分离度	选择性
11.383	-	781.86945	34.14233	1.06	0.3500	5860	-	-

报告签字

测试: 王承平

日期: 20120331

审核: 陈再洁

日期: 20120401

声明:除非另有说明,此报告结果仅对该测试样品负责。本报告未经公司许可,不可复制。

Add:上海市张江高科技园区爱迪生路 326 号 B102

Tel:86-021-51320401

邮编: 201203

E-mail:zaijiechen@welchmat.com