

测试报告

样品信息			
样品名称	磷酸肌酸钠	编号	W20120711-001
样品重量	/	剂型	/
收样日期	20120711	测试期间	20120730
样品描述	白色粉末		
测试需求			
测试成分	解决高浓度 (1mg/mL) 下峰形前拖的问题		
参考标准			
参考标准	/	标样	/
仪器信息			
测试仪器	高效液相色谱仪	仪器型号	伍丰 LC100

声明:除非另有说明,此报告结果仅对该测试样品负责。本报告未经公司许可,不可复制。

Add:上海市张江高科技园区爱迪生路 326 号 B102 室

邮编: 201203

Tel:86-021-51320401

E-mail:zoujiachen@welchmet.com

● 色谱条件:

色谱柱:	月旭 Ultimate® Polar-RP, 5 μ m, 4.6 \times 250mm
流动相:	2g 磷酸二氢钾和 0.8g 四丁基磷酸铵 (又名四丁基磷酸氢铵) 加水溶解到 1000mL, 用冰醋酸调节 pH 至 3.5
检测波长:	210nm
柱温:	30°C
流速:	1.0mL/min
进样量:	20 μ l
注意事项:	无

● 流动相配制:

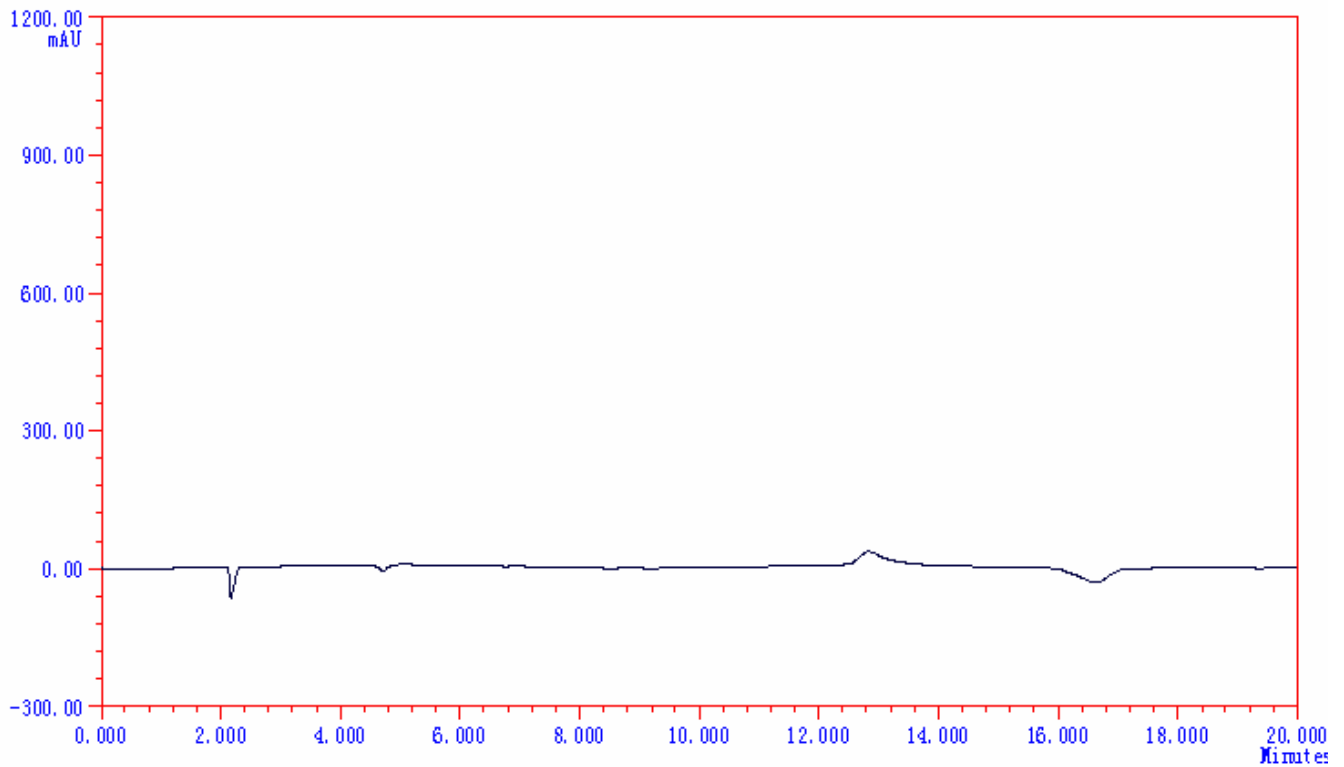
称取 2g 磷酸二氢钾和 0.8g 四丁基磷酸铵 (又名四丁基磷酸氢铵) 加水溶解到 1000mL, 用冰醋酸调节 pH 至 3.5。

● 样品处理方法:

样品 1: 称取样品 10.0mg, 用水溶解定容到 10mL。

● 谱图和数据:

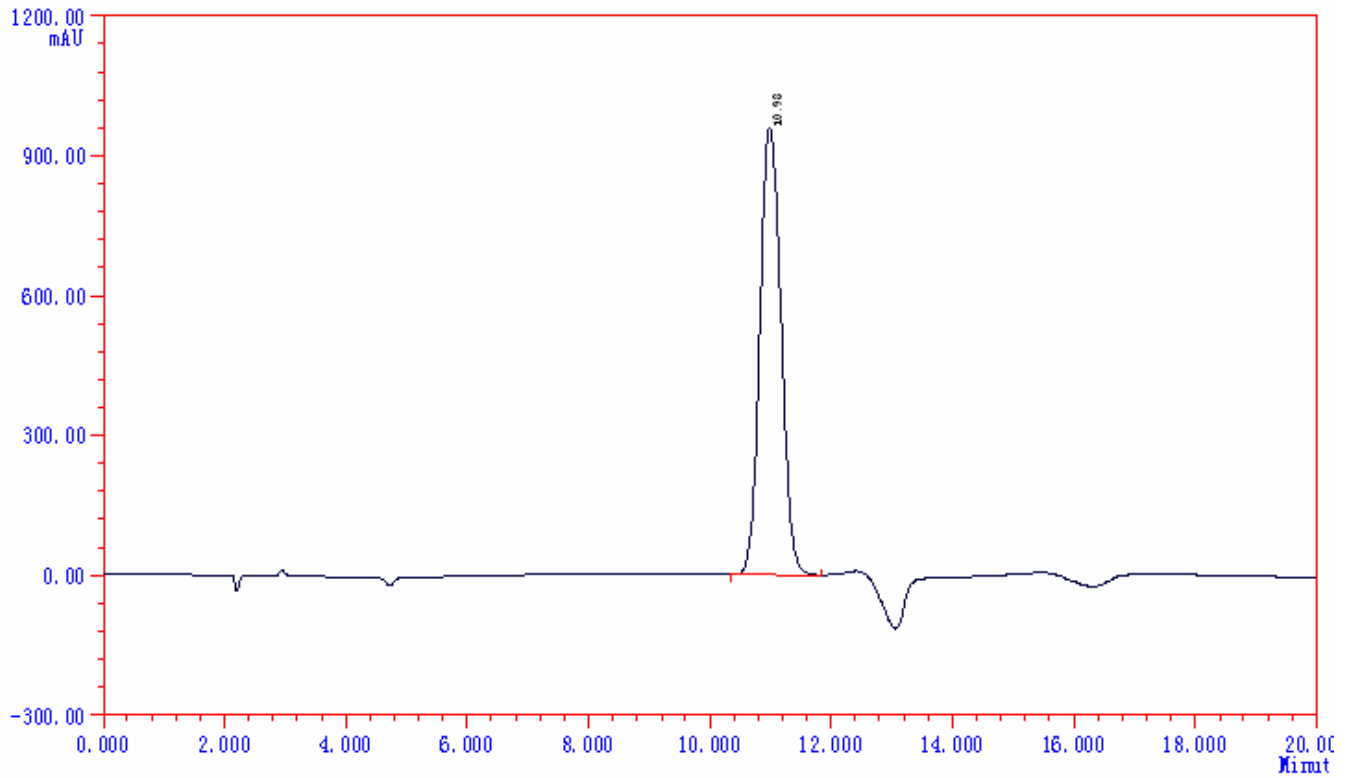
1. 溶剂空白 (Polar-RP 柱)



ID	组分名	保留时间	峰高	峰面积	浓度	拖尾因子	理论塔板	分离度
Σ:			0	0.0	0.0000			

2. 样品 (Polar-RP 柱)

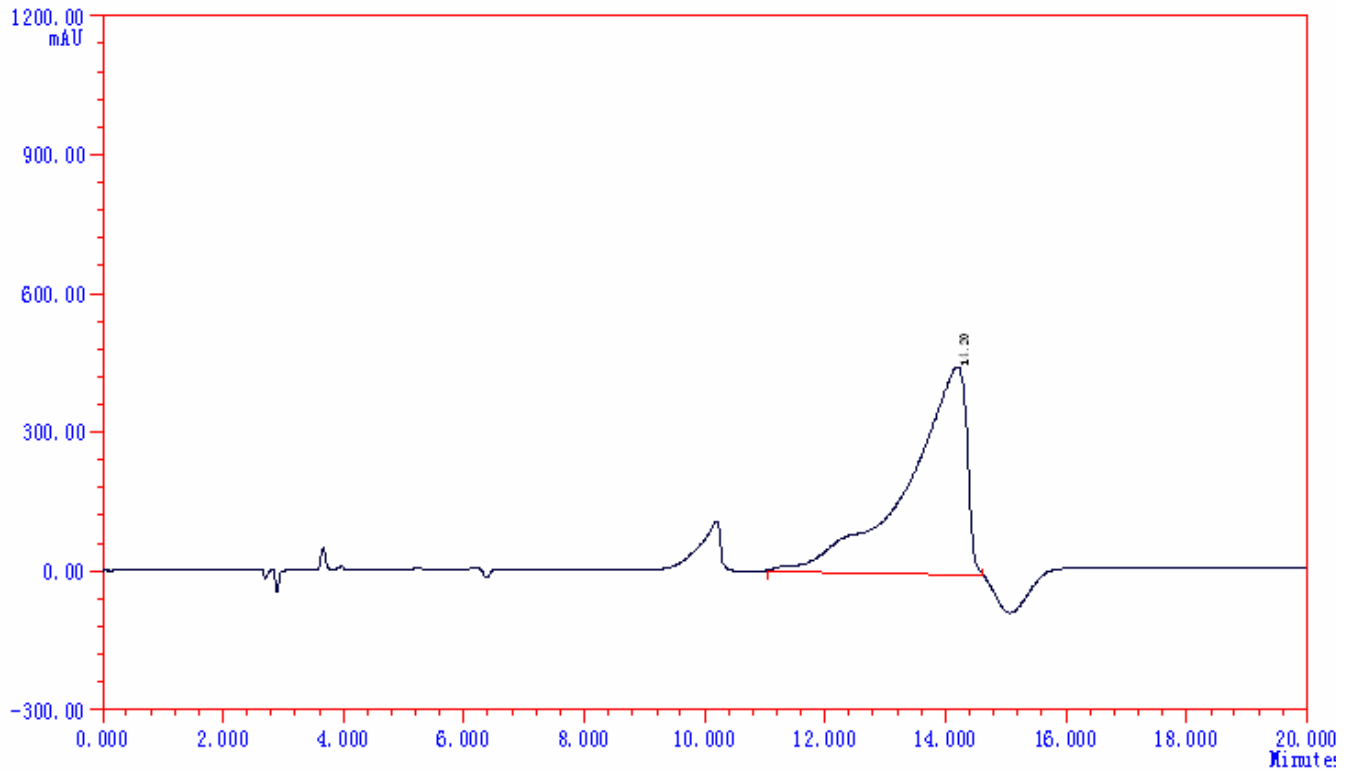




ID	组分名	保留时间	峰高	峰面积	浓度	拖尾因子	理论塔板	分离度
1		10.977	95942	2354376.4	100.000	1.17	4513	0.00
	Σ:		95942	2354376.4	100.0000			

3. 样品 (AQ 柱)





ID	组分名	保留时间	峰高	峰面积	浓度	拖尾因子	理论塔板	分离度
1		14.197	45008	3029358.0	100.000	0.57	1003	0.00
	Σ:		45008	3029358.0	100.0000			

报告签字

测试: 王承平

审核: 陈再洁

日期: 20120730

日期: 20120730