

测试报告

样品信息			
样品名称	浓缩果汁	编号	W20160808-004
样品重量	\	剂型	\
收样日期	2016/08/08	测试期间	2016/08/08-08/09
样品描述	/		
测试需求			
测试成分	乳酸和富马酸含量测定		
参考标准			
参考标准	参考国标 SNT 2007-2007	标样	有
仪器信息			
测试仪器	高效液相色谱仪	仪器型号	安捷伦 1260

● 色谱条件:

色谱柱:	月旭 Ultimate®LP-C18 (4.6×300mm , 5μm)
流动相:	0.1mol/L 磷酸二氢钾溶液, 用磷酸调 pH 至 2.24
检测波长:	206nm
柱温:	40°C
流速:	0.8ml/min
进样量:	10μL
注意事项:	/

● 流动相配置:

流动相: 0.1mol/L 磷酸二氢钾溶液, 用磷酸调 pH 至 2.24, 过滤;

声明:除非另有说明, 此报告结果仅对该测试样品负责。本报告未经公司许可, 不可复制。

Add:浙江省金华市婺城区双林南街 168 号

Tel:400-808-6760

邮编: 321000

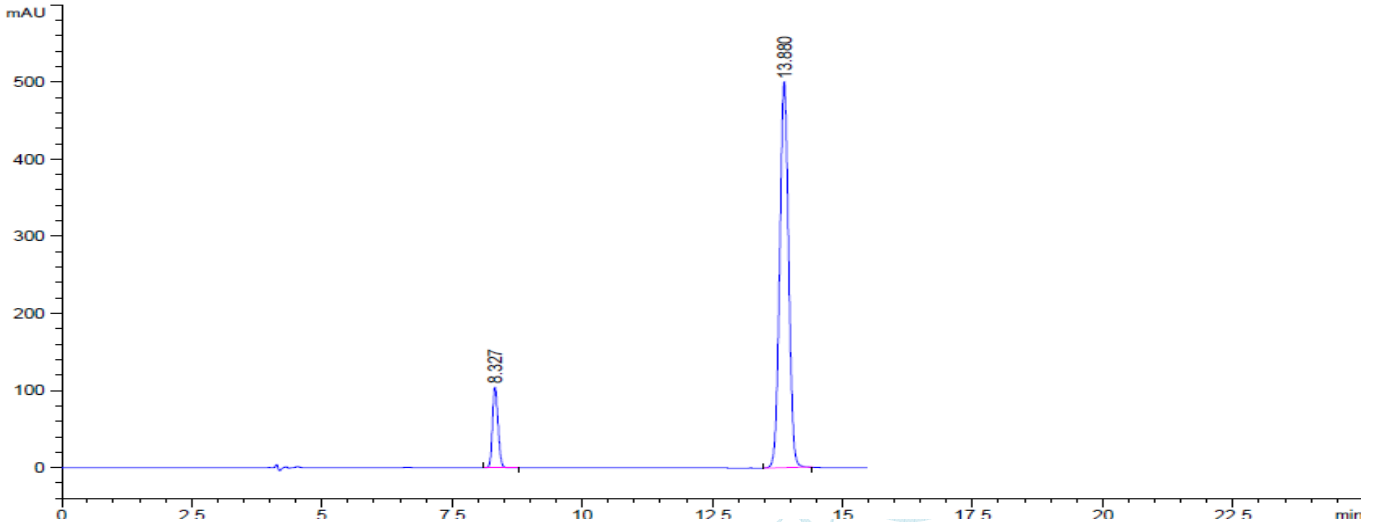
E-mail:guodeyong@welchmat.com

● 样品溶液的配制:

供试品溶液: 取供试品 1g, 用水稀释至 10ml, 摇匀, 过膜即可;

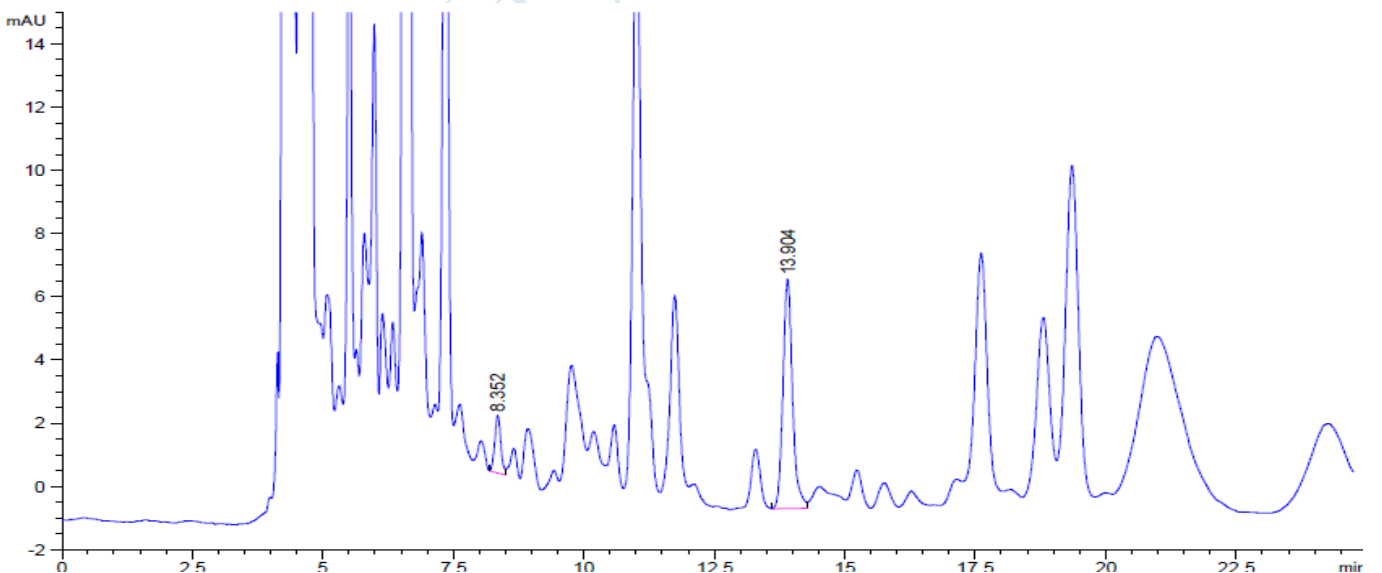
● 谱图和数据

1、对照溶液



保留时间 [min]	k'	峰面积 [mAU*s]	峰高 [mAU]	对称 因子	峰宽 [min]	塔板数	分离度	选择性
8.327	-	774.17285	104.85802	0.81	0.1133	29910	-	-
13.880	-	5972.78418	500.07233	0.94	0.1839	31548	21.95	1.67

2、样品溶液



保留时间 [min]	k'	峰面积 [mAU*s]	峰高 [mAU]	对称 因子	峰宽 [min]	塔板数	分离度	选择性
8.352	-	14.66637	1.82419	0.94	0.1233	25414	-	-
13.904	-	92.59289	7.26993	0.86	0.1867	30734	21.04	1.66

声明:除非另有说明,此报告结果仅对该测试样品负责。本报告未经公司许可,不可复制。

Add:浙江省金华市婺城区双林南街 168 号

Tel:400-808-6760

邮编: 321000

E-mail:guodeyong@welchmat.com

● 结论

月旭 Ultimate®LP-C18 (4.6×300mm , 5μm), 在此色谱条件下检测浓缩果汁, 可以达到分离要求。

报告签字

测试: 郭德勇

日期: 2016-08-10

审核: 陈再洁

日期: 2016-08-10

月旭科技