

## 测试报告

样品信息			
样品名称	辛夷（望春花）	编号	Z20211101-009
样品重量	/	剂型	/
收样日期	2021/01/09	测试期间	2022/01/26
样品描述	/		
测试需求			
测试成分	特征图谱		
参考标准			
参考标准	云南省中药配方颗粒标准公示稿	标样	有
仪器信息			
测试仪器	高效液相色谱仪	仪器型号	赛默飞 U3000

### ● 色谱条件：

色谱柱：	月旭 Ultimate <sup>®</sup> Plus-C8 (4.6×250mm, 5μm)		
流动相：	时间	乙腈 (%)	水 (%)
	0-7	20-32	80-68
	7-20	32-48	68-22
	20-30	48-56	68-52
	30-33	56-80	44-20
	33-35	80-20	20-80
	35-40	20	80
检测波长：	278nm		
柱温：	30℃		
流速：	1.0ml/min		
进样量：	10μL		
注意事项：	/		



● 流动相配置：

流动相 A：取色谱纯乙腈，超声脱气，即得；

流动相 B：取娃哈哈水，超声脱气，即得。

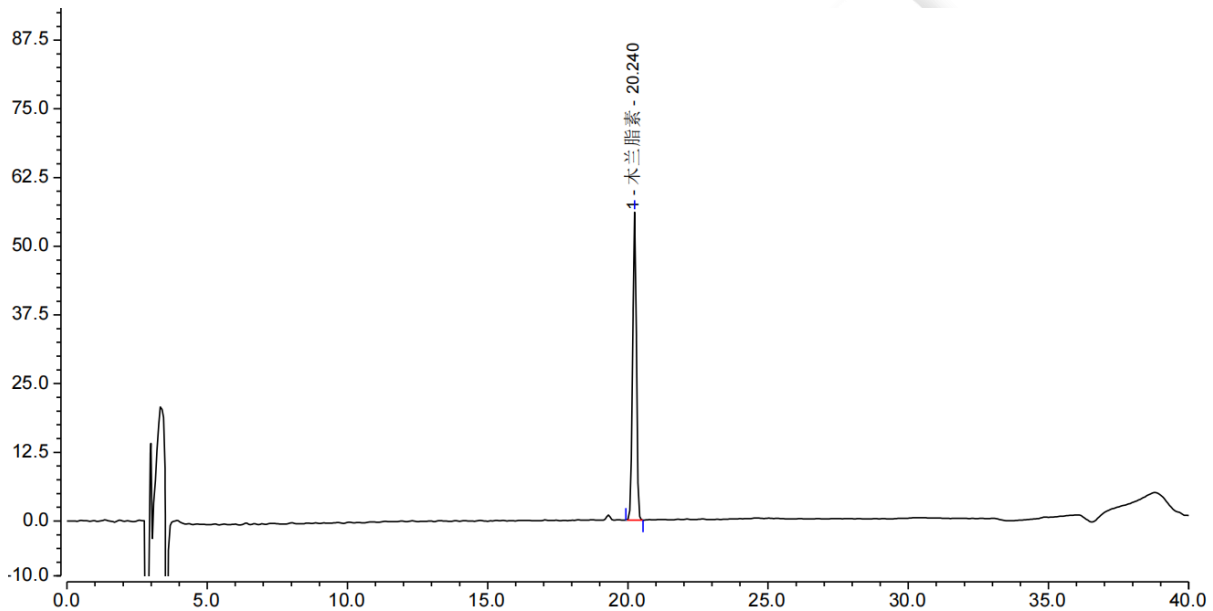
● 样品溶液的配置：

1. 木兰脂素对照溶液：取木兰脂素对照品适量，加甲醇制成 0.1mg/ml 的溶液，摇匀，即得；

2. 供试品溶液：取本品适量，研细，称取 0.2g，至锥形瓶中，加入 50% 甲醇 25ml，密塞，超声处理 40 分钟，放冷，摇匀，滤过，取续滤液，即得。

● 谱图和数据

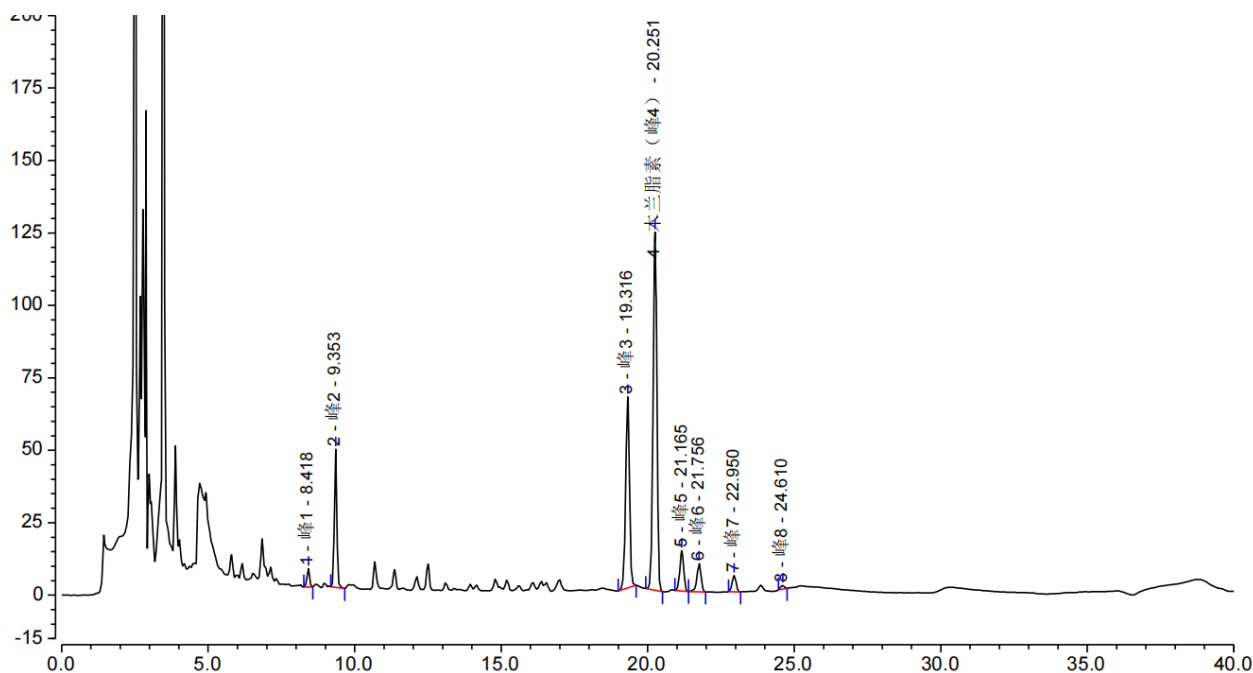
1. 木兰脂素对照溶液



序号	峰名称	保留时间 min	峰面积 mAU*min	峰高 mAU	塔板数 (EP)	不对称度 (EP)	分离度 (EP)
1	木兰脂素	20.240	8.543	56.014	112418	0.95	n.a.



## 2. 供试品溶液



序号	峰名称	保留时间 min	峰面积 mAU*min	峰高 mAU	塔板数 (EP)	不对称度 (EP)	分离度 (EP)
1	峰1	8.418	0.643	6.358	48149	0.92	6.16
2	峰2	9.353	4.666	47.708	61578	0.97	51.89
3	峰3	19.316	9.864	65.920	108773	0.94	3.97
4	木兰脂素 (峰4)	20.251	18.560	123.600	115685	0.94	3.80
5	峰5	21.165	2.131	13.929	120299	0.94	2.41
6	峰6	21.756	1.592	9.791	123248	0.82	4.75
7	峰7	22.950	0.895	5.656	128541	0.97	6.54
8	峰8	24.610	0.193	1.274	151801	0.94	n.a.

峰名称	木兰脂素 (峰 4)	峰 3	峰 5	峰 6	峰 7	峰 8
RT(min)	20.251	19.316	21.165	21.756	22.950	24.610
RRT	1.0	0.95	1.05	1.07	1.13	1.21

## ● 结论

用月旭 Ultimate<sup>®</sup> Plus-C8 (4.6×250mm, 5μm)色谱柱, 在该色谱条件下测定, 能满足实验需求。

