

## 测试报告

样品信息			
样品名称	紫杉醇	编号	/
样品重量	/	剂型	原料
收样日期	/	测试期间	/
样品描述	/		
测试需求			
测试成分	有关物质		
参考标准			
参考标准	USP32 - NF27 Page 3187	标样	无
仪器信息			
测试仪器	高效液相色谱仪	仪器型号	/
环境湿度	/	环境温度	/

● 色谱条件:

色谱柱:	Ultimate <sup>®</sup> PFP ( 4.6*250mm , 5μm )		
流动相:	A: 乙腈		B: 水
梯度程度	时间 (min)	A%	B%
	0	35	65
	35	35	65
	60	80	20
	70	85	15
	80	35	65
检测波长:	227nm		
柱温:	30℃		
流速:	2.6ml/min		
进样量:	10μl		

声明:除非另有说明,此报告结果仅对该测试样品负责。本报告未经公司许可,不可复制。

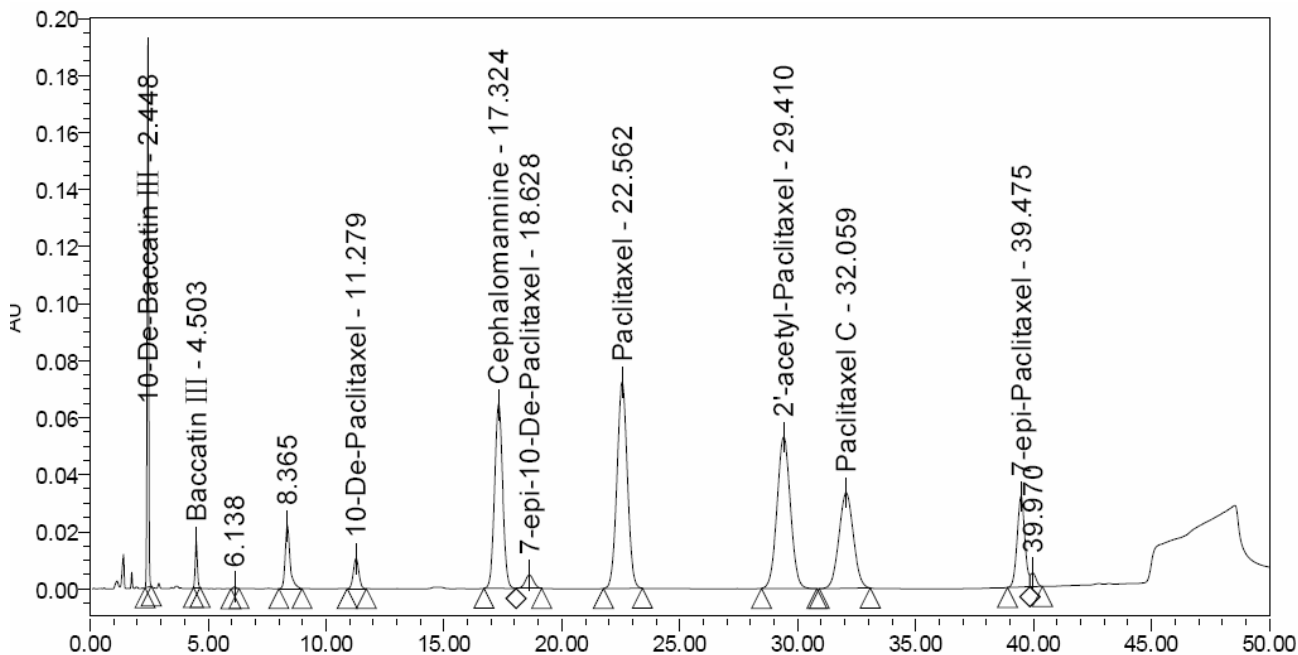
Add:上海市张江高科技园区爱迪生路 326 号 B102

邮编: 201203

Tel:86-021-51320401

E-mail:zaijiechen@welchmat.com

有关物质系统适应性试验:



	样品名称	名称	保留时间 (分钟)	面积 (微伏*秒)	% 面积	USP 分辨率	分辨率
1	RE-STD	10-De-Baccatin III	2.448	805836	8.40		
2	RE-STD	Baccatin III	4.503	105594	1.10	13.91	14.359
3	RE-STD		6.138	5771	0.06	7.88	8.076
4	RE-STD		8.365	316386	3.30	7.51	7.849
5	RE-STD	10-De-Paclitaxel	11.279	169234	1.76	7.40	7.690
6	RE-STD	Cephalomannine	17.324	1536225	16.02	11.30	11.571
7	RE-STD	7-epi-10-De-Paclitaxel	18.628	115921	1.21	1.99	2.037
8	RE-STD	Paclitaxel	22.562	2213775	23.08	5.26	5.390
9	RE-STD	2'-acetyl-Paclitaxel	29.410	2093550	21.83	7.27	7.456
10	RE-STD	Paclitaxel C	32.059	1422937	14.84	2.40	2.462
11	RE-STD	7-epi-Paclitaxel	39.475	724110	7.55	8.44	8.655
12	RE-STD		39.970	80893	0.84		

声明:除非另有说明,此报告结果仅对该测试样品负责。本报告未经公司许可,不可复制。

Add:上海市张江高科技园区爱迪生路 326 号 B102

邮编:201203

Tel:86-021-51320401

E-mail:zaijiechen@welchmat.com