

## 测试报告

样品信息			
样品名称	金水宝片	编号	Z20220407-011
样品重量	/	剂型	/
收样日期	2022/04/07	测试期间	2022/07/01-07/01
样品描述	/		
测试需求			
测试成分	麦角甾醇含量测定		
参考标准			
参考标准	中国药典 2020 版 一部	标样	有
仪器信息			
测试仪器	高效液相色谱仪	仪器型号	岛津 LC-20AD

## ● 色谱条件:

色谱柱:	月旭 Ultimate <sup>®</sup> Plus C18 (4.6×150mm, 3.5μm)
流动相:	甲醇/水=98/2
检测波长:	283nm
柱温:	30℃
流速:	1.0ml/min
进样量:	10μL
注意事项:	\



● 流动相配置：

甲醇：取色谱级甲醇，即得。

水：取娃哈哈水，即得。

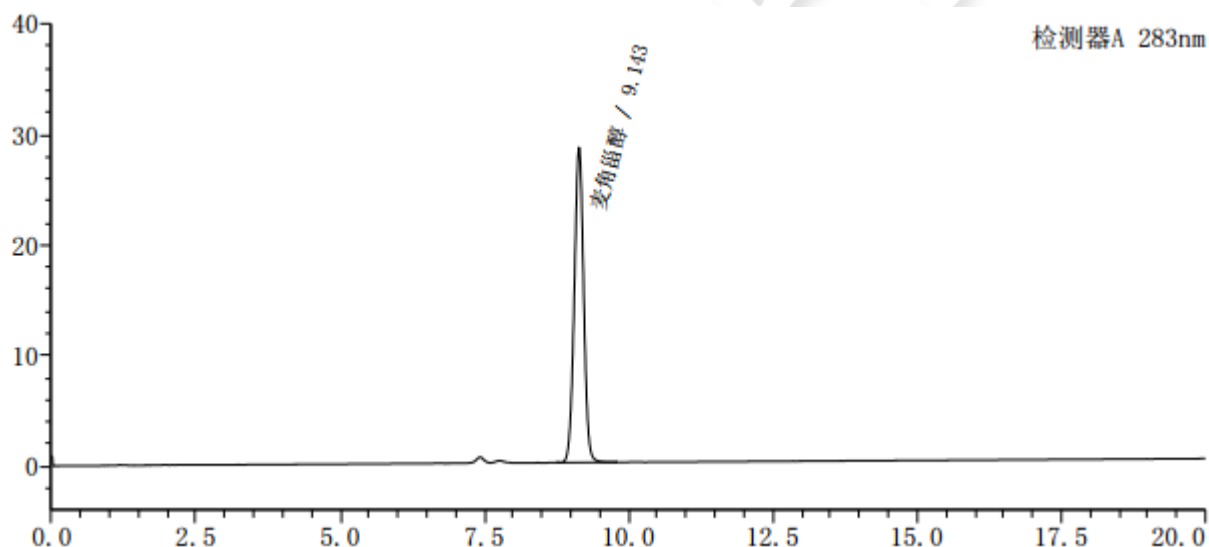
● 样品溶液的配置：

对照品溶液：取麦角甾醇对照品适量，加甲醇制成每 1mL 含 40μg 的溶液，即得。

供试品溶液：取本品 20 片，研细，取约 0.5g，置具塞锥形瓶中，加入甲醇 25mL，超声处理（功率 500W，频率 40kHz）1 小时，取出，放冷，滤过，取续滤液，即得。

● 谱图和数据

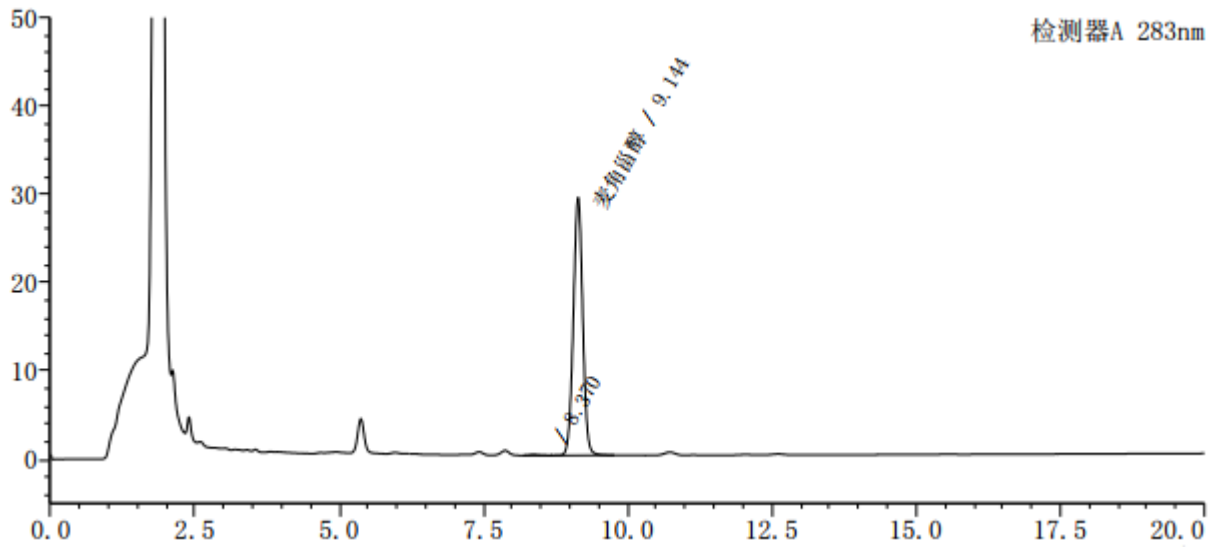
1、对照品溶液



峰号	保留时间	面积	高度	理论塔板数(USP)	拖尾因子	分离度(USP)
1	9.143	323527	28548	14459	1.003	--
总计		323527	28548			



## 2、供试品溶液



峰号	保留时间	面积	高度	理论塔板数(USP)	拖尾因子	分离度(USP)
1	8.370	1125	93	11440	1.377	--
2	9.144	330715	29204	14509	1.005	2.510
总计		331840	29296			

## ● 结论

用月旭 Ultimate® Plus C18 (4.6×150mm, 3.5μm), 在此色谱条件下测定, 能满足检测的要求。

