

## 尼莫地平注射液检测报告

### 液相方法条件

方法来源：2010 版药典二部；

具体方法：

色谱柱：Ultimate® LP-C18 4.6×250mm， 5 μ m；

检测波长：235nm；

流动相：甲醇-乙腈-水=35:38:27；

温度：室温 24 度；

流 速：1.0ml/min；

进样量：20 μ l；

样品处理方法：

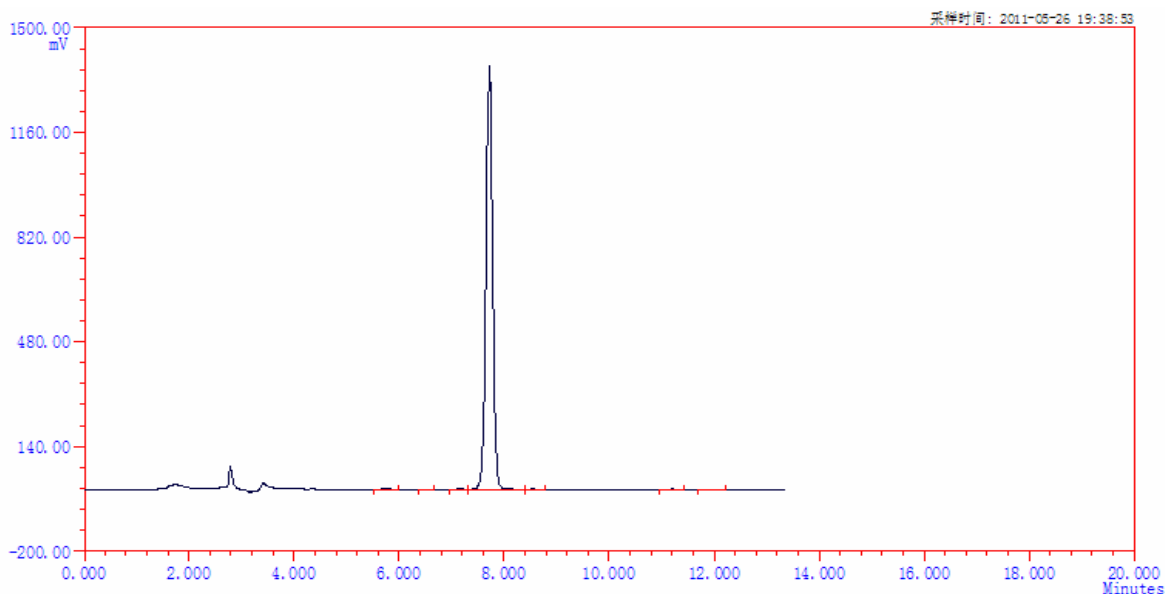
有关物质供试品溶液：取样品适量，用流动相制成浓度为 0.2mg/ml 的溶液，即得；

有关物质对照品溶液：取有关物质供试品溶液适量，用流动相制成浓度为 20 μ g/ml 的溶液，即得；

含量测定样品溶液同有关物质对照品溶液。

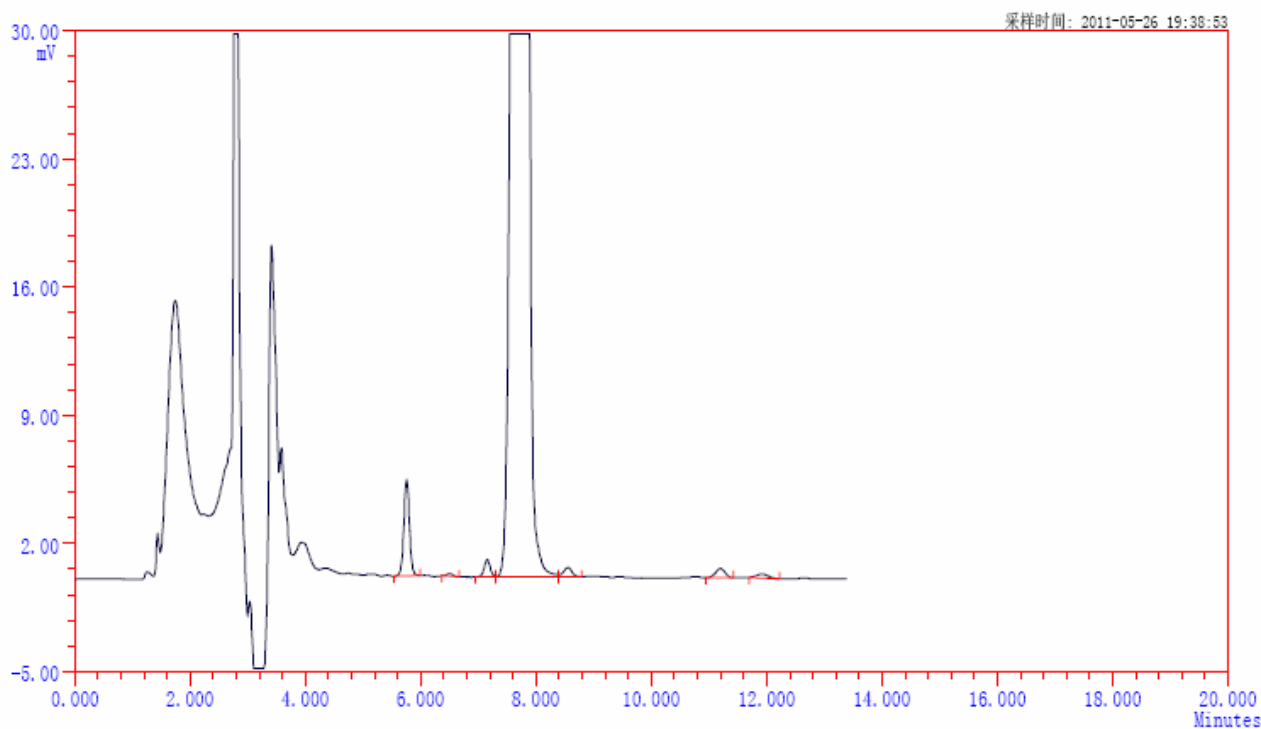
### 四. 谱图及数据

有关物质供试品色谱图：



**Ultimate Column for Ultimate Performance**

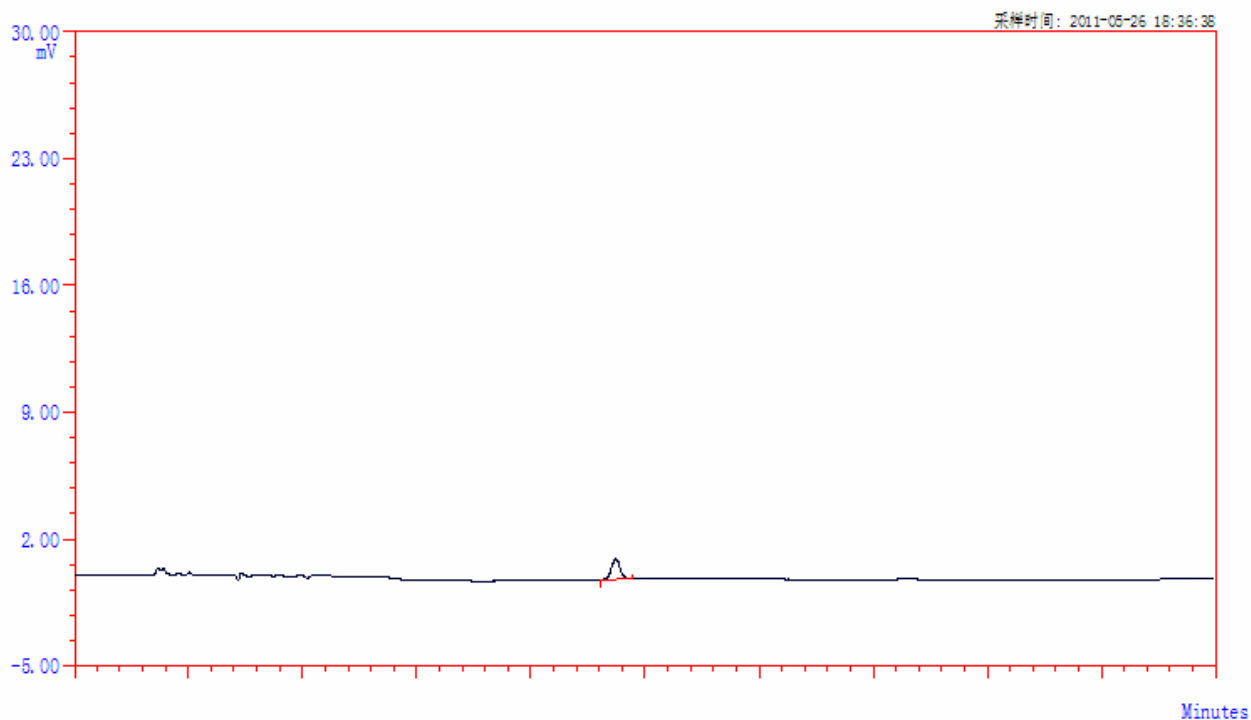
Add: 326 Edison Road, Building A, Zhangjiang Hi-Tech Park, Pudong Shanghai 201203 China  
Tel: 86-21-51320401 Fax: 86-21-50276769 Web: www.welchmat.com



ID	组分名	保留时间	峰高	峰面积	浓度	理论塔板	分离度	拖尾因子
1		5.748	0.53	3.542	0.296	16371	0.00	1.24
2		6.494	0.01	0.104	0.009	17232	3.95	0.92
3		7.155	0.09	0.680	0.057	22082	3.39	0.88
4		7.722	137.49	1192.174	99.525	17887	2.68	0.96
5		8.550	0.05	0.511	0.043	15798	3.29	1.22
6		11.194	0.05	0.573	0.048	20691	9.06	0.99
7		11.927	0.02	0.286	0.024	15692	2.12	0.89
Σ:			138.24	1197.870	100.0000			

**Ultimate Column for Ultimate Performance**

有关物质对照品溶液:



ID	组分名	保留时间	峰高	峰面积	浓度	理论塔板	分离度	拖尾因子
1		7.788	0.11	1.212	100.000	17662	0.00	1.23
	Σ:		0.11	1.212	100.0000			

**Ultimate Column for Ultimate Performance**

Add: 326 Edison Road, Building A, Zhangjiang Hi-Tech Park, Pudong Shanghai 201203 China  
 Tel: 86-21-51320401 Fax: 86-21-50276769 Web: www.welchmat.com