

测试报告

样品信息			
样品名称	靛红酸酐与酸胺测定	编号	W20150730-001
样品重量		剂型	
收样日期	2015/07/30	测试期间	2015/07/30-08/07
样品描述			
测试需求			
测试成分	靛红酸酐与酸胺		
参考标准			
参考标准	高效液相色谱法	标样	
仪器信息			
测试仪器	高效液相色谱仪	仪器型号	安捷伦 1260

● 色谱条件:

色谱柱:	月旭 Ultimate®LP-C18 (4.6*250mm, 5 μ m)
流动相:	乙腈-磷酸水溶液 pH 值 3.0=60:40
检测波长:	238nm
柱温:	柱温 30 $^{\circ}$ C
流速:	1ml/min
进样量:	20 μ l
注意事项:	

声明:除非另有说明,此报告结果仅对该测试样品负责。本报告未经公司许可,不可复制。

Add:上海市张江高科技园区爱迪生路 326 号 B102

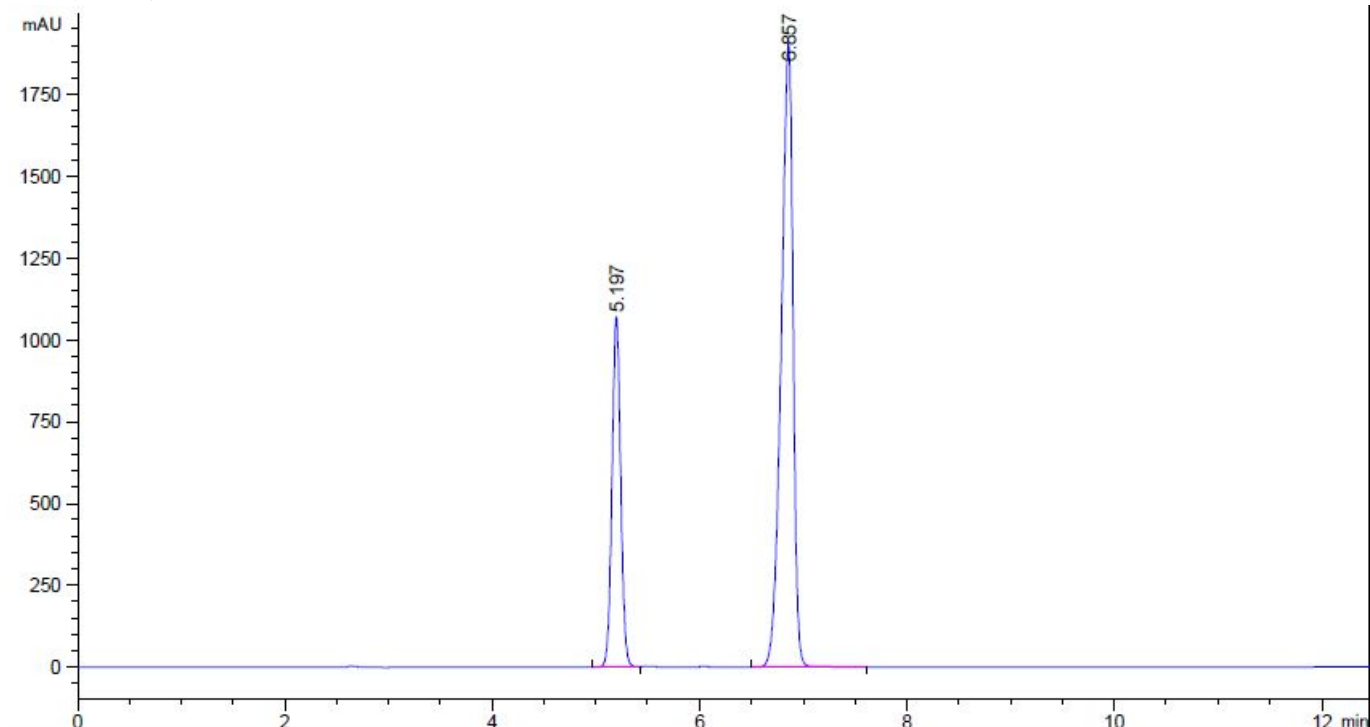
邮编:201203

Tel:86-021-51320401

E-mail:zaijiechen@welchmat.com

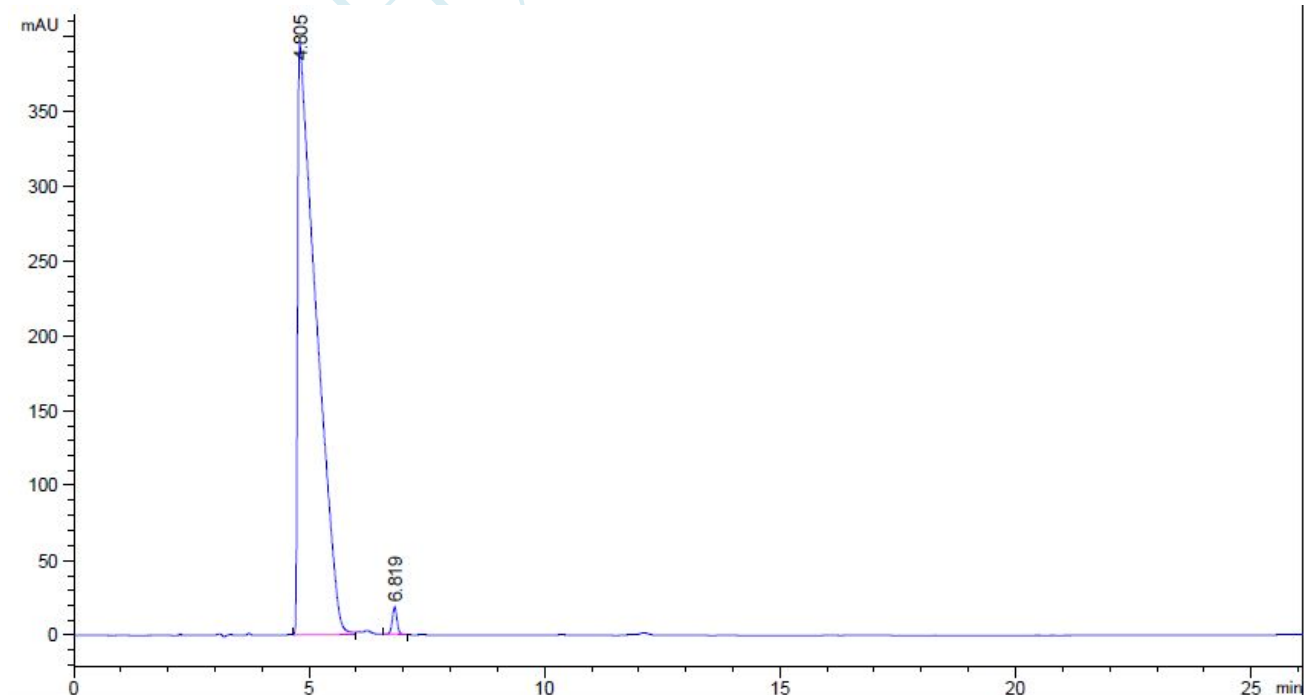
● 谱图和数据:

1. 酰化物质



保留时间 [min]	k'	峰面积 [mAU*s]	峰高 [mAU]	对称 因子	峰宽 [min]	塔板数	分离度	选择性
5.197	-	6222.35986	1068.78955	0.95	0.0893	18740	-	-
6.857	-	1.51436e4	1902.02136	1.52	0.1219	17522	9.23	1.32

2. 磺化物质



声明:除非另有说明,此报告结果仅对该测试样品负责。本报告未经公司许可,不可复制。

Add:上海市张江高科技园区爱迪生路 326 号 B102

邮编: 201203

Tel:86-021-51320401

E-mail:zaijiechen@welchmat.com

保留时间 [min]	k'	峰面积 [mAU*s]	峰高 [mAU]	对称 因子	峰宽 [min]	塔板数	分离度	选择性
4.805	-	1.08029e4	394.72647	0.12	0.4367	670	-	-
6.819	-	126.81654	18.15930	0.97	0.1078	22183	4.35	1.42

报告签字

测试: 张厚才

日期: 2015/8/07

审核: 陈再洁

日期: 2015/8/07

月旭科技