

## 测试报告

样品信息			
样品名称	威灵仙	编号	Z20220317-006
样品重量	/	剂型	/
收样日期	2022/03/17	测试期间	2022/07/06-07/07
样品描述	/		
测试需求			
测试成分	含量测定		
参考标准			
参考标准	中国药典 2020 版 一部	标样	有
仪器信息			
测试仪器	高效液相色谱仪	仪器型号	岛津 LC-20AD

## ● 色谱条件:

色谱柱:	月旭 Ultimate <sup>®</sup> Plus C18 (4.6×250mm, 5μm)
流动相:	乙腈/水=90/10
检测波长:	205nm
柱温:	35℃
流速:	1.0ml/min
进样量:	5μL (10μL 有溶剂效应)
注意事项:	\



● 流动相配置：

乙腈：取色谱级乙腈，即得。

水：取娃哈哈水，即得。

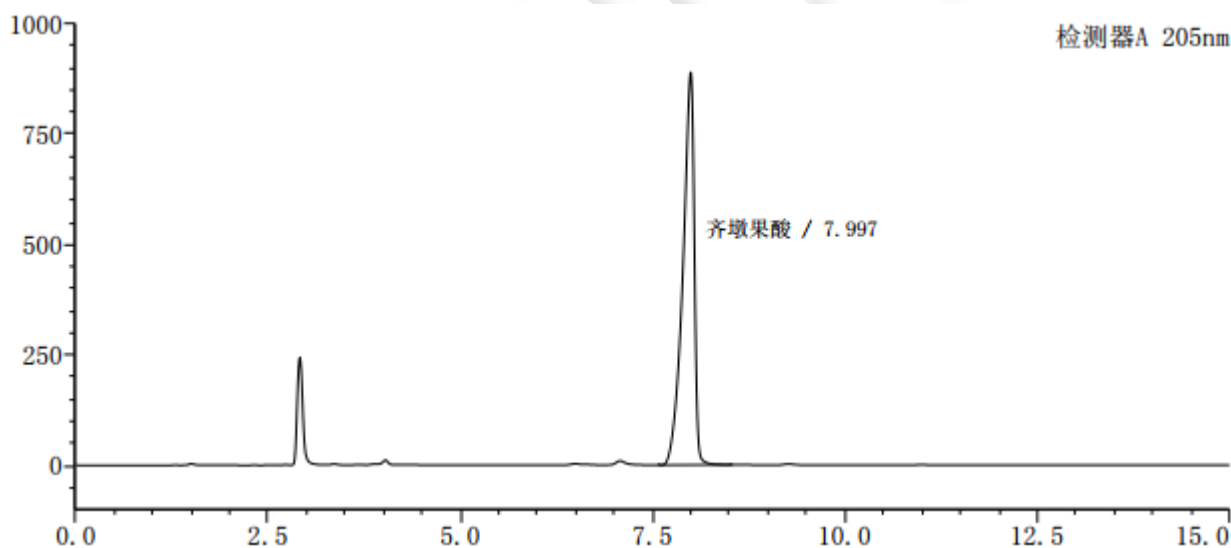
● 样品溶液的配置：

对照品溶液：取齐墩果酸对照品适量，加甲醇制成每 1mL 含 1mg 的溶液，即得。

供试品溶液：取本品粉末约 4g，置索氏提取器中，加乙酸乙酯适量，加热回流 3 小时，弃去乙酸乙酯液，药渣挥干溶剂，连同滤纸筒转移至锥形瓶中，加入稀乙醇 50mL，加热回流 1 小时，放冷，摇匀，滤过，量取续滤液 25mL，置水浴上蒸干，残渣加 2mol/L 盐酸溶液 30mL 使溶解，加热回流 2 小时。立即冷却，移入分液漏斗中，用水 10mL 分次洗涤容器，洗液并入分液漏斗中。加乙酸乙酯振摇提取 3 次，每次 15mL，合并乙酸乙酯液，70℃ 以下浓缩至近干，加甲醇溶解，转移至 10mL 量瓶中，加甲醇至刻度，摇匀，即得。

● 谱图和数据

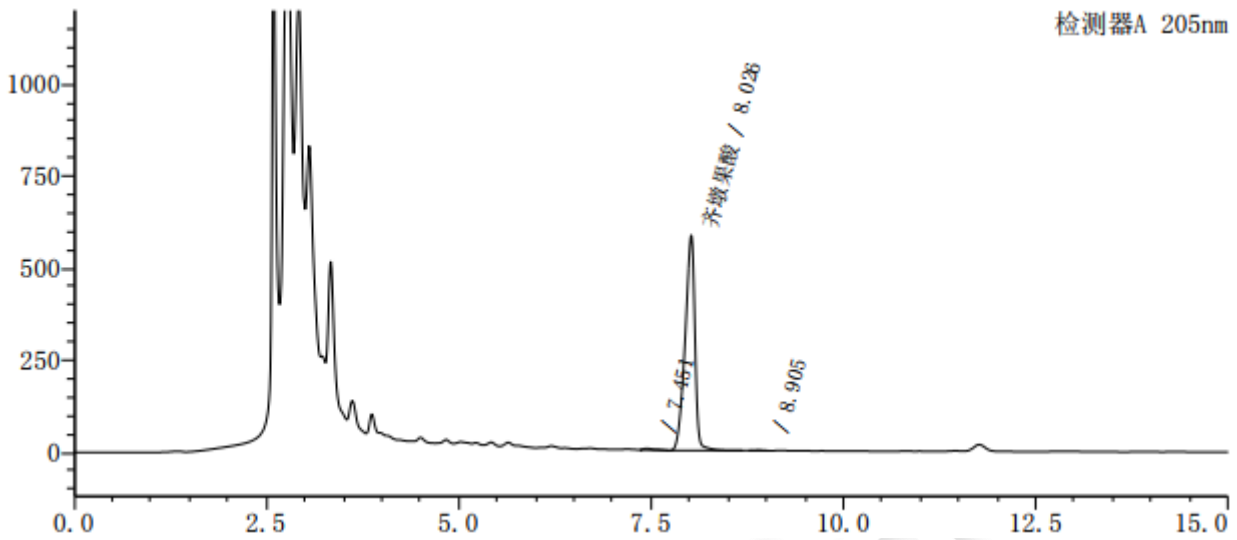
1、对照品溶液



峰号	保留时间	面积	高度	理论塔板数(USP)	拖尾因子	分离度(USP)
1	7.997	9172541	889232	13475	0.706	--
总计		9172541	889232			



## 2、供试品溶液



峰号	保留时间	面积	高度	理论塔板数(USP)	拖尾因子	分离度(USP)
1	7.451	34691	3758	18838	2.050	--
2	8.026	5191034	584966	17398	0.800	2.500
3	8.905	8408	1172	29909	1.076	3.912
总计		5234132	589896			

## ● 结论

用月旭 Ultimate® Plus C18 (4.6×250mm, 5μm), 在此色谱条件下测定, 能满足检测的要求。

