

测试报告

样品信息			
样品名称	参芝安神	编号	W20200727-003
样品重量	/	剂型	/
收样日期	2020/07/27	测试期间	2020/08/03-08/04
样品描述	/		
测试需求			
测试成分	含量测定		
参考标准			
参考标准	国家药品标准 WS-10656 (ZD-0656) -2002	标样	有
仪器信息			
测试仪器	高效液相色谱仪	仪器型号	安捷伦 1260

● 色谱条件:

色谱柱:	月旭 Ultimate® PG-C18 (4.6×250mm, 5μm)
流动相:	0.05%磷酸水溶液/乙腈=81/19
检测波长:	203nm
柱温:	30℃
流速:	2.0ml/min
进样量:	10μL
注意事项:	\



● 流动相配置:

0.05%磷酸水溶液: 量取磷酸 0.5ml, 溶解于 1000ml 水中, 抽滤, 即得。

流动相: 量取 0.05%磷酸水溶液 810ml, 与 190ml 色谱级乙腈混匀, 超声脱气, 即得。

● 对照溶液的配置:

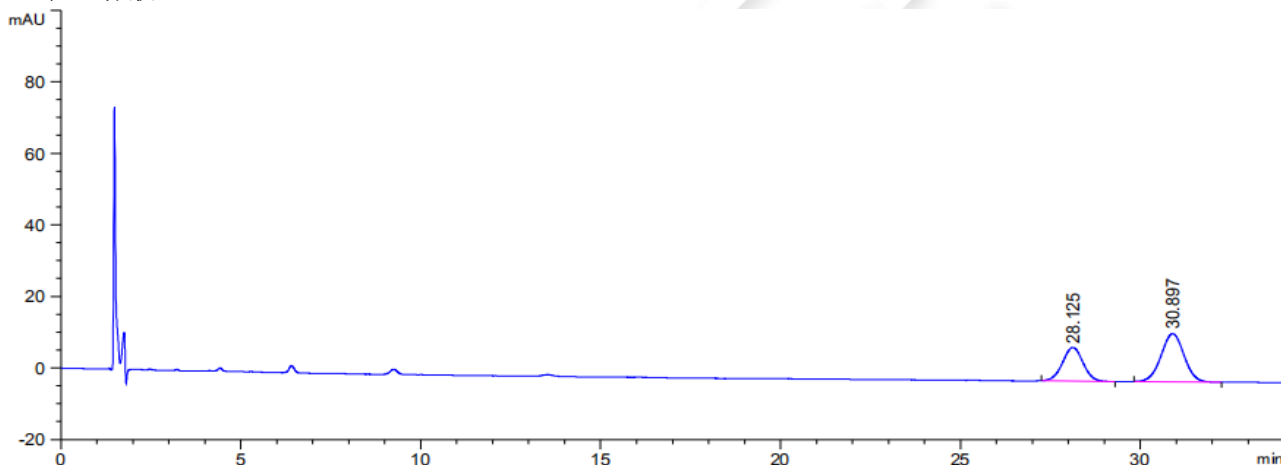
对照溶液: 客户提供

● 样品溶液的配置:

样品溶液: 客户提供

● 谱图和数据

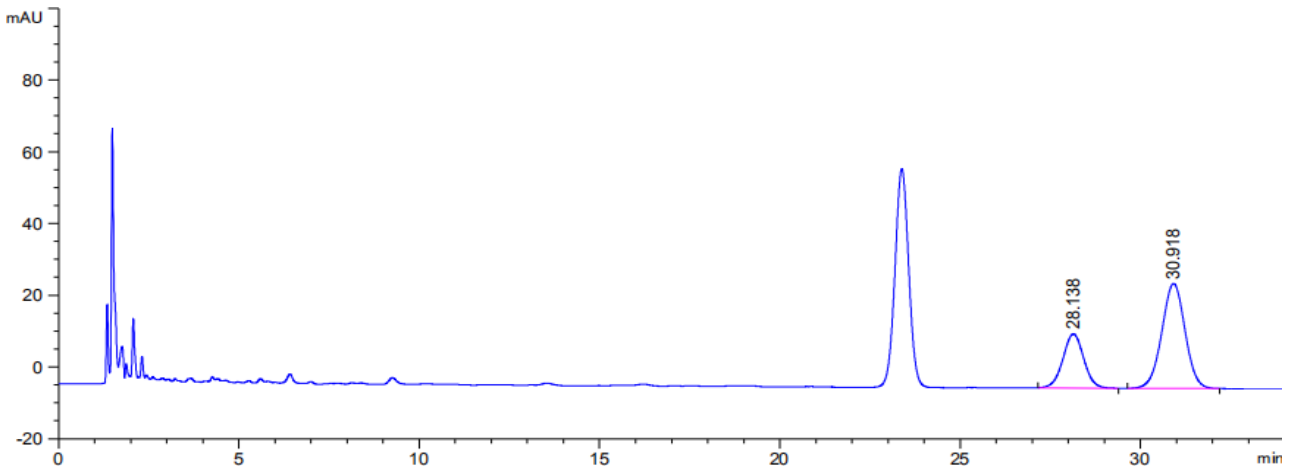
对照溶液



保留时间 [min]	k'	峰面积 [mAU*s]	峰高 [mAU]	对称 因子	峰宽 [min]	塔板数	分离度	选择性
28.125	-	371.86133	9.40948	0.99	0.6100	11778	-	-
30.897	-	596.34924	13.46212	0.99	0.6800	11437	2.52	1.10



供试品溶液



保留时间 [min]	k'	峰面积 [mAU*s]	峰高 [mAU]	对称 因子	峰宽 [min]	塔板数	分离度	选择性
28.138	-	603.09363	15.06615	0.97	0.6133	11659	-	-
30.918	-	1308.71594	29.25896	1.01	0.6867	11231	2.51	1.10

● 结论

用月旭 Ultimate® PG-C18 (4.6×250mm, 5μm), 在此色谱条件下测定, 能满足检测的要求。

报告签字

测试: 杜永鑫 林慧

日期: 2020/08/05

审核: 吴小梅

日期: 2020/08/05

