

测试报告

样品信息			
样品名称	地黄	编号	W20200421-001
样品重量	/	剂型	/
收样日期	2020/04/21	测试期间	2020/04/22-04/27
样品描述	/		
测试需求			
测试成分	含量		
参考标准			
参考标准	中国药典 2015 版一部	标样	有
仪器信息			
测试仪器	高效液相色谱仪	仪器型号	岛津 LC-20AD(PDA)

● 色谱条件:

色谱柱:	月旭 Ultimate [®] ODS-3 (4.6×300mm, 5μm)
流动相:	乙腈/0.1mol/L 磷酸溶液=1/99
检测波长:	210nm
柱温:	30℃
流速:	1.0ml/min
进样量:	10μL
注意事项:	\

声明:除非另有说明,此报告结果仅对该测试样品负责。本报告未经公司许可,不可复制。

Add:上海市松江区明南路 85 号启迪漕河泾(中山)科技园.紫荆园 10 号楼

邮编: 201600

Add:浙江省金华市婺城区双林南街 168 号

邮编: 321000

Tel:400-810-6969

E-mail: xiaofeilu@welchmat.com

● 流动相配置:

流动相: 0.1mol/L 磷酸溶液: 取磷酸 1ml, 加水使成 1000ml; 取上述溶液 990ml, 加色谱纯乙腈 10ml, 混合均匀, 超声脱气。

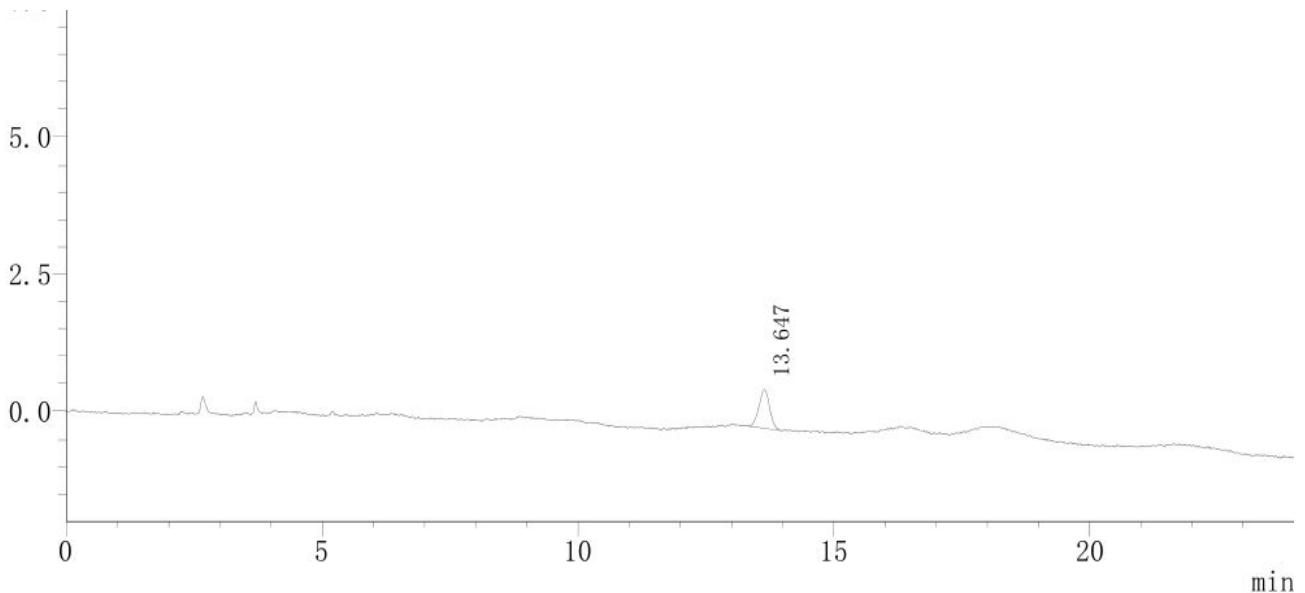
● 样品溶液的配置:

对照品溶液: 取梓醇对照品适量, 精密称定, 加流动相制成每 1ml 含 10 μ g 的溶液;

样品溶液: 取本品, 切成 5mm 的小块, 精密称取 0.8g, 置具塞锥形瓶中, 精密加入甲醇 50ml, 加热回流 1.5 小时, 放冷, 摇匀, 滤过, 精密量取续滤液 10ml, 浓缩至近干, 残渣用流动相溶解, 转移至 10ml 量瓶中, 并用流动相稀释至刻度, 摇匀, 滤过, 取续滤液, 即得;

● 谱图和数据

1、对照品



峰号	保留时间	面积	高度	理论塔板数(USP)	拖尾因子	分离度(USP)
1	13.647	10218	703	19436	0.987	--
总计		10218	703			

声明:除非另有说明, 此报告结果仅对该测试样品负责。本报告未经公司许可, 不可复制。

Add:上海市松江区明南路 85 号启迪漕河泾(中山)科技园.紫荆园 10 号楼

邮编: 201600

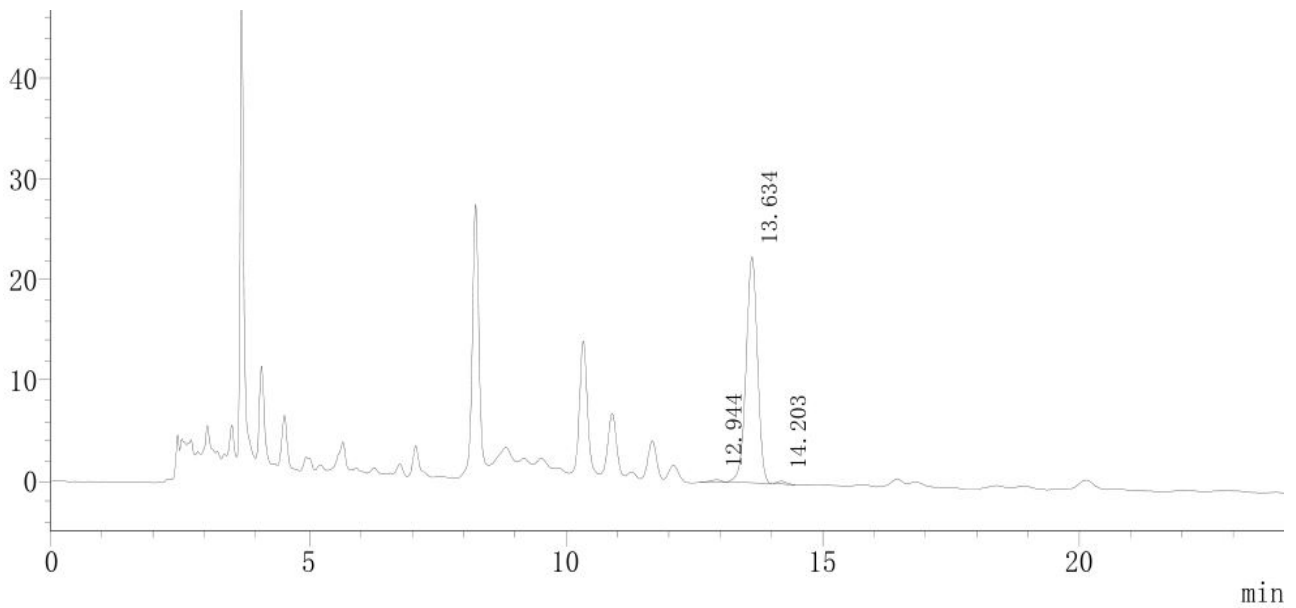
Add:浙江省金华市婺城区双林南街 168 号

邮编: 321000

Tel:400-810-6969

E-mail: xiaofeilu@welchmat.com

2、样品



峰号	保留时间	面积	高度	理论塔板数(USP)	拖尾因子	分离度(USP)
1	12.944	3319	230	17894	0.816	--
2	13.634	347711	22468	17343	0.959	1.724
3	14.203	3303	285	30712	1.326	1.540
总计		354334	22983			

● 结论

使用月旭 Ultimate® ODS-3 (4.6×300mm, 5μm)在此色谱条件下测定, 能满足检测的要求。

报告签字

测试: 李向珍/卢晓飞

日期: 2020-04-27

审核: 吴小梅

日期: 2020-04-27

声明:除非另有说明, 此报告结果仅对该测试样品负责。本报告未经公司许可, 不可复制。

Add:上海市松江区明南路 85 号启迪漕河泾(中山)科技园.紫荆园 10 号楼

邮编: 201600

Add:浙江省金华市婺城区双林南街 168 号

邮编: 321000

Tel:400-810-6969

E-mail: xiaofeilu@welchmat.com