

## 测试报告

样品信息			
样品名称	未知样	编号	W20211227-007
样品重量	/	剂型	/
收样日期	2021/12/27	测试期间	2021/12/29-2022/01/14
样品描述	/		
测试需求			
测试成分	有关物质		
参考标准			
参考标准	客户提供（有调整）	标样	有
仪器信息			
测试仪器	高效液相色谱仪	仪器型号	岛津 LC-20AD（PDA）

### ● 色谱条件：

色谱柱：	月旭 Ultimate <sup>®</sup> PFP（4.6×250mm，5μm）		
流动相：	流动相 A：0.25% 乙酸水溶液		流动相 B：乙腈/甲醇=85/15
	时间（分钟）	流动相 A（%）	乙腈（%）
	0	68	32
	25	52	48
	33	50	50
	50	42	58
	55	20	80
	65	20	80
	66	68	32
	75	68	32
检测波长：	244nm		
柱温：	20℃		
流速：	1.0ml/min		



进样量:	20 $\mu$ L
注意事项:	/

● 流动相配置:

流动相 A: 取冰醋酸 2.5ml, 加娃哈哈水稀释成 1000ml, 混合均匀, 超声脱气, 即得;

流动相 B: 取色谱纯乙腈 850ml, 色谱纯甲醇 150ml, 混合均匀, 超声脱气, 即得。

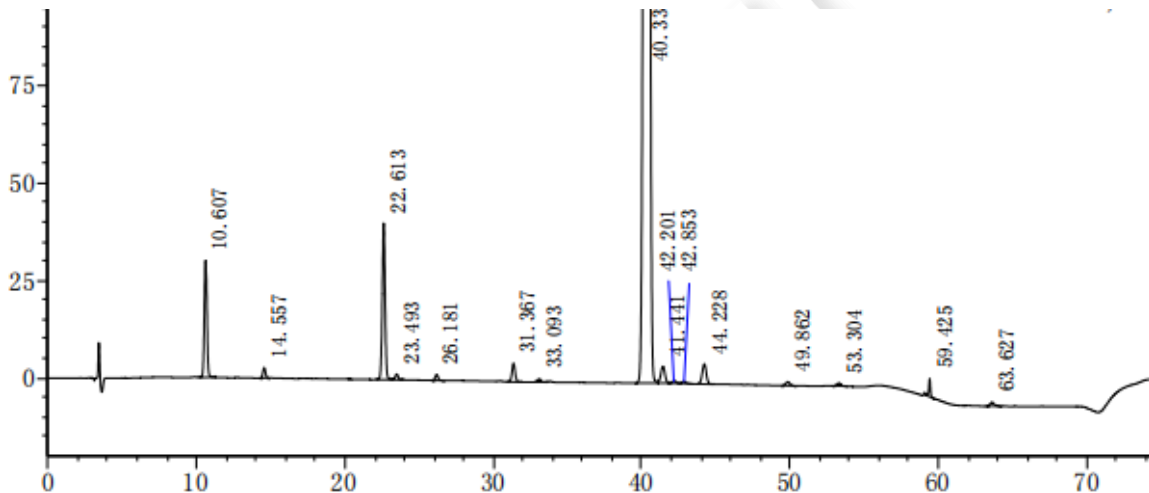
● 样品溶液的配置:

系统适用性溶液: 客户提供

● 谱图和数据

系统适用性溶液

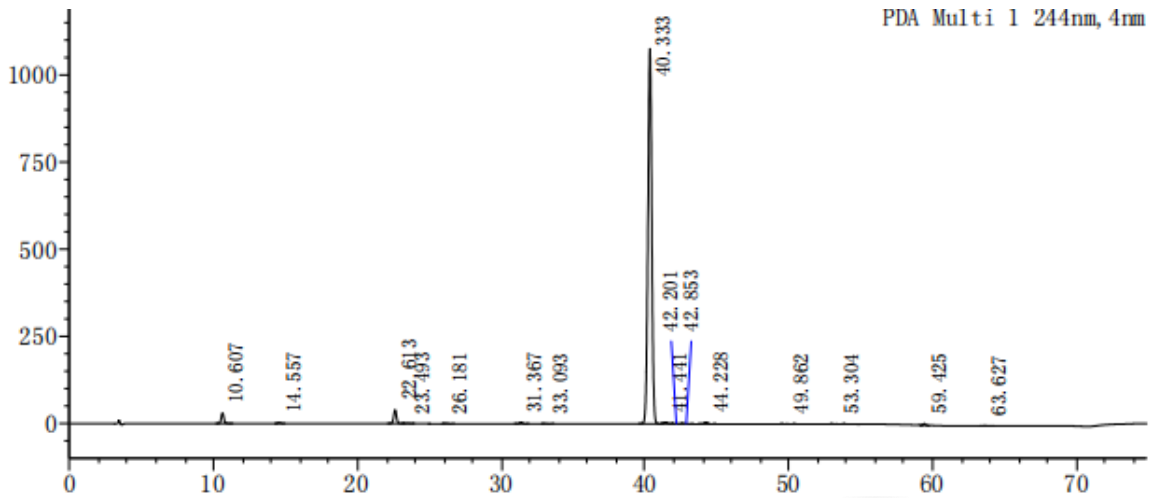
1. 系统适用性溶液-放大图



峰号	化合物名	保留时间	面积	高度	理论塔板数(USP)	拖尾因子	分离度(USP)
1		10.607	367205	29942	16330	1.043	--
2		14.557	30284	2617	33371	0.999	12.142
3		22.613	535251	40064	62530	1.012	23.677
4		23.493	19705	1470	66091	0.998	2.421
5		26.181	20398	1487	78135	1.007	7.263
6		31.367	69807	4735	98700	1.006	13.399
7		33.093	12576	804	97000	1.086	4.187
8	主成分	40.333	20060072	1077021	104819	0.995	15.684
9	杂质F	41.441	83414	4298	104601	--	2.191
10	杂质D	42.201	10366	617	127788	1.033	1.544
11	杂质L	42.853	9624	557	128973	1.078	1.373
12	杂质G	44.228	97212	5165	122410	1.003	2.798
13		49.862	17585	949	161004	0.986	11.238
14		53.304	13970	760	180252	1.000	6.888
15		59.425	33898	4679	1424601	0.788	17.455
16		63.627	17647	960	274276	1.165	12.267
总计			21399013	1176122			



## 2. 系统适用性溶液-满量程图



## 3. 结论

用月旭 Ultimate<sup>®</sup> PFP (4.6×250mm, 5μm) 色谱柱, 在该色谱条件下测定, 能满足实验需求。

