

测试报告

样品信息			
样品名称	茜草	编号	W20220307-008
样品重量	/	剂型	/
收样日期	2022/03/07	测试期间	2022/03/14-3/18
样品描述	/		
测试需求			
测试成分	含量测定		
参考标准			
参考标准	中国药典 2020 版一部	标样	有
仪器信息			
测试仪器	高效液相色谱仪	仪器型号	赛默飞 U3000

● 色谱条件:

色谱柱:	月旭 Ultimate® Polar-RP (4.6×250mm, 3μm)
流动相:	甲醇/乙腈/0.2%磷酸溶液=25/50/25
检测波长:	250nm
柱温:	30℃
流速:	1.0ml/min
进样量:	对照品 10μL/样品 20μL
注意事项:	\



● 流动相配置:

0.2%磷酸溶液: 量取 1ml 磷酸, 加 500ml 水稀释溶解, 混合, 超声脱气, 即可;

甲醇: 取色谱纯甲醇, 即得

乙腈: 取色谱纯乙腈, 即得;

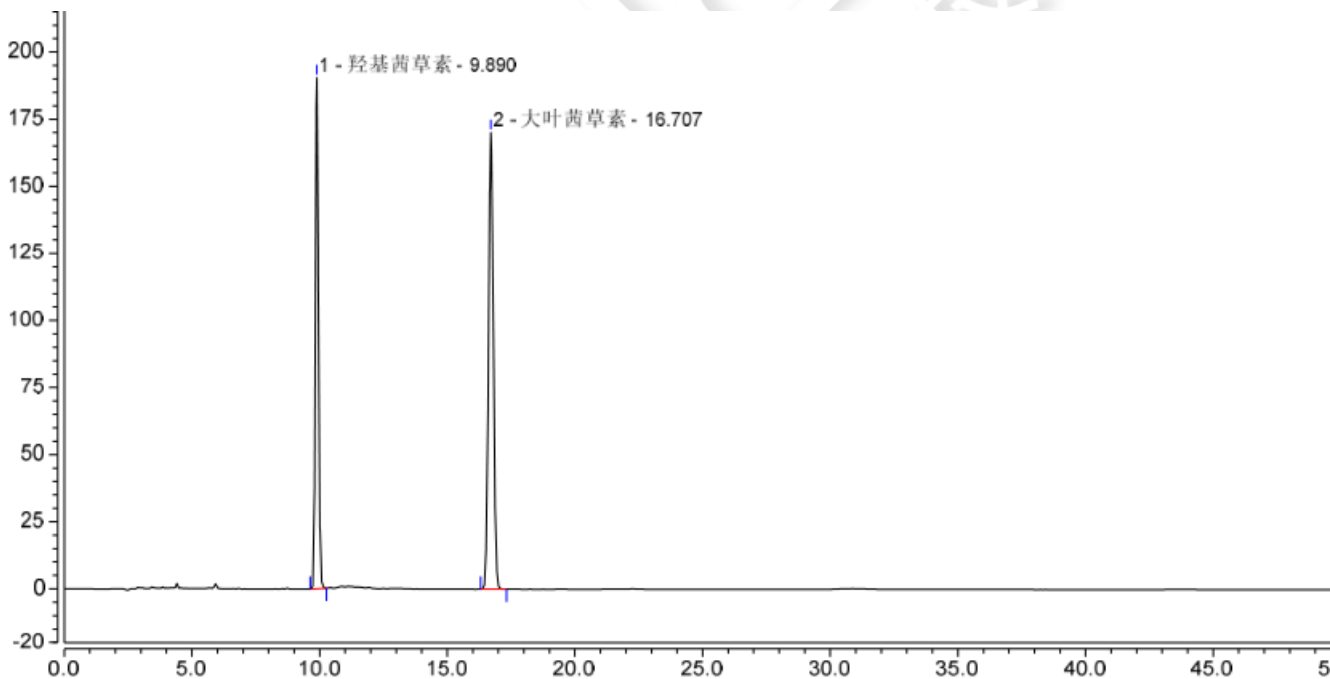
● 样品溶液的配置:

混标溶液: 客户提供液体;

供试品溶液: 取本品粉末, 称取 0.5g, 置具塞锥形瓶中, 加入甲醇 100ml, 密塞, 放置过夜, 超声处理 30min, 放冷, 摇匀, 滤过, 取续滤液 50ml, 蒸干, 残渣加甲醇/25%盐酸 (4/1) 混合溶液 20ml 溶解, 置水浴中加热水解 30min, 立即冷却, 加三乙胺 3ml, 混匀, 转移至 25ml 量瓶中, 加甲醇至刻度, 摇匀, 滤过, 取续滤液, 即得;

● 谱图和数据

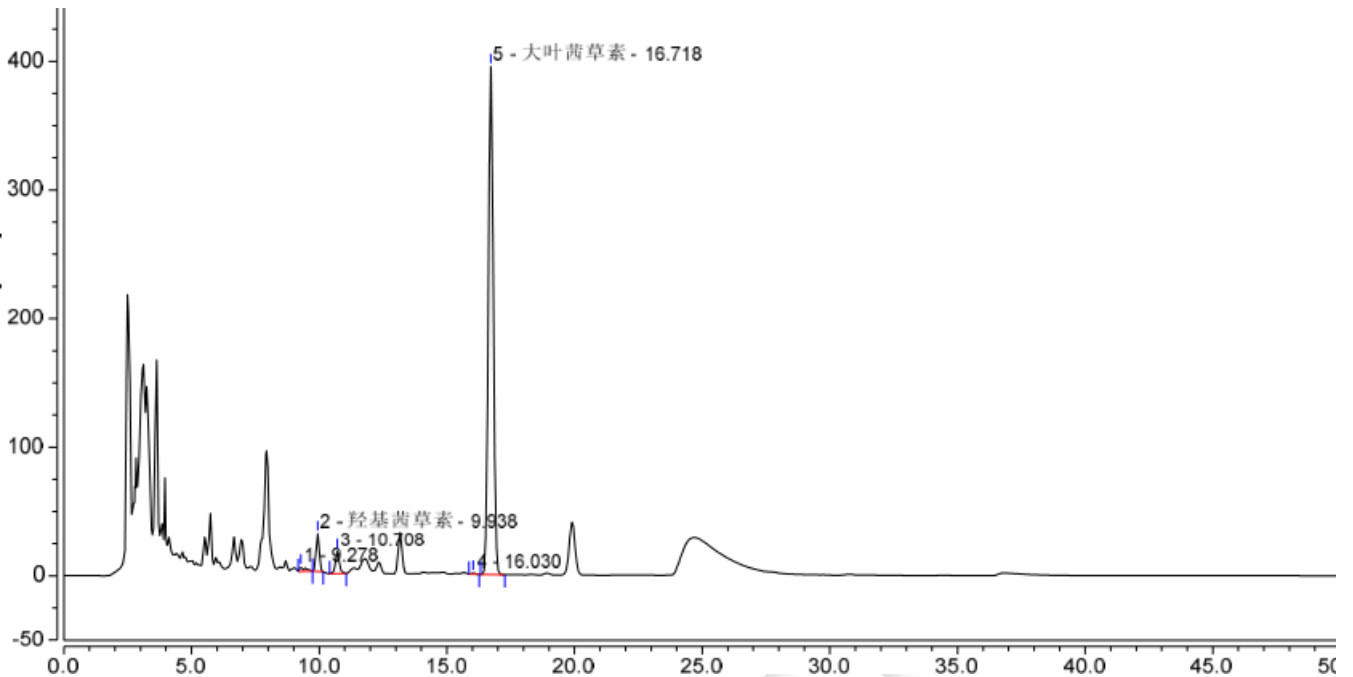
1. 混标溶液



序号	峰名称	保留时间 min	峰面积 mAU*min	峰高 mAU	塔板数 (EP)	不对称度 (EP)	分离度 (EP)
1	羟基茜草素	9.890	25.629	190.386	35068	1.11	24.71
2	大叶茜草素	16.707	36.770	170.191	38179	1.05	n.a.



2. 供试品溶液



序号	峰名称	保留时间 min	峰面积 mAU*min	峰高 mAU	塔板数 (EP)	不对称度 (EP)	分离度 (EP)
1		9.278	0.838	3.533	39058	2.75	3.21
2	羟基茜草素	9.938	4.170	29.299	31252	1.00	3.20
3		10.708	3.003	17.174	27741	1.11	18.96
4		16.030	0.182	0.977	44004	1.22	2.10
5	大叶茜草素	16.718	87.293	395.067	36422	1.04	n.a.

● 结论

用月旭 Ultimate® Polar-RP (4.6×250mm, 3μm)色谱柱, 在该色谱条件下测定, 能满足检测需求。

