

## 测试报告

样品信息			
样品名称	垂盆草	编号	W20160601-007
样品重量	/	剂型	/
收样日期	/	测试期间	/
样品描述	/		
测试需求			
测试成分	垂盆草中槲皮素、山奈素、异鼠李素的测定		
参考标准			
参考标准	中国药典 2015 年版一部标准	标样	有
仪器信息			
测试仪器	高效液相色谱仪	仪器型号	福立 FL2200

● **色谱条件:**

色谱柱:	月旭 Ultimate <sup>®</sup> XB-C18, 5um , 4.6 × 250mm
流动相	甲醇 / 0.4%磷酸溶液=45 / 55
柱温:	30℃
波长	360nm
流速:	1.0ml/min
进样量:	10μl
注意事项:	/

● **流动相配置:**

流动相: 分别取甲醇 450ml 与 0.4%磷酸水溶液 550ml, 混匀;

● **样品处理方法:**

对照品制备: 取槲皮素、山奈素、异鼠李素对照品适量, 精密称定, 加甲醇制成每 1mL 各含

声明:除非另有说明, 此报告结果仅对该测试样品负责。本报告未经公司许可, 不可复制。

Add:浙江省金华市婺城区双林南街 168 号

邮编: 321000

Tel:400-808-6760

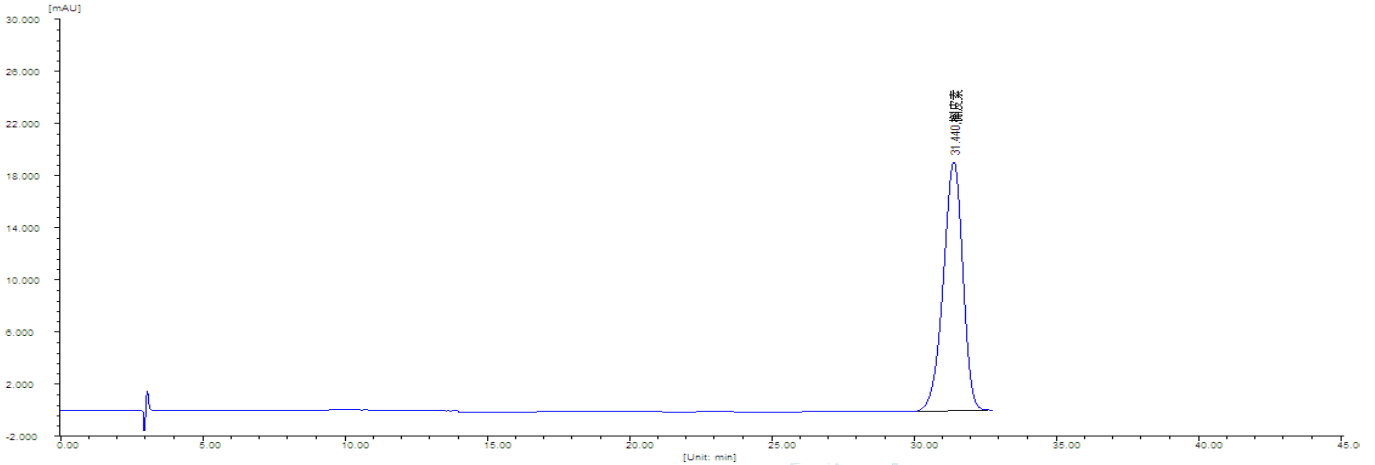
E-mail:guodeyong@welchmat.com

15 μg、5 μg、15 μg 的混合溶液, 即得。

供试品溶液的制备: 取本品粉末(过二号筛)约 0.5g, 精密称定, 加甲醇-25%盐酸溶液(4:1)混合溶液 25mL, 称定重量, 加热回流 1 小时, 放冷, 再称定重量, 用甲醇-25%盐酸溶液(4:1)混合溶液补足减失的重量, 摇匀, 滤过, 取续滤液, 即得。

● 谱图和数据:

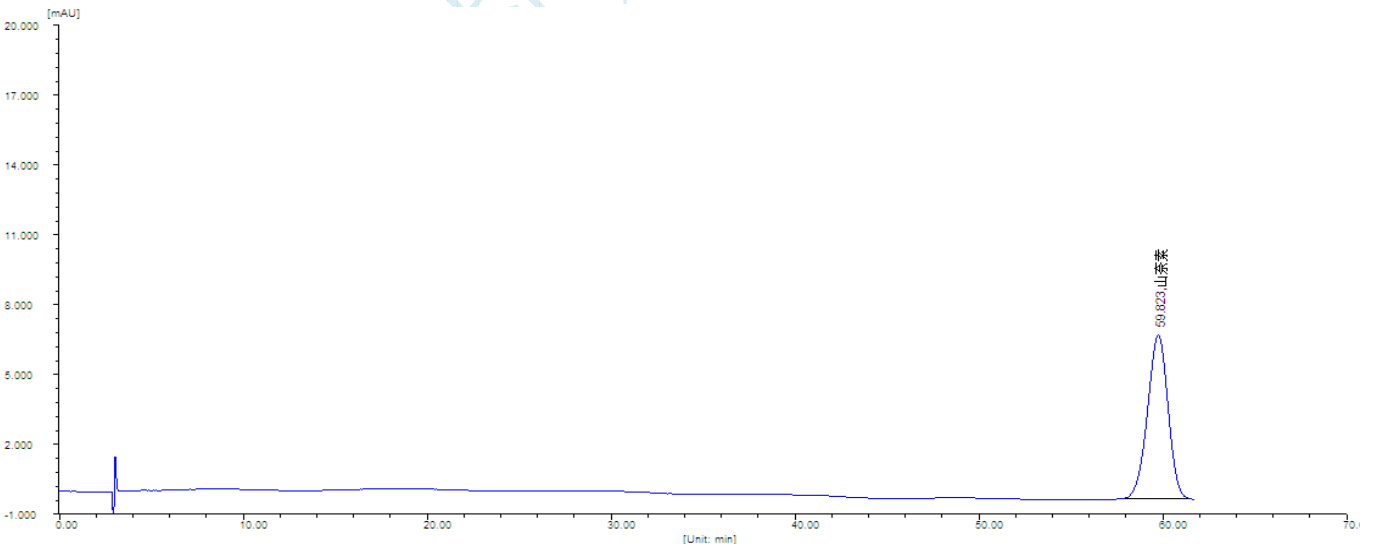
1. 槲皮素



系统评价

峰序	组分名	保留时间 [min]	半峰宽 [min]	理论塔板数	分离度	拖尾因子
1	槲皮素	31.440	0.735	10136	5.238	0.912

2. 山柰素



系统评价

峰序	组分名	保留时间 [min]	半峰宽 [min]	理论塔板数	分离度	拖尾因子
1	山柰素	59.823	1.203	13699	0.000	0.943

声明:除非另有说明, 此报告结果仅对该测试样品负责。本报告未经公司许可, 不可复制。

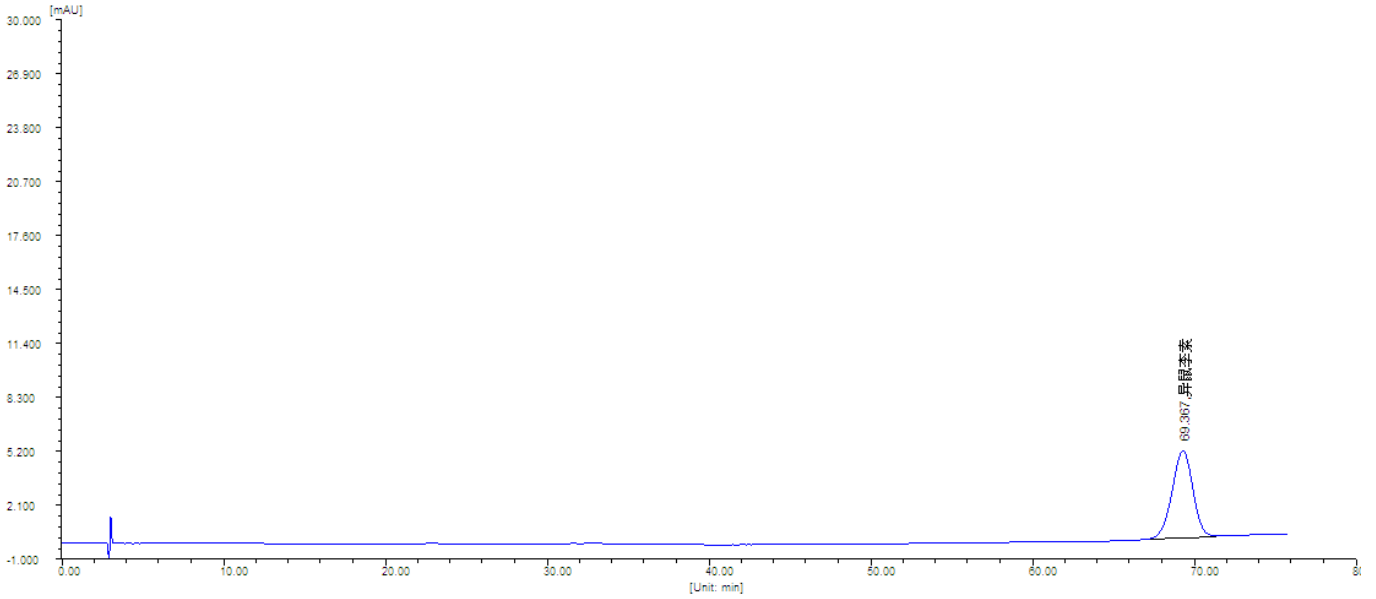
Add:浙江省金华市婺城区双林南街 168 号

邮编: 321000

Tel:400-808-6760

E-mail:guodeyong@welchmat.com

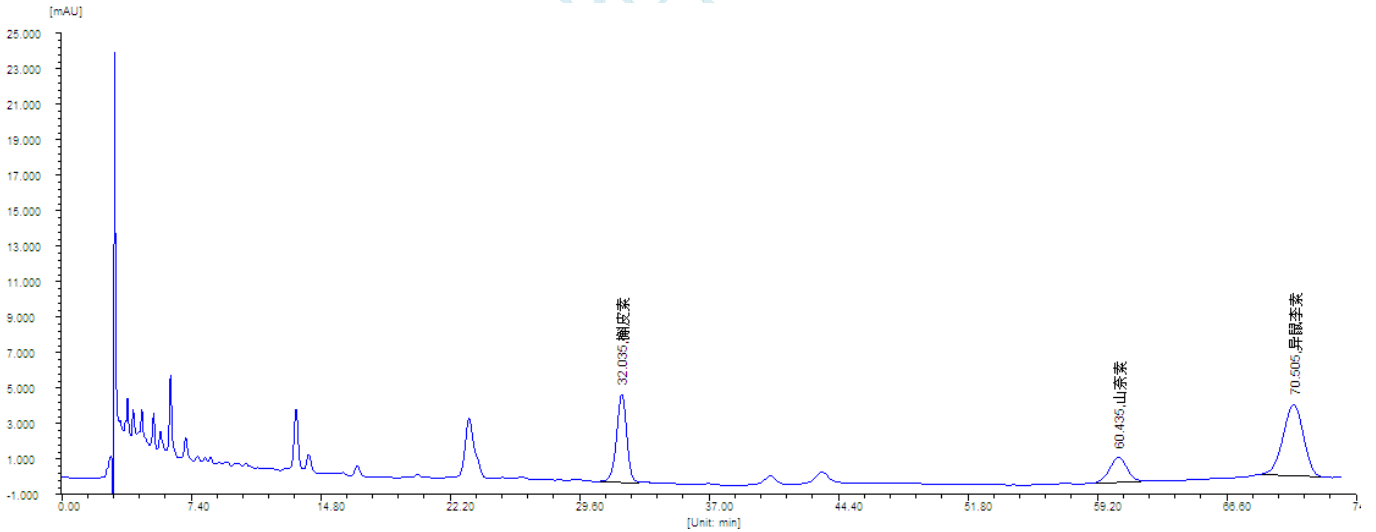
3. 异鼠李素



系统评价

峰序	组分名	保留时间 [min]	半峰宽 [min]	理论塔板数	分离度	拖尾因子
1	异鼠李素	69.367	1.393	13737	1.837	1.000

4. 供试品溶液



● 结论:

Ultimate<sup>®</sup> XB-C18(5um , 4.6 × 250mm), 在此色谱条件下检测垂盆草中槲皮素、山奈素、异鼠李素, 可以达到测定要求, 可用于此产品的检测。

报告签字

审核: 陈再洁

日期: 2016/06/07

声明:除非另有说明, 此报告结果仅对该测试样品负责。本报告未经公司许可, 不可复制。

Add:浙江省金华市婺城区双林南街 168 号

Tel:400-808-6760

邮编: 321000

E-mail:guodeyong@welchmat.com