

测试报告

| 样品信息 | | | |
|------|------------|------|------------------|
| 样品名称 | 青霉素钠 | 编号 | W20130712-001 |
| 样品重量 | \ | 剂型 | \ |
| 收样日期 | 2013/07/12 | 测试期间 | 2013/07/12-07/17 |
| 样品描述 | \ | | |
| 测试需求 | | | |
| 测试成分 | 有关物质, 含测 | | |
| 参考标准 | | | |
| 参考标准 | 兽药典一部 | 标样 | 无 |
| 仪器信息 | | | |
| 测试仪器 | 高效液相色谱仪 | 仪器型号 | 安捷伦 1260 |

● 有关物质色谱条件:

| | |
|-------|--|
| 色谱柱: | 月旭 Ultimate®XB-ALK (4.6*250mm, 5µm) |
| 流动相: | 流动相 A: 0.5mol/L 磷酸二氢钾 (磷酸调节 pH 值至 3.5) - 甲醇-水=10:30:60 流动相 B: 0.5mol/L 磷酸二氢钾 (磷酸调节 pH 值至 3.5) - 甲醇-水=10:50:40 |
| 检测波长: | 225nm |
| 柱温: | 30°C |
| 流速: | 1ml/min |
| 进样量: | 20µl |
| 注意事项: | 对进样量和溶解样品溶剂敏感 |

声明:除非另有说明,此报告结果仅对该测试样品负责。本报告未经公司许可,不可复制。

Add:上海市张江高科技园区爱迪生路 326 号 B102

Tel:86-021-51320401

邮编: 201203

E-mail:zoujiaoben@welchmat.com

● 流动相配置:

流动相 A: 0.5mol/L 磷酸二氢钾 (磷酸调节 pH 值至 3.5) - 甲醇-水=10:30:60

流动相 B: 0.5mol/L 磷酸二氢钾 (磷酸调节 pH 值至 3.5) - 甲醇-水=10:50:40

梯度洗脱程序:

| 时间 (min) | 流动相 A (%) | 流动相 B (%) |
|----------|-----------|-----------|
| 0 | 70 | 30 |
| 20 | 0 | 100 |
| 35 | 0 | 100 |
| 50 | 70 | 0 |

含测色谱条件

流动相 A-流动相 B=70:30

● 样品处理方法:

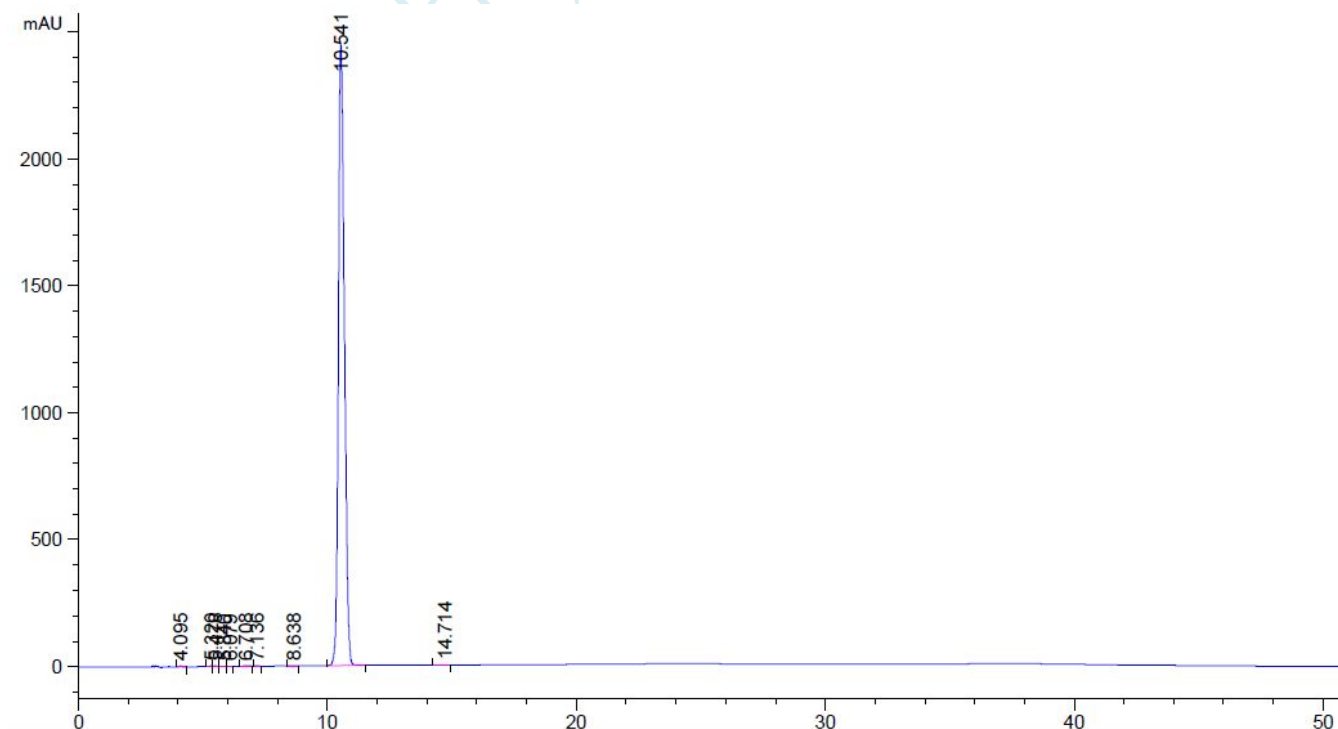
供试品溶液配制: 精密称定本品 40g, 置于 10ml 的量瓶中, 加水溶解稀释至刻度, 混匀, 过滤既得;

自身对照溶液配制: 精密量取供试品溶液 1ml, 置 100ml 量瓶中, 加水稀释至刻度, 混匀, 过滤既得;

含量测定供试品溶液配制: 精密称定本品 10g, 置于 10ml 的量瓶中, 加水溶解稀释至刻度, 混匀, 过滤既得;

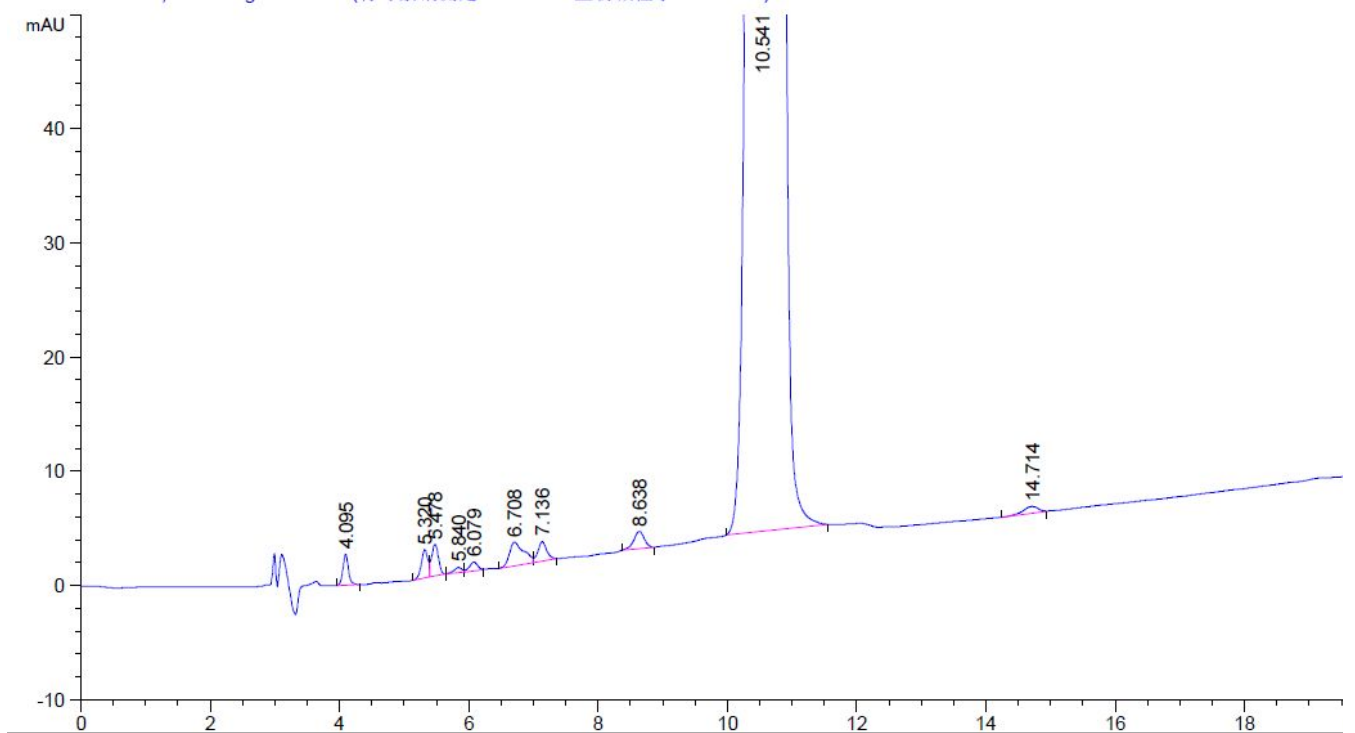
● 谱图和数据:

1. 有关物质供试品图



| 保留时间 [min] | k' | 峰面积 [mAU*s] | 峰高 [mAU] | 对称 因子 | 峰宽 [min] | 塔板数 | 分离度 | 选择性 |
|---------------|----|----------------|-------------|----------|-------------|-------|------|------|
| 4.095 | - | 16.13250 | 2.71135 | 0.92 | 0.0900 | 11460 | - | - |
| 5.320 | - | 17.13356 | 2.46299 | 1.15 | 0.1268 | 9755 | 6.64 | 1.30 |
| 5.478 | - | 20.52213 | 2.76067 | 1.02 | 0.1261 | 10461 | 0.74 | 1.03 |
| 5.840 | - | 3.75070 | 4.34781e-1 | 1.28 | 0.1493 | 8473 | 1.54 | 1.07 |
| 6.079 | - | 7.04234 | 7.80992e-1 | 1.12 | 0.1353 | 11182 | 0.99 | 1.04 |
| 6.708 | - | 31.64359 | 2.06500 | 0.52 | 0.2983 | 2800 | 1.70 | 1.10 |
| 7.136 | - | 16.28479 | 1.70229 | 0.94 | 0.1444 | 13524 | 1.14 | 1.06 |
| 8.638 | - | 17.24736 | 1.50546 | 1.14 | 0.1750 | 13494 | 5.52 | 1.21 |
| 10.541 | - | 4.08032e4 | 2445.97925 | 0.66 | 0.2576 | 9277 | 5.17 | 1.22 |
| 14.714 | - | 9.49216 | 5.97112e-1 | 1.55 | 0.3469 | 9968 | 8.11 | 1.40 |

2. 有关物质供试品放大图



| 保留时间 [min] | k' | 峰面积 [mAU*s] | 峰高 [mAU] | 对称 因子 | 峰宽 [min] | 塔板数 | 分离度 | 选择性 |
|---------------|----|----------------|-------------|----------|-------------|-------|------|------|
| 4.095 | - | 16.13250 | 2.71135 | 0.92 | 0.0900 | 11460 | - | - |
| 5.320 | - | 17.13356 | 2.46299 | 1.15 | 0.1268 | 9755 | 6.64 | 1.30 |
| 5.478 | - | 20.52213 | 2.76067 | 1.02 | 0.1261 | 10461 | 0.74 | 1.03 |
| 5.840 | - | 3.75070 | 4.34781e-1 | 1.28 | 0.1493 | 8473 | 1.54 | 1.07 |
| 6.079 | - | 7.04234 | 7.80992e-1 | 1.12 | 0.1353 | 11182 | 0.99 | 1.04 |
| 6.708 | - | 31.64359 | 2.06500 | 0.52 | 0.2983 | 2800 | 1.70 | 1.10 |
| 7.136 | - | 16.28479 | 1.70229 | 0.94 | 0.1444 | 13524 | 1.14 | 1.06 |
| 8.638 | - | 17.24736 | 1.50546 | 1.14 | 0.1750 | 13494 | 5.52 | 1.21 |
| 10.541 | - | 4.08032e4 | 2445.97925 | 0.66 | 0.2576 | 9277 | 5.17 | 1.22 |
| 14.714 | - | 9.49216 | 5.97112e-1 | 1.55 | 0.3469 | 9968 | 8.11 | 1.40 |

声明:除非另有说明,此报告结果仅对该测试样品负责。本报告未经公司许可,不可复制。

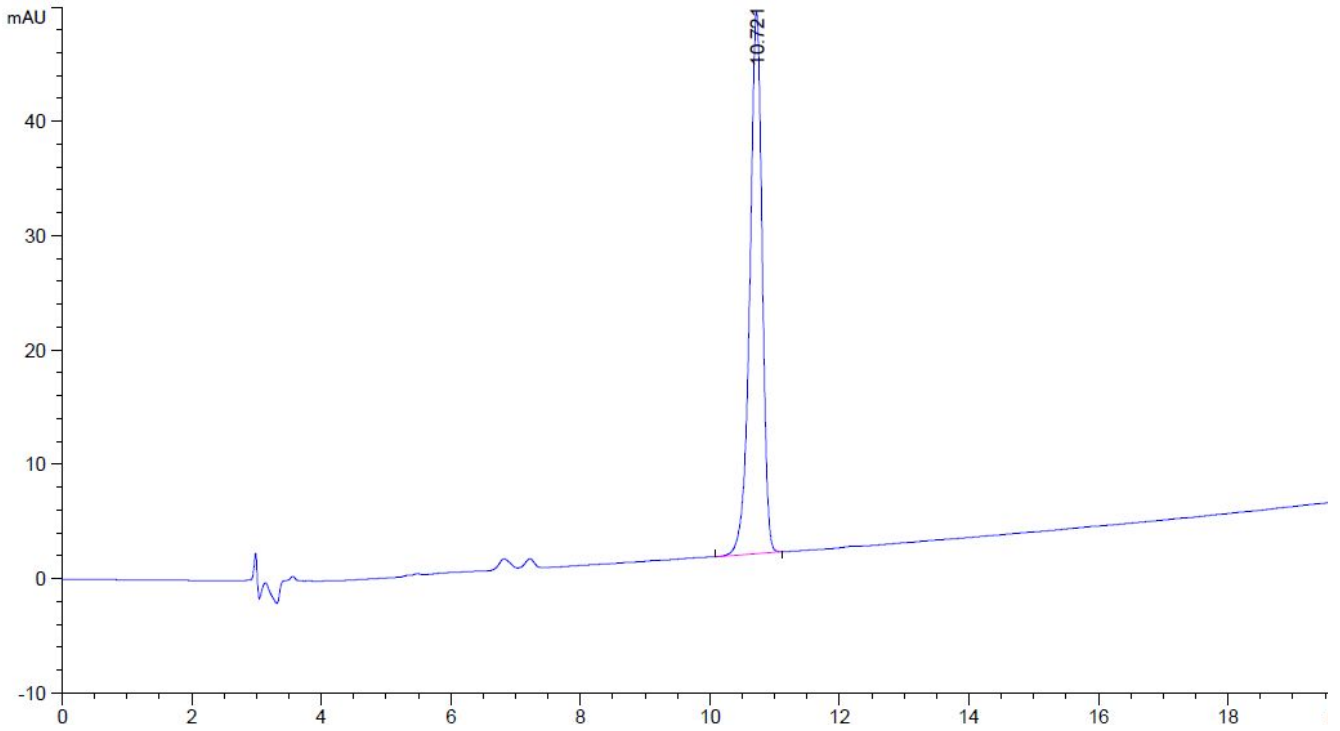
Add:上海市张江高科技园区爱迪生路 326 号 B102

邮编: 201203

Tel:86-021-51320401

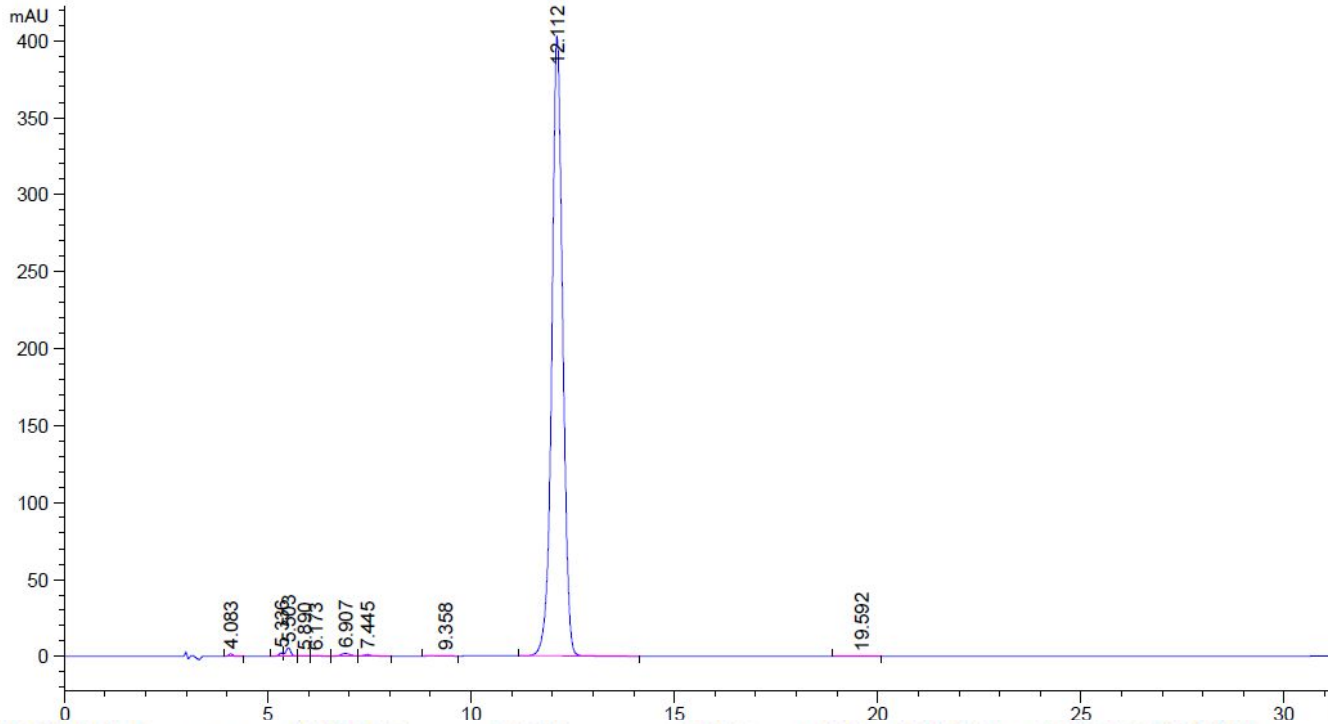
E-mail:zsj@welch.com

3. 自身对照品溶液



| 保留时间 [min] | k' | 峰面积 [mAU*s] | 峰高 [mAU] | 对称 因子 | 峰宽 [min] | 塔板数 | 分离度 | 选择性 |
|---------------|----|----------------|-------------|----------|-------------|-------|-----|-----|
| 10.721 | - | 626.99420 | 47.34135 | 1.17 | 0.2017 | 15654 | - | - |

4. 含量测定供试品



| 保留时间 [min] | k' | 峰面积 [mAU*s] | 峰高 [mAU] | 对称 因子 | 峰宽 [min] | 塔板数 | 分离度 | 选择性 |
|---------------|----|----------------|-------------|----------|-------------|-------|------|------|
| 4.083 | - | 9.84815 | 1.58264 | 0.86 | 0.0900 | 11404 | - | - |
| 5.336 | - | 14.72262 | 2.10291 | 1.58 | 0.1145 | 12024 | 7.20 | 1.31 |

声明:除非另有说明,此报告结果仅对该测试样品负责。本报告未经公司许可,不可复制。

Add:上海市张江高科技园区爱迪生路 326 号 B102

Tel:86-021-51320401

版号: 201203

E-mail:zoujiaohan@welchmat.com

| | | | | | | | | |
|--------|---|------------|------------|------|--------|-------|-------|------|
| 5.503 | - | 46.31132 | 5.44414 | 0.99 | 0.1308 | 9802 | 0.80 | 1.03 |
| 5.890 | - | 3.08222 | 2.00637e-1 | 1.27 | - | - | - | 1.07 |
| 6.173 | - | 2.83763 | 1.92366e-1 | 0.76 | 0.2468 | 3467 | - | 1.05 |
| 6.907 | - | 24.88329 | 1.69122 | 0.82 | 0.2233 | 5298 | 1.83 | 1.12 |
| 7.445 | - | 11.76438 | 8.80965e-1 | 1.19 | 0.1867 | 8817 | 1.54 | 1.08 |
| 9.358 | - | 3.59302 | 2.23168e-1 | 1.44 | 0.2217 | 9871 | 5.50 | 1.26 |
| 12.112 | - | 7480.26758 | 402.20474 | 0.90 | 0.2782 | 10499 | 6.47 | 1.29 |
| 19.592 | - | 1.48128 | 5.25742e-2 | 1.26 | 0.4167 | 12250 | 12.65 | 1.62 |

报告签字

测试: 张厚才

审核: 薛昆鹏

日期: 2013/7/17

日期: 2013/7/17

