

色谱方法：

流动相：乙腈：5Mmol/L 甲酸铵（加 0.1%甲酸）=30:70；

色谱柱：Ultimate XB-C18 2.1*100mm 3um

柱温：40 度

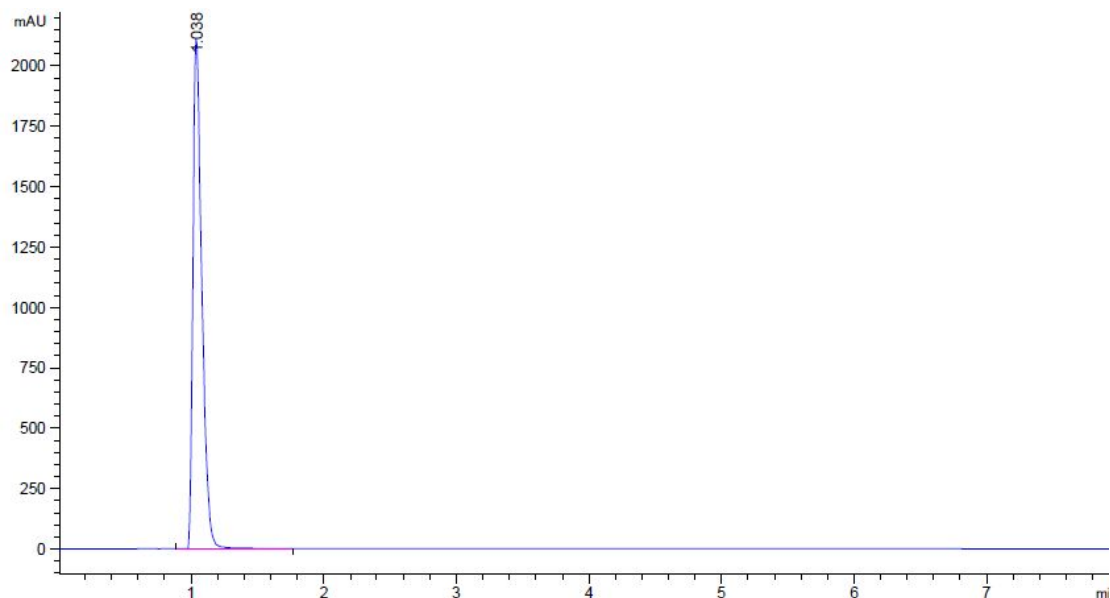
流速：0.3ml/min

进样量：5ul

波长：250nm

样品配置：取样品少量，加流动相溶解，过滤既得；

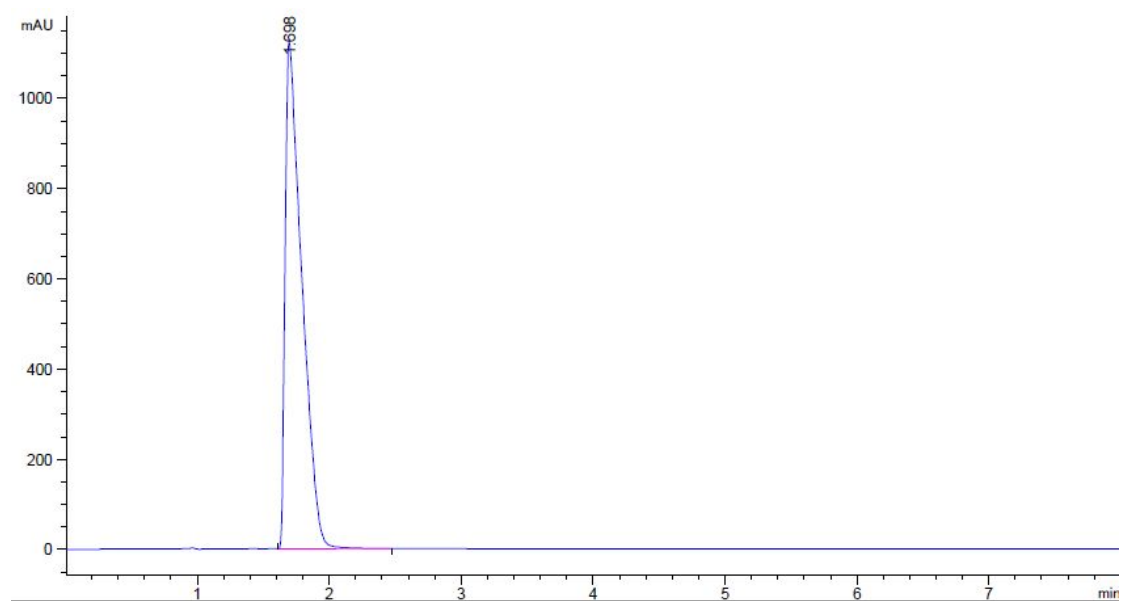
新的色谱柱测定



保留时间 [min]	k'	峰面积 [mAU*s]	峰高 [mAU]	对称 因子	峰宽 [min]	塔板数	分离度	选择性
1.038	-	9837.66895	2119.09204	0.55	0.0722	1140	-	-

考虑保留时间太靠前所有调整比例走；

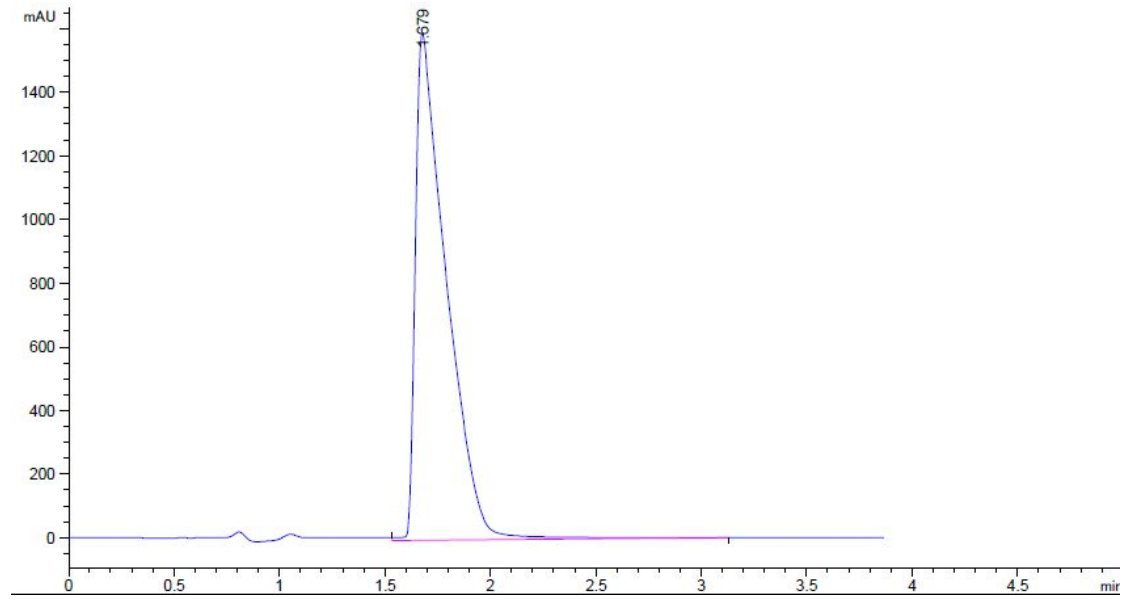
流动相：乙腈：5Mmol/L 甲酸铵（加 0.1%甲酸）=20:80；



保留时间 [min]	k'	峰面积 [mAU*s]	峰高 [mAU]	对称 因子	峰宽 [min]	塔板数	分离度	选择性
1.698	-	9857.54590	1124.90637	0.30	0.1373	848	-	-

返回柱检测结果：

111301593



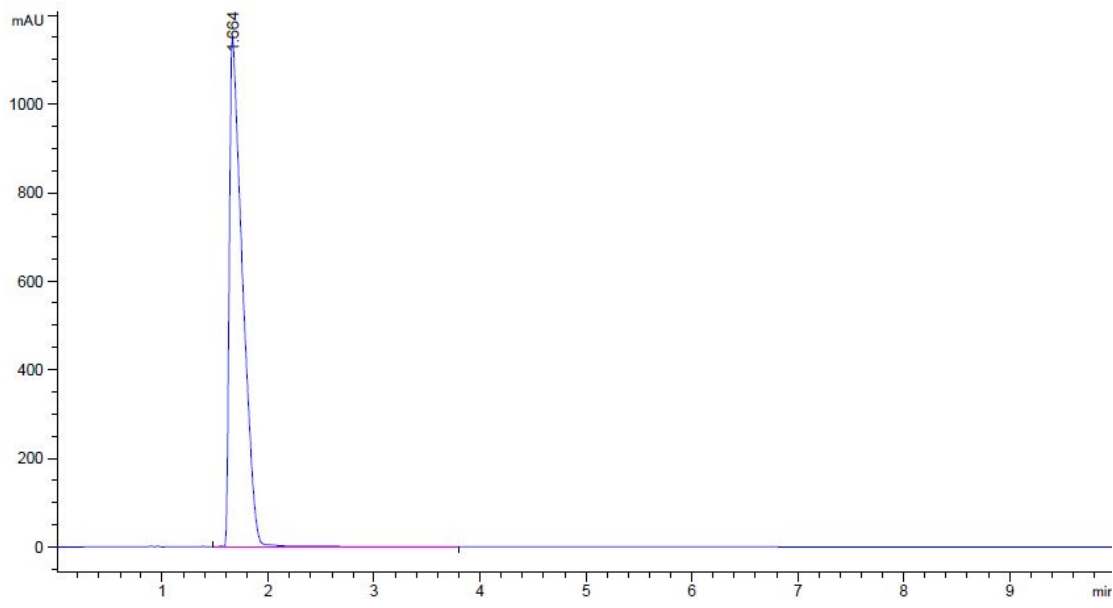
保留时间 [min]	k'	峰面积 [mAU*s]	峰高 [mAU]	对称 因子	峰宽 [min]	塔板数	分离度	选择性
1.679	-	1.63231e4	1594.25806	0.26	0.1526	673	-	-

和新柱子比较出峰时间一致；说明返回的色谱柱也是正常；

测定日期：2013-05-28

流动相：乙腈：5Mmol/L 甲酸铵（加 0.1%甲酸）=20:80；

返回柱：111301593



保留时间 [min]	k'	峰面积 [mAU*s]	峰高 [mAU]	对称 因子	峰宽 [min]	塔板数	分离度	选择性
1.664	-	9884.58984	1148.23962	0.30	0.1354	836	-	-

重复进样 3 针重现性一致

