

## 测试报告

样品信息			
样品名称	洛索洛芬钠片	编 号	\
样品重量	\	剂 型	\
收样日期	\	测试期间	2019/11/20-2019/11/22
样品描述	\		
测试需求			
测试成分	洛索洛芬钠片有关物质		
参考标准			
参考标准	国家药品标准 WS1-(X-137)-2005Z	标样	无
仪器信息			
测试仪器	高效液相色谱仪	仪器型号	WISys5000

● 色谱条件:

色谱柱:	月旭 Ultimate®XB-C18 (4.6×250mm, 5 μm); Ultimate® Plus-C18 (4.6×250mm, 5 μm)
流动相	甲醇/水/冰醋酸/三乙胺=600/400/1/1
检测波长:	222 nm
柱温:	30℃
流速	1.0 mL/min
进样量:	20 μl
注意事项:	\

声明:除非另有说明,此报告结果仅对该测试样品负责。本报告未经公司许可,不可复制。

Add: 上海市松江区明南路 85 号启迪漕河泾(中山)科技园.紫荆园 10 号楼

Tel:400-810-6969

邮编: 201600

E-mail: [yearuqu@welchmat.com](mailto:yearuqu@welchmat.com)

● **流动相的配制:**

流动相: 量取甲醇 600ml, 娃哈哈水 400ml, 混合均匀, 加入 1ml 冰醋酸, 1ml 三乙胺, 摇匀, 超声脱气即可。

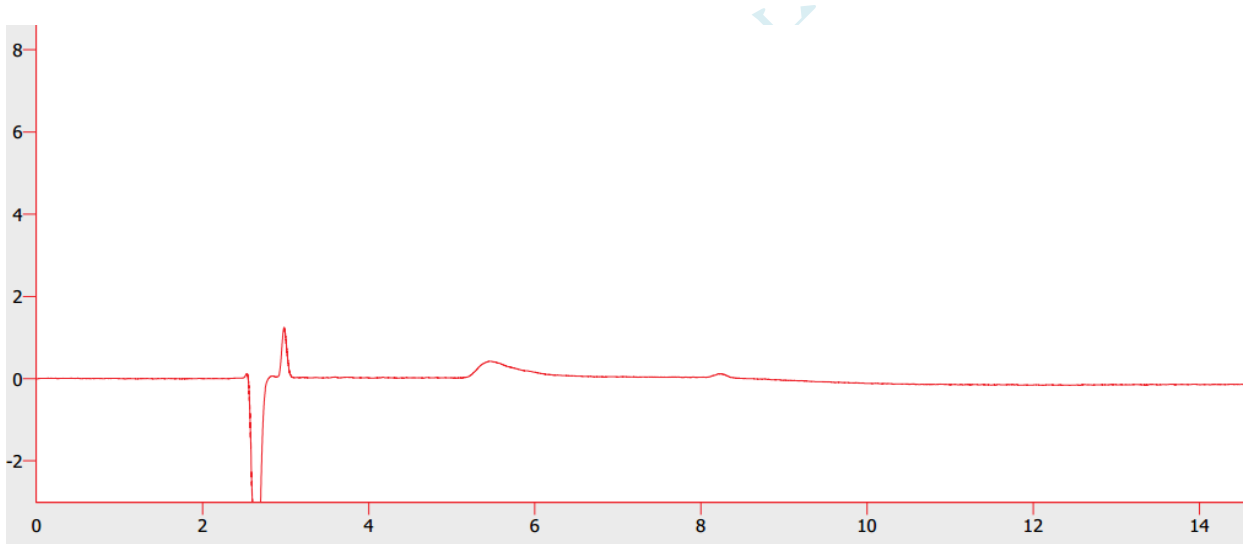
● **样品溶液的配置:**

样品溶液: 取洛索洛芬钠片 5 片, 研细, 精密称取适量, 约相当于洛索洛芬钠 60mg, 置 100ml 容量瓶中, 加流动相溶解并稀释至刻度, 摇匀, 滤过, 取续滤液 5ml 至 10ml 容量瓶中, 加流动相至刻度即可。

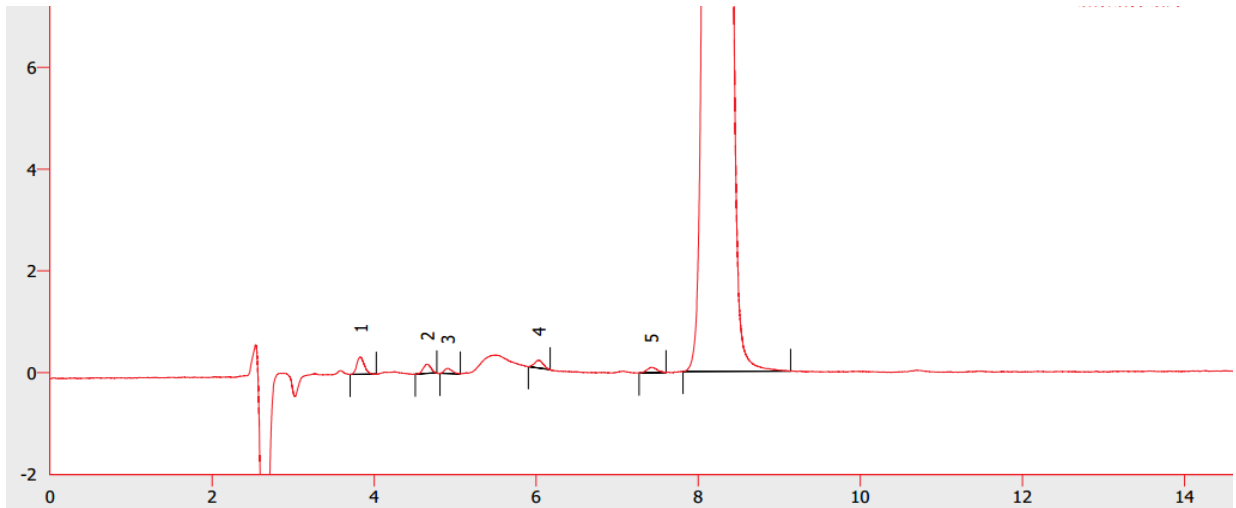
● **谱图和数据**

1. Ultimate®XB-C18 (4.6×250mm, 5 μ m)

1.1 空白溶液



1.2 样品溶液 (0.3mg/ml)



声明:除非另有说明, 此报告结果仅对该测试样品负责。本报告未经公司许可, 不可复制。

Add: 上海市松江区明南路 85 号启迪漕河泾(中山)科技园.紫荆园 10 号楼

Tel:400-810-6969

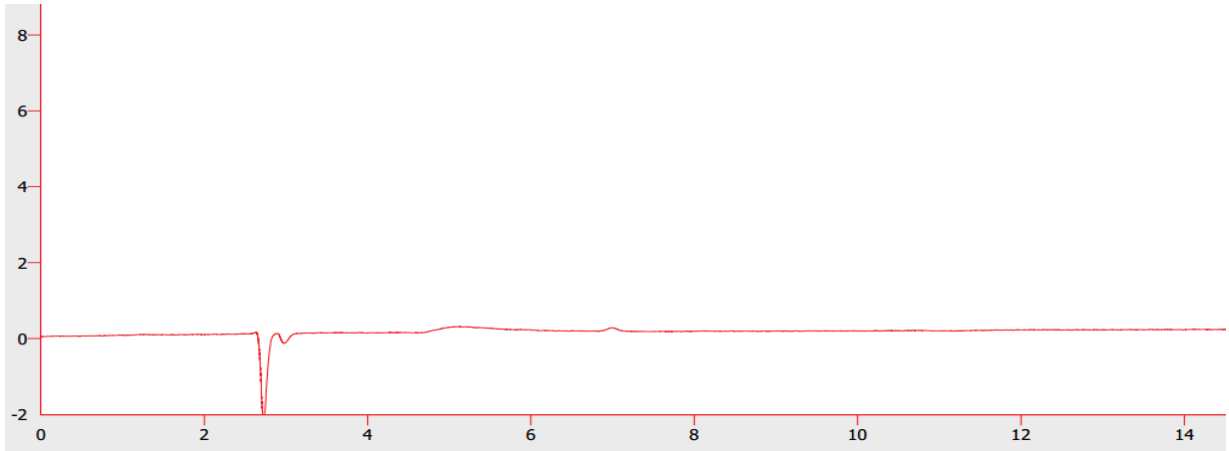
邮编: 201600

E-mail: yaruqu @welchmat.com

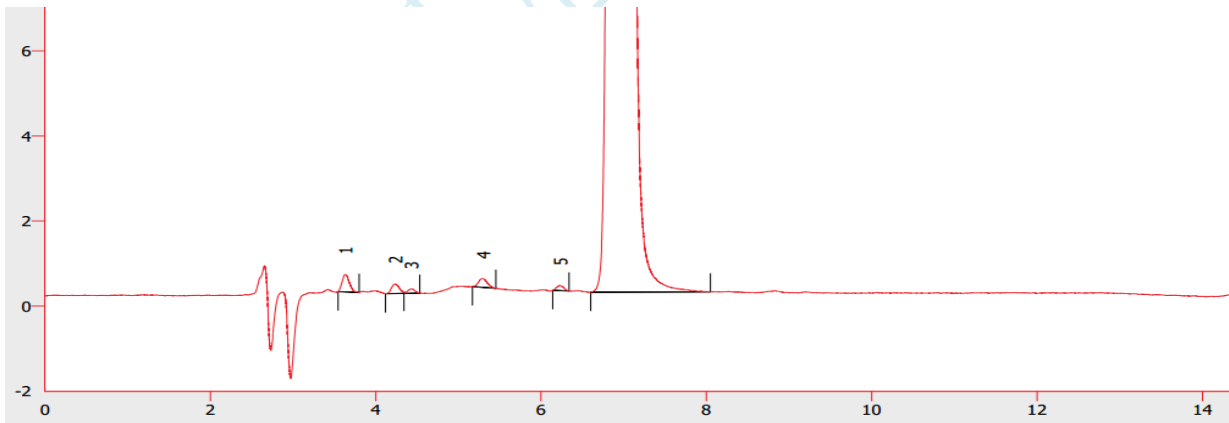
	保留时间 [min]	峰面积 [mV.s]	面积 [%]	峰高 [mV]	柱效/米 [t.p./m]	分离度 [-]	对称/拖尾因子 [-]
1	3.832	2.237	0.06	0.346	162673		1.167
2	4.657	1.215	0.03	0.183	198566	4.636	0.954
3	4.905	0.695	0.02	0.106	234294	1.352	1.356
4	6.027	1.178	0.03	0.154	279468	5.839	1.066
5	7.417	0.953	0.03	0.112	326311	6.390	1.133
6	8.232	3633.906	99.83	346.179	281427	3.206	1.034
	合计	3640.184	100.00	347.079			

## 2. Ultimate® Plus-C18 (4.6×250mm, 5 μm)

### 2.1 空白溶液



### 2.1 样品溶液 (0.3mg/ml)



	保留时间 [min]	峰面积 [mV.s]	面积 [%]	峰高 [mV]	柱效/米 [t.p./m]	分离度 [-]	对称/拖尾因子 [-]
1	3.630	2.514	0.06	0.408	150991		1.261
2	4.235	1.497	0.03	0.232	174658	3.482	1.061
3	4.430	0.650	0.01	0.106	224877	1.122	1.047
4	5.297	1.543	0.04	0.208	228377	4.757	1.125
5	6.232	0.720	0.02	0.120	416285	5.053	1.049
6	6.945	4329.778	99.84	458.310	248440	3.390	1.105
	合计	4336.702	100.00	459.384			

声明:除非另有说明,此报告结果仅对该测试样品负责。本报告未经公司许可,不可复制。

Add: 上海市松江区明南路85号启迪漕河泾(中山)科技园.紫荆园10号楼

Tel:400-810-6969

邮编:201600

E-mail: yaruqu@welchmat.com

## ● 结论:

使用月旭 Ultimate® XB-C18 (4.6×250mm, 5 μ m), Ultimate® Plus C18 (4.6×250mm, 5 μ m)  
在此色谱条件下, 可以满足分离要求;

## 报告签字

测试: 屈亚茹

日期: 2019-11-22

审核: 陈再洁

日期: 2019-11-22

月旭科技