

测试报告

样品信息			
样品名称	岩藻聚糖硫酸酯-11 种糖	编号	W20140315-001
样品重量	\	剂型	片剂
收样日期	2014/03/15	测试期间	2014/03/15-03/19
样品描述	白色片剂		
测试需求			
测试成分	多糖		
参考标准			
参考标准	高效液相色谱法	标样	有
仪器信息			
测试仪器	高效液相色谱仪	仪器型号	安捷伦 1260

● 色谱条件:

色谱柱:	月旭 Ultimate [®] XB-C18 (4.6*250mm, 5 μ m)
流动相:	流动相 A: 50Mmol/L 磷酸二氢钾缓冲盐 ph 值 7.0 流动相 B: 乙腈
检测波长:	254nm
柱温:	25 $^{\circ}$ C
流速:	1ml/min
进样量:	20 μ l
注意事项:	\

声明:除非另有说明,此报告结果仅对该测试样品负责。本报告未经公司许可,不可复制。

Add:浙江省金华市仙源路 855 号 6 楼

Tel: 0579-82795008

邮编: 321003

E-mail: huanqizhong@welchmat.com

● 流动相配置:

流动相 A: 50Mmol/L 磷酸二氢钾缓冲盐 pH 值 7.0 (称取磷酸二氢钾 6.804g 置于烧杯中加入水溶解定容至 1000ml, 用 30Mmol/L 氢氧化钠溶液调节 pH 值至 7.0), 均用 0.45 μ m 滤膜过滤。

流动相 B: 乙腈

梯度程序:

时间 (min)	流动相 A (%)	流动相 B (%)
0	83	17
15	78	22
30	83	17

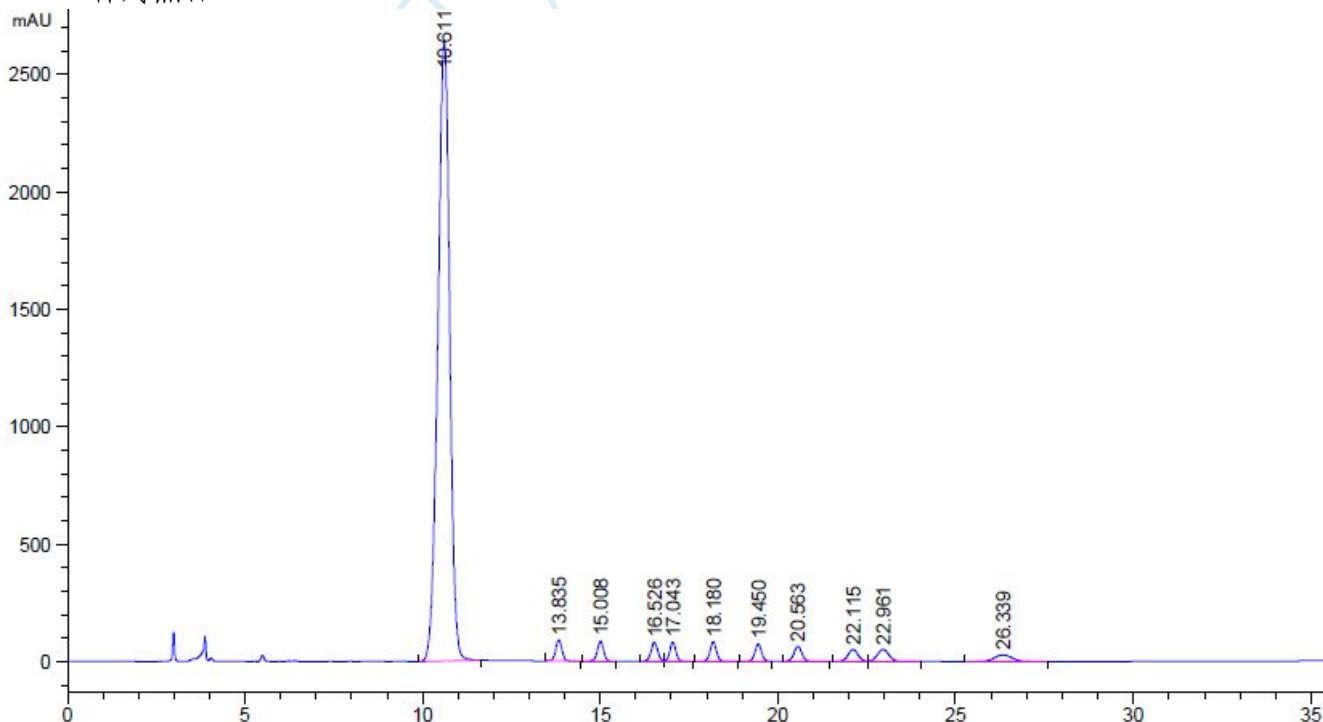
● 样品处理方法:

对照品衍生处理过程:

取标准品溶液 100ul, 依次加入 0.3mol/L NaOH 100ul 和 0.5mol/L PMP 甲醇溶液 (433.5mg PMP 溶于 5ml 甲醇) 120ul, 漩涡震荡, 于 70 度水浴锅反应 60 分钟, 冷却后加入 0.3mol/L HCL 100ul 中和。加 500ul 三氯甲烷, 漩涡震荡去除有机相, 反复 4 次, 去除未反应的 PMP, 水溶液经 0.22um 滤膜过滤。

● 谱图和数据:

1. 11 种对照品



声明:除非另有说明, 此报告结果仅对该测试样品负责。本报告未经公司许可, 不可复制。

Add:浙江省金华市仙源路 855 号 6 楼

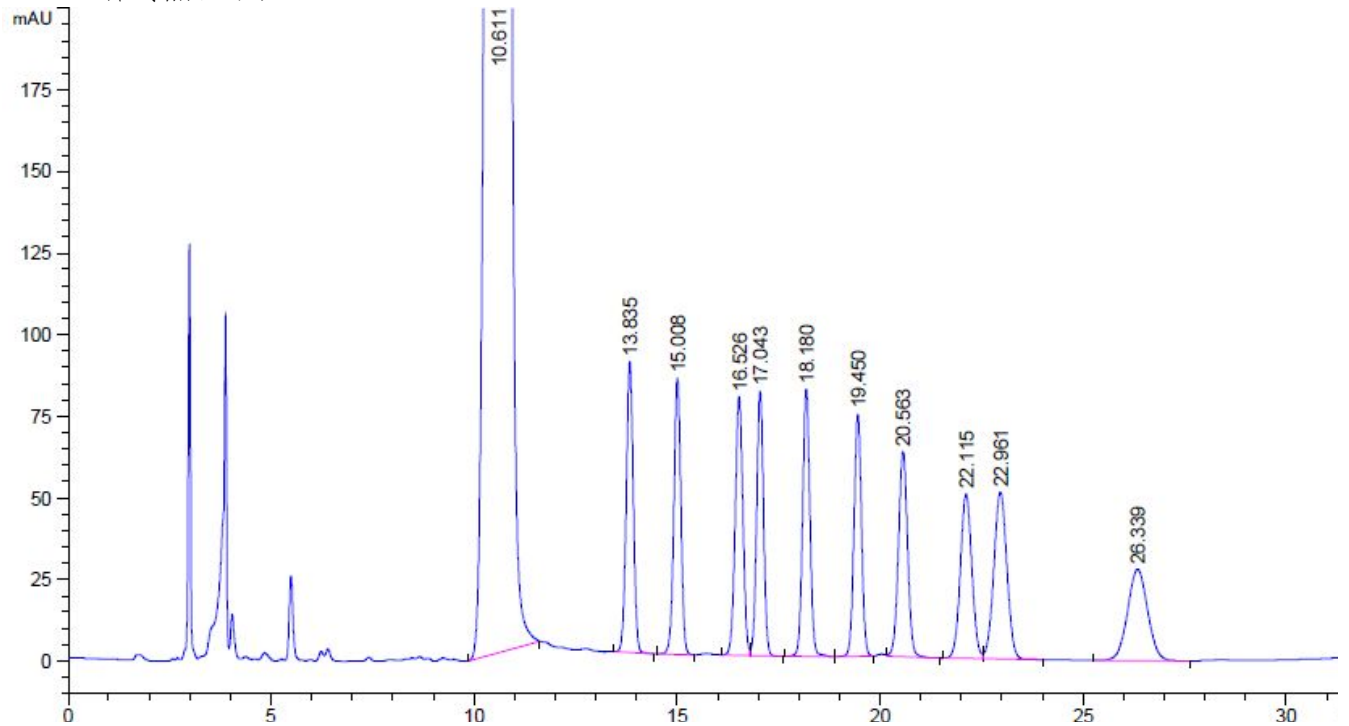
Tel: 0579-82795008

邮编: 321003

E-mail: huanqizhong@welchmat.com

保留时间 [min]	k'	峰面积 [mAU*s]	峰高 [mAU]	对称 因子	峰宽 [min]	塔板数	分离度	选择性
10.611	-	6.12390e4	2638.96582	1.14	0.3578	4871	-	-
13.835	-	1069.37146	89.11359	0.99	0.1867	30440	6.96	1.30
15.008	-	1013.42102	84.58534	1.02	0.1850	36453	3.71	1.08
16.526	-	1046.20166	79.26640	1.00	0.2067	35427	4.55	1.10
17.043	-	951.29425	81.15154	0.96	0.1817	48761	1.56	1.03
18.180	-	1031.12927	82.25311	0.94	0.1933	48987	3.56	1.07
19.450	-	951.01062	74.23150	1.01	0.2000	52395	3.79	1.07
20.563	-	990.90948	62.84999	0.97	0.2467	38501	2.93	1.06
22.115	-	998.16071	50.43826	0.96	0.3083	28504	3.29	1.08
22.961	-	1147.45142	51.19434	0.98	0.3500	23841	1.51	1.04
26.339	-	959.86108	27.99779	0.96	0.5300	13683	4.51	1.15

2. 11种对照品放大



保留时间 [min]	k'	峰面积 [mAU*s]	峰高 [mAU]	对称 因子	峰宽 [min]	塔板数	分离度	选择性
10.611	-	6.12390e4	2638.96582	1.14	0.3578	4871	-	-
13.835	-	1069.37146	89.11359	0.99	0.1867	30440	6.96	1.30
15.008	-	1013.42102	84.58534	1.02	0.1850	36453	3.71	1.08
16.526	-	1046.20166	79.26640	1.00	0.2067	35427	4.55	1.10
17.043	-	951.29425	81.15154	0.96	0.1817	48761	1.56	1.03

声明:除非另有说明,此报告结果仅对该测试样品负责。本报告未经公司许可,不可复制。

Add:浙江省金华市仙源路 855 号 6 楼

Tel: 0579-82795008

邮编: 321003

E-mail:houqizhong@welchmat.com

18.180	-	1031.12927	82.25311	0.94	0.1933	48987	3.56	1.07
19.450	-	951.01062	74.23150	1.01	0.2000	52395	3.79	1.07
20.563	-	990.90948	62.84999	0.97	0.2467	38501	2.93	1.06
22.115	-	998.16071	50.43826	0.96	0.3083	28504	3.29	1.08
22.961	-	1147.45142	51.19434	0.98	0.3500	23841	1.51	1.04
26.339	-	959.86108	27.99779	0.96	0.5300	13683	4.51	1.15

报告签字

测试: 张厚才

日期: 2014/3/19

审核: 薛昆鹏

日期: 2014/3/19

互旭科技