

测试报告

样品信息			
样品名称	川林素、川楝子	编号	W20210618-004
样品重量	/	剂型	/
收样日期	2021/06/18	测试期间	2021/06/18-06/22
样品描述	/		
测试需求			
测试成分	川林素、川楝子		
参考标准			
参考标准	客户方法	标样	客户提供
仪器信息			
测试仪器	超高效液相色谱仪	仪器型号	Waters Acquity

● 色谱条件：

色谱柱：	月旭 Ultimate [®] UHPLC XB-C18(2.1*150 mm,1.8 μm)		
流动相：	A：超纯水 B：乙腈，		
	时间/min	A%	B%
	0	75	25
	7.5	75	25
	30	35	65
	31	5	95
	35	5	95
	40	75	25
	45	75	25
柱温：	30°C		
检测波长：	210 nm		



流速:	0.4 mL/min
进样量:	2 μ L
注意事项:	/

● 流动相的配置:

流动相 A（超纯水）：取超纯水适量，经 0.45 μ m 滤膜抽滤，即得。

流动相 B（乙腈）：量取适量乙腈，经 0.45 μ m 滤膜抽滤，即得。

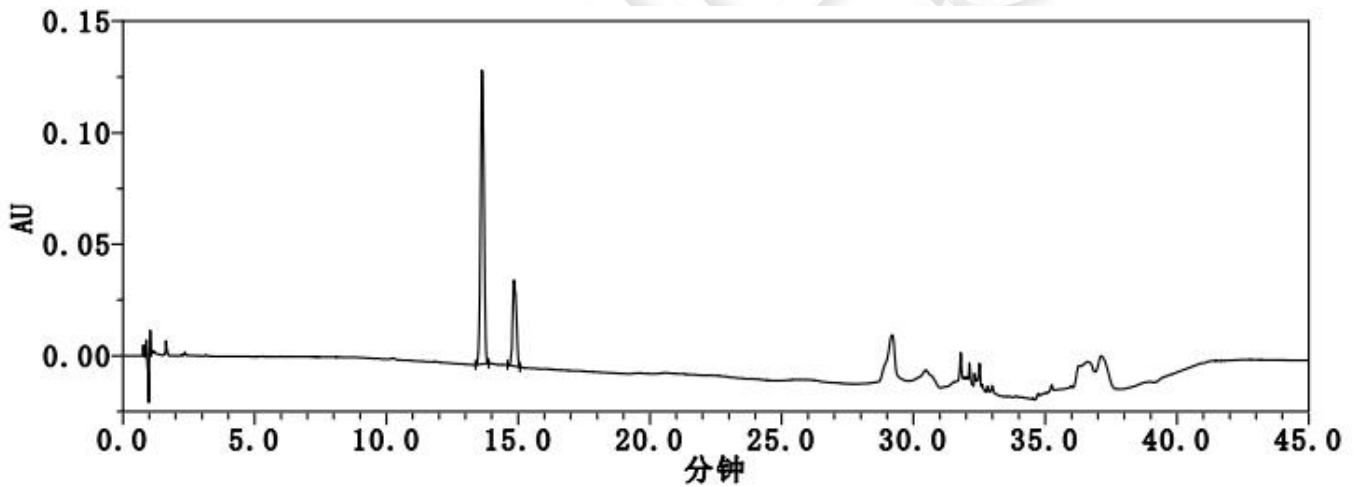
● 样品溶液的配制:

客户提供，直接进样

● 谱图和数据

使用仪器：Waters Acquity 月旭 Ultimate[®] UHPLC XB-C18(2.1*150mm,1.8 μ m)

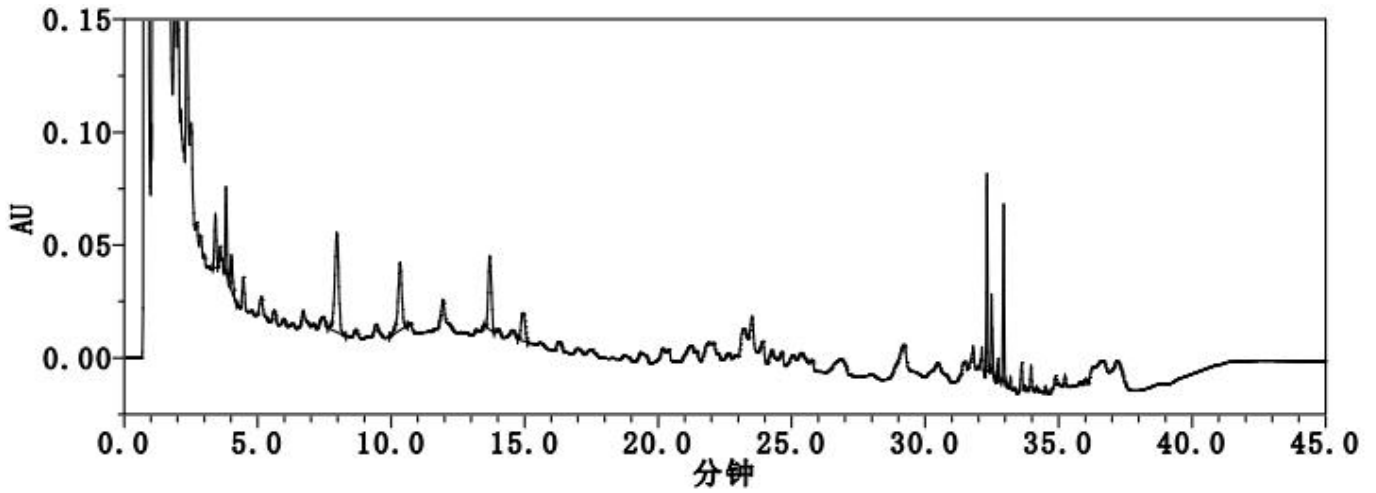
(1) 对照品（客户提供，直接进样）



名称	保留时间	面积	峰高	对称因子	分离度	USP 理论塔板数	s/n
1	13.627	1162588	131584	1.052305e+000		5.250384e+004	388.356198
2	14.847	383321	38583	1.138474e+000	4.759618e+000	4.764044e+004	113.872574

(2) 样品（客户提供，直接进样）





名称	保留时间	面积	峰高	对称因子	分离度	USP 理论塔板数	s/n
1	3.417	117069	23757	9.302715e-001		1.047930e+004	4.864231
2	3.812	151818	37723	9.999934e-001	3.265950e+000	1.912666e+004	7.723882
3	4.023	95703	15741	1.541211e+000	1.517172e+000	9.332530e+003	3.223004
4	7.964	477242	44092	9.473873e-001	1.792319e+001	1.328520e+004	9.027941
5	10.334	310777	30003	7.463343e-001	9.078431e+000	2.724232e+004	6.143223
6	13.687	271908	32582	1.111991e+000	1.405113e+001	5.658548e+004	6.671289
7	14.921	125036	12318	1.215747e+000	4.835934e+000	5.159369e+004	2.522100
8	32.321	250097	87367	9.111960e-001	9.738716e+001	2.782818e+006	17.888565
9	32.497	115202	34773	1.313914e+000	2.301040e+000	2.481513e+006	7.119723
10	32.945	242178	78563	9.460035e-001	5.671220e+000	2.572725e+006	16.085799

● 结论:

使用月旭 Ultimate® UHPLC XB-C18(2.1*150mm,1.8μm)色谱柱, 在此色谱条件下, 可以满足要求。

日期: 2021/06/23

