

## 阿德福韦酯检测报告

### 液相方法条件

方法来源：客户提供；

具体方法：

色谱柱：Ultimate<sup>®</sup> XB-C8 4.6×250mm, 5μm；

检测波长：260nm；

流动相：梯度条件；

A: 0.05mol/L 磷酸二氢钾缓冲液-乙腈=50: 50;    B: 0.05mol/L 磷酸二氢钾缓冲液；

Time (min)	A	B
0	20	80
5	20	80
20	100	0
32	100	0
35	20	80
40	20	80

柱 温：40 度，

流 速：1.0ml/min；

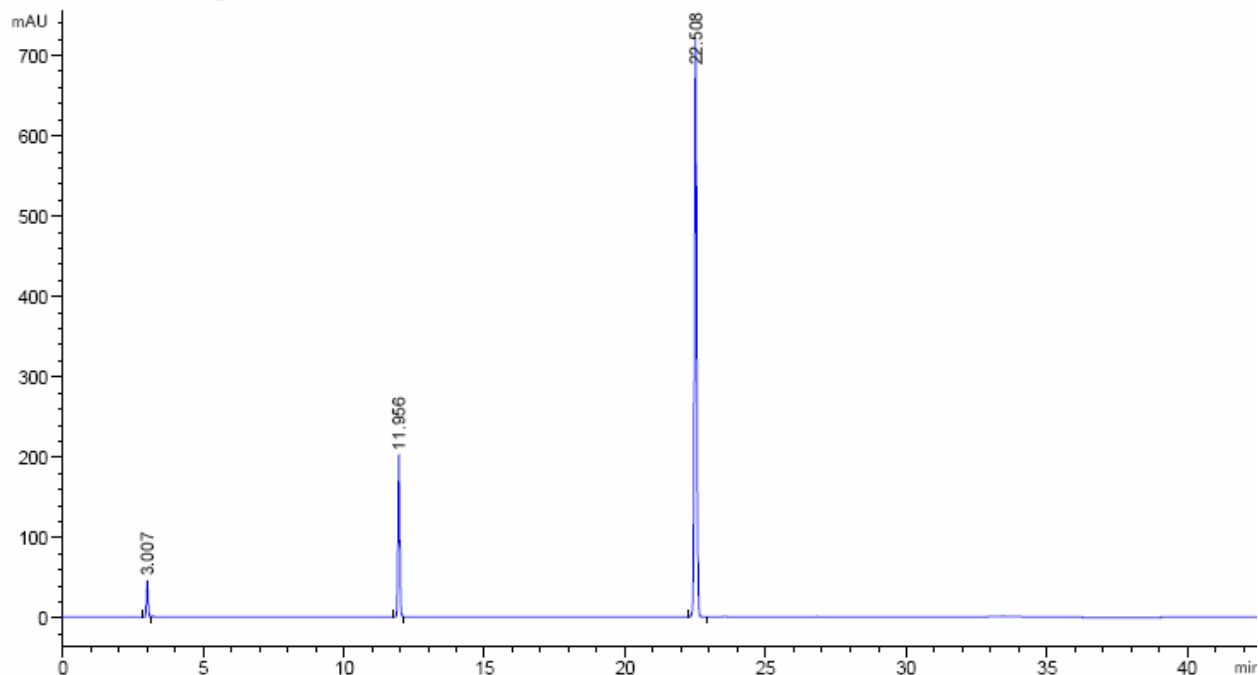
进样量：10 μ l；

样品处理方法：

客户提供直接进样的系统适应性实验；

谱图及数据：

VWD1 A, Wavelength=260 nm (D:\公司资料\报告\安捷伦仪器\阿德福韦的测定\20110216XB-C85UM4625005.D)



保留时间 [min]	k'	峰面积 [mAU*s]	峰高 [mAU]	对称 因子	峰宽 [min]	塔板数	分离度	选择性
3.007	-	186.46017	45.09079	0.90	0.0650	11854	-	-
11.956	-	929.68689	201.79088	0.90	0.0708	157854	77.41	3.98
22.508	-	4049.36060	718.49060	0.96	0.0864	375873	78.85	1.88

**Ultimate Column for Ultimate Performance**

Add: 326 Edison Road, Building A, Zhangjiang Hi-Tech Park, Pudong Shanghai 201203 China  
 Tel: 86-21-51320401 Fax: 86-21-50276769 Web: www.welchmat.com