

## 测试报告

样品信息			
样品名称	胸腺法新	编号	W20140414-001
样品重量	\	剂型	\
收样日期	2014/04/14	测试期间	2014/04/14-04/17
样品描述			
测试需求			
测试成分			
参考标准			
参考标准	2010 版药典二部	标样	无
仪器信息			
测试仪器	高效液相色谱仪	仪器型号	安捷伦 1260

## ● 色谱条件:

色谱柱:	月旭 Ultimate®XBC18 300Å (4.6*250mm, 5µm)
流动相:	梯度, 流动相 A: 乙腈-水-磷酸 (140: 860: 1) 流动相 B: 乙腈-水-磷酸 (250: 750: 1)
检测波长:	210nm
柱温:	45°C
流速:	1ml/min
进样量:	20µl
注意事项:	该物质的杂质分离对温度影响比较大

声明:除非另有说明,此报告结果仅对该测试样品负责。本报告未经公司许可,不可复制。

Add:浙江省金华市仙源路 855 号研发展示中心 01 号 6 楼

Tel:400-808-6760

邮编: 321000

E-mail: Houzisheng@welchmat.com

● 流动相配置:

流动相 A: 乙腈-水-磷酸 (140: 860: 1)

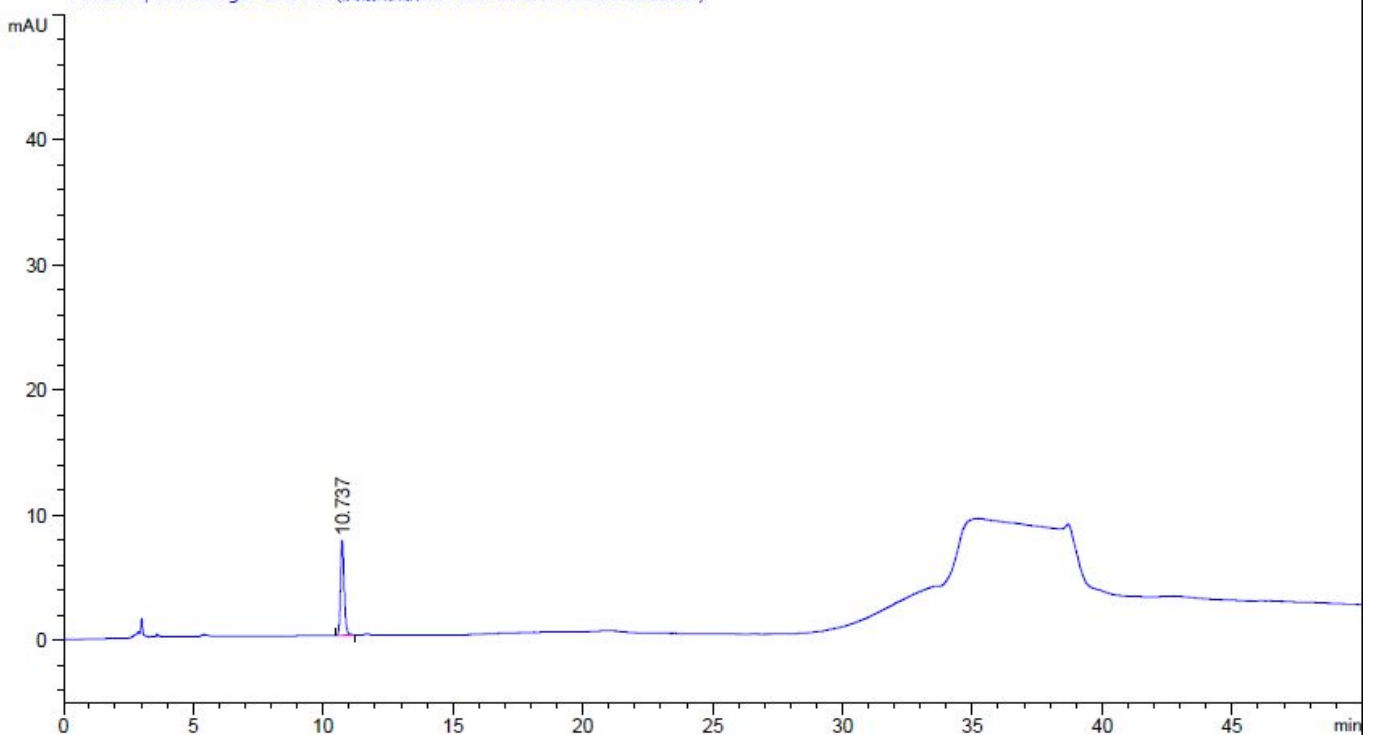
流动相 B: 乙腈-水-磷酸 (250: 750: 1)

梯度程序:

时间 (分钟)	流动相 A (%)	流动相 B (%)
0	100	0
30	50	50
31	0	100
35	0	100
35.1	100	0
45	100	0

● 谱图和数据:

1、自身对照品



保留时间 [min]	k'	峰面积 [mAU*s]	峰高 [mAU]	对称 因子	峰宽 [min]	塔板数	分离度	选择性
10.737	-	74.91227	7.56122	0.78	0.1533	27163	-	-

声明:除非另有说明,此报告结果仅对该测试样品负责。本报告未经公司许可,不可复制。

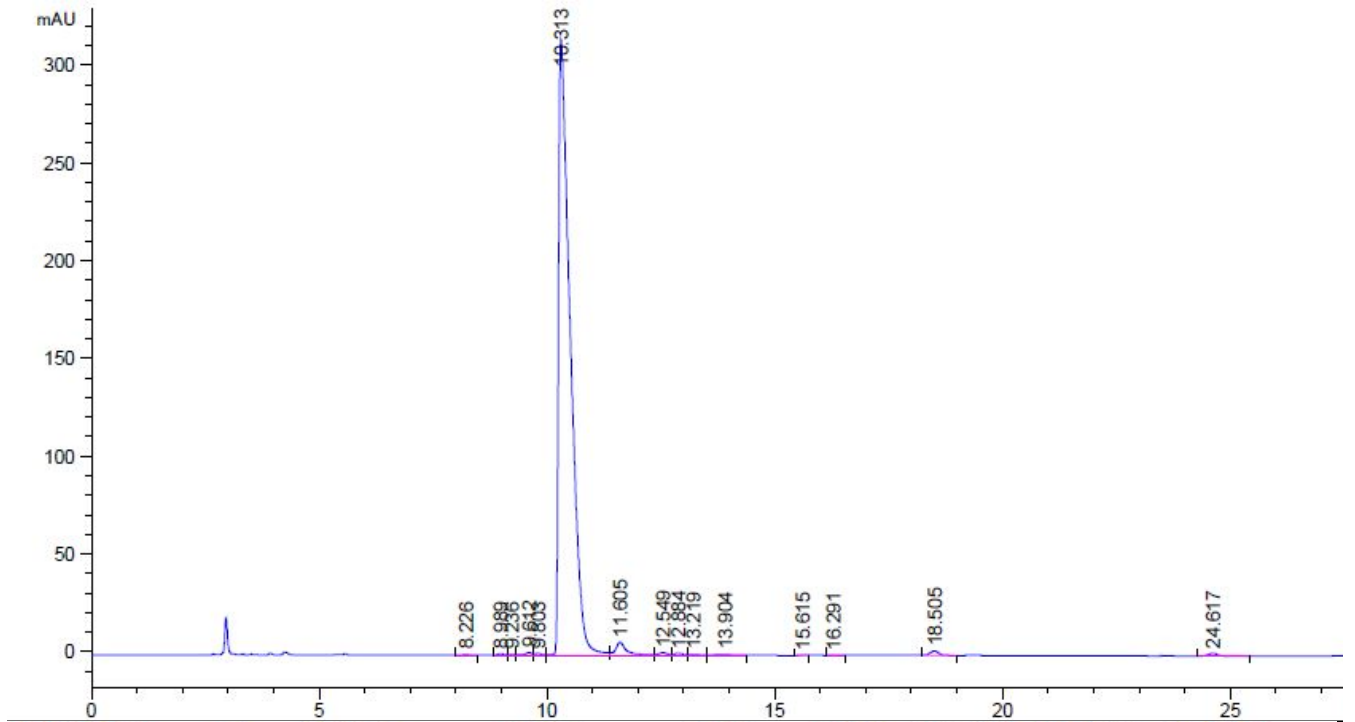
Add:浙江省金华市仙源路 855 号研发展示中心 01 号 6 楼

Tel:400-808-6760

邮编: 321000

E-mail: Houqizhong@welchmat.com

2、供试品



保留时间 [min]	k'	峰面积 [mAU*s]	峰高 [mAU]	对称 因子	峰宽 [min]	塔板数	分离度	选择性
8.226	-	3.05804	3.50872e-1	0.84	0.1222	25099	-	-
8.989	-	5.60027	6.35774e-1	0.81	0.1392	23118	3.43	1.09
9.236	-	3.28153	3.60786e-1	1.05	0.1683	16680	0.94	1.03
9.612	-	11.93278	1.07226	1.48	0.1608	19793	1.34	1.04
9.803	-	6.20933	7.28553e-1	0.92	0.1545	22298	0.71	1.02
10.313	-	5573.07129	314.71878	0.25	0.2714	7993	1.40	1.05
11.605	-	102.26817	6.62669	0.61	0.1867	21406	3.31	1.13
12.549	-	14.49241	1.18282	1.13	0.1775	27695	3.05	1.08
12.884	-	10.78208	9.31521e-1	0.90	0.1767	29462	1.11	1.03
13.219	-	4.04301	3.37680e-1	0.92	0.1958	25246	1.06	1.03
13.904	-	8.57342	4.55777e-1	1.52	0.3083	11264	1.60	1.05
15.615	-	1.08128	1.31598e-1	1.02	0.2007	33516	3.95	1.12
16.291	-	1.54080	1.46255e-1	0.76	0.2500	23522	1.76	1.04
18.505	-	28.33092	2.27906	0.99	0.1917	51632	5.89	1.14
24.617	-	20.84200	1.45133	0.91	0.2150	72626	17.66	1.33

声明:除非另有说明,此报告结果仅对该测试样品负责。本报告未经公司许可,不可复制。

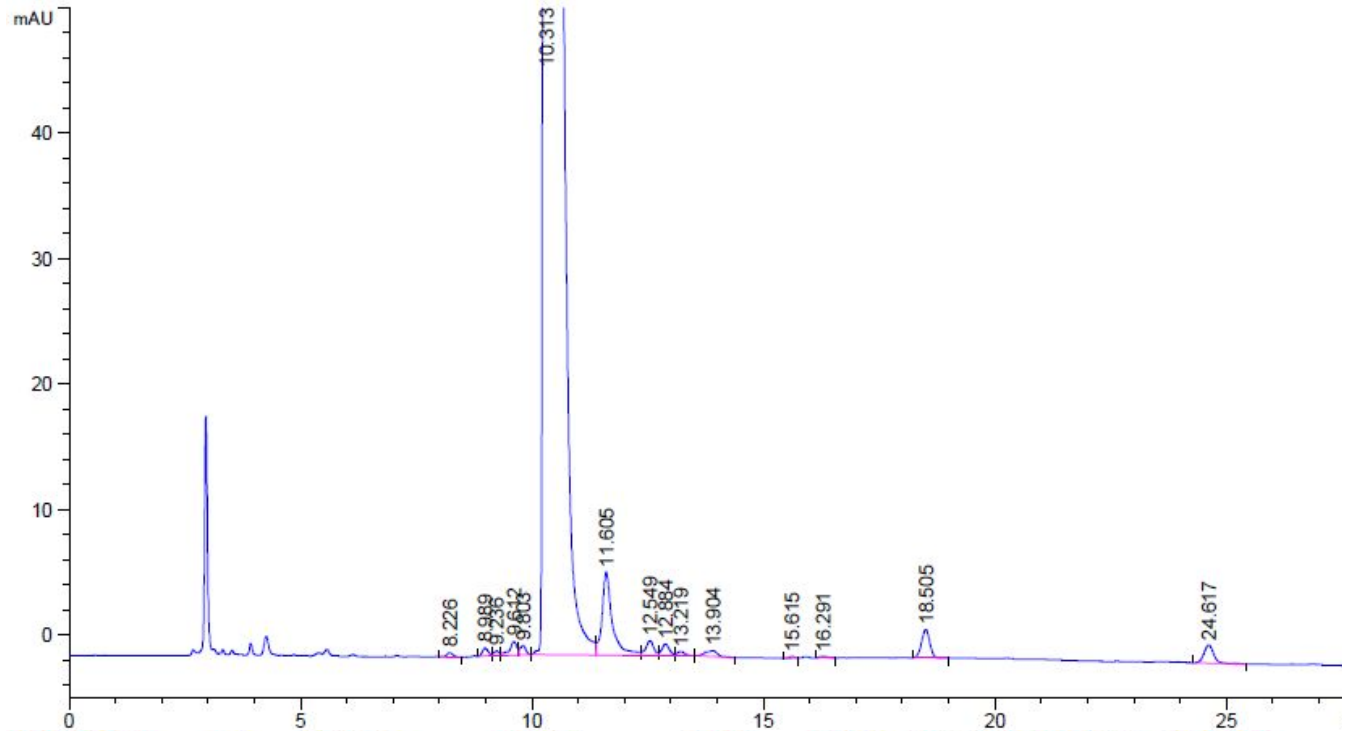
Add:浙江省金华市仙源路 855 号研发展示中心 01 号 6 楼

Tel:400-808-6760

邮编: 321000

E-mail:Huoyixiang@welchmat.com

3、供试品放大



保留时间 [min]	k'	峰面积 [mAU*s]	峰高 [mAU]	对称 因子	峰宽 [min]	塔板数	分离度	选择性
8.226	-	3.05804	3.50872e-1	0.84	0.1222	25099	-	-
8.989	-	5.60027	6.35774e-1	0.81	0.1392	23118	3.43	1.09
9.236	-	3.28153	3.60786e-1	1.05	0.1683	16680	0.94	1.03
9.612	-	11.93278	1.07226	1.48	0.1608	19793	1.34	1.04
9.803	-	6.20933	7.28553e-1	0.92	0.1545	22298	0.71	1.02
10.313	-	5573.07129	314.71878	0.25	0.2714	7993	1.40	1.05
11.605	-	102.26817	6.62669	0.61	0.1867	21406	3.31	1.13
12.549	-	14.49241	1.18282	1.13	0.1775	27695	3.05	1.08
12.884	-	10.78208	9.31521e-1	0.90	0.1767	29462	1.11	1.03
13.219	-	4.04301	3.37680e-1	0.92	0.1958	25246	1.06	1.03
13.904	-	8.57342	4.55777e-1	1.52	0.3083	11264	1.60	1.05
15.615	-	1.08128	1.31598e-1	1.02	0.2007	33516	3.95	1.12
16.291	-	1.54080	1.46255e-1	0.76	0.2500	23522	1.76	1.04
18.505	-	28.33092	2.27906	0.99	0.1917	51632	5.89	1.14
24.617	-	20.84200	1.45133	0.91	0.2150	72626	17.66	1.33

报告签字

测试: 张厚才

日期: 2014-4-17

审核: 薛昆鹏

日期: 2014-4-17

声明:除非另有说明,此报告结果仅对该测试样品负责。本报告未经公司许可,不可复制。

Add:浙江省金华市仙源路 855 号研发展示中心 01 号 6 楼

Tel:400-808-6760

邮编: 321000

E-mail: Houqizhong@welchmat.com