

## 测试报告

样品信息			
样品名称	车前子	编号	W20160601-002
样品重量	/	剂型	/
收样日期	/	测试期间	/
样品描述	/		
测试需求			
测试成分	京尼平苷酸、毛蕊花糖苷含量测定		
参考标准			
参考标准	中国药典 2015 年版一部标准	标样	有
仪器信息			
测试仪器	高效液相色谱仪	仪器型号	福立 FL2200

● 色谱条件:

色谱柱:	月旭 Ultimate <sup>®</sup> XB-C18, 5um , 4.6 × 250mm		
梯度条件	时间(min)	甲醇(%)	0.5%醋酸溶液(%)
	0	5	95
	1	5	95
	40	60	40
	50	5	95
柱温:	30℃		
波长	254nm		
流速:	1.0ml/min		
进样量:	10μl		
注意事项:	/		

声明:除非另有说明,此报告结果仅对该测试样品负责。本报告未经公司许可,不可复制。

Add:浙江省金华市婺城区双林南街 168 号

邮编: 321000

Tel:400-808-6760

E-mail:guodeyong@welchmat.com

● 流动相配置:

流动相: A 相: 0.5%醋酸水溶液; B 相: 甲醇; 按上述梯度条件运行;

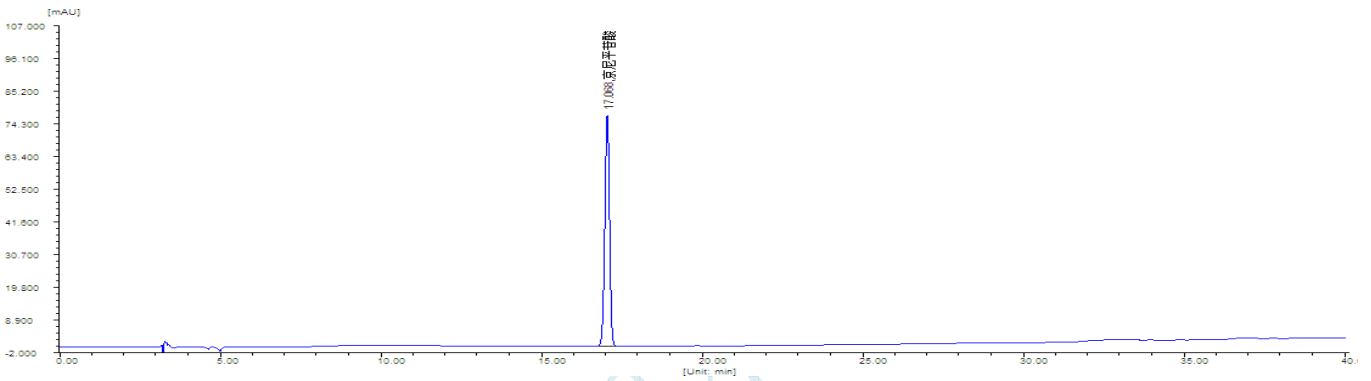
● 样品处理方法:

对照品制备: 取京尼平苷酸、毛蕊花糖苷对照品适量, 精密称定, 置棕色容量瓶中, 加 60% 甲醇制成制成每 1mL 含 0.1mg 的溶液, 即得。

供试品溶液的制备: 取本品粉末 (过二号筛) 约 1g, 精密称定, 置具塞锥形瓶中, 精密加入 60% 甲醇 50mL, 称定重量, 加热回流 2 小时, 放冷, 再称定重量, 用 60% 甲醇补足减失的重量, 摇匀, 滤过, 取续滤液, 即得。

● 谱图和数据:

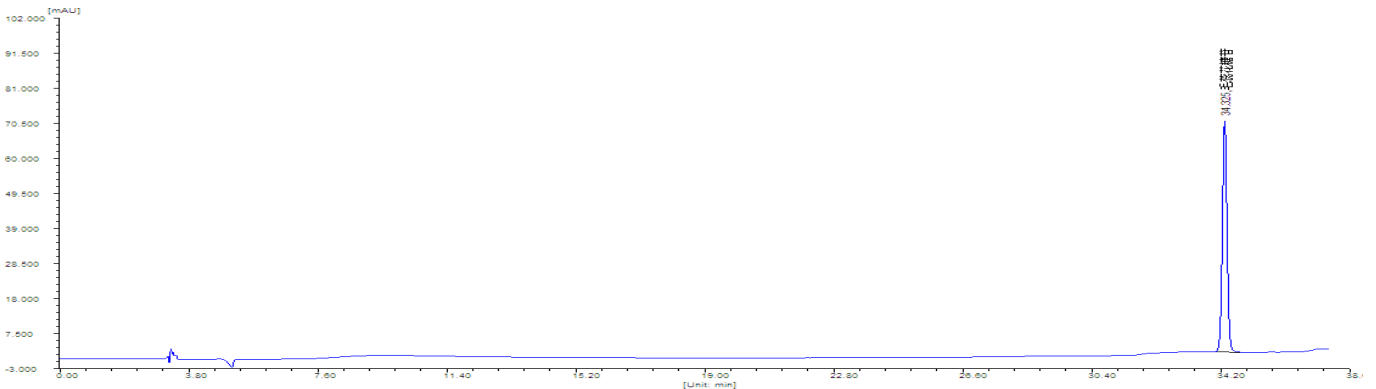
1. 京尼平苷酸



系统评价

峰序	组分名	保留时间 [min]	半峰宽 [min]	理论塔板数	分离度	拖尾因子
1	京尼平苷酸	17.068	0.157	65753	4.600	0.951

2. 毛蕊花糖苷



系统评价

峰序	组分名	保留时间 [min]	半峰宽 [min]	理论塔板数	分离度	拖尾因子
1	毛蕊花糖苷	34.325	0.145	310452	0.000	1.029

声明:除非另有说明, 此报告结果仅对该测试样品负责。本报告未经公司许可, 不可复制。

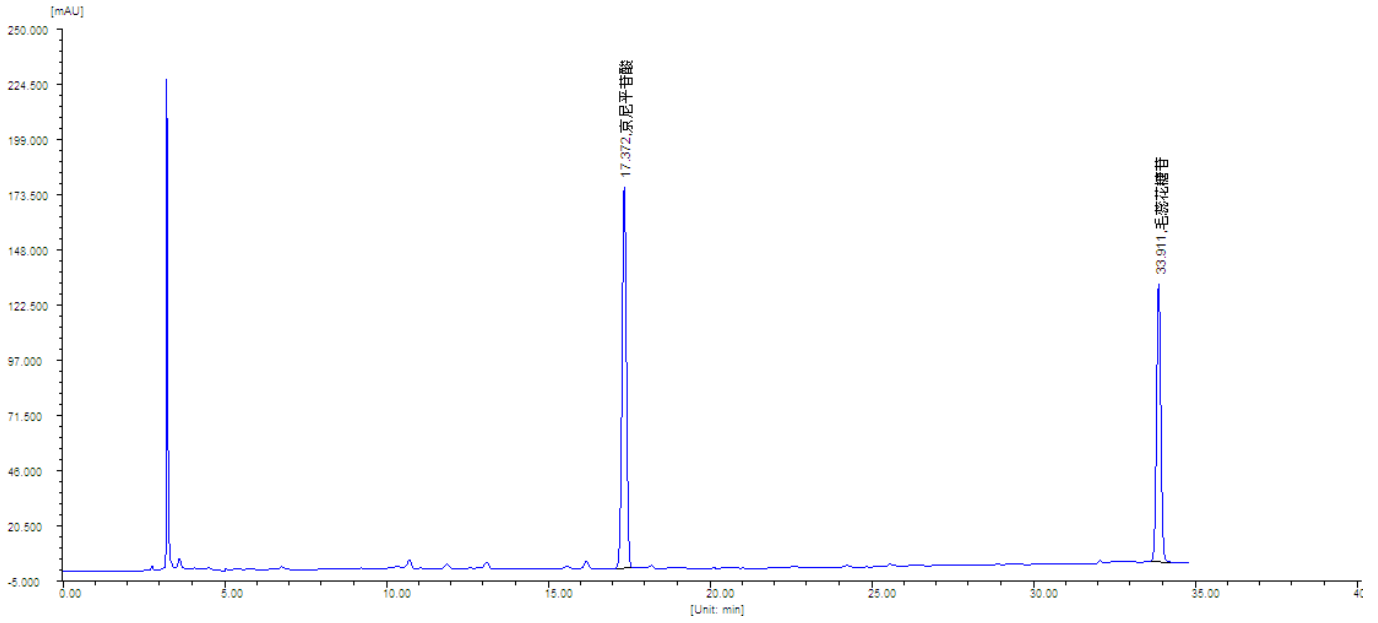
Add:浙江省金华市婺城区双林南街 168 号

邮编: 321000

Tel:400-808-6760

E-mail:guodeyong@welchmat.com

3. 样品溶液



● 结论:

Ultimate<sup>®</sup> XB-C18(5um , 4.6 × 250mm), 在此色谱条件下检测车前子中京尼平苷酸、毛蕊花糖苷含量, 可以达到测定要求, 可用于此产品的检测。

报告签字

审核: 陈再洁

日期: 2016/06/07