

测试报告

样品信息			
样品名称	逍遥丸（浓缩丸）	编号	Z20220620-001
样品重量	/	剂型	/
收样日期	2022/06/20	测试期间	2022/06/30
样品描述	/		
测试需求			
测试成分	芍药苷含量测定		
参考标准			
参考标准	中国药典 2020 年版一部	标样	有
仪器信息			
测试仪器	高效液相色谱仪	仪器型号	赛默飞 U3000

● 色谱条件:

色谱柱:	月旭 Ultimate®XB-C18 (4.6×250mm, 5μm)
流动相:	0.1%磷酸溶液/乙腈=15/85
检测波长:	230nm
柱温:	30℃
流速:	1.0ml/min
进样量:	10μL
注意事项:	/



● 流动相配置：

0.1%磷酸溶液：量取磷酸 1.0ml，溶于 1000ml 娃哈哈水，混匀抽滤，即得。

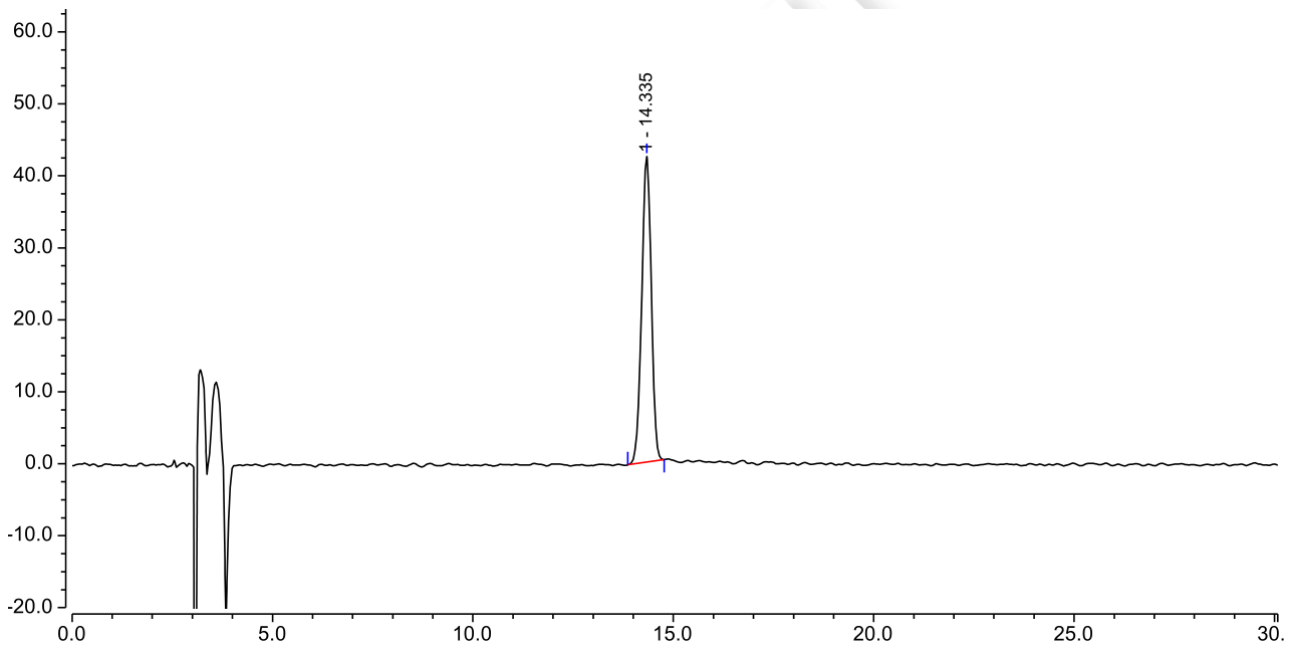
● 样品溶液的配置：

芍药苷对照品溶液：称取芍药苷对照品适量，加稀乙醇溶解稀释制成 60 μ g/ml 的溶液，摇匀，即得；

供试品溶液：取本品适量研细，称取 0.4g，置具塞锥形瓶中，加稀乙醇 25ml，密塞，超声处理 30 分钟，取出，放冷，摇匀，滤过，取续滤液，即得。

● 谱图和数据

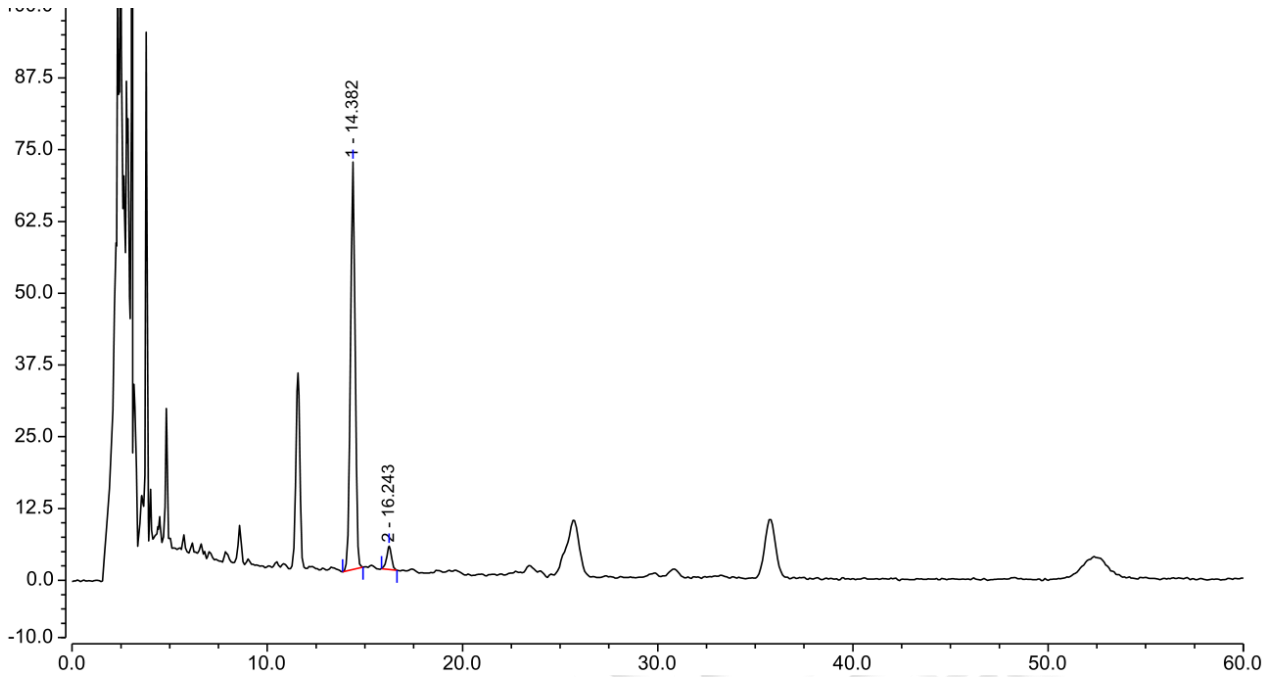
1. 芍药苷对照溶液



序号	峰名称	保留时间 min	峰面积 mAU*min	峰高 mAU	不对称度 (EP)	分离度 (EP)	塔板数 (EP)
1		14.335	11.757	42.468	0.96	n.a.	17094



2. 供试品溶液



序号	峰名称	保留时间 min	峰面积 mAU*min	峰高 mAU	不对称度 (EP)	分离度 (EP)	塔板数 (EP)
1		14.382	19.756	71.003	0.98	4.24	17220
2		16.243	1.152	4.056	0.91	n.a.	21607

● 结论

用月旭 Ultimate[®] XB-C18 (4.6×250mm, 5μm)色谱柱, 在该色谱条件下测定, 能满足检测需求。

