

测试报告

样品信息			
样品名称	辛岑颗粒	编号	Z20220623-016
样品重量	/	剂型	/
收样日期	2022/6/23	测试期间	2022/7/11-2022/7/11
样品描述	/		
测试需求			
测试成分	黄芩苷		
参考标准			
参考标准	无	标样	有
仪器信息			
测试仪器	高效液相色谱仪	仪器型号	WISys 5000

● 色谱条件：

色谱柱：	月旭 Ultimate®XB-C18(4.6*250mm,5μm)
流动相	甲醇:水:磷酸=47:53:0.2
柱温：	30°C
紫外检测器	2870 nm
流速：	1 mL/min
进样量：	10 μL
注意事项：	

● 流动相的配制：

量取甲醇 470 mL、超纯水 530 mL，加磷酸 2 mL，混匀，抽滤，即得。



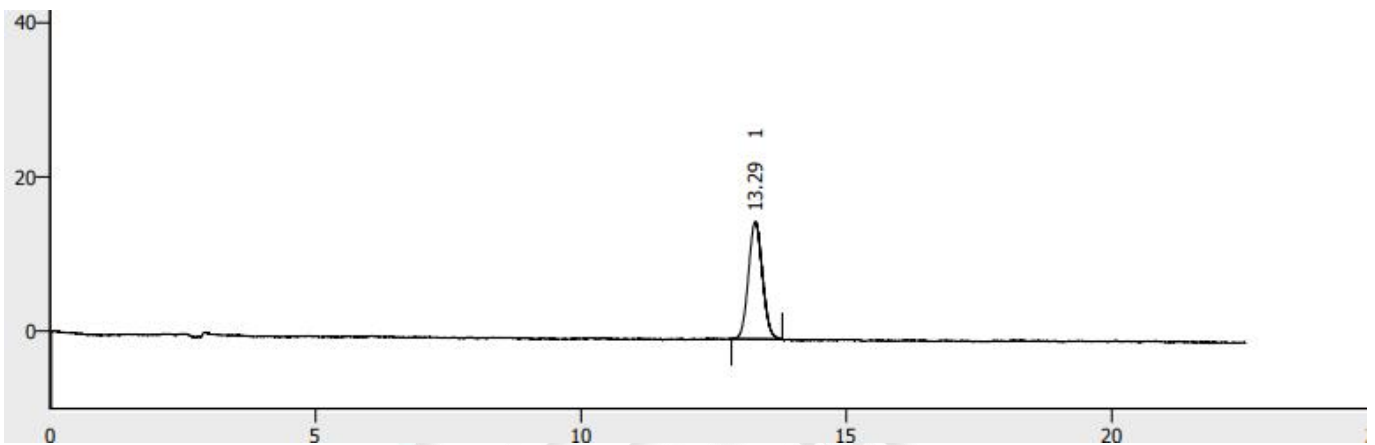
● 样品溶液的配制：

对照品溶液制备:精密称取黄芩苷对照品 0.0010 g,加甲醇 1 mL,混匀,即得浓度为 1 mg/mL 的对照品储备液,取储备液 40 μ L,加甲醇 960 μ L,混匀,即得浓度为 40 μ g/mL 的对照品溶液。

样品溶液制备:取装量差异下的本品内容物,精密称取 1.2001 g,置于具塞锥形瓶中,精密加入 70%乙醇 50 mL,称定重量,超声处理 30 min,放冷,再称定重量,用 70%乙醇补足减少的重量,摇匀,滤过,取续滤液,即得。

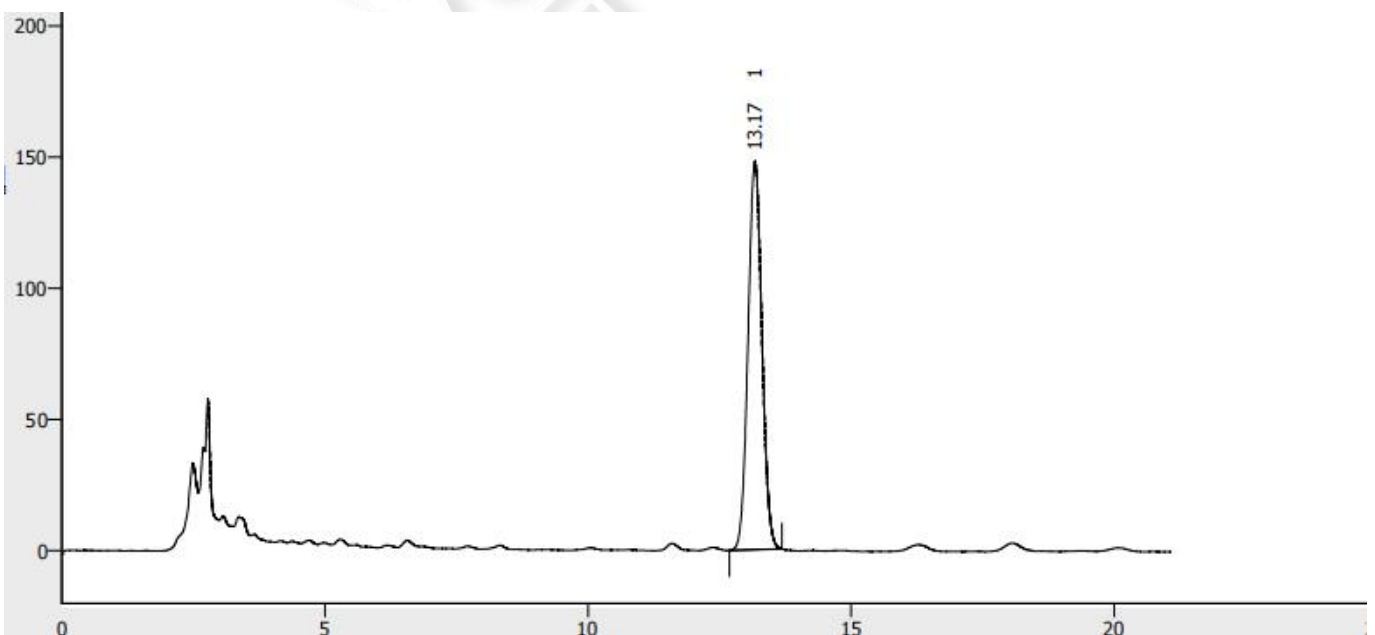
● 谱图和数据

(1) 对照品溶液:



	保留时间 [min]	峰面积 [mV.s]	峰高 [mV]	面积 [%]	柱效 [th.pl]	分离度 [-]	对称/拖尾因子 [-]
1	13.285	278.962	15.278	100.0	12038		1.064
	合计	278.962	15.278	100.0			

(2) 样品溶液:



	保留时间 [min]	峰面积 [mV.s]	峰高 [mV]	面积 [%]	柱效 [th.pl]	分离度 [-]	对称/拖尾因子 [-]
1	13.173	2725.860	148.186	100.0	11564		1.052
	合计	2725.860	148.186	100.0			

● 结论：

使用 Ultimate®XB-C18(4.6*250 mm,5 μm)色谱柱，在此条件下，检测结果符合要求。

日期: 2022/07/12

