

测试报告

样品信息			
样品名称	哌柏西利	编号	W20201225-001
样品重量	\	剂型	\
收样日期	2020/12/25	测试期间	2020/12/28-12/30
样品描述	/		
测试需求			
测试成分	有关物质		
参考标准			
参考标准	客户标准	标样	无
仪器信息			
测试仪器	高效液相色谱仪	仪器型号	赛默飞 U3000

● 色谱条件：

色谱柱：	月旭 Ultimate® XB-C18 (4.6×150mm, 3μm)		
流动相：	流动相 A: 0.01mol/L 磷酸二氢钠缓冲液 (磷酸调 pH2.6); 流动相 B: 乙腈/甲醇=90/10		
	时间 (min)	A%	B%
	0-10	90-75	10-25
	10-45	75-10	25-90
	45-55	10	90
	55.1-65	90	10
检测波长：	220nm		
柱温：	40℃		
流速：	1.0ml/min		
进样量：	20μL		
注意事项：	加杂质捕集小柱去除试剂鬼峰干扰		



● 流动相配置:

0.01mol/L 磷酸二氢钠缓冲液 (磷酸调 pH2.6): 称取二水合磷酸二氢钠 1.56g, 至 1000ml 水中, 完全溶解, 用磷酸调节 pH 值至 2.6, 抽滤, 即得。

流动相 B: 量取色谱纯乙腈 900ml, 加入色谱纯甲醇 100ml, 混匀, 超声脱气, 即得。

● 样品溶液的配置:

空白溶剂: 流动相 A/流动相 B=90/10

样品溶液: 称取样品 5mg, 至 10ml 容量瓶中, 加空白溶剂溶解并定容, 滤过, 即得。

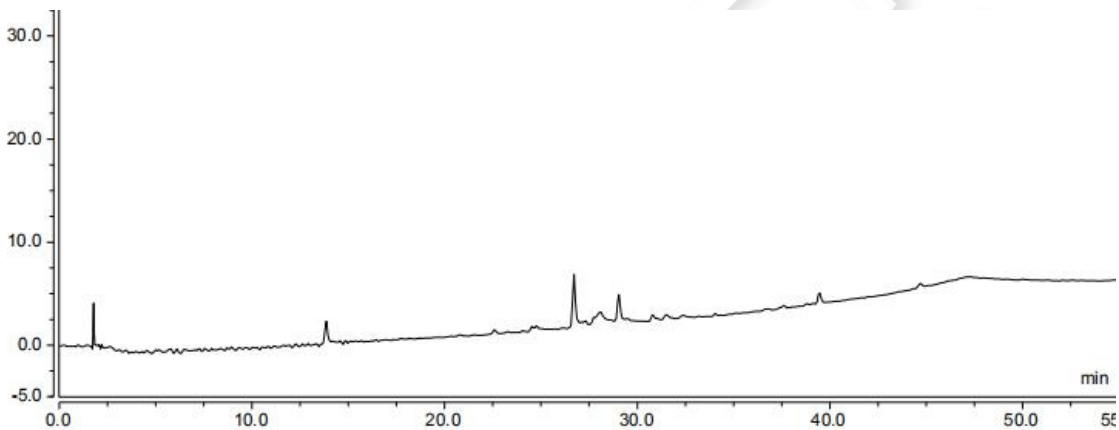
自身对照溶液: 精密移取样品溶液 1ml, 于 100ml 容量瓶中, 用空白溶剂定容, 即得。

灵敏度溶液: 精密移取自身对照溶液 5ml, 于 50ml 容量瓶中, 用空白溶剂定容, 即得。

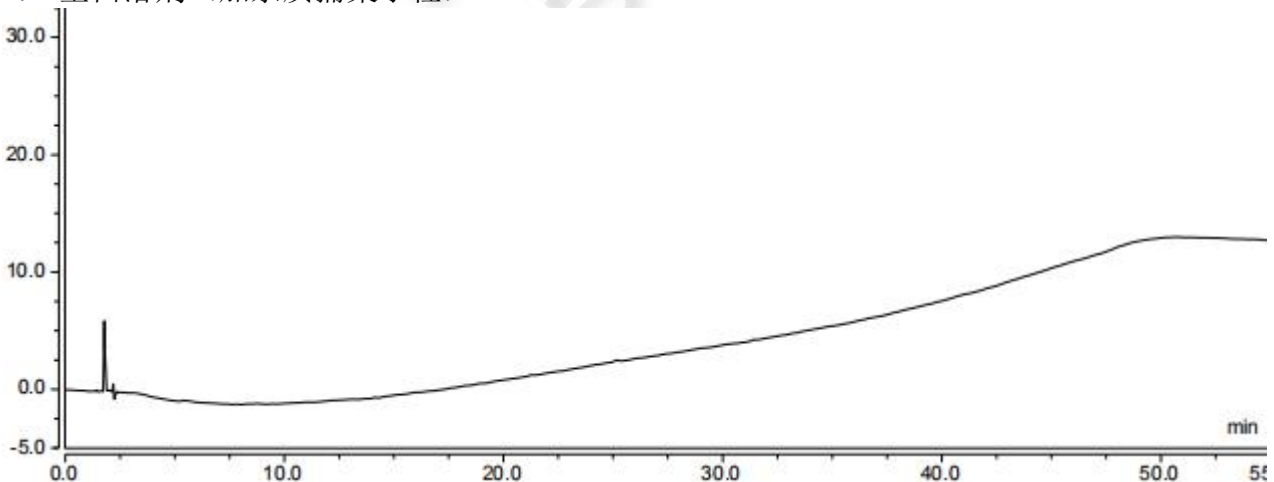
● 谱图和数据

1、空白溶剂

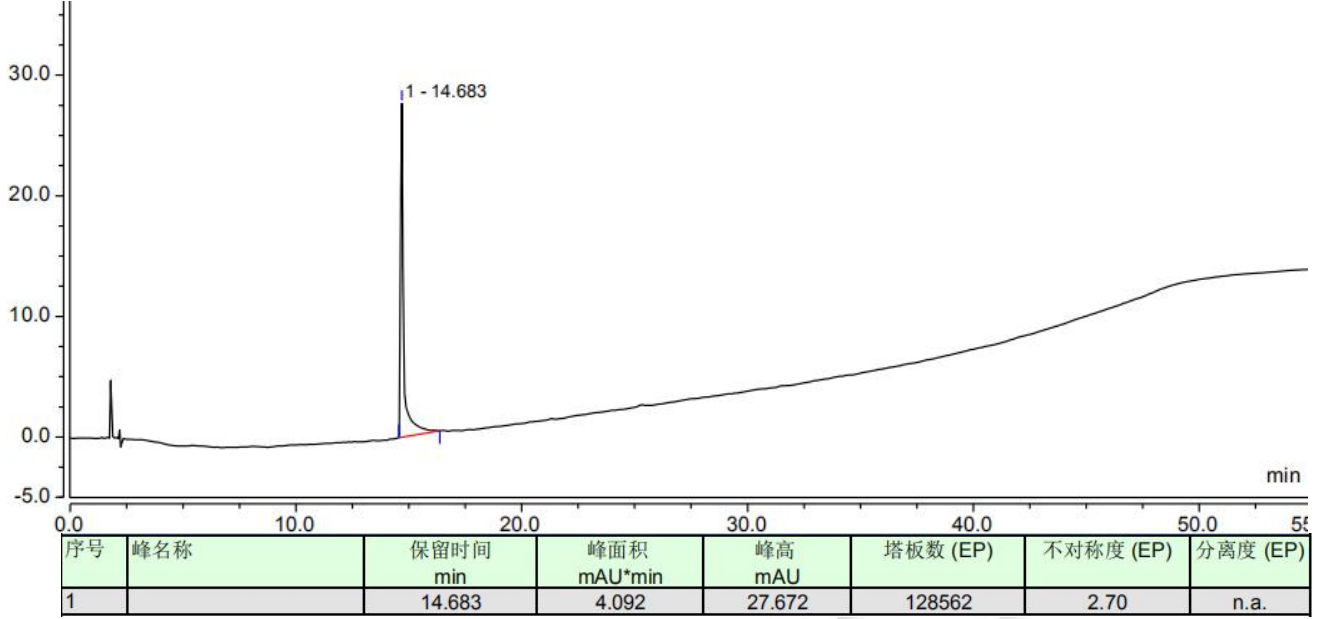
1.1 空白溶剂 (未加杂质捕集小柱)



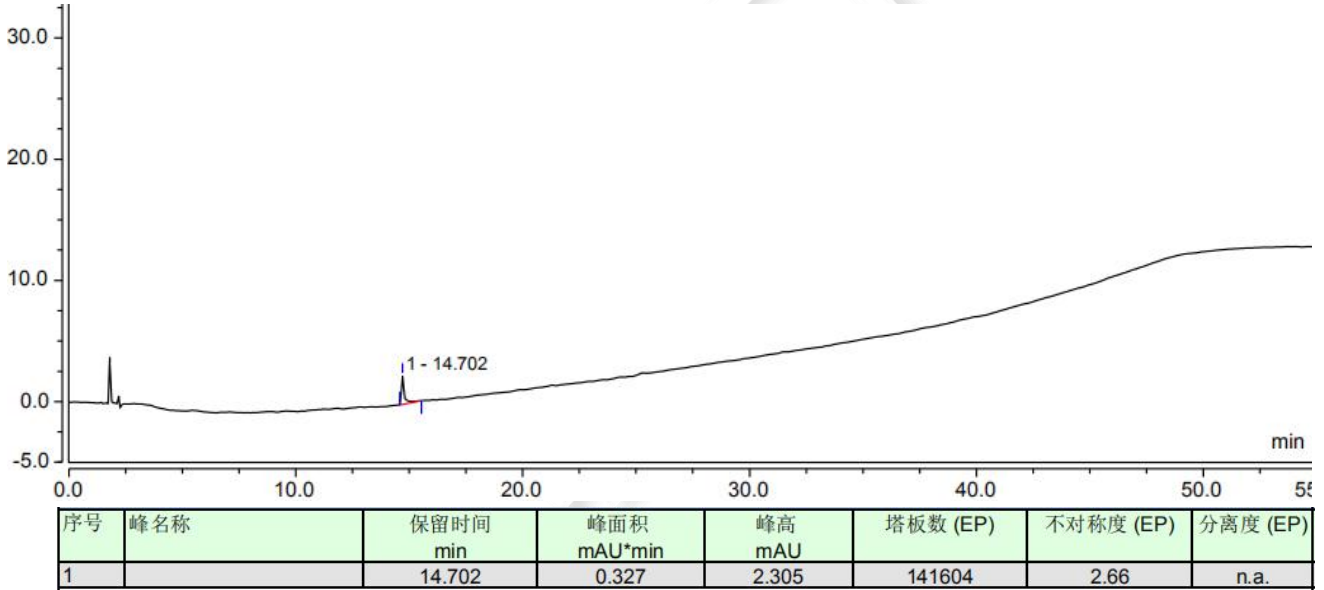
1.2 空白溶剂 (加杂质捕集小柱)



2、自身对照溶液（加杂质捕集小柱）

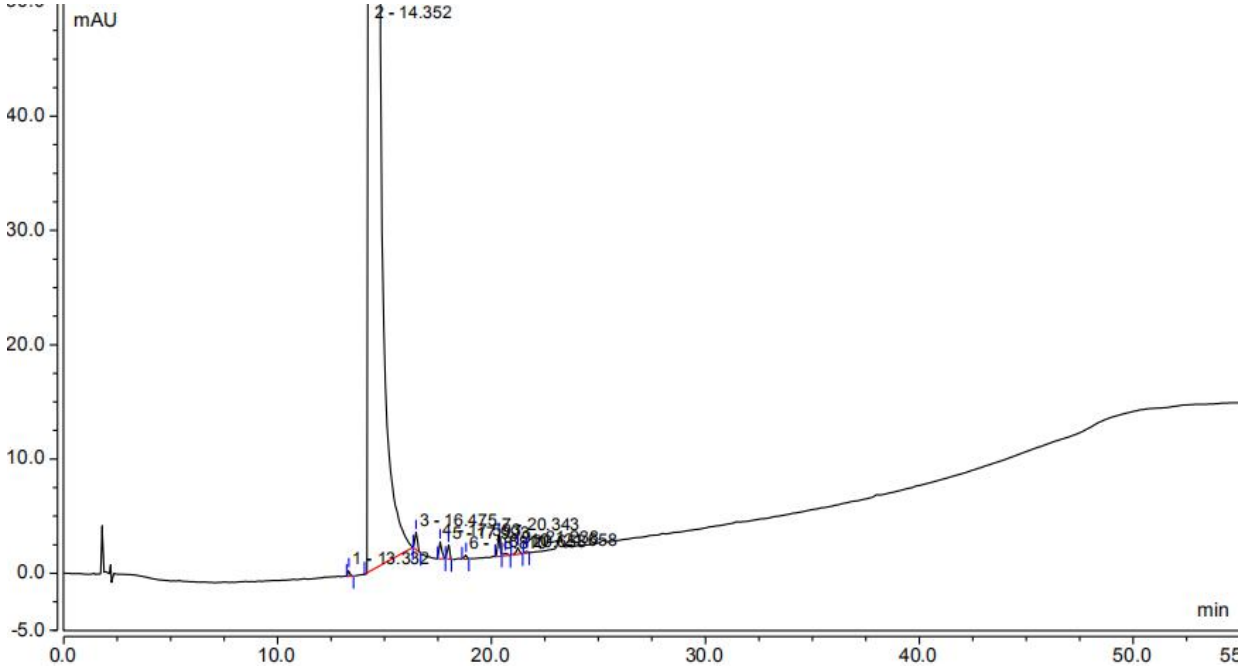


3、灵敏度溶液（加杂质捕集小柱）



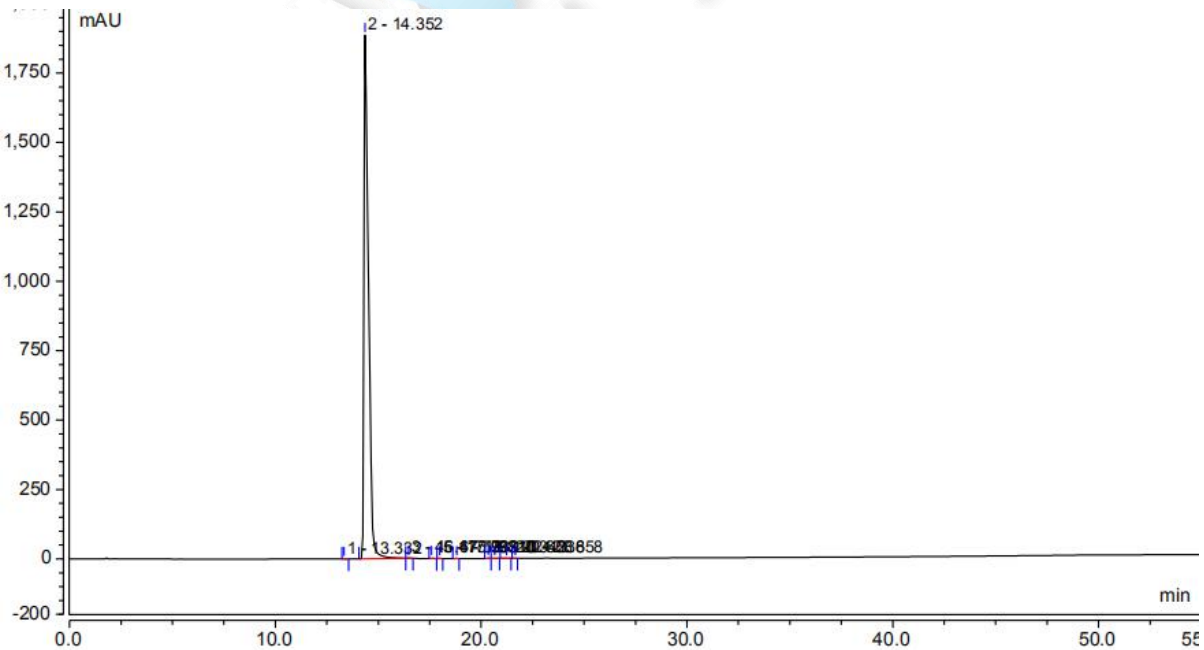
4、样品溶液（加杂质捕集小柱）

4.1 放大图



序号	峰名称	保留时间 min	峰面积 mAU*min	峰高 mAU	塔板数 (EP)	不对称度 (EP)	分离度 (EP)
1		13.332	0.053	0.509	118782	1.47	3.61
2		14.352	485.653	1886.969	19360	2.55	6.69
3		16.475	0.213	1.527	86636	1.15	4.87
4		17.593	0.206	1.481	88138	1.44	1.86
5		17.993	0.143	1.203	136285	0.97	3.98
6		18.810	0.048	0.339	121137	0.78	7.83
7		20.343	0.205	1.849	213030	n.a.	n.a.
8		20.658	0.048	0.179	n.a.	n.a.	n.a.
9		21.238	0.092	0.540	109845	0.82	1.82
10		21.658	0.023	0.177	174803	0.85	n.a.
总和:			486.683	1894.773	1068016.00	10.03	

4.2 满量程图



● 结论

用月旭 Ultimate® XB-C18 (4.6×150mm, 3μm), 在此色谱条件下测定, 能满足检测的要求。

报告签字

测试: 吴小梅

日期: 2020/12/30

审核: 陈再洁

日期: 2020/12/30

