

## 测试报告

样品信息			
样品名称	恩诺沙星	编号	W20140625-001
样品重量	/	剂型	/
收样日期	2014/06/25	测试期间	2014/06/26-06/26
样品描述			
测试需求			
测试成分	含量		
参考标准			
参考标准	无	标样	无
仪器信息			
测试仪器	高效液相色谱仪	仪器型号	福立 FL2200

## ● 色谱条件:

色谱柱:	月旭 Ultimate®XB-C18 (4.6*250mm, 5µm)
流动相:	乙腈: 0.025mol/L 磷酸溶液=17:83
检测波长:	278nm
柱温:	35°C
流速:	1.0ml/min
进样量:	10µl
注意事项:	/

声明:除非另有说明,此报告结果仅对该测试样品负责。本报告未经公司许可,不可复制。

Add:浙江省金华市仙缘路 855 号研发展示中心 01 号 6 楼

Tel:400-808-6760

邮编: 321000

E-mail:Houcaizhang@welchmat.com

● 流动相配置:

0.025mol/L 磷酸溶液: 取磷酸 0.83ml 至 500ml 水中, 混匀, 用三乙胺调 PH 值 3.00;

流动相: 乙腈: 0.025mol/L 磷酸溶液=17:83

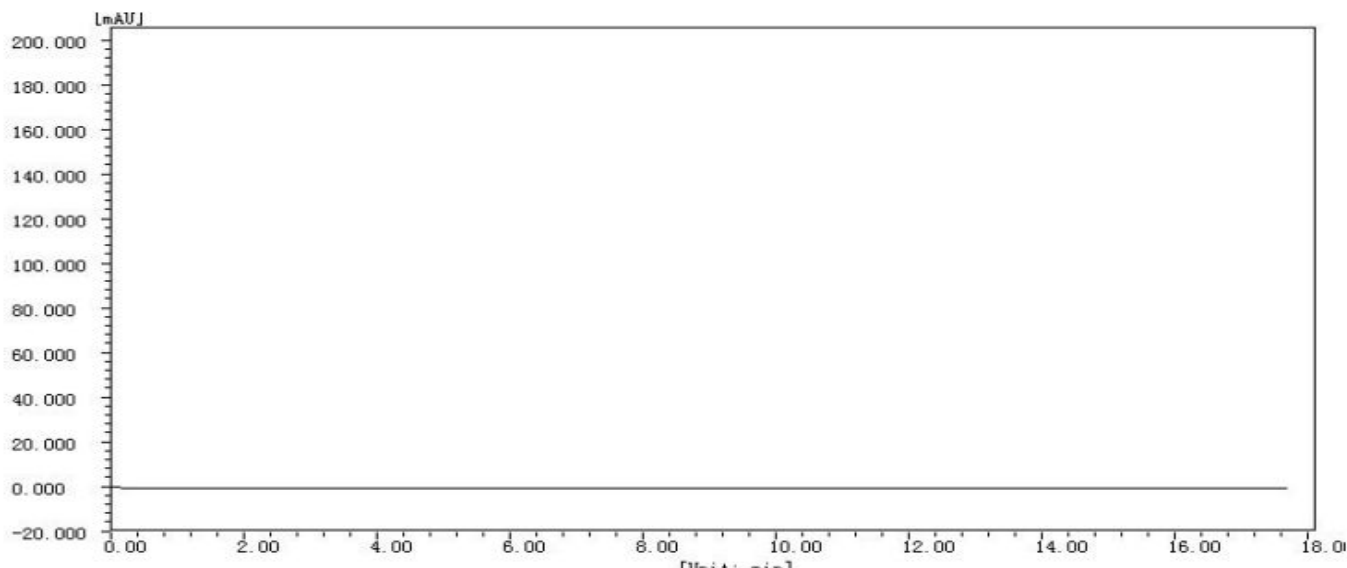
● 样品处理方法:

供试品溶液: 称取恩诺沙星供试品 12.53mg 置 25ml 容量瓶中, 用流动相溶解稀释至刻度, 摇匀, 精密移取 1ml 至 10ml 容量瓶中, 用流动相稀释至刻度, 摇匀即可;

空白溶液: 流动相;

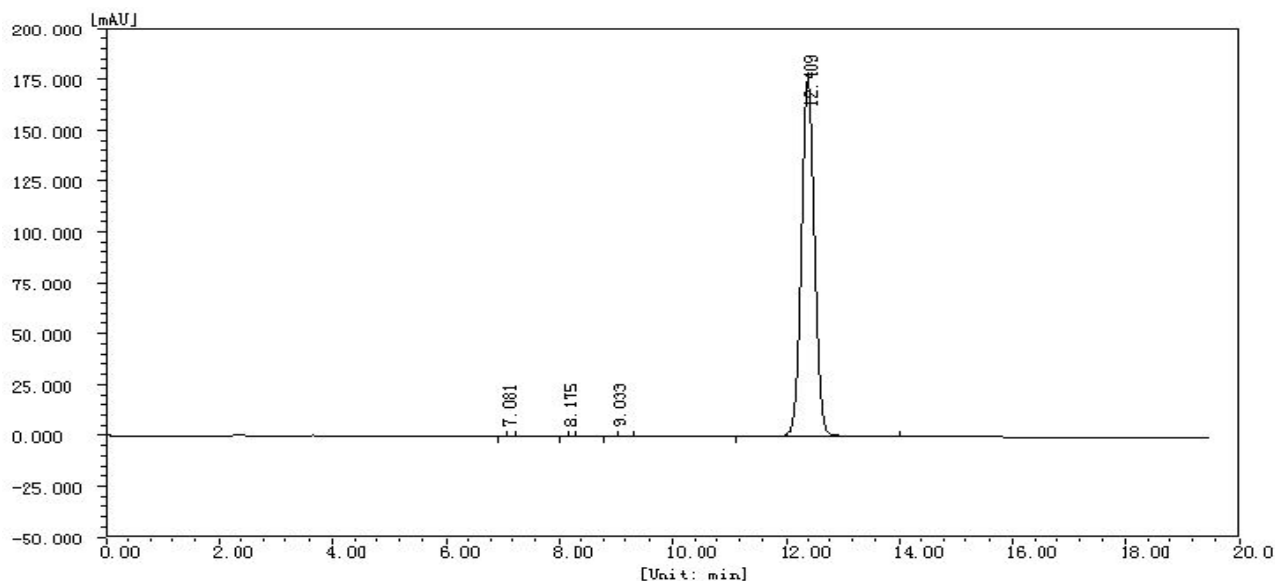
● 谱图和数据:

1. 空白



2. 样品

满量程



声明:除非另有说明, 此报告结果仅对该测试样品负责。本报告未经公司许可, 不可复制。

Add:浙江省金华市仙缘路 855 号研发展示中心 01 号 6 楼

Tel:400-808-6760

邮编: 321000

E-mail:Houcaizhang@welchmat.com

分析结果

峰序	组分名	保留时间 [min]	半峰宽 [min]	峰高 [uAU]	峰面积 [uAU*s]	峰面积 [%]	含量 [%]	峰类型
1		7.081	0.155	20.1	166.2	0.0061	0.0061	BB
2		8.175	0.160	30.5	239.1	0.0106	0.0106	BB
3		9.033	0.177	110.0	1280.4	0.0468	0.0468	BB
4		12.409	0.236	175517.9	2732276.9	99.9365	99.9365	BB
总计:				175678.5	2734012.5	100.0000	100.0000	

系统评价

峰序	组分名	保留时间 [min]	半峰宽 [min]	理论塔板数	分离度	拖尾因子
1		7.081	0.155	11511	37.014	0.833
2		8.175	0.160	14463	41.924	0.778
3		9.033	0.177	14374	43.081	0.854
4		12.409	0.236	15360	6.732	1.039

报告签字

测试: 张厚才

审核: 薛昆鹏

日期: 2014/06/26

日期: 2014/07/01