

测试报告

样品信息			
样品名称	杜仲	编号	W20160307-001
样品重量	/	剂型	/
收样日期	2016/03/07	测试期间	2016/03/08-03/08
样品描述	/		
测试需求			
测试成分	含量测定		
参考标准			
参考标准	中国药典 2015 年版一部标准	标样	有
仪器信息			
测试仪器	高效液相色谱仪	仪器型号	福立 FL2200

● 色谱条件:

色谱柱:	月旭 Ultimate [®] XB-C18, 5um , 4.6 × 250mm 与峰型前沿抑制器
流动相	甲醇 / 水 = 25 / 75
柱温:	室温
波长	277nm
流速:	1.0ml/min
进样量:	10μl
注意事项:	/

● 流动相配置:

流动相: 分别去抽滤好的甲醇 125ml 与水 375ml, 混匀, 超声;

声明:除非另有说明, 此报告结果仅对该测试样品负责。本报告未经公司许可, 不可复制。

Add:浙江省金华市仙缘路 855 号研发展示中心 01 号 6 楼

Tel:400-808-6760

邮编: 321000

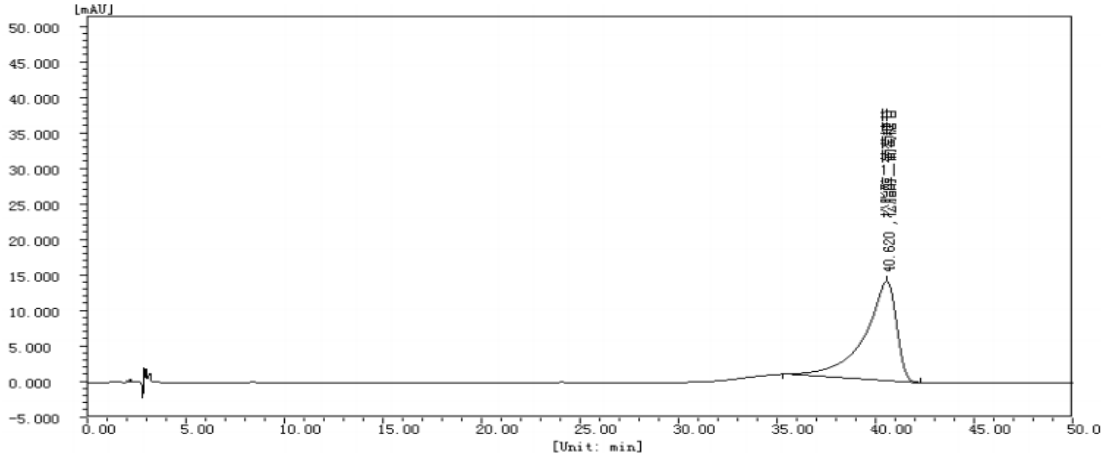
E-mail:guodeyong@welchmat.com

● 样品处理方法:

测试溶液: 客户提供;

● 谱图和数据:

1. 不加峰型前沿抑制器



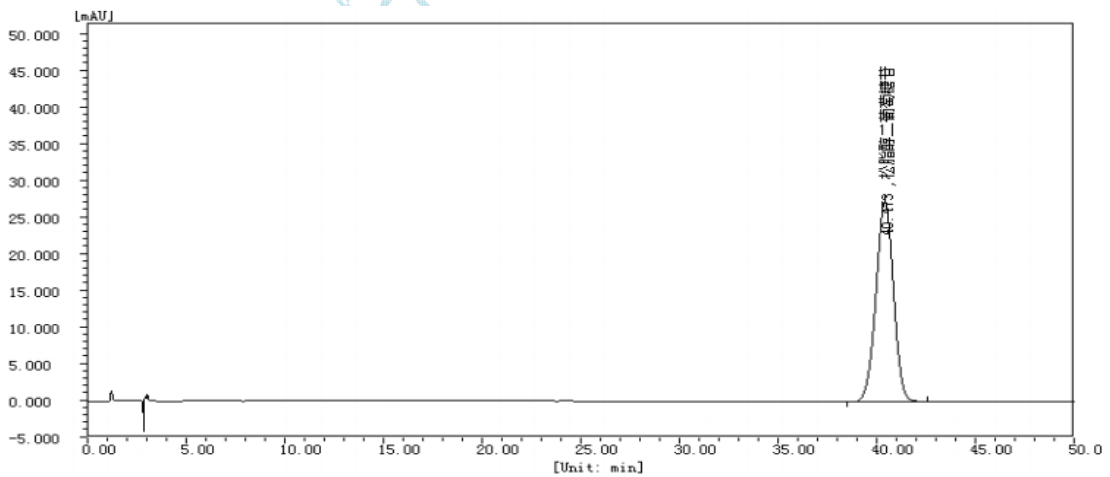
分析结果

峰序	组分名	保留时间 [min]	半峰宽 [min]	峰高 [uAU]	峰面积 [uAU*s]	峰面积 [%]	含量 [%]	峰类型
1	脂醇二葡萄糖	40.620	1.538	14078.6	1583261.7	100.0000	100.0000	VB
总计:				14078.6	1583261.7	100.0000	100.0000	

系统评价

峰序	组分名	保留时间 [min]	半峰宽 [min]	理论塔板数	分离度	拖尾因子
1	公脂醇二葡萄糖苷	40.620	1.538	3864	0.000	0.599

2. 加峰型前沿抑制器



分析结果

峰序	组分名	保留时间 [min]	半峰宽 [min]	峰高 [uAU]	峰面积 [uAU*s]	峰面积 [%]	含量 [%]	峰类型
1	脂醇二葡萄糖	40.473	0.957	27372.9	1695950.3	100.0000	100.0000	BB
总计:				27372.9	1695950.3	100.0000	100.0000	

系统评价

峰序	组分名	保留时间 [min]	半峰宽 [min]	理论塔板数	分离度	拖尾因子
1	公脂醇二葡萄糖苷	40.473	0.957	9908	0.000	0.979

声明:除非另有说明,此报告结果仅对该测试样品负责。本报告未经公司许可,不可复制。

Add:浙江省金华市仙缘路 855 号研发展示中心 01 号 6 楼

Tel:400-808-6760

邮编: 321000

E-mail:guodeyong@welchmat.com

● 结论:

Ultimate[®] XB-C18(5um , 4.6 × 250mm), 在此色谱条件下检测杜仲, 在加了峰型前沿抑制器后, 峰型正常, 可用于此产品检测。也可以尝试减少进样量来抑制溶剂效应导致的峰型前沿现象。

报告签字

测试: 郭德勇

日期: 2016/03/09

审核: 陈再洁

日期: 2016/03/09

月旭科技