

## 测试报告

样品信息			
样品名称	羌活	编 号	W20200428-004
样品重量	\	剂 型	\
收样日期	2020/04/28	测试期间	2020/05/07-2020/05/26
样品描述	\		
测试需求			
测试成分	特征图谱		
参考标准			
参考标准	中国药典 2015 年版一部	标样	有
仪器信息			
测试仪器	高效液相色谱仪	仪器型号	岛津 LC-20AD

● 色谱条件:

色谱柱:	月旭 Ultimate® XB C18(4.6×250mm, 5um)		
流动相:	A:乙腈, B:0.1%磷酸		
	时间	流动相 A(%)	流动相 B(%)
	0	48	52
	6	53	47
	12	53	47
	20	80	20
30	80	20	
检测波长:	246nm		
柱温:	25℃		
流速:	1.0mL/min		
进样量:	10μL		
注意事项:	\		

声明:除非另有说明,此报告结果仅对该测试样品负责。本报告未经公司许可,不可复制。

Add:上海市松江区明南路 85 号启迪漕河泾(中山)科技园.紫荆园 10 号楼

邮编:201600

Add:浙江省金华市婺城区双林南街 168 号

邮编:321000

Tel:400-810-6969

E-mail:huilin@welchmat.com

## ● 流动相的配制:

流动相 A: 取色谱纯乙腈, 即可;

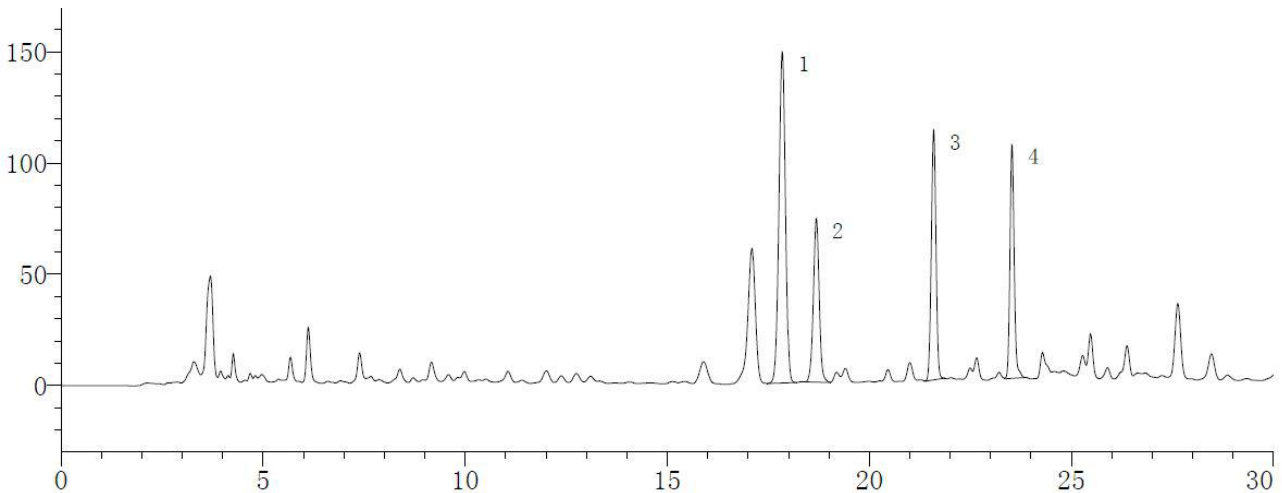
流动相 B: 取超纯水 1000mL, 加磷酸 1mL, 混匀, 抽滤, 即可。

## ● 样品溶液的配置:

对照提取物溶液: 客户提供。

## ● 谱图和数据

### 1、羌活对照提取物



峰号	保留时间	面积	高度	理论塔板数 (USP)	拖尾因子	分离度 (USP)
1	17.853	1650204	148912	56574	0.972	--
2	18.689	737692	73506	77801	0.997	2.944
3	21.597	898271	112370	152663	1.011	11.890
4	23.537	769183	104890	222709	1.135	9.224
总计		4055350	439678			

## ● 结论:

使用月旭 Ultimate® XB-C18 (4.6×250mm, 5um), 在此色谱条件下, 能满足检测需求。

### 报告签字

测试: 李向珍

日期: 2020-05-29

审核: 吴小梅

日期: 2020-05-29

声明:除非另有说明, 此报告结果仅对该测试样品负责。本报告未经公司许可, 不可复制。

Add:上海市松江区明南路 85 号启迪漕河泾 (中山) 科技园·紫荆园 10 号楼

邮编:201600

Add:浙江省金华市婺城区双林南街 168 号

邮编:321000

Tel:400-810-6969

E-mail:huilin@welchmat.com