

## 测试报告

样品信息			
样品名称	谷氨酰胺散	编号	W20211206-004
样品重量	/	剂型	/
收样日期	2021/12/06	测试期间	2021/12/06-12/08
样品描述	/		
测试需求			
测试成分	含量测定		
参考标准			
参考标准	客户提供	标样	无
仪器信息			
测试仪器	高效液相色谱仪	仪器型号	赛默飞 U3000

### ● 色谱条件:

色谱柱:	月旭 Ultimate® XB-NH2 (4.6×250mm, 5μm)
流动相:	0.05mol/L 磷酸二氢钾溶液 (pH4.0) /乙腈=30/70
检测波长:	215nm
柱温:	30℃
流速:	1.0ml/min
进样量:	20μL
注意事项:	新柱正常活化过渡后, 需先用流动相小流速过夜平衡后再进行正常检测



● 流动相配置:

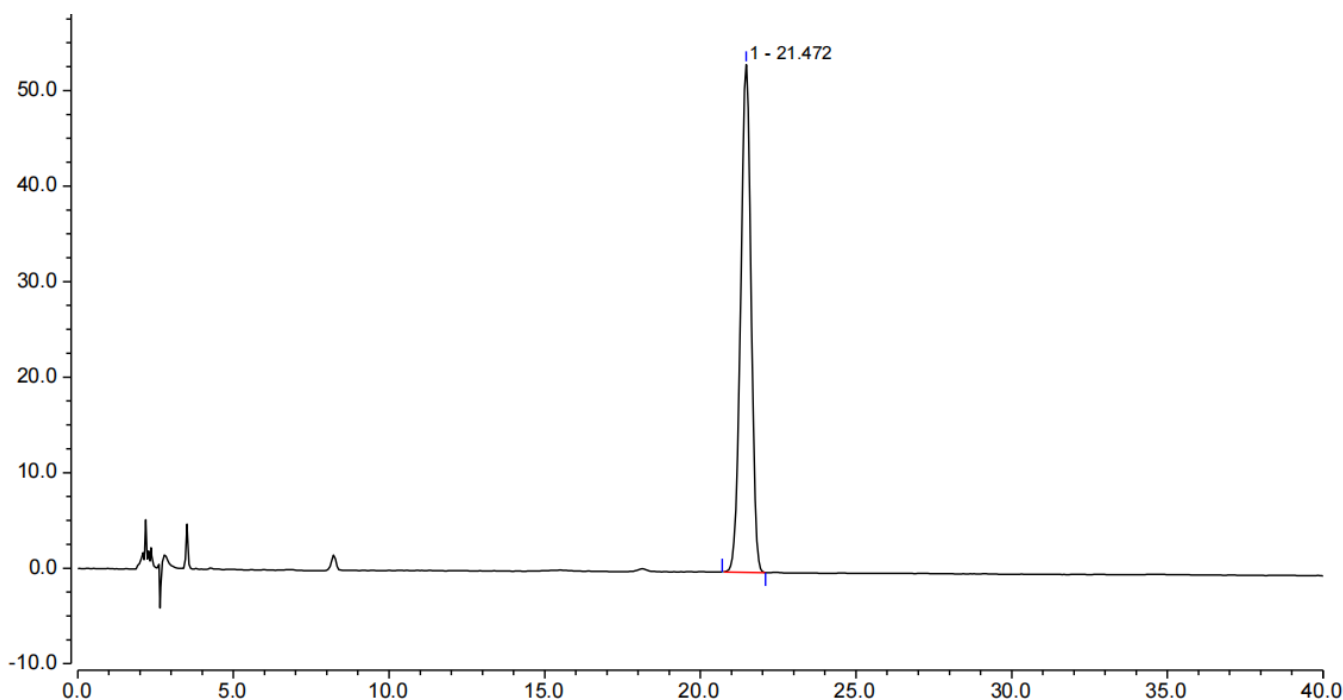
称取磷酸二氢钾 3.4g, 溶于 500ml 娃哈哈水中, 用磷酸调节 pH 值至 4.0, 混匀抽滤; 取上述溶液 300ml, 加色谱纯乙腈 700ml, 混合均匀, 超声脱气, 即得。

● 样品溶液的配置:

样品溶液: 取客户提供的样品适量 (相当于谷氨酰胺 250mg), 置 50ml 量瓶中, 加水溶解稀释至刻度, 摇匀, 滤过; 取续滤液适量, 用流动相稀释 5 倍, 摇匀, 即得;

● 谱图和数据

样品溶液



序号	峰名称	保留时间 min	峰面积 mAU*min	峰高 mAU	塔板数 (EP)	不对称度 (EP)	分离度 (EP)
1		21.472	20.604	53.133	19424	0.95	n.a.

● 结论

用月旭 Ultimate® XB-NH2 (4.6×250mm, 5µm)色谱柱, 在该色谱条件下测定, 能满足实验需求。

