

测试报告

样品信息			
样品名称	香草醛	编号	W20211216-002
样品重量	/	剂型	/
收样日期	/	测试期间	2021/12/20-12/22
样品描述	/		
测试需求			
测试成分	香草醛、异香草醛		
参考标准			
参考标准	/	标样	有
仪器信息			
测试仪器	高效液相色谱仪	仪器型号	Agilent 1100

● 色谱条件：

色谱柱：	月旭 Ultimate® XS-C18(4.6*250 mm,5 μm)		
流动相：	流动相 A：（0.005 mol/L 辛烷磺酸钠的 1%冰醋酸溶液:乙腈=90:10）		
	流动相 B：（0.005 mol/L 辛烷磺酸钠的 1%冰醋酸溶液:乙腈=60:40）		
	时间	A%	B%
	0	95	5
	5	90	10
	30	90	10
	65	50	50
	75	50	50
76	95	5	



	90	95	5
柱温：	30 °C		
检测器：	280 nm		
流速：	1 mL/min		
进样量：	10 μL		
注意事项：	/		

● 流动相的配置：

1%冰醋酸溶液：取冰醋酸 20 mL，加水稀释至 2000 mL，混匀，经 0.22 μm 滤膜抽滤，即得。

0.005 mol/L 辛烷磺酸钠的 1%冰醋酸溶液：精密称取辛烷磺酸钠 2.1601 g，溶于 2000 mL 1%冰醋酸溶液中，摇匀，经 0.22 μm 滤膜抽滤，即得。

流动相 A：0.005 mol/L 辛烷磺酸钠的 1%冰醋酸溶液:乙腈=90:10（测得 pH 约为 2.9）

流动相 B：0.005 mol/L 辛烷磺酸钠的 1%冰醋酸溶液:乙腈=60:40（测得 pH 约为 3.4）

● 标准品溶液的配置：

香草醛单标：精密称取本品 0.0045 g，加 1.5 mL 流动相 A 溶解，即得浓度为 3 mg/mL 的储备液，取储备液 100 μL，加 900 μL 流动相 A 稀释，混匀，经 0.22 μm 滤膜抽滤，即得。

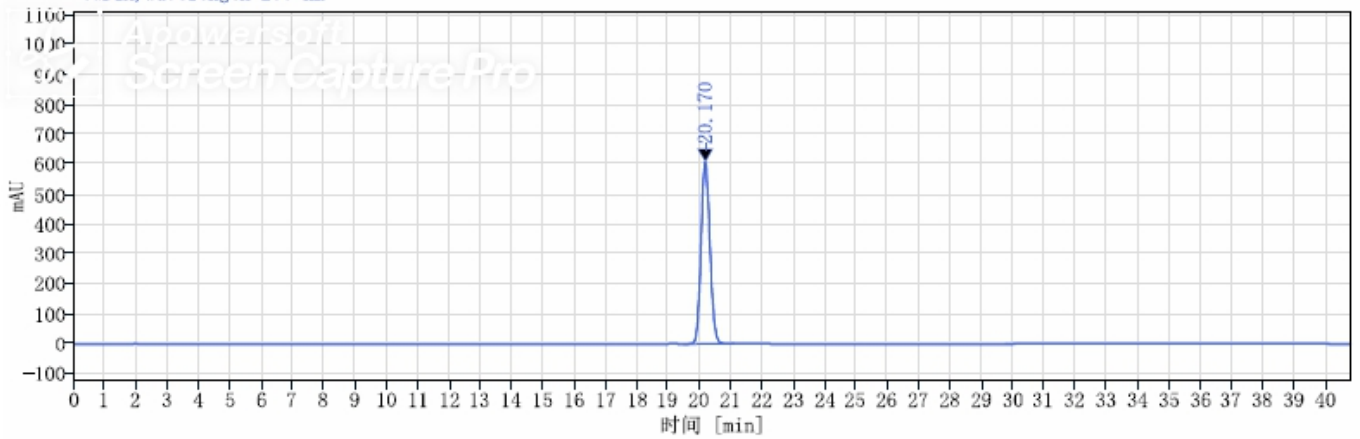
异香草醛单标：精密称取本品 0.0037 g，加 1.43 mL 流动相 A 溶解，即得浓度为 2.59 mg/mL 的储备液，取储备液 100 μL，加 900 μL 流动相 A 稀释，混匀，经 0.22 μm 滤膜抽滤，即得。

混标溶液：分别移取浓度为 3 mg/mL 的香草醛储备液 100 μL 和浓度为 2.59 mg/mL 的异香草醛储备液 100 μL，加流动相 A 800 μL，混匀，经 0.22 μm 滤膜过滤，即得。

● 谱图

(1) 香草醛单标

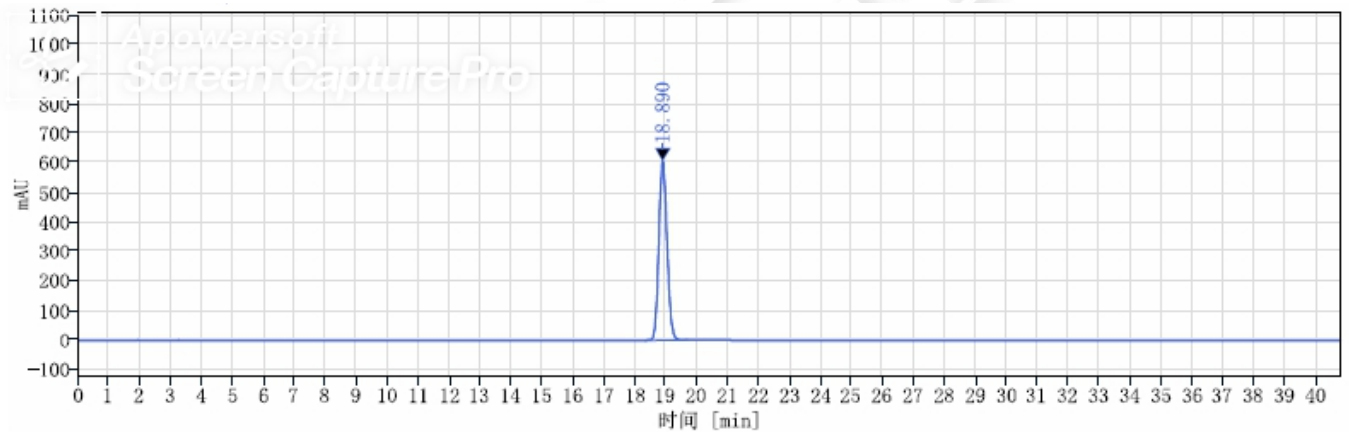




信号: VWD1A, Wavelength=280 nm

保留时间 [min]	峰面积	高度	峰 拖尾因子	峰 理论塔板数 USP	峰 分离度 USP
20.170	12018.42	609.32	1.10059	23673.26286	

(2) 异香草醛单标

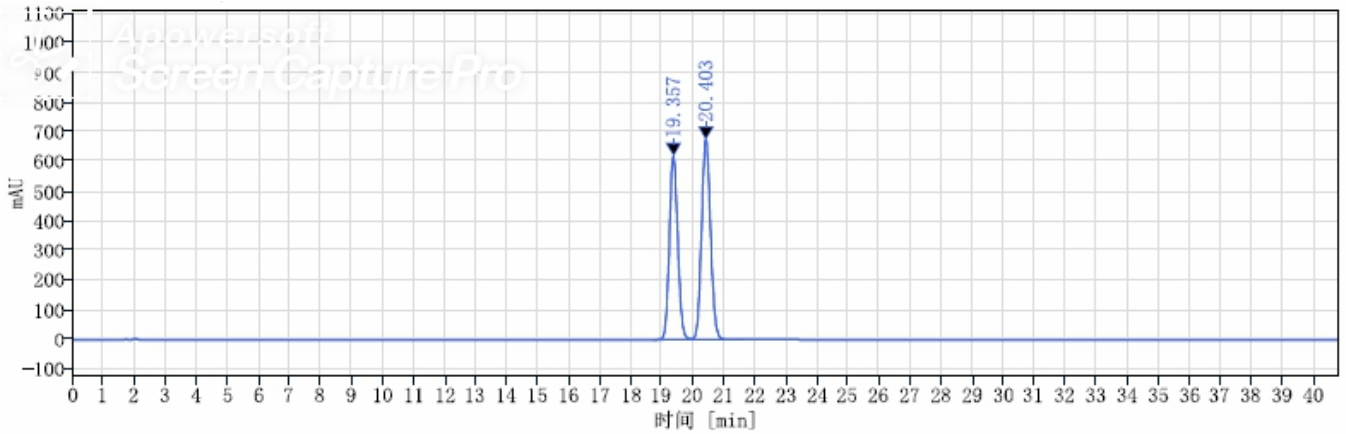


信号: VWD1A, Wavelength=280 nm

保留时间 [min]	峰面积	高度	峰 拖尾因子	峰 理论塔板数 USP	峰 分离度 USP
18.890	11136.89	606.91	1.10359	24140.32276	

(3) 混标





信号: VWD1A, Wavelength=280 nm

保留时间 [min]	峰面积	高度	峰 拖尾因子	峰 理论塔板数 USP	峰 分离度 USP
19.357	11683.14	621.08	1.10340	23891.03738	
20.403	13561.32	675.70	1.09920	23493.42900	2.02898

● 结论:

使用月旭 Ultimate® XS-C18(4.6*250 mm,5 μm)色谱柱, 在此色谱条件下, 可以满足检测需求。

日期: 2021/12/22

