

## 测试报告

样品信息			
样品名称	配子缓冲液、精子梯度分离液、玻璃化冷冻液	编号	W20211209-005
样品重量	/	剂型	/
收样日期	2021/12/09	测试期间	2021/12/13-12/13
样品描述	/		
测试需求			
测试成分	葡萄糖、蔗糖		
参考标准			
参考标准	/	标样	客户提供
仪器信息			
测试仪器	高效液相色谱仪	仪器型号	Wisys 5000

### ● 色谱条件:

色谱柱:	月旭 Ultimate® XB-NH2 (4.6×250 mm,5 μm)
流动相:	乙腈: 水=80:20
检测器柱温	示差; 40℃
柱温:	40℃
流速:	1 mL/min
进样量:	10 μL
注意事项:	

### ● 流动相的配置:

流动相: 取色谱乙腈 400 mL, 超纯水 100 mL, 混匀, 经 0.22 μm 滤膜过滤, 即得。



## ● 样品溶液的配置：

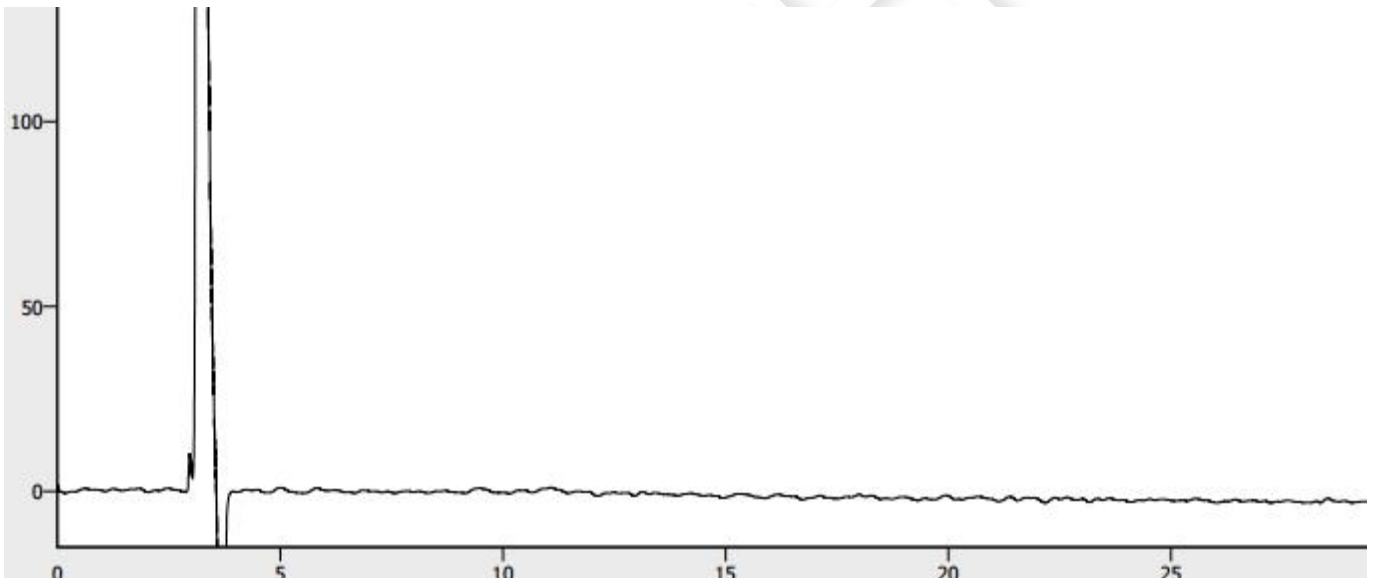
葡萄糖单标：精密称取本品 0.0101 g，加水 1 mL，混匀，经 0.22 $\mu$ m 滤头过滤即得浓度为 10 mg/mL 的葡萄糖单标溶液；

蔗糖单标：精密称取本品 0.0100 g，加水 1 mL，混匀，经 0.22 $\mu$ m 滤头过滤即得浓度为 10 mg/mL 的蔗糖单标溶液；

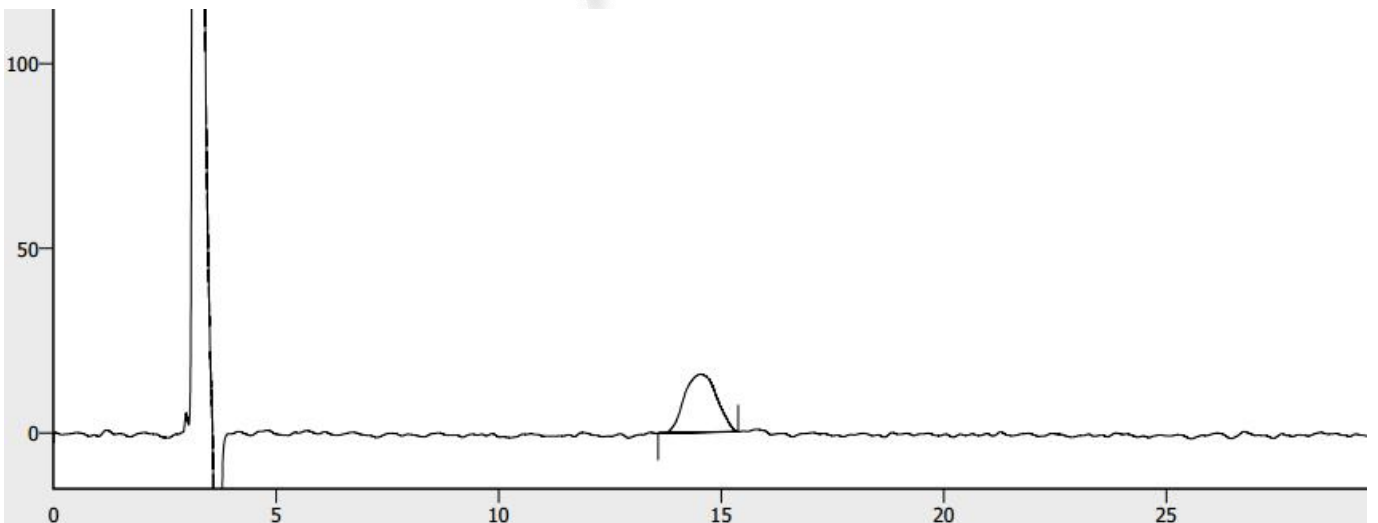
## ● 谱图和数据

1. 使用仪器：Wisys 5000 月旭 Ultimate® XB-NH2 (4.6 $\times$ 250 mm, 5  $\mu$ m)

(1) 水空白

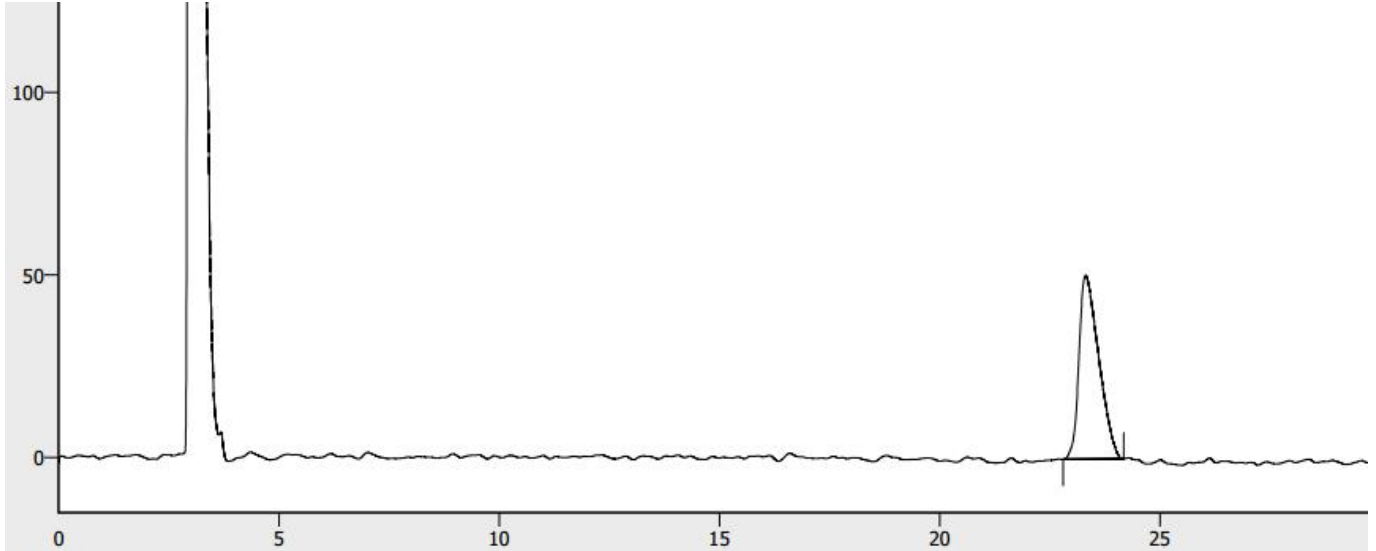


(2) 葡萄糖单标：



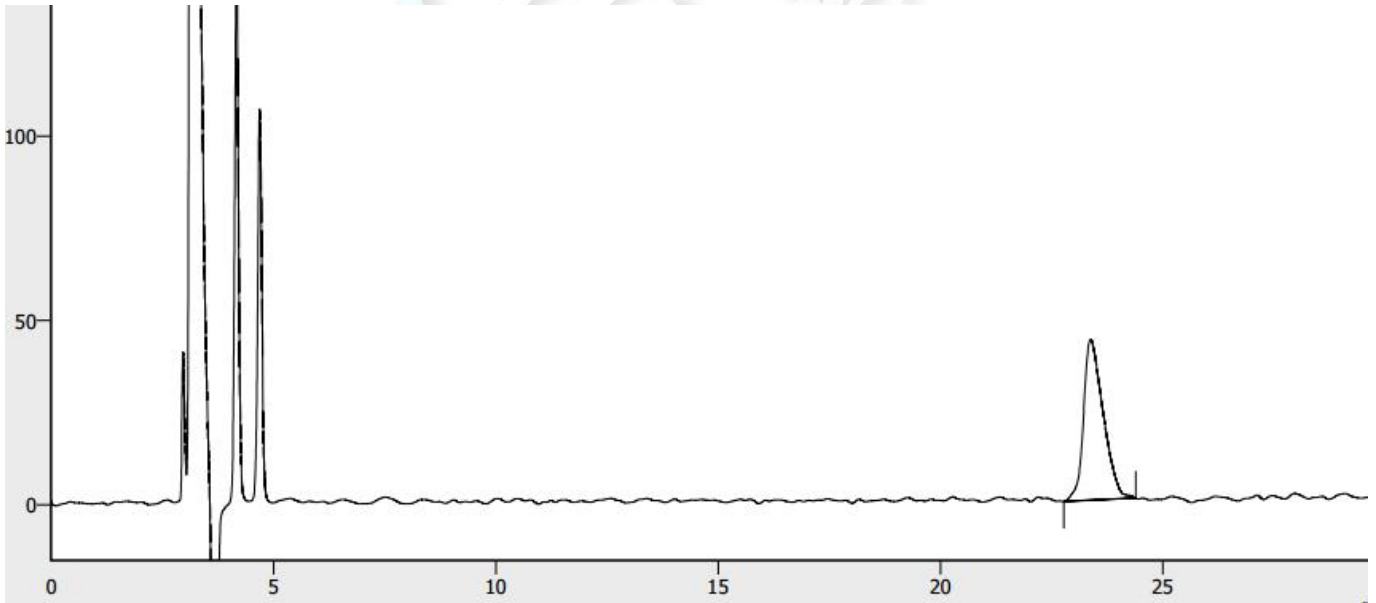
	化合物名称	保留时间 [min]	峰面积 [μRIU. s]	峰高 [μRIU]	柱效 [th. pl]	分离度 [-]	对称/拖尾因子 [-]
1		14.548	798.533	15.767	1675		1.019
		14.548	798.533	15.767			

(3) 蔗糖单标:



	化合物名称	保留时间 [min]	峰面积 [μRIU. s]	峰高 [μRIU]	柱效 [th. pl]	分离度 [-]	对称/拖尾因子 [-]
1		23.315	1574.368	50.426	12458		1.483
		23.315	1574.368	50.426			

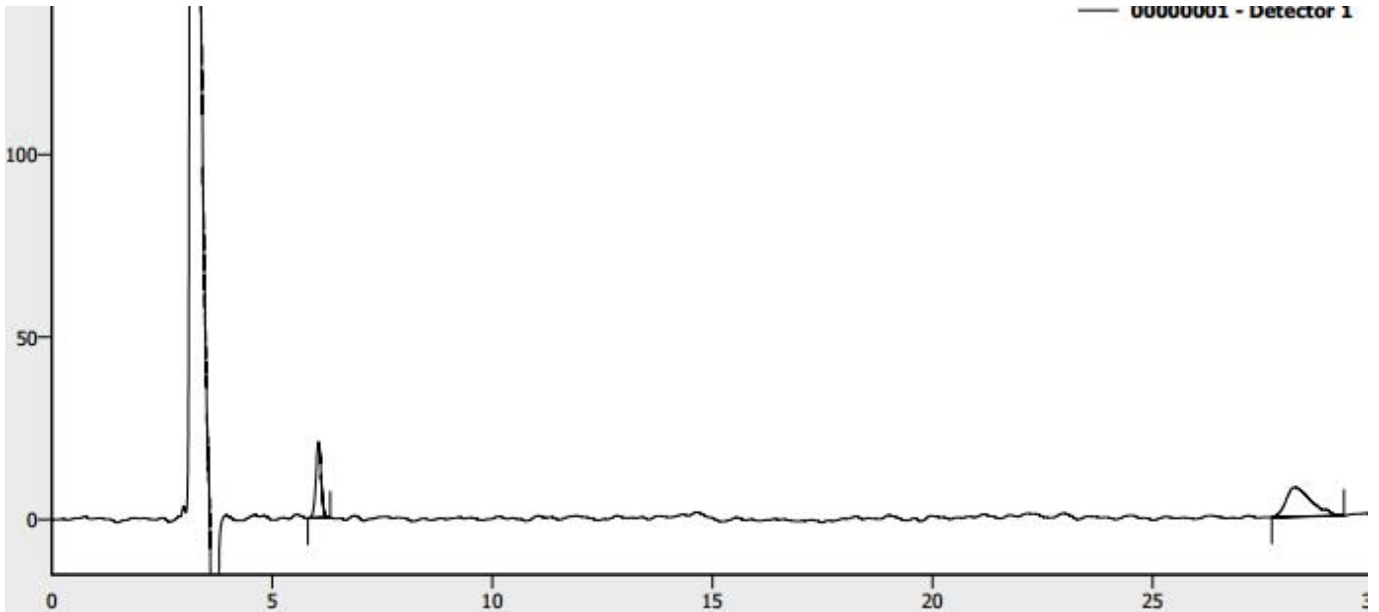
(4) 玻璃化冷冻液稀释 10 倍



	化合物名称	保留时间 [min]	峰面积 [μRIU. s]	峰高 [μRIU]	柱效 [th. pl]	分离度 [-]	对称/拖尾因子 [-]
1		23.377	1347.264	43.618	13513		1.326
		23.377	1347.264	43.618			

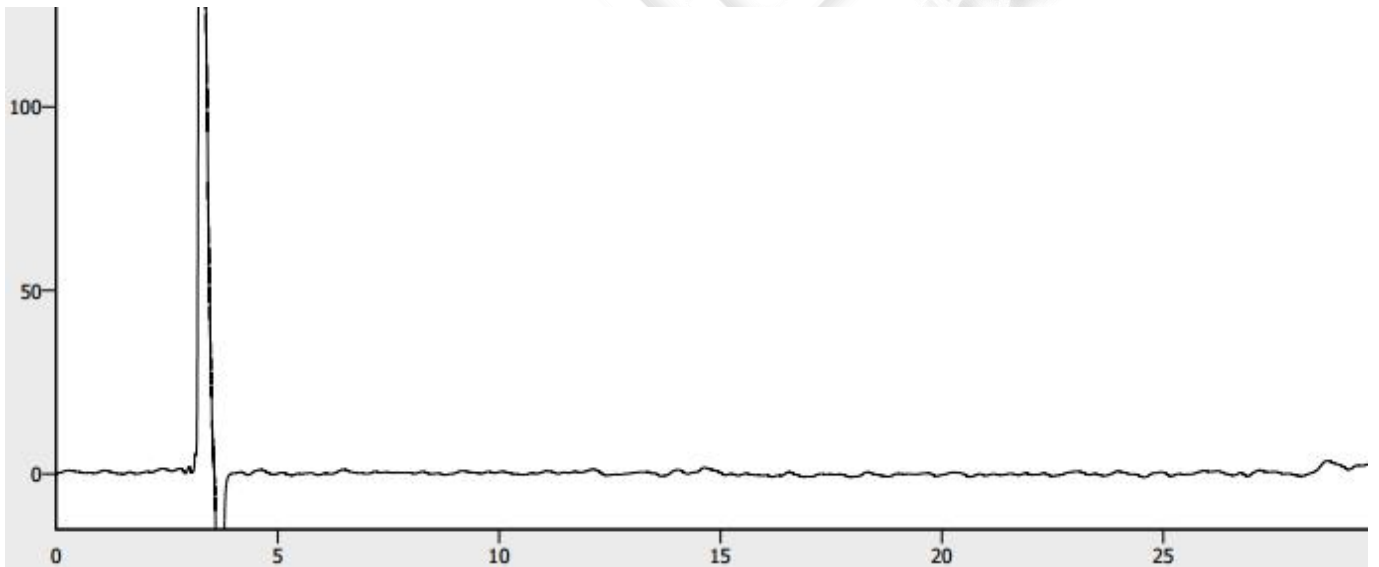
(5) 配子缓冲液





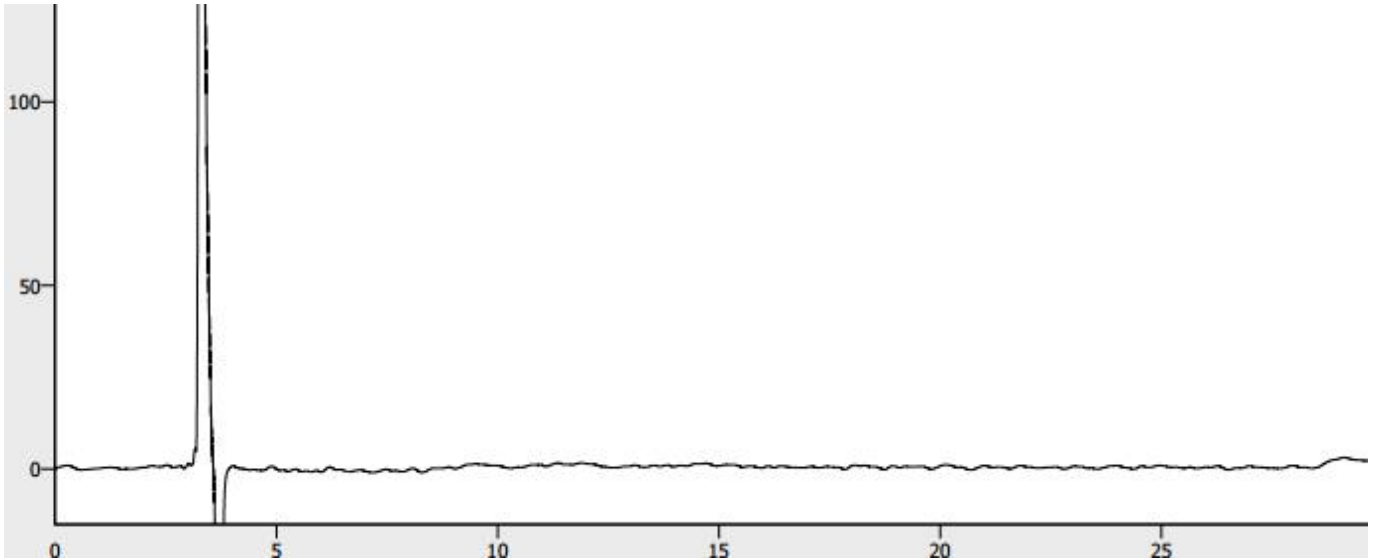
	化合物名称	保留时间 [min]	峰面积 [μRIU.s]	峰高 [μRIU]	柱效 [th. pl]	分离度 [-]	对称/拖尾因子 [-]
1		6.055	173.614	20.799	12333		0.994
2		28.237	325.475	8.119	12135	35.774	1.524
		28.919	499.089	28.919			

(6) 精子梯度分离液-40%



(7) 精子梯度分离液-80%





● 结论：

试用月旭 Ultimate® XB-NH2 (4.6×250 mm,5 μm)，在此条件下，可以成功检测蔗糖和葡萄糖，由于样品中葡萄糖含量低于示差检测器的检出限，故未检出。

报告日期：2021.12.17

