

测试报告

样品信息			
样品名称	聚维酮 K30 甲酸项目	编号	W20210520-002
样品重量	/	剂型	/
收样日期	2021/05/20	测试期间	2021/05/31-06/02
样品描述	/		
测试需求			
测试成分	含量测定		
参考标准			
参考标准	中国药典 2020 版 四部	标样	有
仪器信息			
测试仪器	高效液相色谱仪	仪器型号	岛津 LC-20AD

● 色谱条件：

色谱柱：	月旭 Ultimate® Alk C18 (4.6×250mm, 5μm)
流动相：	流动相：取 1.36g 磷酸二氢钾加入 1000mL 娃哈哈水中，混匀，抽滤，制得 0.01mol/L 磷酸二氢钾溶液。再取 950mL 0.01mol/L 磷酸二氢钾溶液与 50mL 色谱级乙腈混合，用磷酸调节 pH 至 3.0，摇匀，超声脱气，即得。
	0.01mol/L 磷酸二氢钾/乙腈 =95/5
柱温：	30℃
检测波长：	210nm
流速：	1.0ml/min
进样量：	20μL
注意事项：	\



● 流动相配置:

流动相: 取 1.36g 磷酸二氢钾加入 1000mL 娃哈哈水中, 混匀, 抽滤, 制得 0.01mol/L 磷酸二氢钾溶液。再取 950mL 0.01mol/L 磷酸二氢钾溶液与 50mL 色谱级乙腈混合, 用磷酸调节 pH 至 3.0, 摇匀, 超声脱气, 即得。

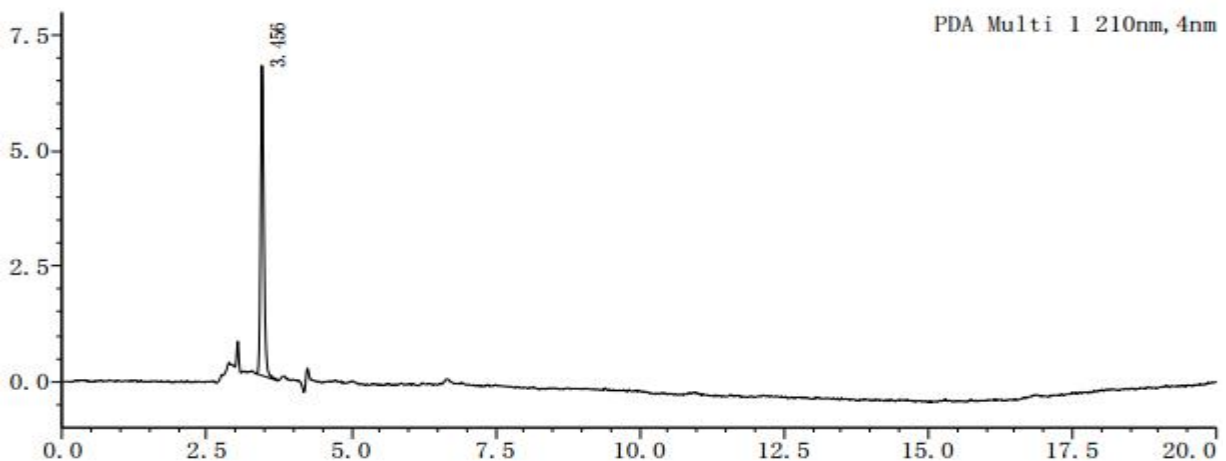
● 样品溶液的配置:

对照品溶液: 客户提供, 用流动相稀释 10 倍使用。

供试品溶液: 取样品 5mg, 加流动相 1mL 稀释并溶解。

● 谱图和数据

1、对照品溶液

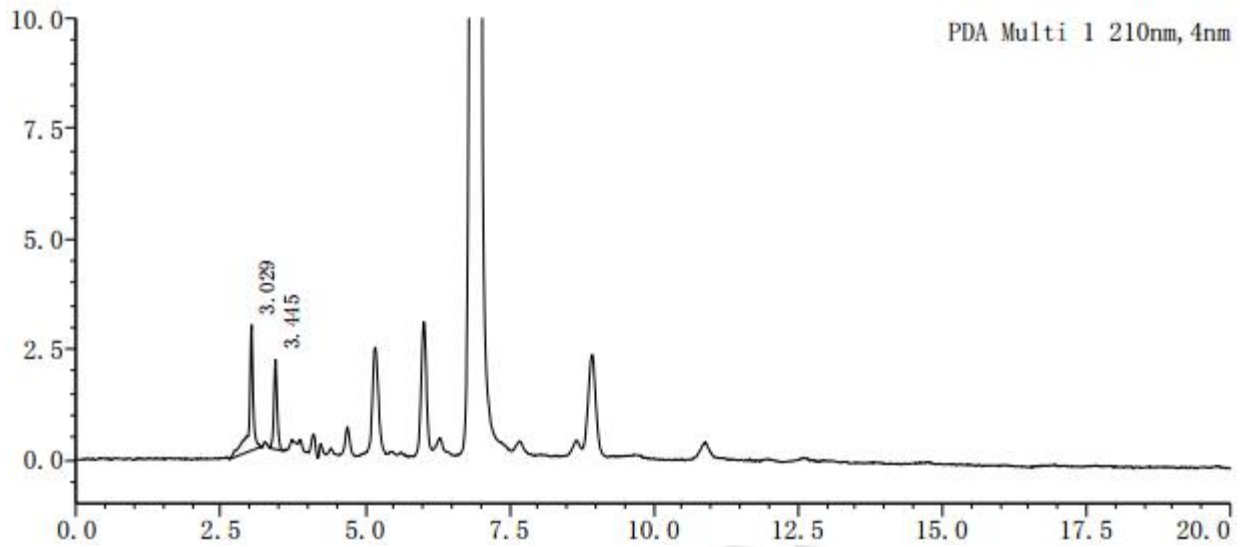


峰号	保留时间	面积	高度	理论塔板数(USP)	拖尾因子	分离度(USP)
1	3.456	26922	6718	13126	1.193	--
总计		26922	6718			



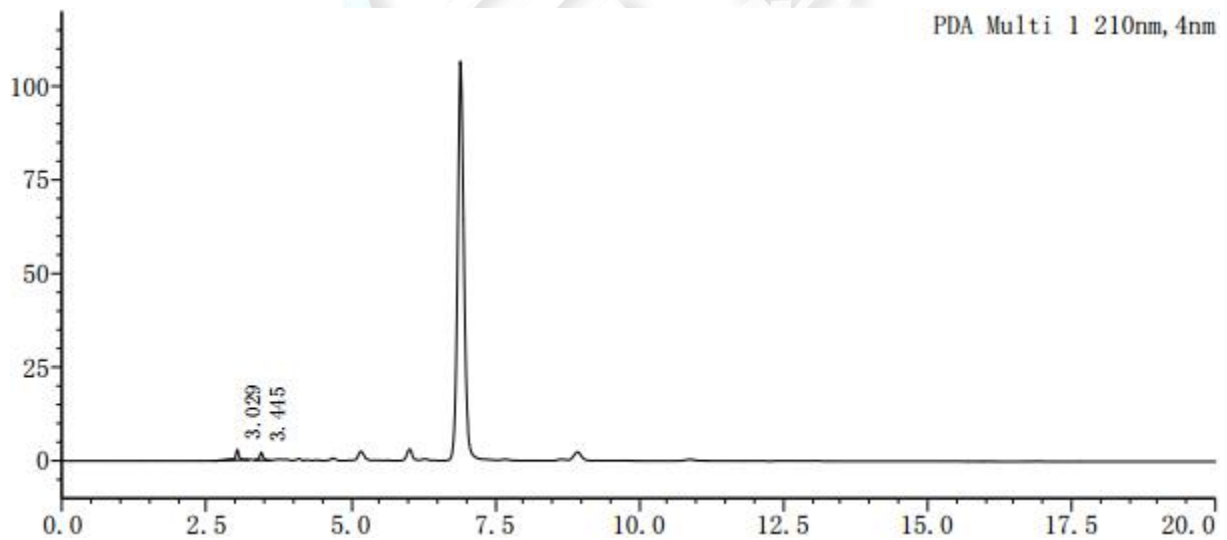
2、供试品溶液

2.1 放大图



峰号	保留时间	面积	高度	理论塔板数(USP)	拖尾因子	分离度(USP)
1	3.029	14741	2852	11268	0.680	--
2	3.445	8236	2027	12533	1.069	3.511
总计		22976	4879			

2.2 满量程图



● 结论

用月旭 Ultimate® Alk C18 (4.6×250mm, 5μm), 在此色谱条件下测定, 能满足检测的要求。

