

## 头孢拉定（含精氨酸）含量测定

### 一. 样品描述:

白色粉末装样品。

### 二. 样品来源记录

样品测定描述：头孢拉定中含精氨酸，检测主含量。

### 三. 液相方法条件

方法来源：10 版药典二部；

具体方法：

色谱柱：月旭 Ultimate® XB-C18 4.6\*150mm, 5 $\mu$ m；

检测波长：206nm；

流动相：4.38g 辛烷磺酸钠+7.25g 十二水合磷酸氢二钠加水 750ml，用 H<sub>2</sub>PO<sub>4</sub>

调节 pH 至 8.0.加甲醇 250ml，过滤即得；

温度：30℃；

流速：1.0mL/min；

进样量：20  $\mu$  L。

流动相的配制：

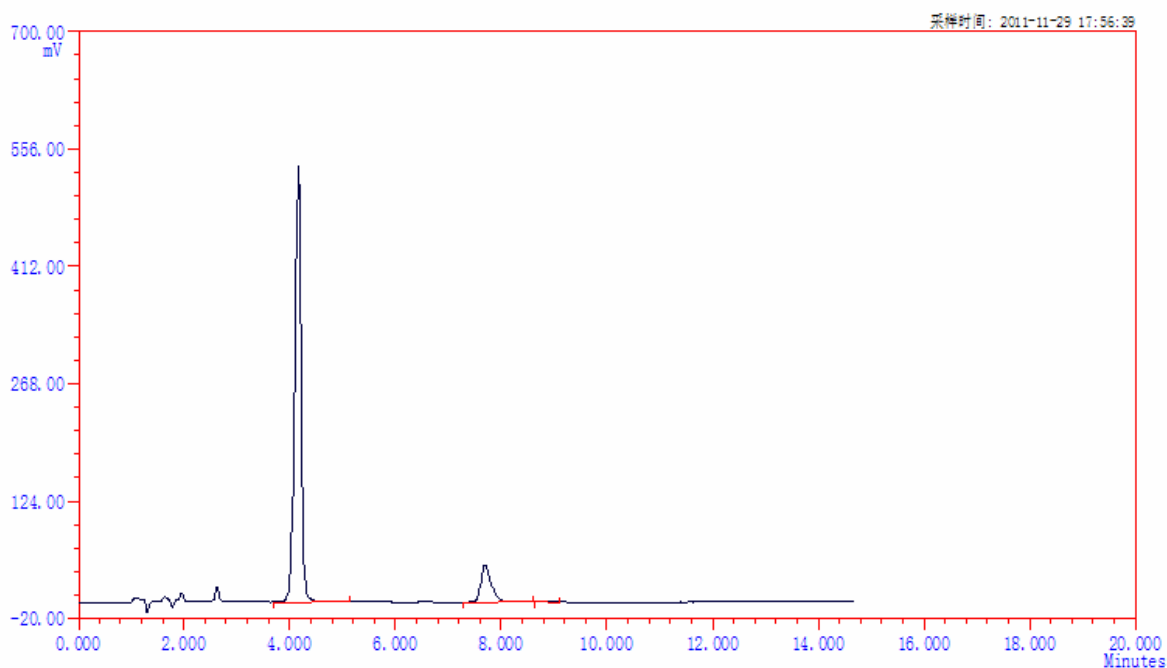
4.38g 辛烷磺酸钠+7.25g 十二水合磷酸氢二钠加水 750ml，用 H<sub>2</sub>PO<sub>4</sub> 调节 pH 至 8.0.加甲醇 250ml，过滤即得：

样品处理：

精密称取样品粉末 15.0mg 于 10ml 容量瓶中，加水定容待测。

### 四. 谱图及数据

1.



| ID | 组分名 | 保留时间  | 峰高    | 峰面积     | 浓度       | 理论塔板 | 分离度   | 拖尾因子 |
|----|-----|-------|-------|---------|----------|------|-------|------|
| 1  |     | 4.165 | 53.47 | 452.445 | 88.116   | 5465 | 0.00  | 1.00 |
| 2  |     | 7.692 | 4.46  | 60.889  | 11.859   | 7160 | 11.98 | 1.74 |
| 3  |     | 8.829 | 0.01  | 0.128   | 0.025    | 8642 | 3.06  | 0.94 |
| Σ: |     |       | 57.94 | 513.462 | 100.0000 |      |       |      |

## 五. 结论

峰形好，该款色谱柱符合客户所要求