

测试报告

样品信息			
样品名称	十三吗啉	编号	W20120924
样品重量	/	剂型	/
收样日期	20120924	测试期间	20120924-1007
样品描述	黄色液体状态		
测试需求			
测试成分	含测		
参考标准			
参考标准	高效液相色谱法	标样	无
仪器信息			
测试仪器	高效液相色谱仪	仪器型号	伍丰 LC100
环境湿度	70%	环境温度	26℃

● 色谱条件:

色谱柱:	月旭 Ultimate®XB-C18 5µm , 4.6×250mm
流动相:	0.1%磷酸溶液:乙腈=30:70
检测波长:	210nm
柱温:	30℃
流速:	1.0mL/min
进样量:	10µl
注意事项:	无

声明:除非另有说明,此报告结果仅对该测试样品负责。本报告未经公司许可,不可复制。

Add:上海市张江高科技园区爱迪生路 326 号 B102 室

邮编: 201203

Tel:86-021-51320401

E-mail:zaijiechen@welchmat.com

● 流动相配制:

磷酸溶液配制: 量取磷酸 1ml, 加水 1000ml 稀释, 混匀既得;
0.1%磷酸溶液:乙腈=30:70

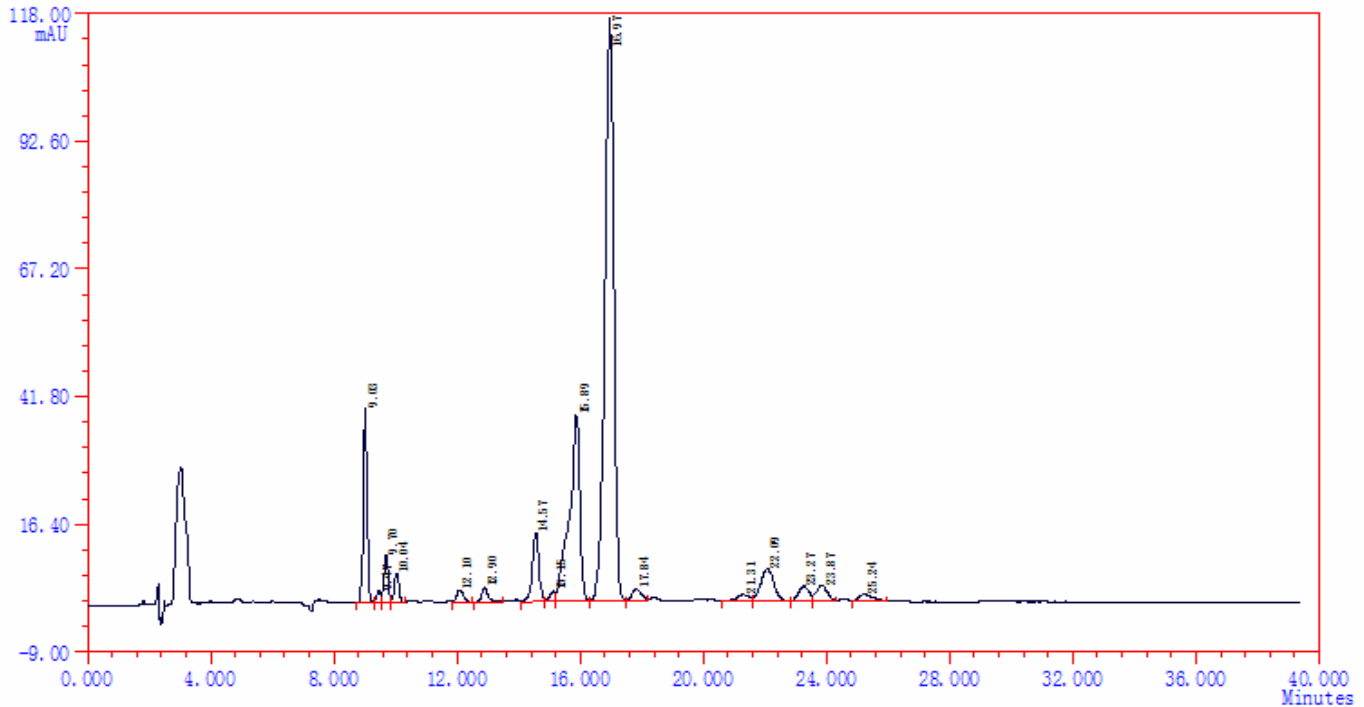
● 样品处理方法:

供试品: 称取供试品液体 0.05g 置于 100ml 的量瓶中加甲醇溶解, 稀释至刻度混匀;

对照品: 称取对照品液体 0.05g 置于 100ml 的量瓶中加甲醇溶解, 稀释至刻度混匀;

● 谱图和数据:

1. 含量测定供试品



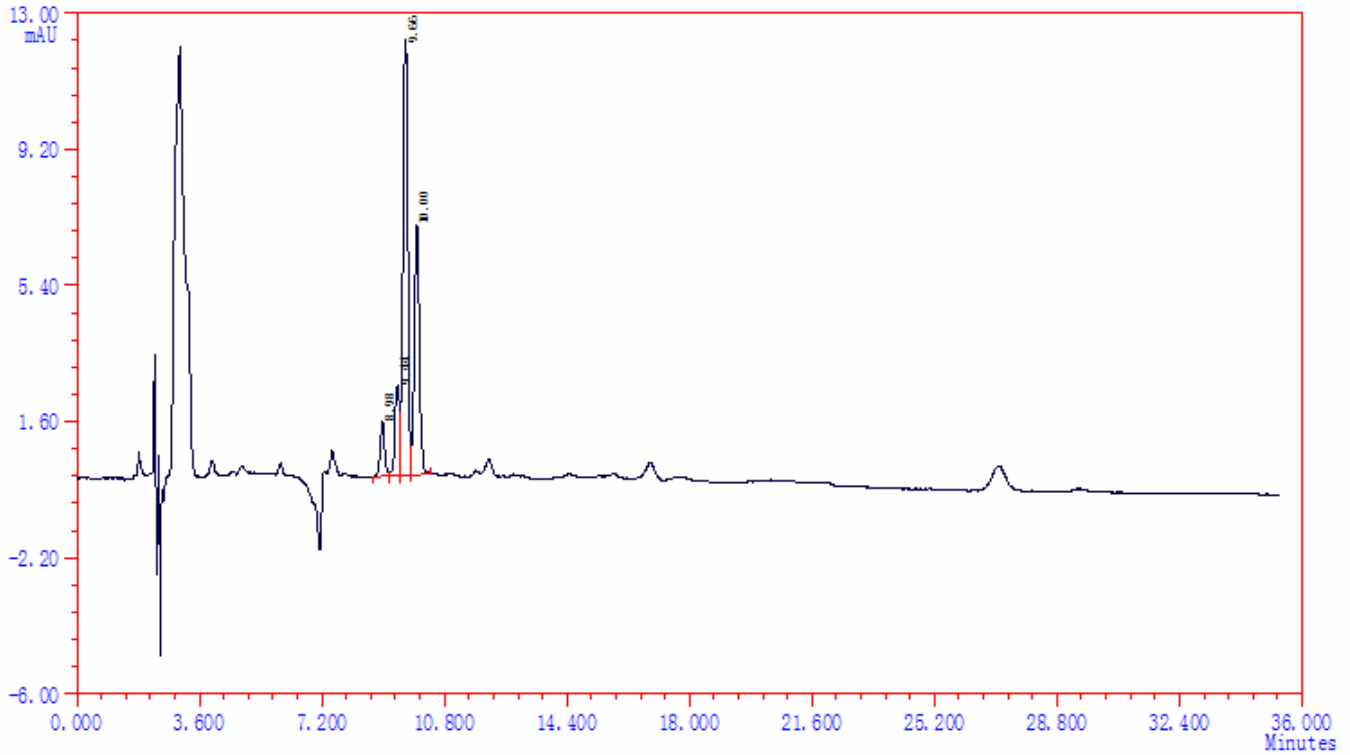
ID	保留时间	峰高	峰面积	浓度	半峰宽	分离度	理论塔板	拖尾因子	组分名
1	9.028	3880	34572.8	15.651	8.38	0.00	23156	1.17	
2	9.472	229	2051.4	0.924	8.42	1.86	25217	0.73	
3	9.705	956	9136.1	3.856	8.98	0.95	23262	1.08	
4	10.043	573	5937.0	2.311	9.74	1.28	21193	1.29	
5	12.097	240	3707.7	0.968	14.52	5.97	13830	1.32	
6	12.901	279	4450.8	1.125	15.00	1.92	14752	1.64	
7	14.570	1360	20681.4	5.486	14.29	4.02	20706	0.84	
8	15.153	202	2433.2	0.815	11.32	1.61	35696	0.61	
9	15.888	3696	88922.7	14.909	22.62	1.53	9837	0.80	
10	16.973	11600	230537.7	46.791	18.68	1.85	16452	0.89	
11	17.836	240	5063.4	0.968	19.83	1.58	16122	1.03	
12	21.313	125	3524.4	0.504	26.50	5.30	12889	0.72	
13	22.095	647	19139.2	2.610	27.81	1.02	12584	1.18	
14	23.273	297	7069.7	1.198	22.38	1.66	21562	0.83	
15	23.868	318	7877.2	1.283	23.28	0.92	20942	1.23	
16	25.245	149	4958.4	0.601	31.28	1.78	12981	1.41	
		24791	450063.4	100.0000					Σ:

声明:除非另有说明, 此报告结果仅对该测试样品负责。本报告未经公司许可, 不可复制。

Add:上海市张江高科技园区爱迪生路 326 号 B102 室
邮编: 201203

Tel:86-021-51320401
E-mail:zaijiechen@welchmat.com

2. 含量测定对照品



ID	保留时间	峰高	峰面积	浓度	半峰宽	分离度	理论塔板	拖尾因子	组分名
1	8.982	154	1420.6	6.661	8.67	0.00	21384	1.04	
2	9.437	252	2226.9	10.900	8.31	1.89	25724	0.64	
3	9.659	1213	11622.2	52.465	9.01	0.90	22921	1.08	
4	9.997	693	7274.2	29.974	9.87	1.27	20460	1.52	
		2312	22543.9	100.0000					Σ:

报告签字

测试: 张厚才

日期: 20121007

审核: 陈再洁

日期: 20121007

声明:除非另有说明,此报告结果仅对该测试样品负责。本报告未经公司许可,不可复制。

Add:上海市张江高科技园区爱迪生路 326 号 B102 室

Tel:86-021-51320401

邮编: 201203

E-mail:zaijiechen@welchmat.com