

测试报告

样品信息			
样品名称	新利司他	编号	W20150615-002
样品重量	/	剂型	/
收样日期	2015/06/15	测试期间	2015/06/23-07/05
样品描述	类白色粉末		
测试需求			
测试成分	有关物质		
参考标准			
参考标准	无	标样	有
仪器信息			
测试仪器	高效液相色谱仪	仪器型号	安捷伦 1260

● 色谱条件:

色谱柱:	月旭 Ultimate®XB-CN (4.6×250mm, 5μm)		
流动相	时间	水	乙腈
	0	60	40
	30	20	80
	40	20	80
检测波长:	221nm		
柱温:	35℃		
流速:	1.0ml/min		
进样量:	10μl		
注意事项:	/		

声明:除非另有说明,此报告结果仅对该测试样品负责。本报告未经公司许可,不可复制。

Add:浙江省金华市仙缘路 855 号研发展示中心 01 号 6 楼

Tel:400-808-6760

邮编: 321000

E-mail:guodeyong@welchmat.com

● 流动相配置:

流动相: A 相: 水; B 相: 乙腈;

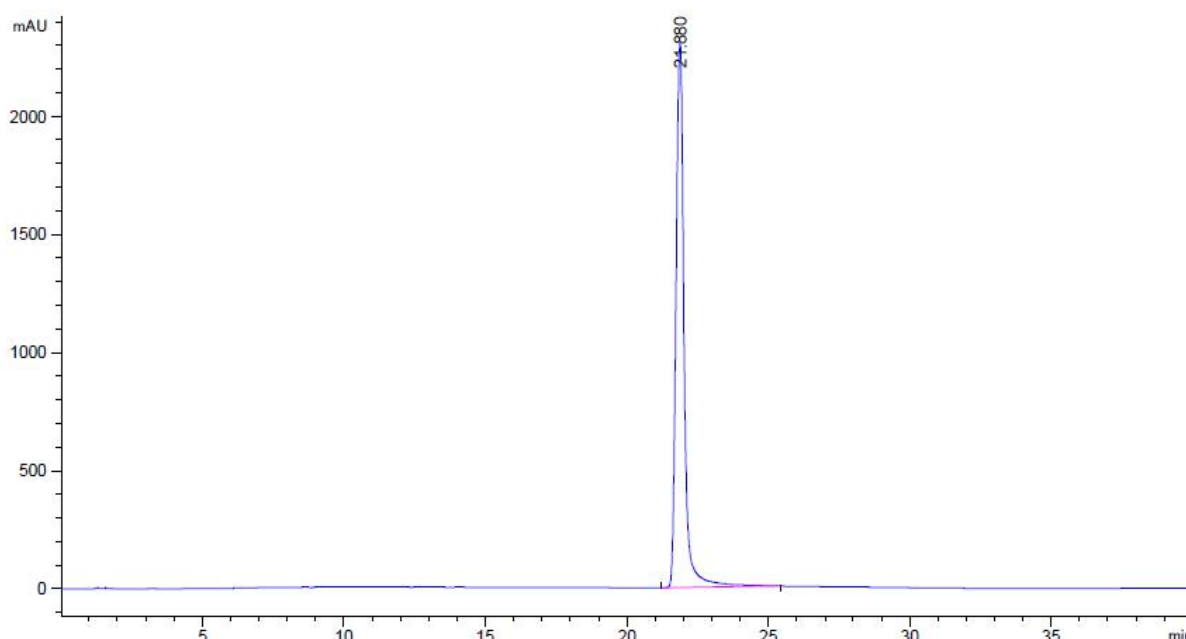
按上述梯度洗脱程序洗脱

● 样品处理方法:

有关物质溶液: 取供试品适量, 加乙腈超声溶解稀释制成 1mg/ml 溶液, 过滤, 取续滤液作为供试品溶液;

● 谱图和数据:

1. 有关物质



保留时间 [min]	k'	峰面积 [mAU*s]	峰高 [mAU]	对称 因子	峰宽 [min]	塔板数	分离度	选择性
21.880	-	4.62876e4	2303.61255	0.84	0.2869	32221	-	-

● 结论:

月旭 Ultimate®XB-CN (4.6×250mm, 5µm), 在此色谱条件下检测新利司他, 用峰面积定量峰形不影响积分准确性。

报告签字

测试: 郭德勇

日期: 2015/07/09

审核: 陈再洁

日期: 2015/07/09

声明:除非另有说明, 此报告结果仅对该测试样品负责。本报告未经公司许可, 不可复制。

Add:浙江省金华市仙缘路 855 号研发展示中心 01 号 6 楼

Tel:400-808-6760

邮编: 321000

E-mail:guodeyong@welchmat.com