

## 测试报告

样品信息			
样品名称	DG-IPME、DG-IPMH	编号	W20201130-011
样品重量	/	剂型	/
收样日期	2020/11/30	测试期间	2020/12/07-12/10
样品描述	/		
测试需求			
测试成分	异构体		
参考标准			
参考标准	客户提供	标样	有
仪器信息			
测试仪器	高效液相色谱仪	仪器型号	岛津 LC-20AD

### ● 色谱条件：

色谱柱：	月旭 Ultimate <sup>®</sup> XS-C18 (4.6×250mm, 5μm)
流动相：	磷酸盐缓冲液：称取磷酸二氢钾 1.0g, 磷酸氢二钾 1.0g, 溶解于 1000ml 娃哈哈水中，混匀抽滤，即得。
	磷酸盐缓冲液/乙腈=55/45
检测波长：	220nm
柱温：	25℃
流速：	1.0ml/min
进样量：	10μL
注意事项：	/



● 流动相配置:

磷酸盐缓冲液: 称取磷酸二氢钾 1.0g, 磷酸氢二钾 1.0g, 溶于 1000ml 娃哈哈水中, 混匀抽滤, 即得。

乙腈: 取色谱纯乙腈, 即得。

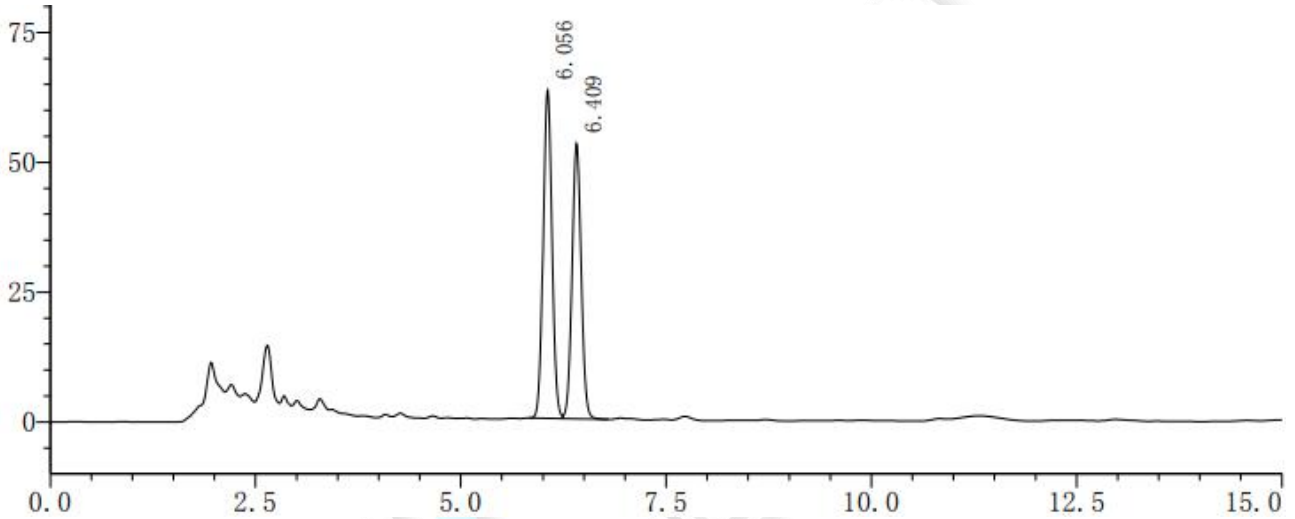
流动相: 磷酸盐缓冲液/乙腈=55/45

● 样品溶液的配制:

样品溶液: 客户提供

● 谱图和数据

样品溶液



峰号	保留时间	面积	高度	理论塔板数(USP)	拖尾因子	分离度(USP)
1	6.056	468949	63130	13770	1.046	—
2	6.409	410943	52909	14259	1.045	1.678
总计		879893	116039			

● 结论

用月旭 Ultimate® XS-C18 (4.6×250mm, 5µm)色谱柱, 该色谱条件下测定, 能满足检测的要求。

报告签字

测试: 李向珍

日期: 2020/12/10

审核: 吴小梅

日期: 2020/12/10

