

测试报告

样品信息			
样品名称	茵陈退黄胶囊	编号	W20190318-004
样品重量	\	剂型	\
收样日期	2019/03/18	测试期间	2019/03/19-03/19
样品描述	\		
测试需求			
测试成分	含量测定		
参考标准			
参考标准	客户标准	标样	有
仪器信息			
测试仪器	高效液相色谱仪	仪器型号	赛默飞 U3000

● 色谱条件:

色谱柱:	月旭 Ultimate® XB-C18 (4.6×250mm , 5μm)
流动相:	0.1%磷酸水溶液/甲醇=15/85
检测波长:	254nm
柱温:	30°C
流速:	1.0ml/min
进样量:	10μL
注意事项:	

● 流动相配置:

0.1%磷酸水溶液: 取 1000ml 哇哈哈水, 加入 1ml 磷酸, 摇匀, 超声

流动相: 甲醇:0.1%磷酸水溶液=15:85, 在线混合。

● 样品溶液的配制:

大黄素、大黄酚混合对照: 客户提供

供试品溶液: 客户提供

声明:除非另有说明, 此报告结果仅对该测试样品负责。本报告未经公司许可, 不可复制。

Add:浙江省金华市婺城区双林南街 168 号

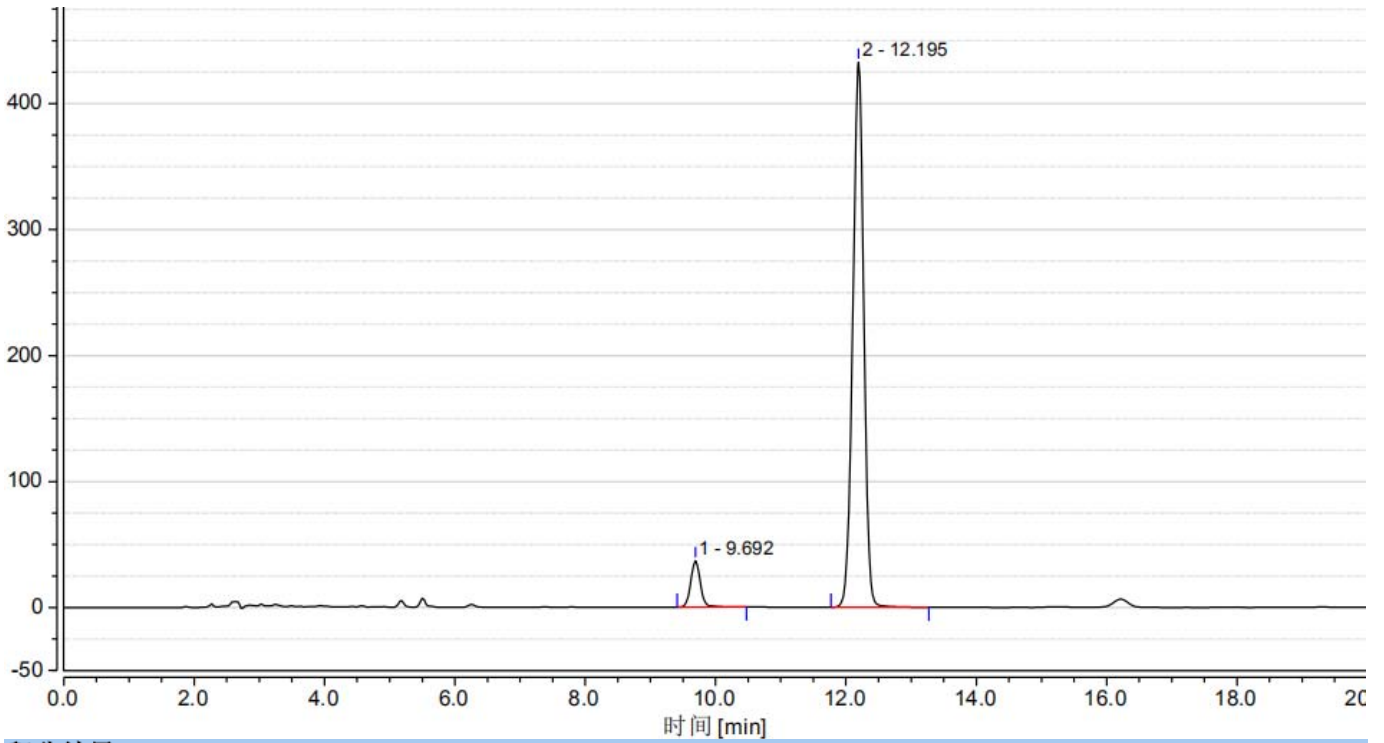
Tel:400-810-6969

邮编: 321000

E-mail: linglan@welchmat.com

● 谱图和数据

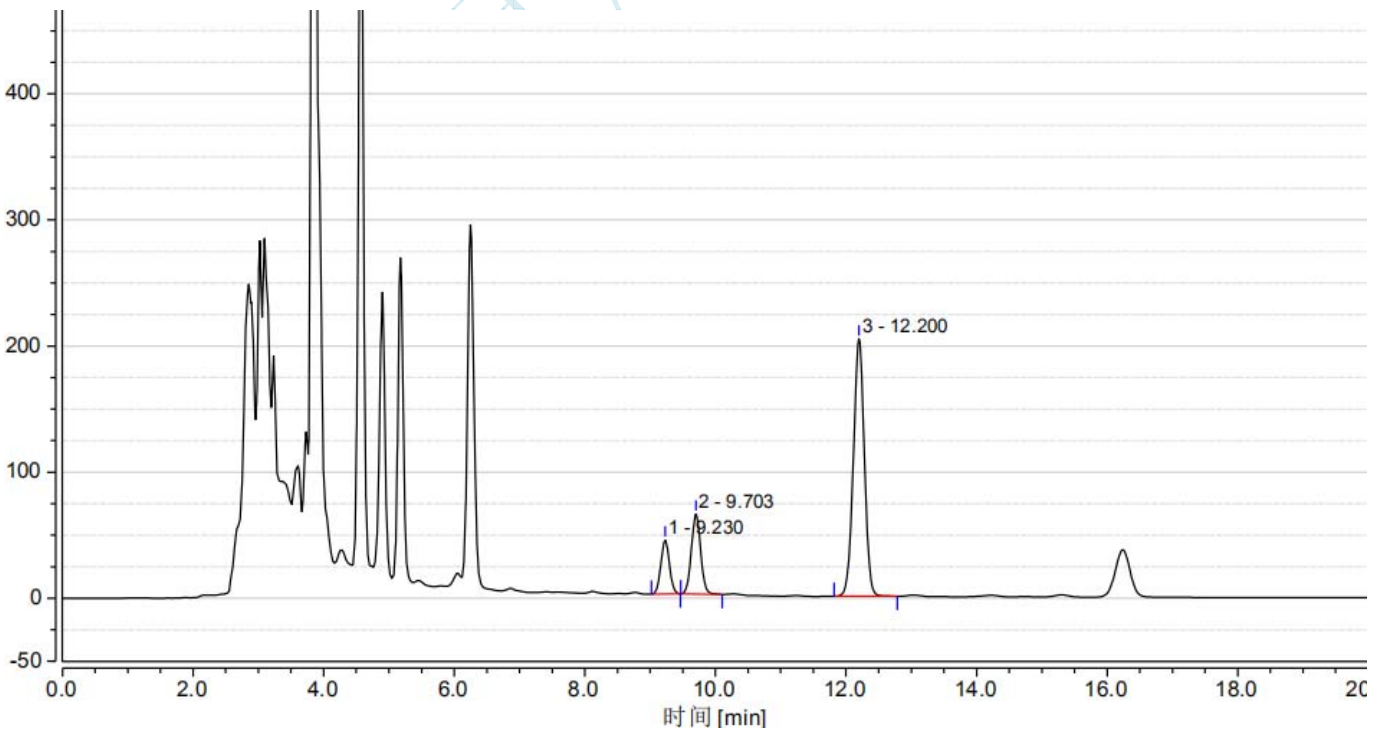
1、大黄素、大黄酚混合对照



积分结果

序号	峰名称	保留时间 min	峰面积 mAU*min	峰高 mAU	不对称度 (EP)	塔板数 (EP)	分离度 (EP)
1		9.692	6.294	36.893	1.05	21876	8.84
2		12.195	84.526	432.598	0.96	25407	n.a.

2、供试品溶液



声明:除非另有说明,此报告结果仅对该测试样品负责。本报告未经公司许可,不可复制。

Add:浙江省金华市婺城区双林南街 168 号

Tel:400-810-6969

邮编:321000

E-mail: linglan@welchmat.com

积分结果							
序号	峰名称	保留时间 min	峰面积 mAU*min	峰高 mAU	不对称度 (EP)	塔板数 (EP)	分离度 (EP)
1		9.230	6.540	42.897	1.04	23467	1.89
2		9.703	10.478	63.342	1.03	22259	8.84
3		12.200	39.772	203.936	0.98	25358	n.a.

● 结论

月旭 Ultimate® XB-C18 (4.6×250mm , 5μm), 在该色谱条件下进行测定, 可以达到检测需求, 可用于此产品的检测。

报告签字

测试: 蓝灵

日期: 2019-03-19

审核: 郭德勇

日期: 2019-03-19

月旭科技