

## 测试报告

样品信息			
样品名称	维生素 C 注射液	编号	W20200413-002
样品重量	/	剂型	/
收样日期	/	测试期间	2020/4/13-4/15
样品描述	/		
测试需求			
测试成分	有关物质		
参考标准			
参考标准	客户提供	标样	/
仪器信息			
测试仪器	高效液相色谱仪	仪器型号	安捷伦 1260/岛津 LC-20AD

● 色谱条件:

色谱柱:	月旭 Ultimate®XB-NH2 (4.6×250mm, 5μm)
流动相:	0.05mol/磷酸二氢钾/乙腈=25/75
检测波长:	210nm
柱温:	30°C
流速:	2.0ml/min
进样量:	20μL
注意事项:	\

声明:除非另有说明,此报告结果仅对该测试样品负责。本报告未经公司许可,不可复制。

Add:上海市松江区明南路 85 号启迪漕河泾(中山)科技园.紫荆园 10 号楼

邮编: 201600

Add:浙江省金华市婺城区双林南街 168 号

邮编: 321000

Tel:400-810-6969

E-mail: xiaofeilu@welchmat.com

## ● 流动相配置:

取磷酸二氢钾 3.4g 加水溶解并稀释至 500mL, 抽滤, 量取 500ml, 加色谱纯乙腈 1500ml, 混合均匀, 超声脱气, 即得。

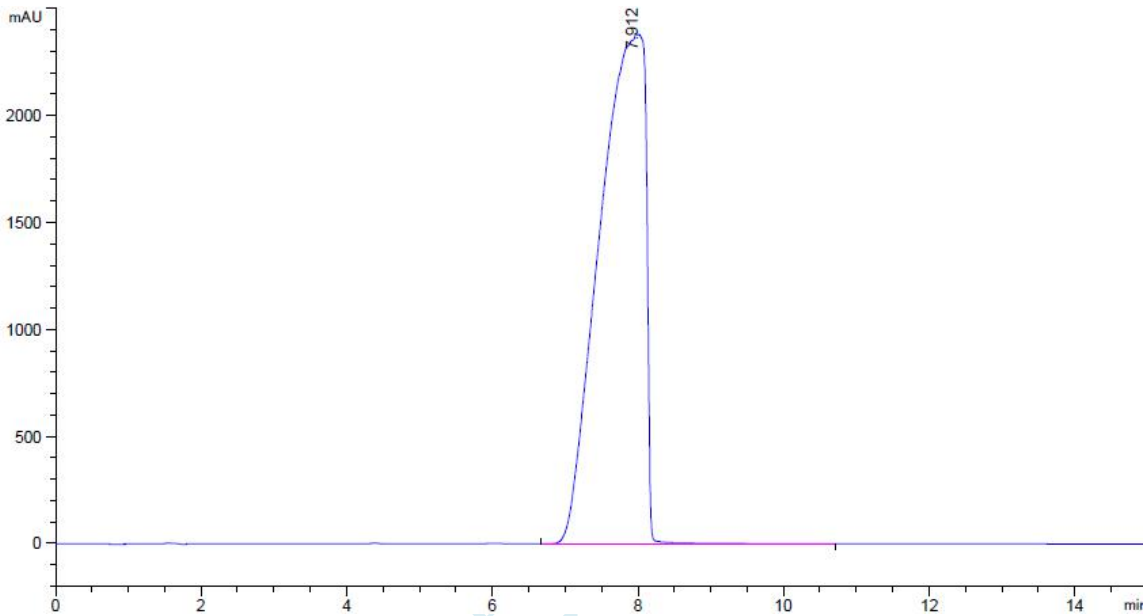
## ● 样品溶液的配置:

样品溶液: 客户提供液体;

## ● 谱图和数据

1、XB-NH2, 4.6\*250mm, 5um, 填料批次: 2703.12

1.1 第 1 针



保留时间 [min]	k'	峰面积 [mAU*s]	峰高 [mAU]	对称 因子	峰宽 [min]	塔板数	分离度	选择性
7.912	-	1.04679e5	2349.38940	2.22	0.7375	648	-	-

声明:除非另有说明,此报告结果仅对该测试样品负责。本报告未经公司许可,不可复制。

Add:上海市松江区明南路 85 号启迪漕河泾(中山)科技园.紫荆园 10 号楼

邮编: 201600

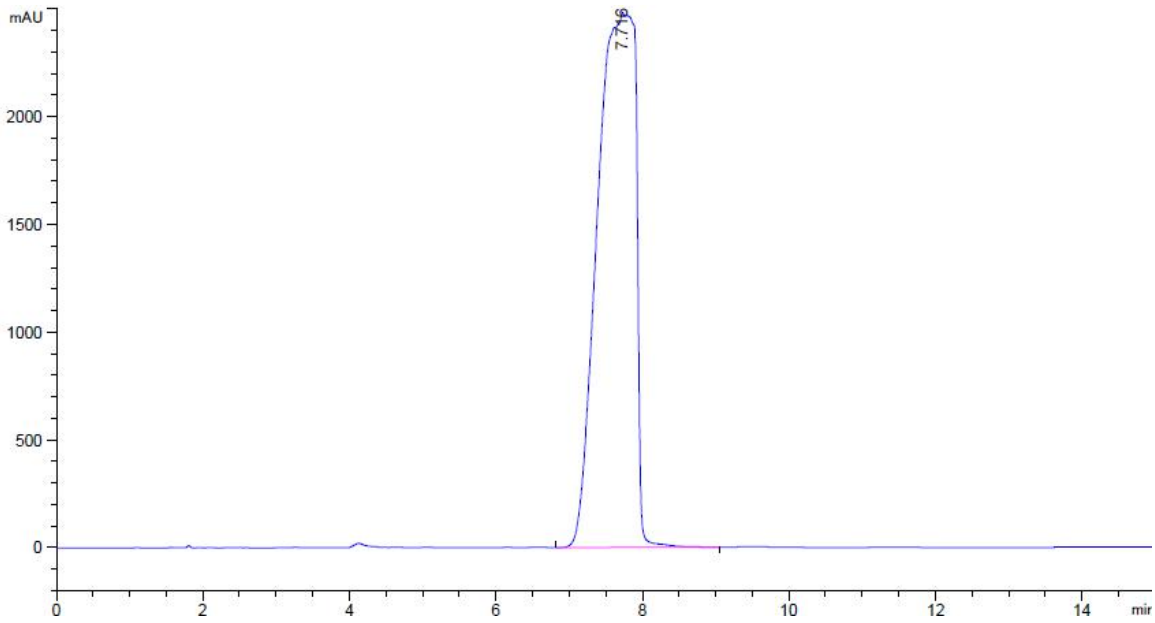
Add:浙江省金华市婺城区双林南街 168 号

邮编: 321000

Tel:400-810-6969

E-mail: xiaofeilu@welchmat.com

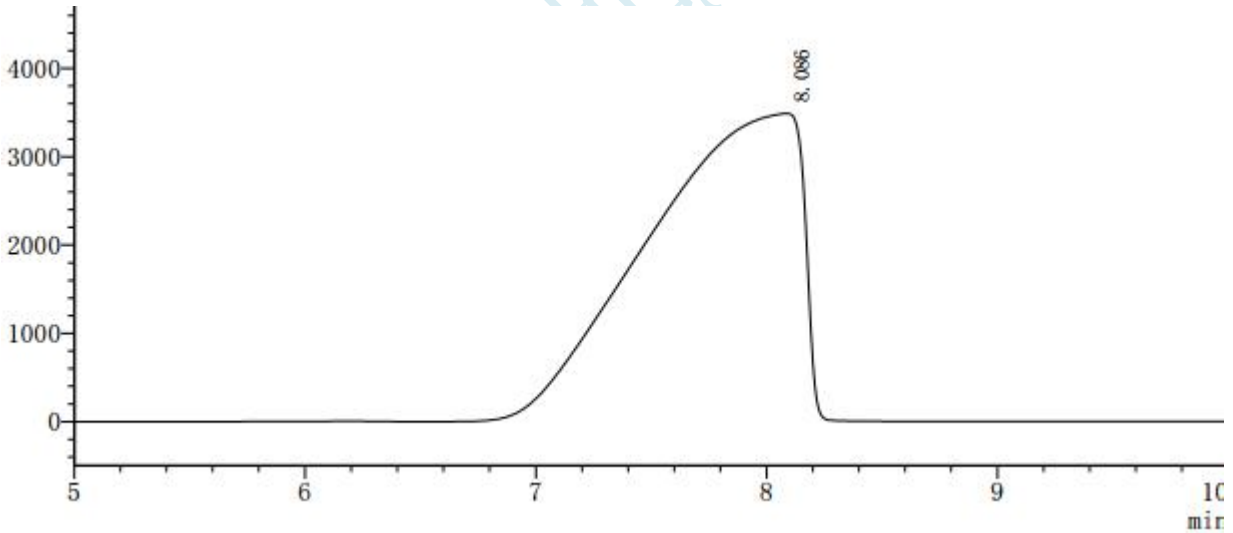
## 1.2 第 20 针



保留时间 [min]	k'	峰面积 [mAU*s]	峰高 [mAU]	对称 因子	峰宽 [min]	塔板数	分离度	选择性
7.716	-	9.00922e4	2451.42920	1.55	0.6014	915	-	-

## 2、XB-NH2, 4.6\*250mm, 5um, 填料批次: 2703.13

### 2.1 第 1 针



峰号	保留时间	面积	高度	理论塔板数(USP)	拖尾因子	分离度(USP)
1	8.086	160919674	3488866	672	0.561	--

声明:除非另有说明,此报告结果仅对该测试样品负责。本报告未经公司许可,不可复制。

Add:上海市松江区明南路 85 号启迪漕河泾(中山)科技园.紫荆园 10 号楼

邮编: 201600

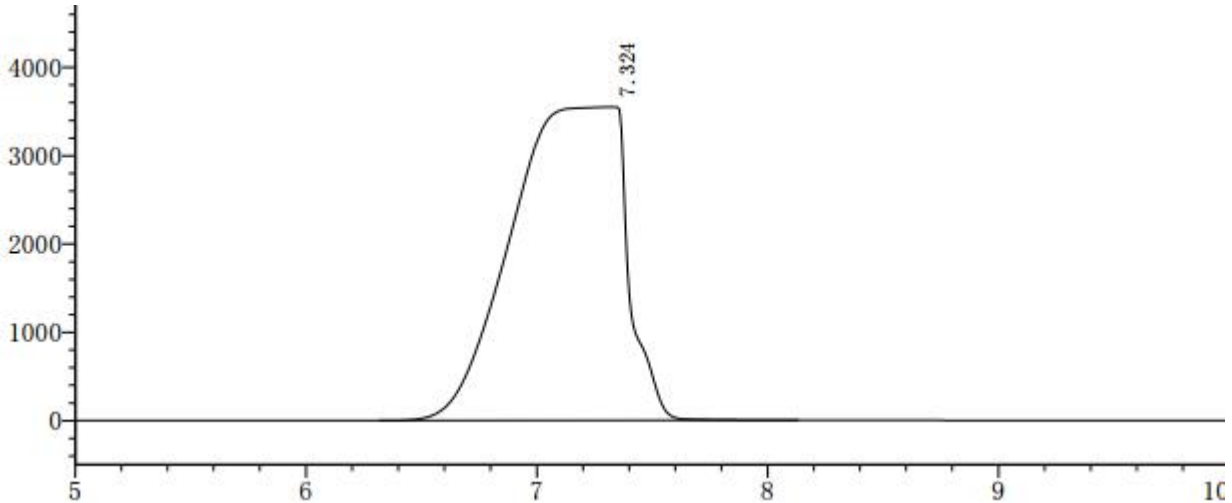
Add:浙江省金华市婺城区双林南街 168 号

邮编: 321000

Tel:400-810-6969

E-mail: xiaofeilu@welchmat.com

## 2.2 第 12 针



峰号	保留时间	面积	高度	理论塔板数(USP)	拖尾因子	分离度(USP)
1	7.324	122467842	3547865	1487	0.654	—

### ● 结论

使用月旭 Ultimate® XB-NH2 (4.6×250mm, 5 μm), 填料批次为 2703.12, 在此色谱条件下测定, 进了 20 针样品溶液, 主峰没有出现肩峰; 而填料批次为 2703.13 的色谱柱, 进了 12 针了, 主峰就出现了肩峰。

试剂名称	试剂级别	规格	供应商
磷酸二氢钾	AR	500g	国药集团化学试剂有限公司
乙腈	色谱纯	4L	月旭科技
水	\	596ml	娃哈哈

柱子活化方法: 异丙醇 0.3ml/min 过夜冲洗, 再用纯乙腈 0.3ml/min 冲洗 4 个小时;

### 报告签字

测试: 卢晓飞

日期: 2020-04-22

审核: 吴小梅

日期: 2020-04-22

声明:除非另有说明, 此报告结果仅对该测试样品负责。本报告未经公司许可, 不可复制。

Add:上海市松江区明南路 85 号启迪漕河泾(中山)科技园.紫荆园 10 号楼

邮编: 201600

Add:浙江省金华市婺城区双林南街 168 号

邮编: 321000

Tel:400-810-6969

E-mail: xiaofeilu@welchmat.com