

测试报告

样品信息			
样品名称	威灵仙	编号	W20160601-031
样品重量	/	剂型	/
收样日期	/	测试期间	/
样品描述	/		
测试需求			
测试成分	威灵仙中齐墩果酸、常春藤皂苷元的含量测定		
参考标准			
参考标准	中国药典 2015 年版一部标准	标样	有
仪器信息			
测试仪器	高效液相色谱仪	仪器型号	福立 FL2200

● 色谱条件:

色谱柱:	月旭 Ultimate [®] XB-C18, 5um, 4.6×250mm
流动相	乙腈 / 水 = 90 / 10
柱温:	30°C
波长	205nm
流速:	1.0ml/min
进样量:	10μl
注意事项:	/

● 流动相配置:

流动相: 分别取乙腈 450ml 与水 50ml, 混匀即可;

声明:除非另有说明,此报告结果仅对该测试样品负责。本报告未经公司许可,不可复制。

Add:浙江省金华市婺城区双林南街 168 号

邮编: 321000

Tel:400-808-6760

E-mail:guodeyong@welchmat.com

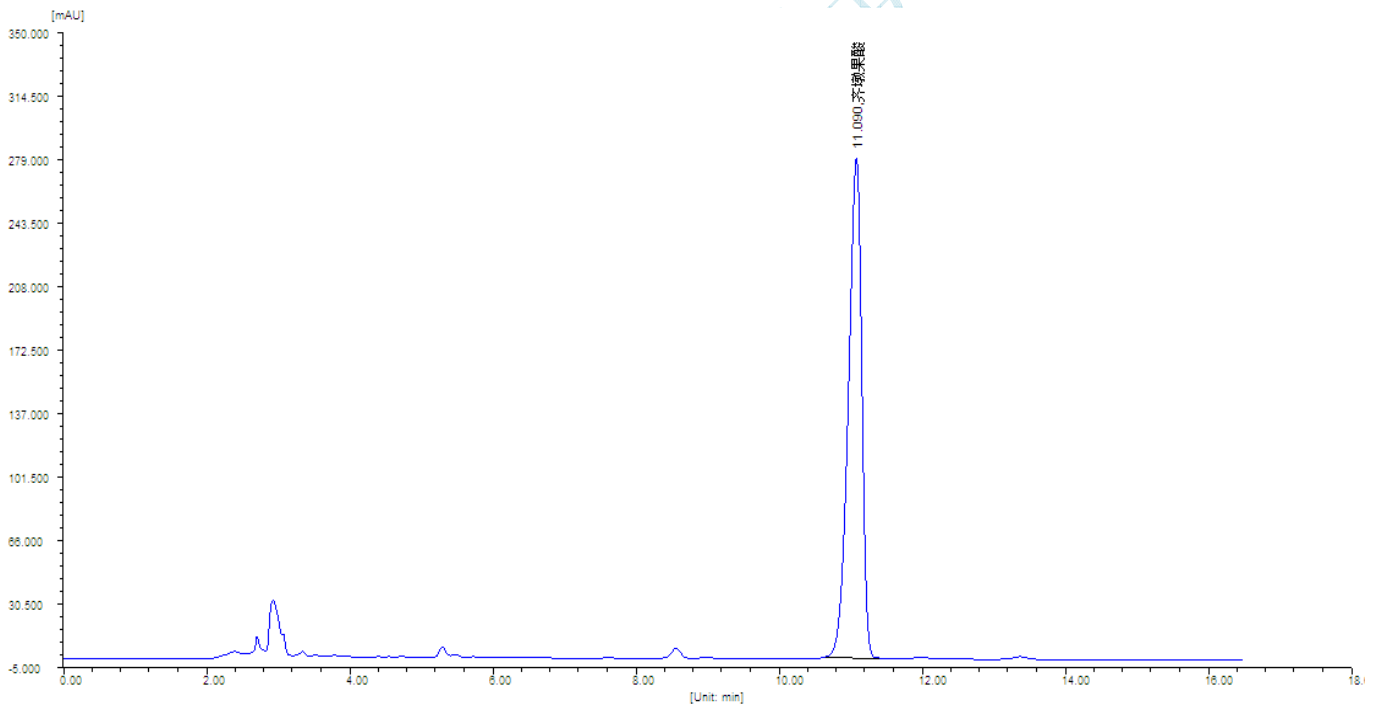
● 样品处理方法:

对照品溶液的制备: 取齐墩果酸、常春藤皂苷元对照品适量, 精密称定, 加甲醇制成每 1mL 含 1mg 的混合溶液, 即得。

供试品溶液的制备: 取本品粉末 (过四号筛) 约 4g, 精密称定, 置索氏提取器中, 加乙酸乙酯适量, 加热回流 3 小时, 弃去乙酸乙酯液, 药渣挥干溶剂, 连同滤纸筒移取锥形瓶中, 精密加入稀乙醇 50mL, 称定重量, 加热回流 1 小时, 放冷, 再称定重量, 用稀乙醇补足减失的重量, 摇匀, 滤过, 精密量取续滤液 25mL, 置水浴上蒸干, 残渣加 2mol/L 盐酸溶液 30mL 使溶解, 加热回流 2 小时。立即冷却, 移入分液漏斗中, 用水 10mL 分次洗涤容器, 洗液并入分液漏斗中。加乙酸乙酯振摇提取 3 次, 每次 15mL, 合并乙酸乙酯液, 70℃ 以下浓缩至近干, 加甲醇溶解, 转移至 10mL 量瓶中, 加甲醇至刻度, 摇匀, 即得。

● 谱图和数据:

1. 齐墩果酸



系统评价

峰序	组分名	保留时间 [min]	半峰宽 [min]	理论塔板数	分离度	拖尾因子
1	齐墩果酸	11.090	0.200	17089	0.000	0.809

声明: 除非另有说明, 此报告结果仅对该测试样品负责。本报告未经公司许可, 不可复制。

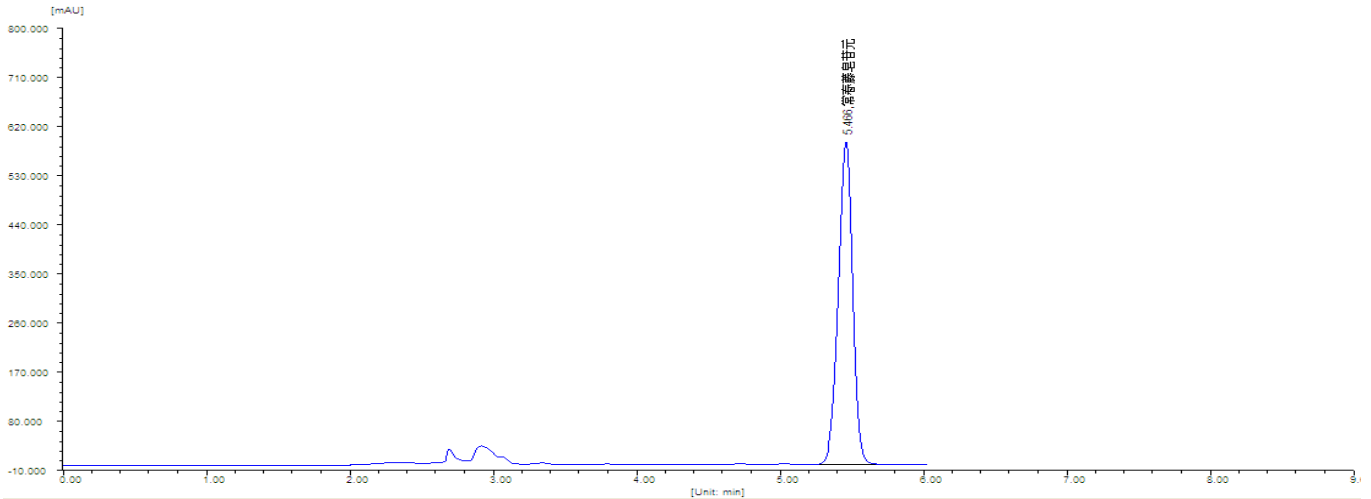
Add: 浙江省金华市婺城区双林南街 168 号

邮编: 321000

Tel: 400-808-6760

E-mail: guodeyong@welchmat.com

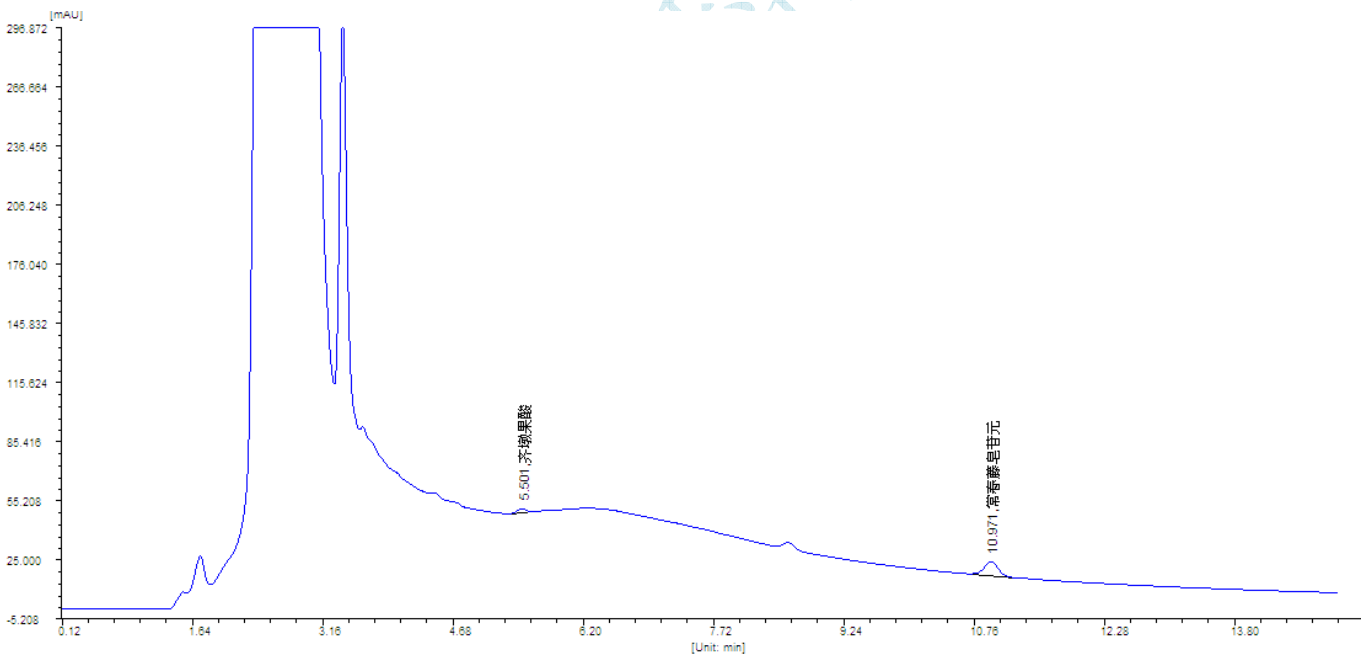
2. 常春藤皂苷元



系统评价

峰序	组分名	保留时间 [min]	半峰宽 [min]	理论塔板数	分离度	拖尾因子
1	常春藤皂苷元	5.466	0.105	14920	1.824	0.928

3. 供试品溶液



● 结论:

Ultimate[®] XB-C18(5um , 4.6×250mm), 在此色谱条件下检测威灵仙中齐墩果酸、常春藤皂苷元的含量, 可以达到测定要求, 可用于此产品的检测。

报告签字

审核: 陈再洁

日期: 2016/06/10

声明:除非另有说明, 此报告结果仅对该测试样品负责。本报告未经公司许可, 不可复制。

Add:浙江省金华市婺城区双林南街 168 号

Tel:400-808-6760

邮编: 321000

E-mail:guodeyong@welchmat.com