

## 测试报告

样品信息			
样品名称	度米芬含片	编号	W20140512-002
样品重量	/	剂型	片剂
收样日期	2014/05/12	测试期间	2014/05/19-05/19
样品描述			
测试需求			
测试成分	含量测定		
参考标准			
参考标准	企业标准	标样	无
仪器信息			
测试仪器	高效液相色谱仪	仪器型号	福立 FL2200

● 色谱条件:

调整过比例

色谱柱:	月旭 Ultimate®XB-SCX- II (4.6*250mm, 5μm)
流动相:	甲醇: 0.05mol/L 醋酸钠=80: 20
检测波长:	274nm
柱温:	室温
流速:	1.0ml/min
进样量:	100μl
注意事项:	/

声明:除非另有说明,此报告结果仅对该测试样品负责。本报告未经公司许可,不可复制。

Add:浙江省金华市仙缘路 855 号研发展示中心 01 号 6 楼

Tel:400-808-6760

邮编: 321000

E-mail:Houcaizhang@welchmat.com

● 流动相配置:

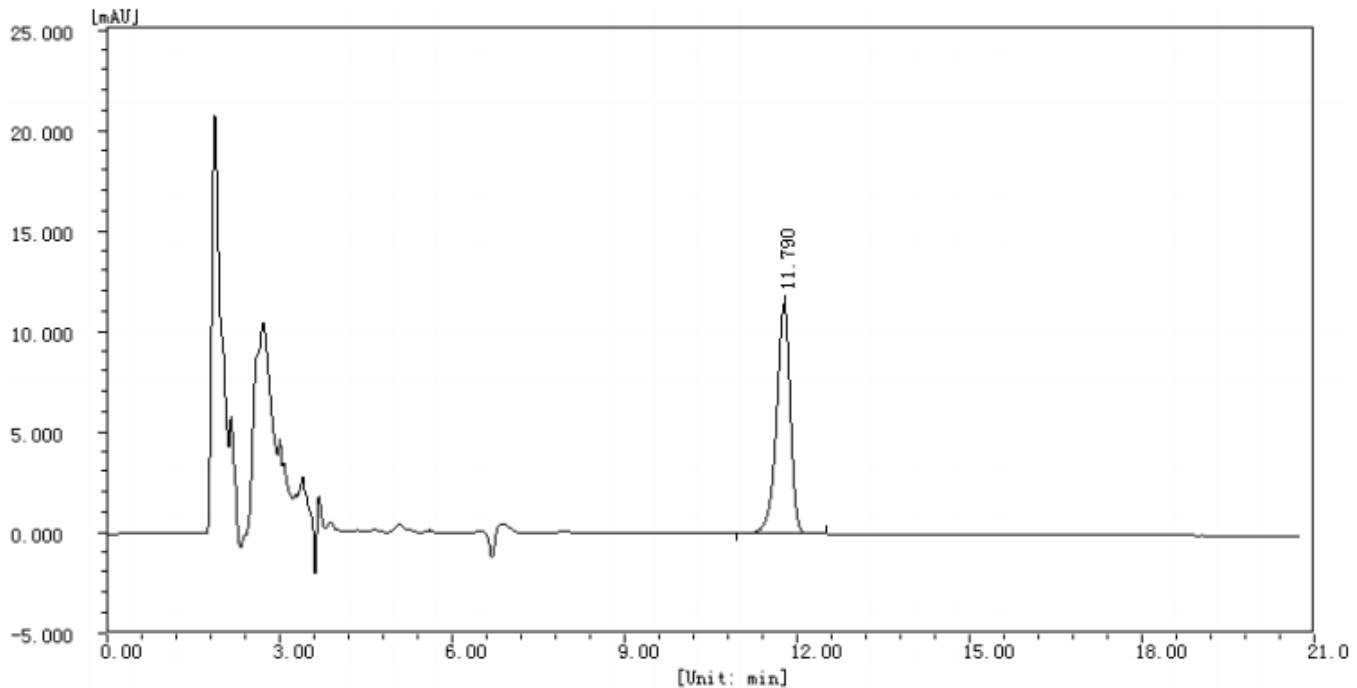
流动相: 甲醇: 0.05mol/L 醋酸钠=80: 20

● 样品处理方法:

取本品 5 片, 研细, 称取 0.25167g 至 25ml 量瓶中, 加甲醇 15ml, 超声处理 15min, 放冷, 用甲醇稀释至刻度, 摇匀, 滤过, 取续滤液作为供试品溶液

● 谱图和数据:

1. 供试品溶液



分析结果

峰序	组分名	保留时间 [min]	半峰宽 [min]	峰高 [uAU]	峰面积 [uAU*s]	峰面积 [%]	含量 [%]	峰类型
1		11.790	0.249	11472.3	192017.2	100.0000	100.0000	BB
总计:				11472.3	192017.2	100.0000	100.0000	

系统评价

峰序	组分名	保留时间 [min]	半峰宽 [min]	理论塔板数	分离度	拖尾因子
1		11.790	0.249	12388	0.000	0.869

报告签字

测试: 郭德勇

日期: 2014/05/19

审核: 薛昆鹏

日期: 2014/05/19

声明:除非另有说明, 此报告结果仅对该测试样品负责。本报告未经公司许可, 不可复制。

Add:浙江省金华市仙缘路 855 号研发展示中心 01 号 6 楼

Tel:400-808-6760

邮编: 321000

E-mail:Houcaizhang@welchmat.com