

测试报告

| 样品信息 | | | |
|------|------------|------|------------------|
| 样品名称 | HHC | 编号 | W20210106-003 |
| 样品重量 | / | 剂型 | / |
| 收样日期 | 2021/01/06 | 测试期间 | 2021/01/13-01/20 |
| 样品描述 | / | | |
| 测试需求 | | | |
| 测试成分 | HHC | | |
| 参考标准 | | | |
| 参考标准 | 无 | 标样 | HHC |
| 仪器信息 | | | |
| 测试仪器 | 高效液相色谱仪 | 仪器型号 | Wisys 5000 |

● 色谱条件:

| | | | |
|-------|--|--------------------|---------------------|
| 色谱柱: | 月旭 Ultimate [®] LP-C3 (4.6×250mm, 5μm 300Å) | | |
| 流动相: | 时间 (min) | 流动相 A(0.1%TFA 水溶液) | 流动相 B(0.1%TFA 乙腈溶液) |
| | 0 | 90 | 10 |
| | 15 | 20 | 80 |
| | 30 | 20 | 80 |
| 检测波长: | 280nm | | |
| 柱温: | 30℃ | | |
| 流速: | 1ml/min | | |
| 进样量: | 20μL | | |
| 注意事项: | \ | | |

● 流动相配置:

流动相 A(0.1%TFA 水溶液): 取 1000mL 量筒, 量取超纯水约 990mL, 加 1mL 三氟乙酸后, 加超纯水至 1000mL, 混匀, 经 0.45μm 滤膜抽滤, 即得。



流动相 B(0.1%TFA 乙腈溶液): 取 1000mL 量筒, 量取色谱纯乙腈约 990mL, 加 1mL 三氟乙酸, 加色谱纯乙腈至 1000mL, 混匀, 经 0.45 μ m 滤膜抽滤, 即得。

● 样品溶液的配制:

HHC 溶液: 精密称取 HHC 2.0mg, 加水 1mL, 制成浓度为 2mg/mL 的 HHC 溶液, 混匀, 经 0.22 μ m 滤膜过滤, 即得。

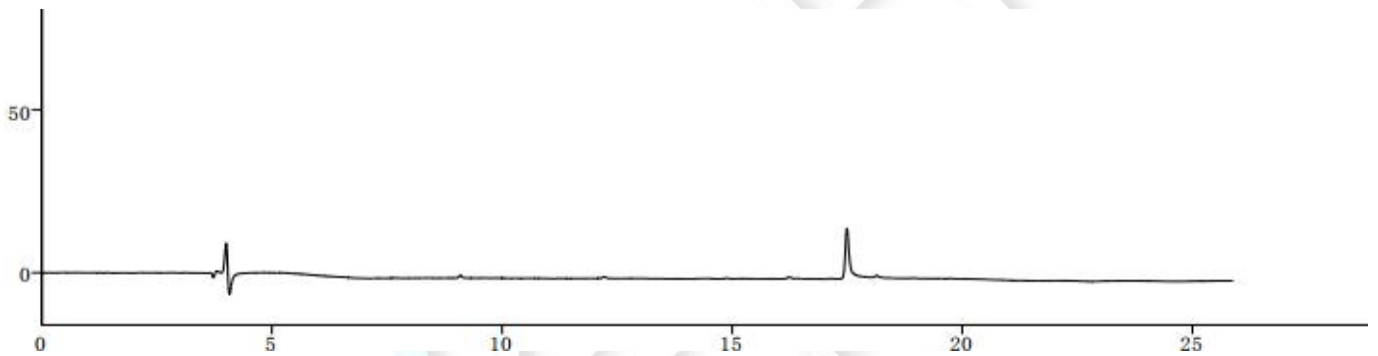
空白水溶液: 取超纯水, 经 0.22 μ m 滤膜过滤, 即得。

● 谱图和数据

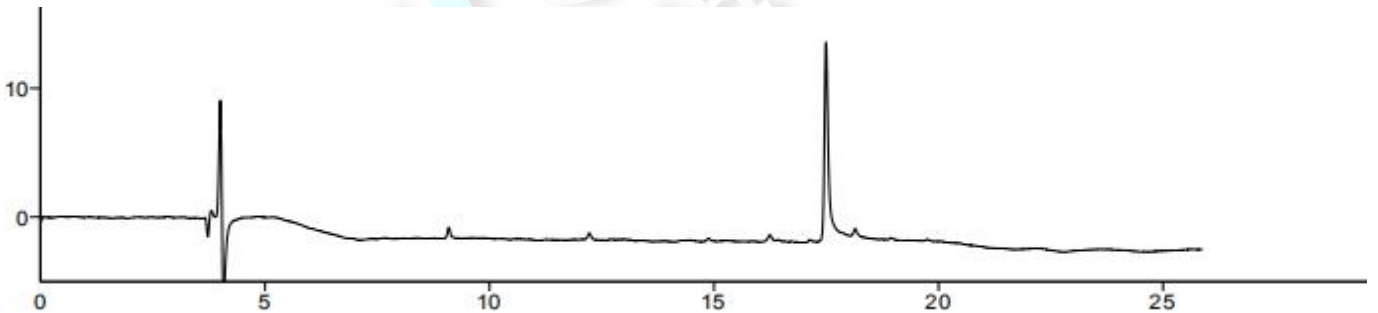
1. 使用仪器: Wisys 5000 月旭 Ultimate® LP-C3 (4.6 \times 250mm, 5 μ m 300Å)

(1) 空白溶剂

空白溶剂满量程图

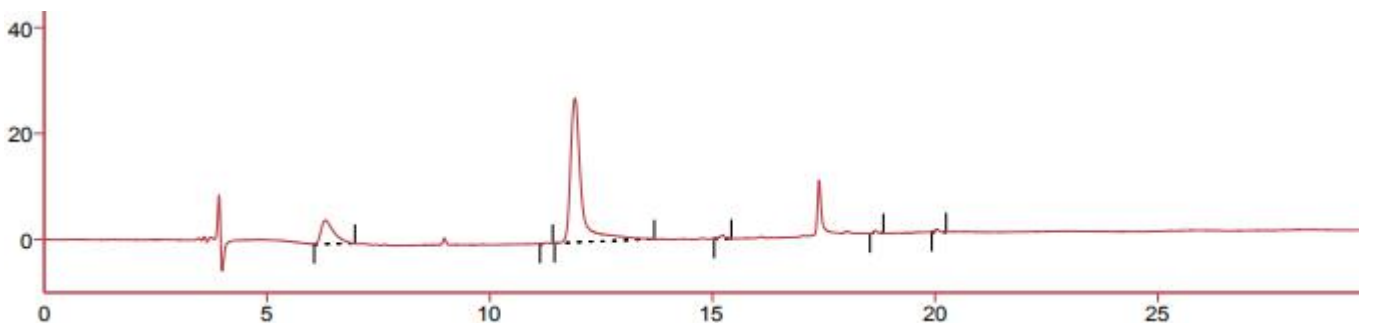


空白溶剂放大图

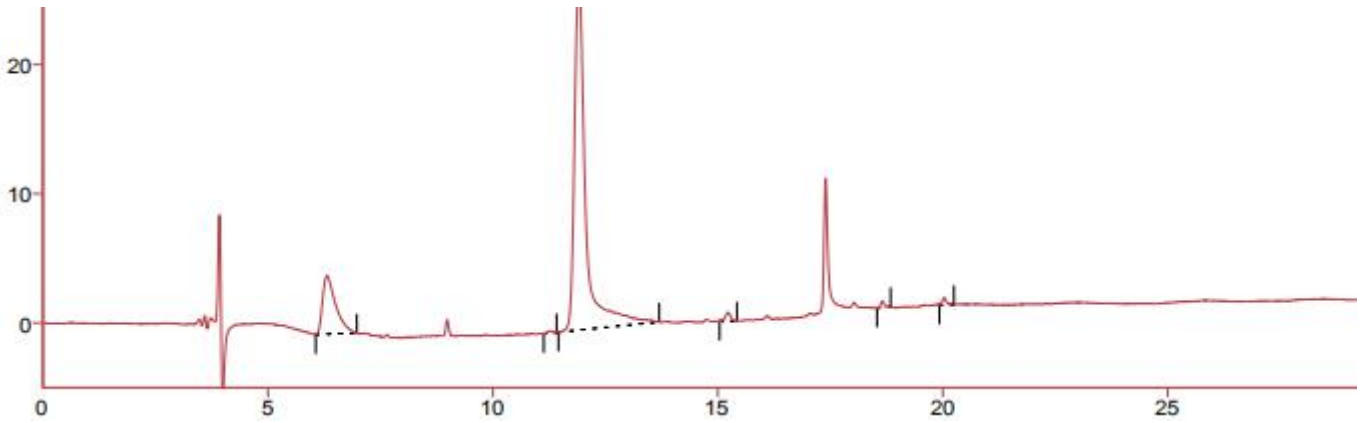


(2) HHC

HHC 满量程图



HHC 放大图



| | 保留时间 [min] | 峰面积 [mV. s] | 峰高 [mV] | 柱效 [th. pl] | 分离度 [-] | 对称/拖尾因子 [-] |
|---|---------------|----------------|------------|----------------|------------|----------------|
| 1 | 6.308 | 91.892 | 4.528 | 2370 | | 1.930 |
| 2 | 11.267 | 1.390 | 0.178 | 46232 | 13.660 | 1.074 |
| 3 | 11.913 | 469.880 | 27.193 | 16245 | 2.223 | 1.911 |
| 4 | 15.232 | 5.470 | 0.670 | 86828 | 11.460 | 0.962 |
| 5 | 18.660 | 2.674 | 0.512 | 314369 | 20.227 | 1.032 |
| 6 | 20.030 | 3.255 | 0.549 | 264514 | 9.509 | 1.225 |
| | 合计 | 574.561 | 33.631 | | | |

● 结论

使用月旭 Ultimate® LP-C3 (4.6×250mm, 5µm 300Å), 在此色谱条件下测定, 检测结果符合要求。

报告签字

测试: 陈艳芝

日期: 2021/01/22

审核: 陈再洁

日期: 2021/01/22

