

测试报告

样品信息			
样品名称	六味地黄胶囊	编号	W20190423-001
样品重量	\	剂型	\
收样日期	2019/04/23	测试期间	2019/04/24-2019/04/26
样品描述	\		
测试需求			
测试成分	含量测定		
参考标准			
参考标准	中国药典 2015 年版一部标准	标样	有
仪器信息			
测试仪器	高效液相色谱仪	仪器型号	岛津 LC-20AD

● 色谱条件:

色谱柱:	月旭 Ultimate® XS-C18 (4.6×250mm , 5μm)		
流动相:	时间	0.3%磷酸水 (%)	乙腈 (%)
	0	95	5
	5	92	8
	20	92	8
	35	80	20
	45	40	60
	55	40	60
检测波长:	马前苷、莫诺苷 240nm ; 丹皮酚 270nm		
柱温:	35°C		
流速:	1.2ml/min		
进样量:	10μL		
注意事项:			

声明:除非另有说明,此报告结果仅对该测试样品负责。本报告未经公司许可,不可复制。

Add:浙江省金华市婺城区双林南街 168 号

Tel:400-810-6969

邮编: 321000

E-mail: linglan@welchmat.com

● 流动相配置:

0.3%磷酸水溶液: 取 3ml 磷酸, 加水至 1000ml, 摇匀;

按上述梯度条件测试;

● 样品溶液的配置:

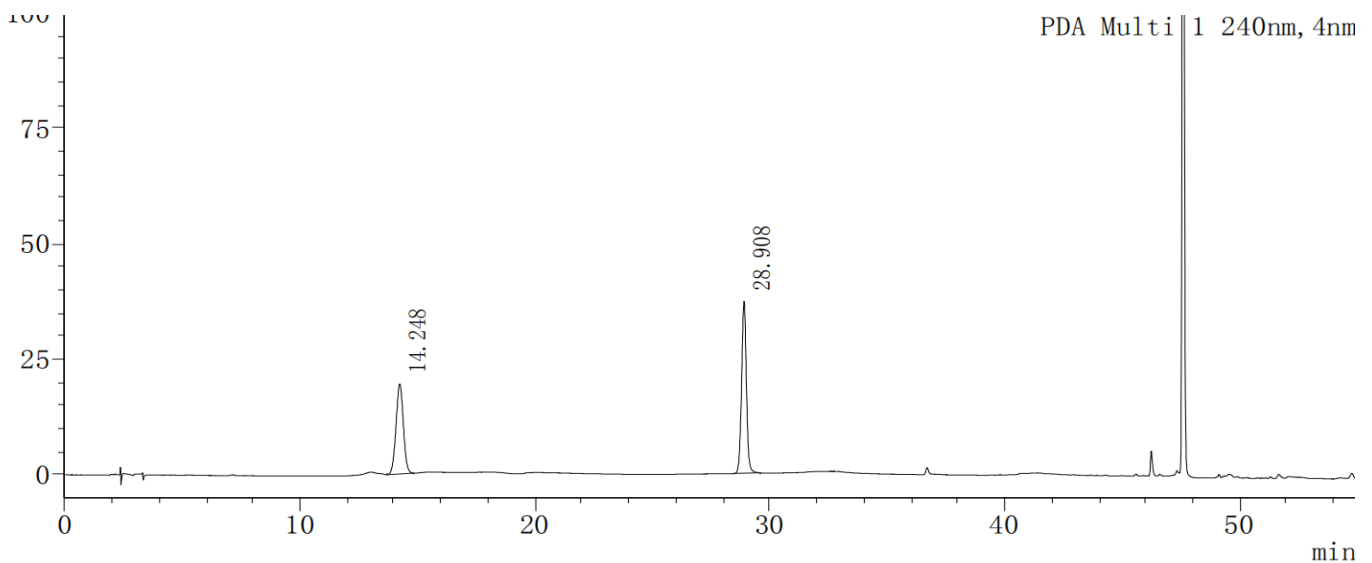
对照溶液: 客户提供

供试品溶液: 客户提供

● 谱图和数据

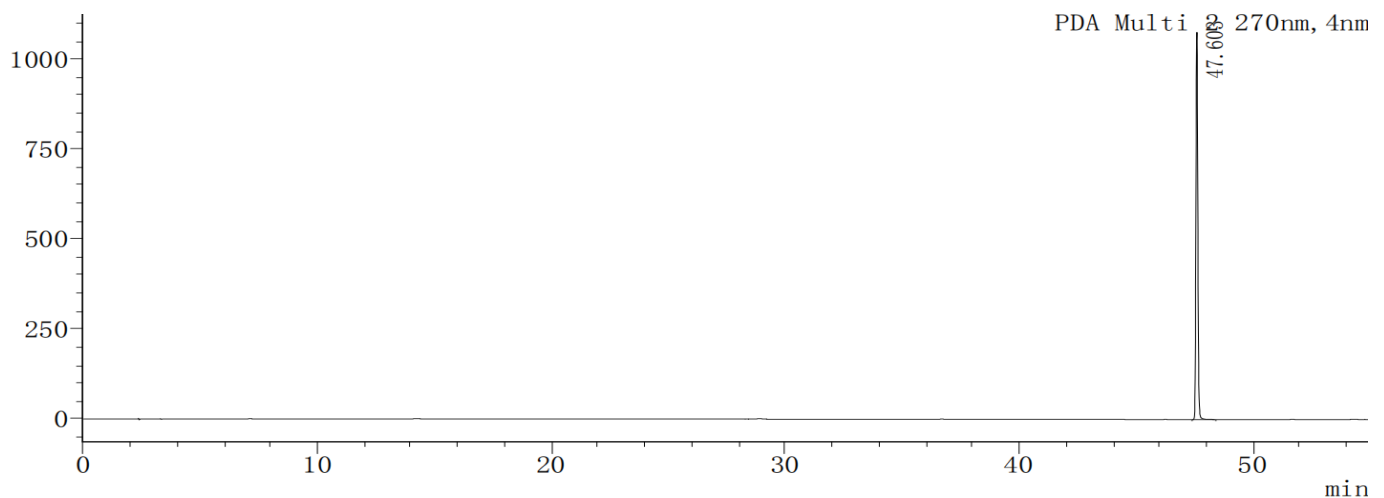
1、对照溶液

1.1 马前昔、莫诺昔



峰号	保留时间	面积	高度	理论塔板数(USP)	拖尾因子	分离度(USP)
1	14.248	423306	19516	9703	1.003	--
2	28.908	532874	37239	92576	1.014	30.586

1.2 丹皮酚



峰号	保留时间	面积	高度	理论塔板数(USP)	拖尾因子	分离度(USP)
1	47.603	6016836	1075941	1318388	1.112	--

声明:除非另有说明,此报告结果仅对该测试样品负责。本报告未经公司许可,不可复制。

Add:浙江省金华市婺城区双林南街 168 号

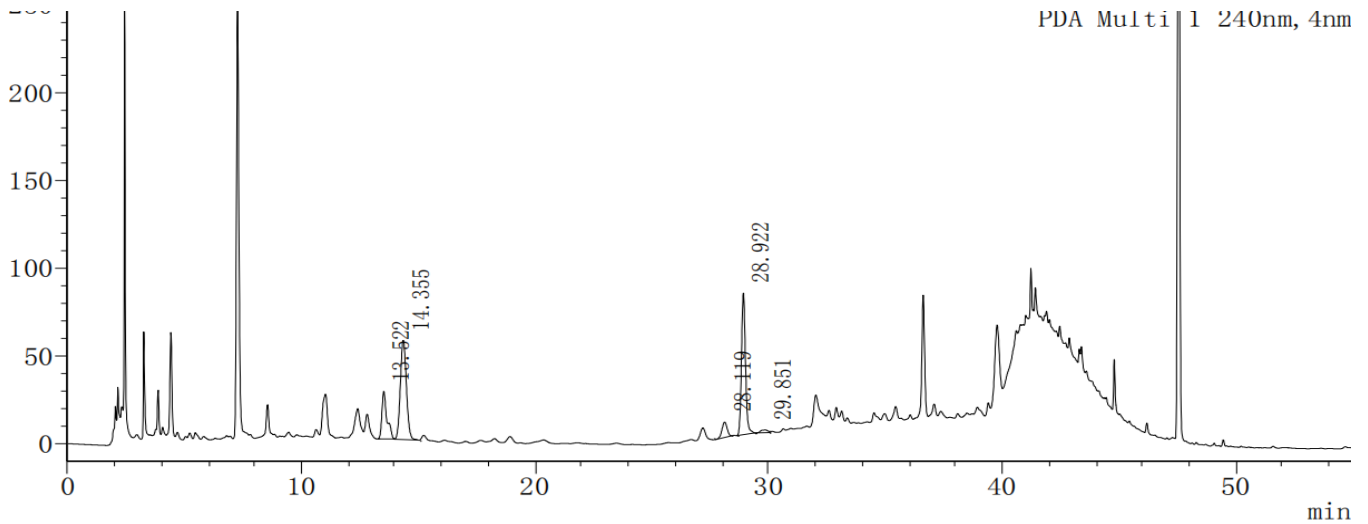
Tel:400-810-6969

邮编: 321000

E-mail: linglan@welchmat.com

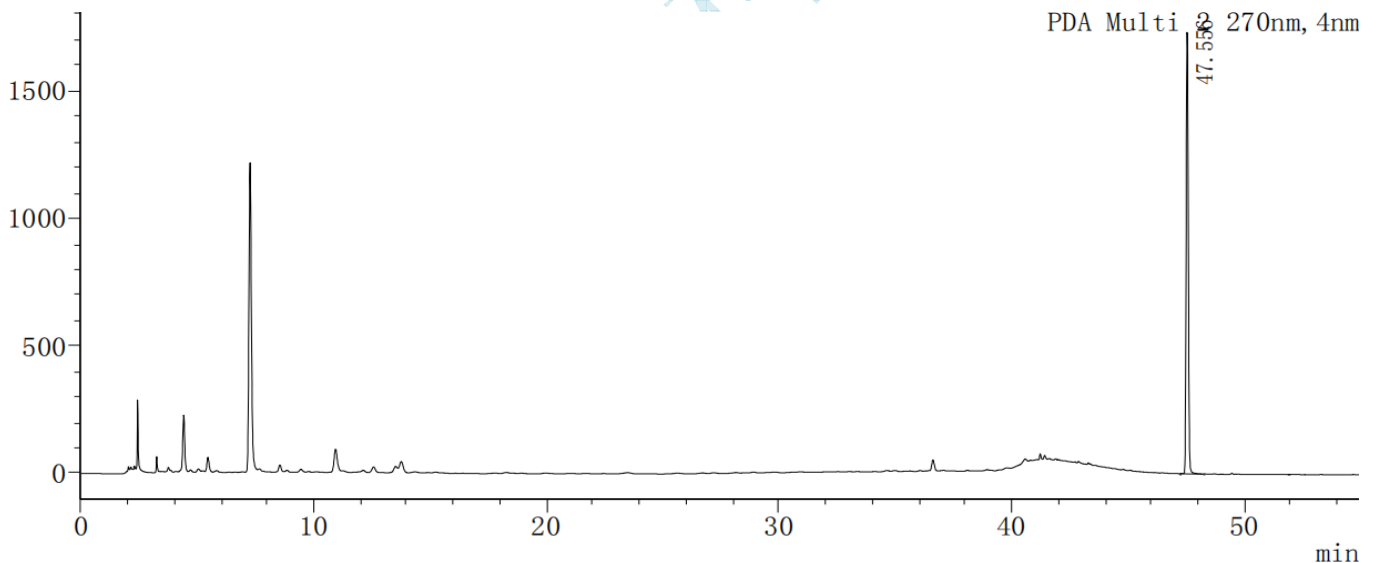
2、供试品溶液

2.1 马前昔、莫诺昔



峰号	保留时间	面积	高度	理论塔板数 (USP)	拖尾因子	分离度 (USP)
1	13.522	405636	27169	26003	1.556	--
2	14.355	1015612	56589	14286	1.101	2.042
3	28.119	131825	8718	74233	0.969	30.817
4	28.922	971773	80740	130210	1.137	2.190
5	29.851	33912	1543	50091	--	2.175

2.2 丹皮酚



峰号	保留时间	面积	高度	理论塔板数 (USP)	拖尾因子	分离度 (USP)
1	47.556	11092220	1729847	1112306	1.098	--

● 结论

月旭 Ultimate® XS C18 (4.6×250mm , 5μm), 在该色谱条件下进行测定, 可以达到检测需求, 可用于此产品的检测。

报告签字

测试: 蓝灵

日期: 2019-04-26

审核: 郭德勇

日期: 2019-04-26

声明: 除非另有说明, 此报告结果仅对该测试样品负责。本报告未经公司许可, 不可复制。

Add: 浙江省金华市婺城区双林南街 168 号

Tel: 400-810-6969

邮编: 321000

E-mail: linglan@welchmat.com