

## 测试报告

样品信息			
样品名称	壳寡糖	编号	W20131104-002
样品重量	/	剂型	/
收样日期	2013/11/04	测试期间	2013/11/04-11/20
样品描述	原料样		
测试需求			
测试成分	含量测定		
参考标准			
参考标准	高效液相色谱法	标样	无
仪器信息			
测试仪器	高效液相色谱仪	仪器型号	安捷伦 1260

## ● 色谱条件:

色谱柱:	月旭 Ultimate®XB-NH2 (4.6*250mm, 5μm)
流动相:	乙腈-水=70: 30
检测波长:	示差检测器
柱温:	柱温: 30℃ 检测器温度: 30℃
流速:	1ml/min
进样量:	20μl
注意事项:	无

声明:除非另有说明,此报告结果仅对该测试样品负责。本报告未经公司许可,不可复制。

Add:浙江省金华市仙缘路 855 号研发展示中心 01 号 6 楼

Tel:400-808-6760

邮编: 321000

E-mail: Houqizhong@welchmat.com

● 流动相配置:

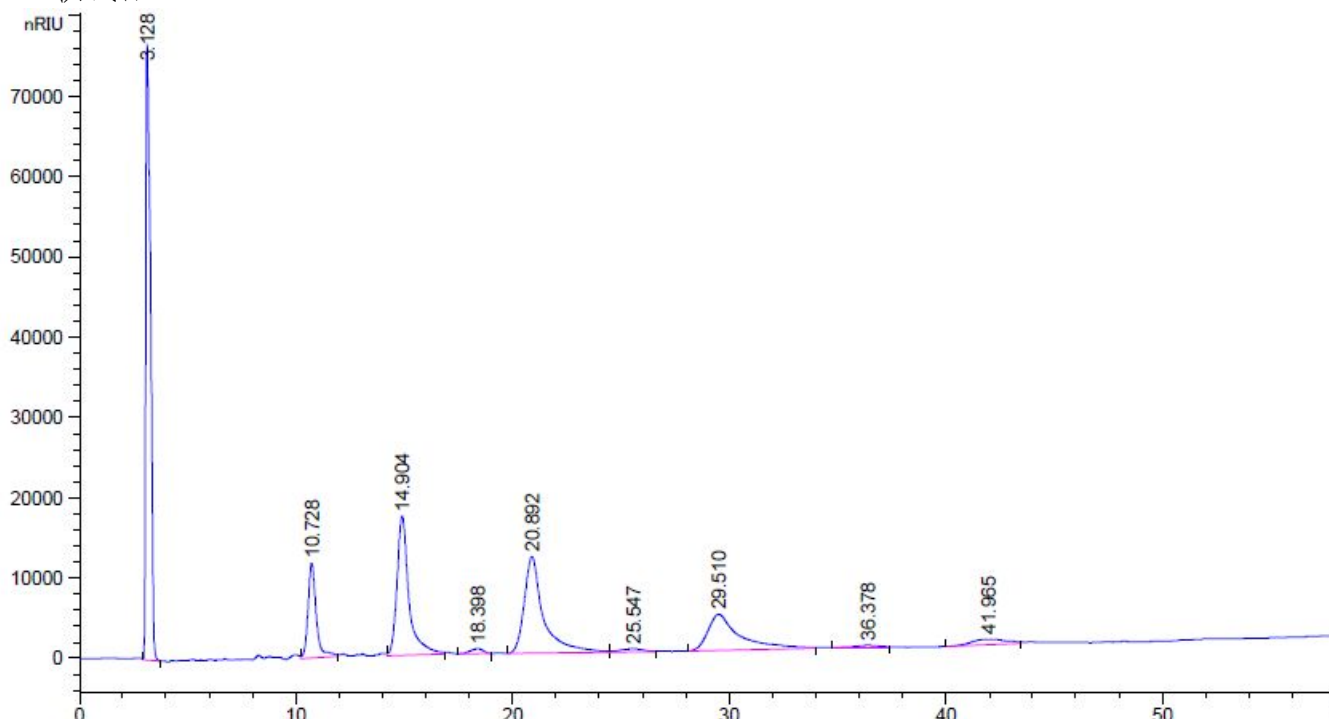
乙腈-水=70: 30 混合溶液, 滤过即得;

● 样品处理方法:

供试品溶液制备: 精密称取本品 1.0g, 置于 10ml 的量瓶中加水超声溶解, 用水定容至刻度, 混匀, 过滤, 即得;

● 谱图和数据:

1. 供试品



保留时间 [min]	k'	峰面积 [nRIU*s]	峰高 [nRIU]	对称 因子	峰宽 [min]	塔板数	分离度	选择性
3.128	-	1.15651e6	7.66995e4	0.36	0.2568	820	-	-
10.728	-	3.12879e5	1.18050e4	0.74	0.3740	4558	14.16	3.43
14.904	-	6.64584e5	1.72941e4	0.68	0.5184	4579	5.50	1.39
18.398	-	2.62868e4	637.39655	1.37	0.6660	4227	3.47	1.23
20.892	-	7.37804e5	1.20482e4	0.60	0.7632	4152	2.05	1.14
25.547	-	2.72147e4	392.34015	1.23	1.1088	2941	2.92	1.22
29.510	-	4.53845e5	4496.33398	0.47	1.2816	2938	1.95	1.16
36.378	-	2.11537e4	254.77155	1.08	1.2816	4463	3.15	1.23
41.965	-	8.15892e4	696.18524	0.96	2.3076	1831	1.83	1.15

声明:除非另有说明, 此报告结果仅对该测试样品负责。本报告未经公司许可, 不可复制。

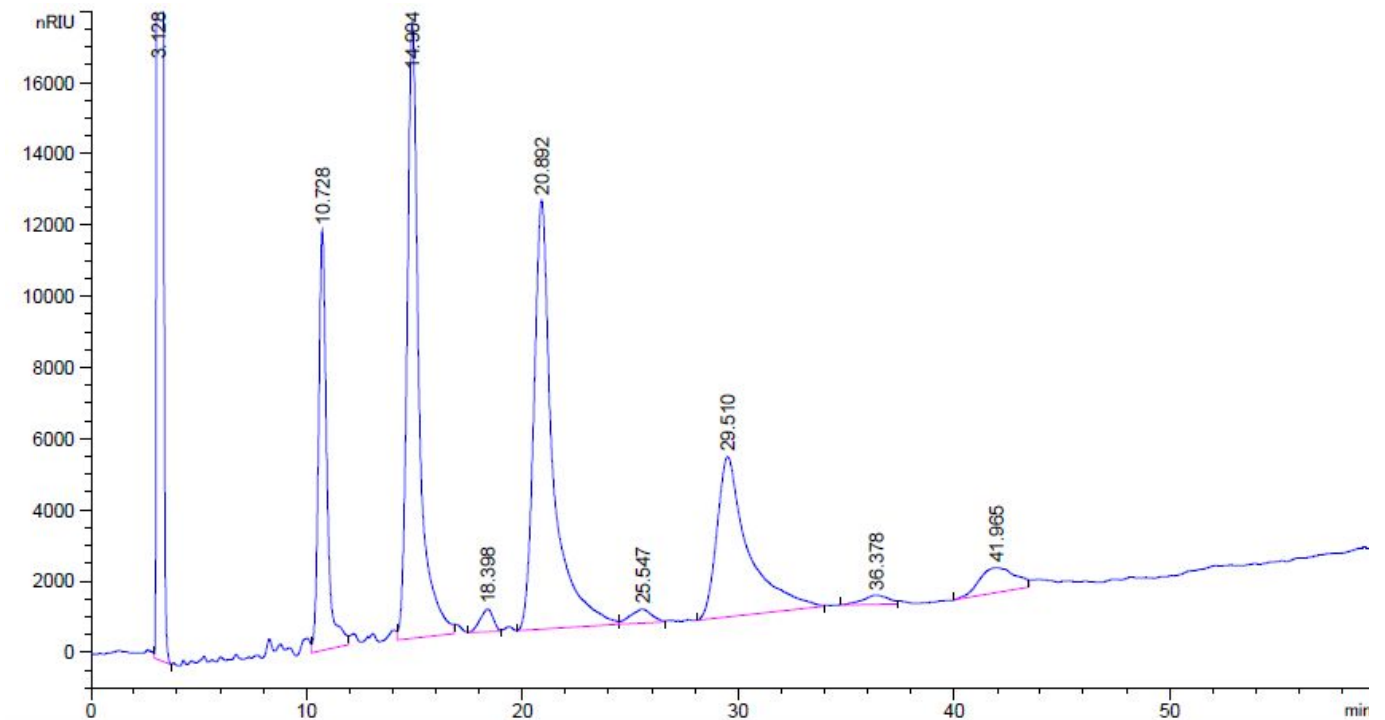
Add:浙江省金华市仙缘路 855 号研发展示中心 01 号 6 楼

Tel:400-808-6760

邮编: 321000

E-mail: Houqizhong@welchmat.com

2. 供试品放大图



保留时间 [min]	k'	峰面积 [nRIU*s]	峰高 [nRIU]	对称 因子	峰宽 [min]	塔板数	分离度	选择性
3.128	-	1.15651e6	7.66995e4	0.36	0.2568	820	-	-
10.728	-	3.12879e5	1.18050e4	0.74	0.3740	4558	14.16	3.43
14.904	-	6.64584e5	1.72941e4	0.68	0.5184	4579	5.50	1.39
18.398	-	2.62868e4	637.39655	1.37	0.6660	4227	3.47	1.23
20.892	-	7.37804e5	1.20482e4	0.60	0.7632	4152	2.05	1.14
25.547	-	2.72147e4	392.34015	1.23	1.1088	2941	2.92	1.22
29.510	-	4.53845e5	4496.33398	0.47	1.2816	2938	1.95	1.16
36.378	-	2.11537e4	254.77155	1.08	1.2816	4463	3.15	1.23
41.965	-	8.15892e4	696.18524	0.96	2.3076	1831	1.83	1.15

报告签字

测试: 张厚才

日期: 2013/11/20

审核: 薛坤鹏

日期: 2013/11/20

声明:除非另有说明,此报告结果仅对该测试样品负责。本报告未经公司许可,不可复制。

Add:浙江省金华市仙缘路 855 号研发展示中心 01 号 6 楼

Tel:400-808-6760

邮编: 321000

E-mail: Houyisheng@welchmat.com