

低聚异麦芽糖测定结果

色谱条件:

色谱柱: Ultimate XB-NH2 4.6×250mm 5um

检测器: 示差折光

温度: 柱温 45 度, 检测器温度: 40 度, 进样量: 20ul

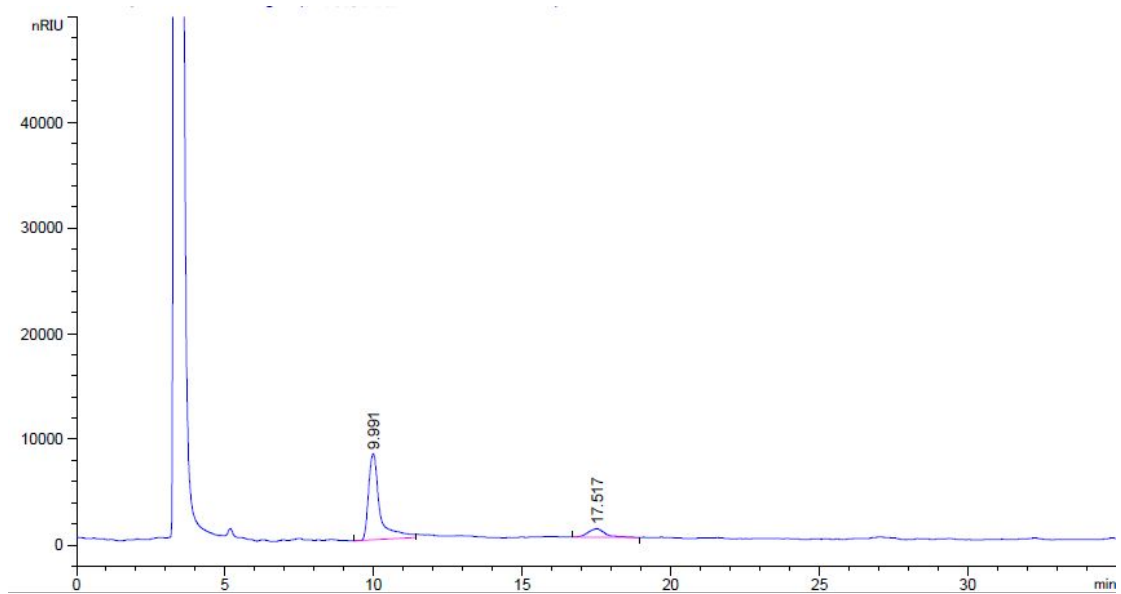
样品配制: 精密称取供试品 0.5g, 置于 50ml 量瓶中加入水溶解定容至刻度;

分别测定: 葡萄糖, 麦芽糖, 异麦芽糖, 潘糖, 麦芽三糖, 异麦芽三糖

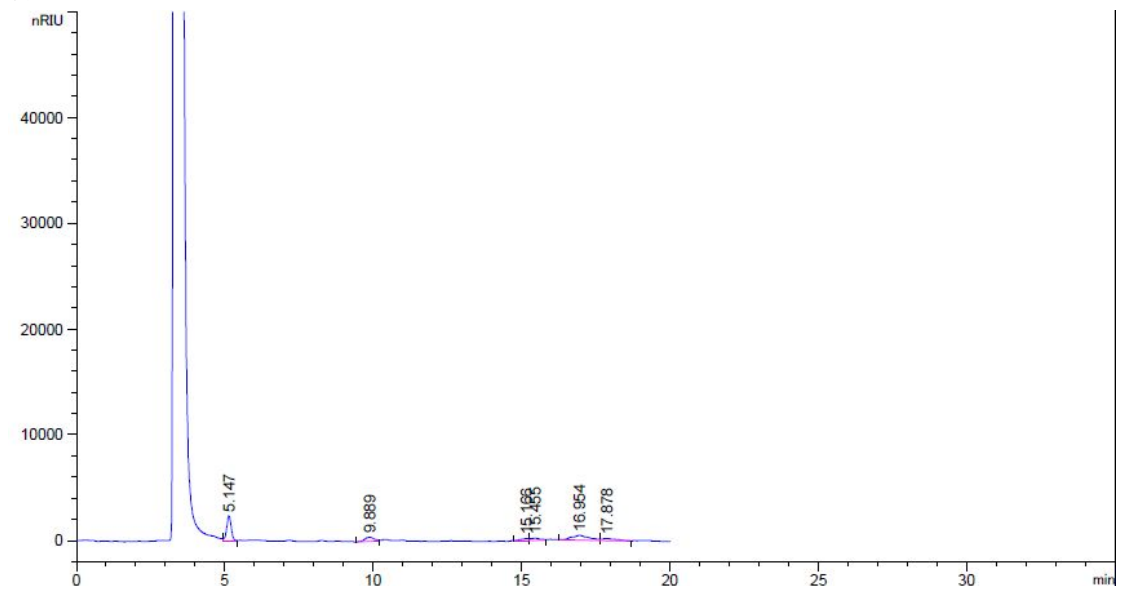
方法一: 流动相: 乙腈-水=75: 25 混合

色谱图:

对照品

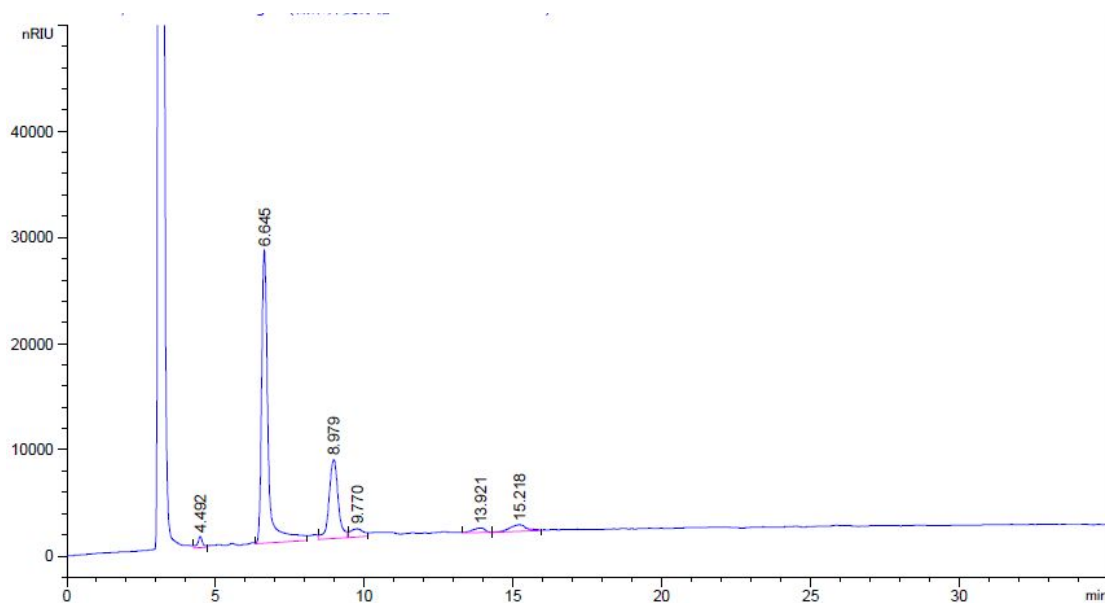


样品



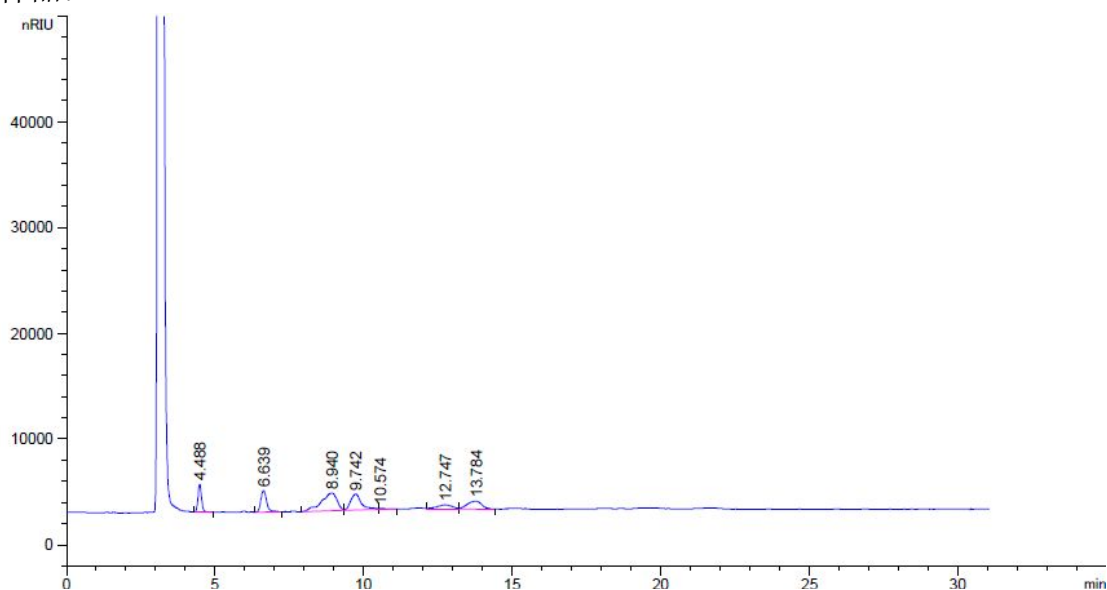
结论: 故洗脱强度较低, 目标物质出峰较晚, 峰形拉宽了;

方法二：流动相：乙腈-水=65：35 混合
对照品



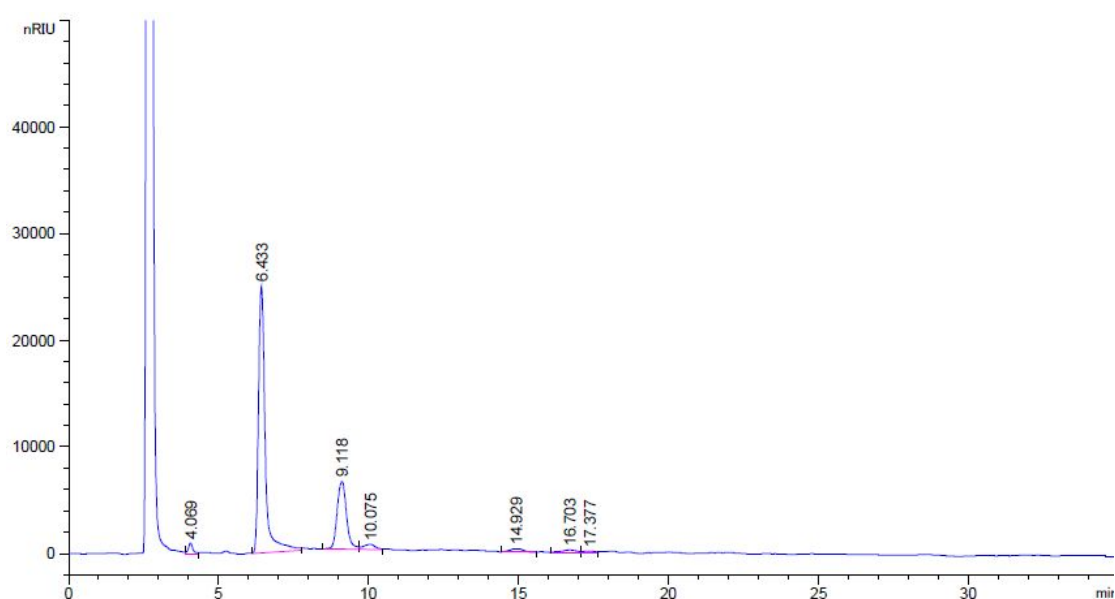
保留时间 [min]	k'	峰面积 [nRIU*s]	峰高 [nRIU]	对称 因子	峰宽 [min]	塔板数	分离度	选择性
4.492	-	1.15937e4	1045.16699	1.08	0.1440	5393	-	-
6.645	-	4.16995e5	2.75766e4	0.63	0.2016	6020	7.32	1.48
8.979	-	1.58923e5	7447.61182	1.01	0.3096	4659	5.36	1.35
9.770	-	2.39565e4	772.22076	1.03	0.6827	1135	0.94	1.09
13.921	-	1.19783e4	424.88214	1.90	0.4632	5002	4.26	1.42
15.218	-	2.41643e4	595.28955	1.20	0.5688	3967	1.48	1.09

样品:



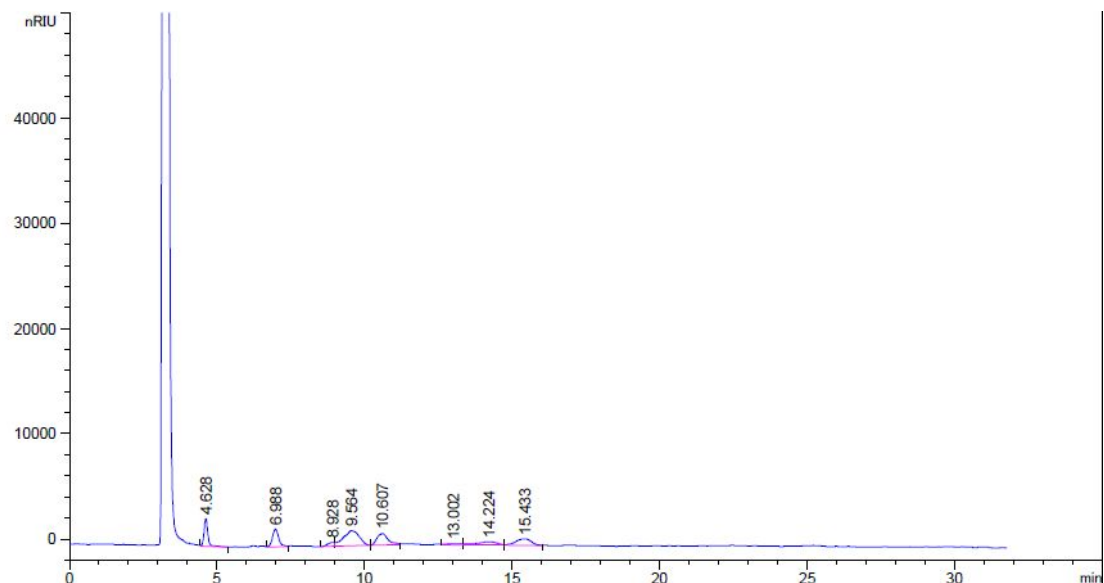
保留时间 [min]	k'	峰面积 [nRIU*s]	峰高 [nRIU]	对称 因子	峰宽 [min]	塔板数	分离度	选择性
4.488	-	2.18639e4	2636.20557	0.89	0.1278	6825	-	-
6.639	-	2.75440e4	2028.54517	0.81	0.2040	5866	7.62	1.48
8.940	-	6.26539e4	1671.84729	2.09	0.5760	1335	3.47	1.35
9.742	-	3.92676e4	1527.81812	0.80	0.3576	4111	1.01	1.09
10.574	-	2082.15503	113.68808	0.29	0.4352	3272	1.23	1.09
12.747	-	1.47141e4	403.08148	1.17	0.5724	2746	2.53	1.21
13.784	-	2.59441e4	750.96887	1.43	0.5508	3468	1.09	1.08

方法三：流动相：乙腈-水=67：33 混合
对照



保留时间 [min]	k'	峰面积 [nRIU*s]	峰高 [nRIU]	对称 因子	峰宽 [min]	塔板数	分离度	选择性
4.069	-	1.20542e4	1065.32153	0.80	0.1458	4313	-	-
6.433	-	3.91124e5	2.50478e4	0.66	0.2159	4924	7.68	1.58
9.118	-	1.38308e5	6365.09326	0.97	0.3336	4136	5.74	1.42
10.075	-	1.37840e4	489.73773	1.28	0.5112	2151	1.33	1.10
14.929	-	1.06215e4	336.08569	0.95	0.4860	5230	5.72	1.48
16.703	-	8266.54590	257.81787	1.18	0.5352	5397	2.04	1.12
17.377	-	3693.94092	154.85426	1.23	0.5059	6538	0.76	1.04

供试品

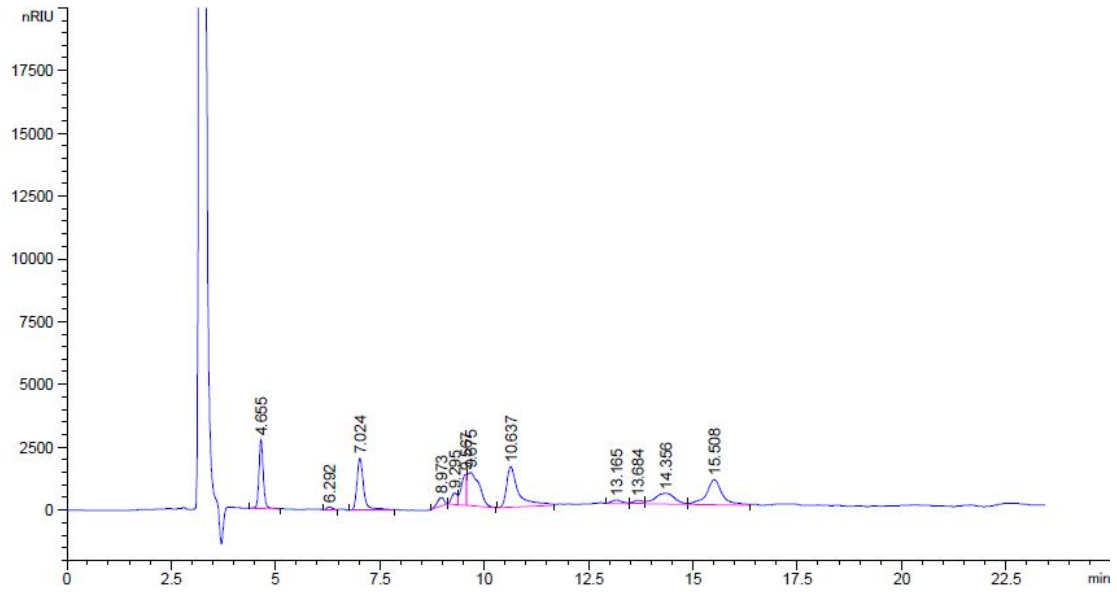


保留时间 [min]	k'	峰面积 [nRIU*s]	峰高 [nRIU]	对称 因子	峰宽 [min]	塔板数	分离度	选择性
4.628	-	2.43755e4	2642.14014	0.80	0.1296	7069	-	-
6.988	-	2.48464e4	1681.35242	0.86	0.2160	5792	8.02	1.51
8.928	-	5401.27734	362.22906	3.55	0.2376	7822	5.03	1.28
9.564	-	5.35466e4	1427.30627	1.11	0.6024	1396	0.89	1.07
10.607	-	2.94294e4	1103.17859	0.79	0.3924	4047	1.23	1.11
13.002	-	4353.28711	121.42010	0.81	0.6372	2307	2.73	1.23
14.224	-	1.60114e4	335.14679	1.56	0.7176	2178	1.06	1.09
15.433	-	2.37103e4	616.02209	1.26	0.5940	3742	1.08	1.09

方法四

流动相：乙腈-水=67：33 混合

样品配制：精密称取供试品 0.5g，置于 50ml 量瓶中加入乙腈-水=50：50 溶解定容至刻度，混匀。



保留时间 [min]	k'	峰面积 [nRIU*s]	峰高 [nRIU]	对称 因子	峰宽 [min]	塔板数	分离度	选择性
4.655	-	1.99552e4	2747.84595	0.84	0.1098	9972	-	-
6.292	-	1078.30005	117.29540	0.66	0.1386	11420	7.74	1.35
7.024	-	2.36483e4	2081.87402	0.66	0.1550	11380	2.93	1.12
8.973	-	3818.36206	335.66589	1.55	0.1800	13762	6.84	1.28
9.295	-	4276.57568	448.97232	1.23	0.1676	17035	1.09	1.04
9.675	-	1.07165e4	1230.47888	9.62	0.1450	24275	1.02	1.03
9.675	-	2.63068e4	1310.20801	0.35	0.3431	4408	0.26	1.01
10.637	-	3.22712e4	1611.19189	0.46	0.2448	10455	1.92	1.10
13.165	-	2332.10425	130.49776	0.74	0.2790	12342	5.67	1.24
13.684	-	2348.04932	135.91100	0.94	0.3116	10687	1.03	1.04
14.356	-	1.41299e4	425.25812	1.19	0.5088	4411	0.96	1.05
15.508	-	2.62949e4	996.84094	0.92	0.3420	11392	1.59	1.08