

测试报告

样品信息			
样品名称	蛋白质 HHE	编号	W20210106-005
样品重量	/	剂型	/
收样日期	2021/01/06	测试期间	2021/01/13-01/15
样品描述	/		
测试需求			
测试成分	蛋白质 HHE		
参考标准			
参考标准	无	标样	蛋白质 HHE
仪器信息			
测试仪器	高效液相色谱仪	仪器型号	Wisys 5000

● 色谱条件:

色谱柱:	月旭 Ultimate® LP-C3 (4.6×250mm, 5μm 300Å)		
流动相:	时间 (分钟)	流动相 A(0.1%TFA 水溶液)	流动相 B(0.1%TFA 乙腈溶液)
	0	90	10
	15	20	80
	25	20	80
检测波长:	280nm		
柱温:	30°C		
流速:	1ml/min		
进样量:	20μL		
注意事项:	\		

● 流动相配置:

流动相 A(0.1%TFA 水溶液): 取 500mL 量筒, 量取超纯水约 480mL, 加 500μL TFA (三氟乙



酸), 加超纯水至 500mL, 混匀, 经 0.45 μ m 滤膜抽滤, 即得。

流动相 B(0.1%TFA 乙腈溶液): 取 500mL 量筒, 量取色谱纯乙腈约 480mL, 加 500 μ L TFA (三氟酸), 加色谱纯乙腈至 500mL, 混匀, 经 0.45 μ m 滤膜抽滤, 即得。

● 混合溶液的配制:

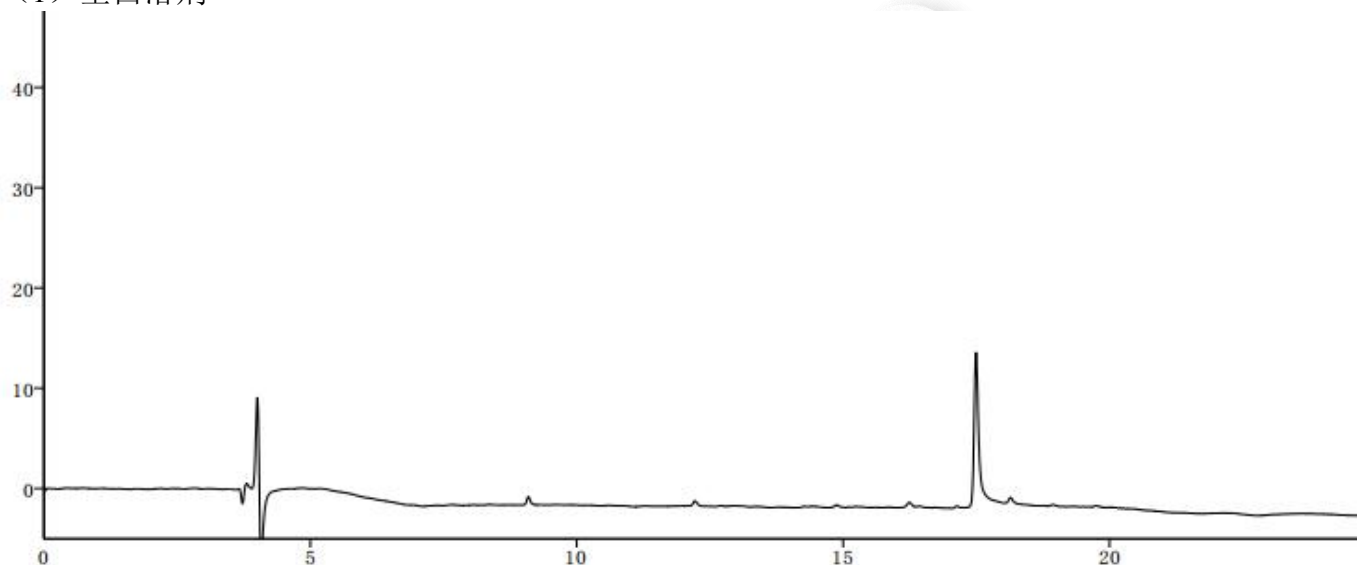
蛋白质 HHE 溶液: 精密称定蛋白质 HHE1.5mg, 加水 1500 μ L, 制成 1mg/mL 的蛋白质 HHE 溶液。

蛋白质 HHE 由客户提供。

● 谱图和数据

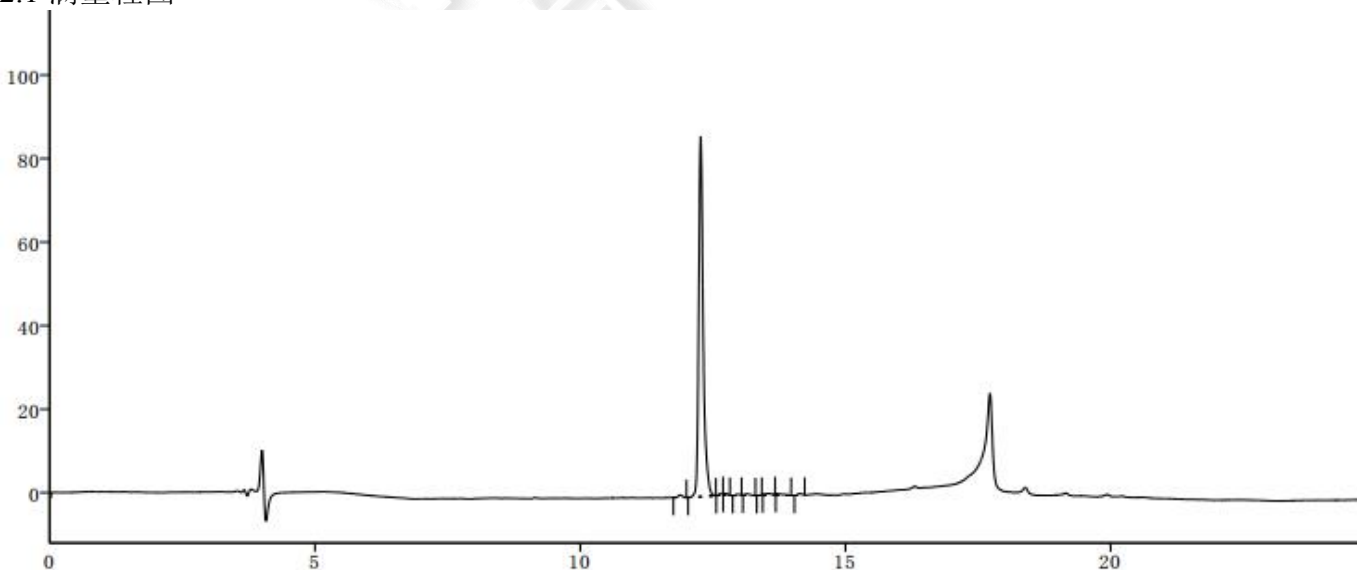
1. 使用仪器: Wisys 5000 月旭 Ultimate[®] LP-C3 (4.6 \times 250mm, 5 μ m 300 \AA)

(1) 空白溶剂



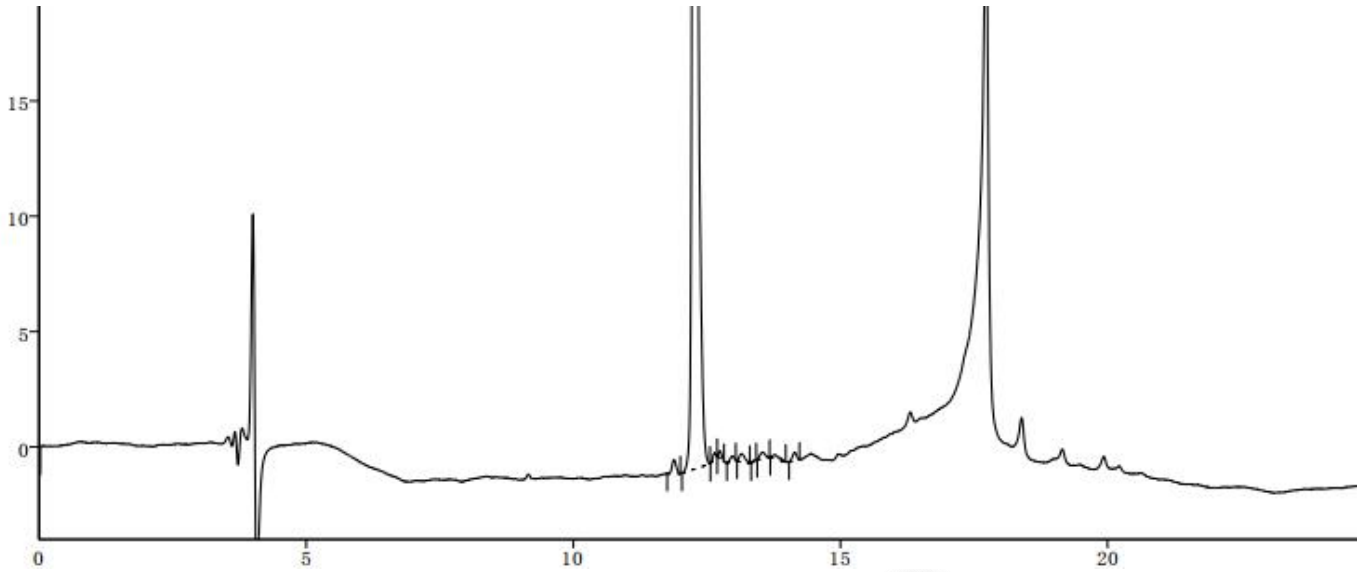
(2) 蛋白质 HHE 溶液

2.1 满量程图



2.2 局部放大图





	保留时间 [min]	峰面积 [mV. s]	峰高 [mV]	柱效 [th. pl]	分离度 [-]	对称/拖尾因子 [-]
1	11.882	3.224	0.606	108250		1.149
2	12.272	507.994	86.165	115473	2.707	1.360
3	12.640	0.952	0.275	189557	2.835	0.900
4	12.740	1.274	0.321	236455	0.908	1.346
5	12.985	1.198	0.223	124363	1.949	0.775
6	13.153	2.482	0.354	81669	1.019	1.350
7	13.385	0.200	0.070	275705	1.624	0.818
8	13.548	1.950	0.282	76893	1.101	1.033
9	13.767	1.638	0.172	72913	1.096	1.761
10	14.142	2.075	0.386	141991	2.124	0.929
	合计	522.987	88.855			

● 结论

使用月旭 Ultimate® LP-C3 (4.6×250mm, 5μm 300Å), 在此色谱条件下测定, 检测结果符合要求。

报告签字

测试: 李静涛

日期: 2021/01/15

审核: 陈艳芝

日期: 2021/01/21

