

测试报告

样品信息			
样品名称	苯甲醇	编号	Z20210719-002
样品重量	/	剂型	液体
收样日期	2021/07/19	测试期间	/
样品描述	/		
测试需求			
测试成分	含量测定		
参考标准			
参考标准	中国药典 2020 版	标样	自己提供
仪器信息			
测试仪器	气相色谱仪	仪器型号	磐诺

● 色谱条件：

色谱柱	月旭 WM-InoWAX (30m×0.53mm, 1.0μm) (货号：03909-52003)		
柱温	速率 (°C/min)	温度 (°C)	保持时间 (min)
		130	40
进样口	200°C		
检测器	FID 250°C		
载气	氮气		
柱流速	4.0mL/min		
分流比	20-1		
进样量	1.0μL		
氢气	30mL/min		
空气	300mL/min		



注意事项

● 样品的配置：

溶剂：甲醇

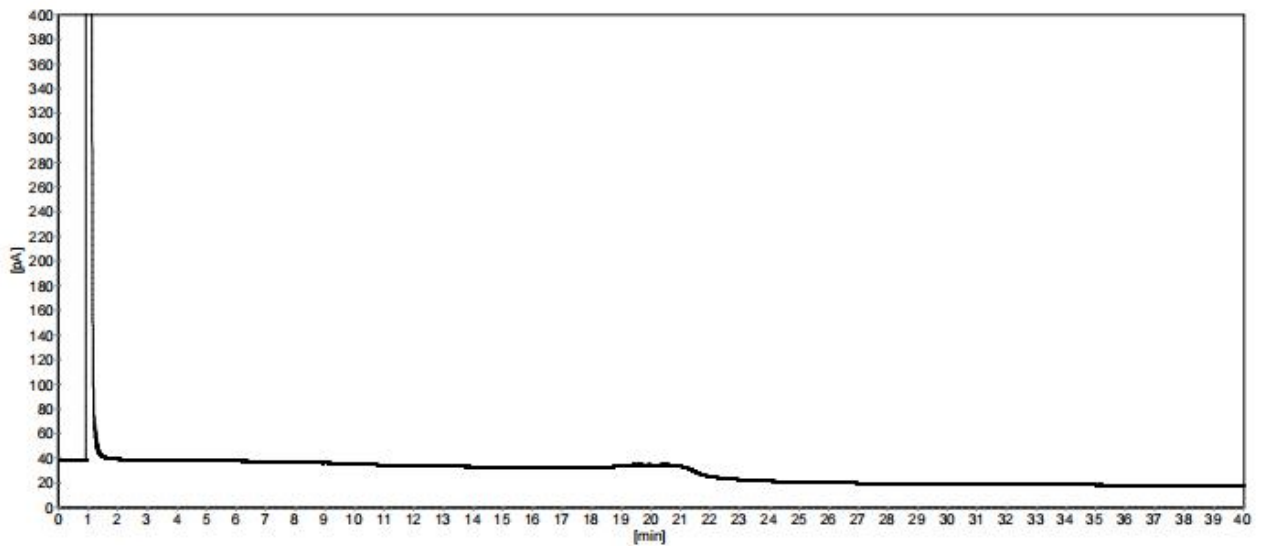
苯甲醇储备液：精密称取苯甲醇 0.0143g 于 1mL 容量瓶中，加入甲醇至刻度线，混匀即得；

苯甲醇供试品：取苯甲醇储备液 0.07mL，再加入甲醇 0.93mL，混匀即得；

苯甲醇对照品：标准品（1mg/mL）；

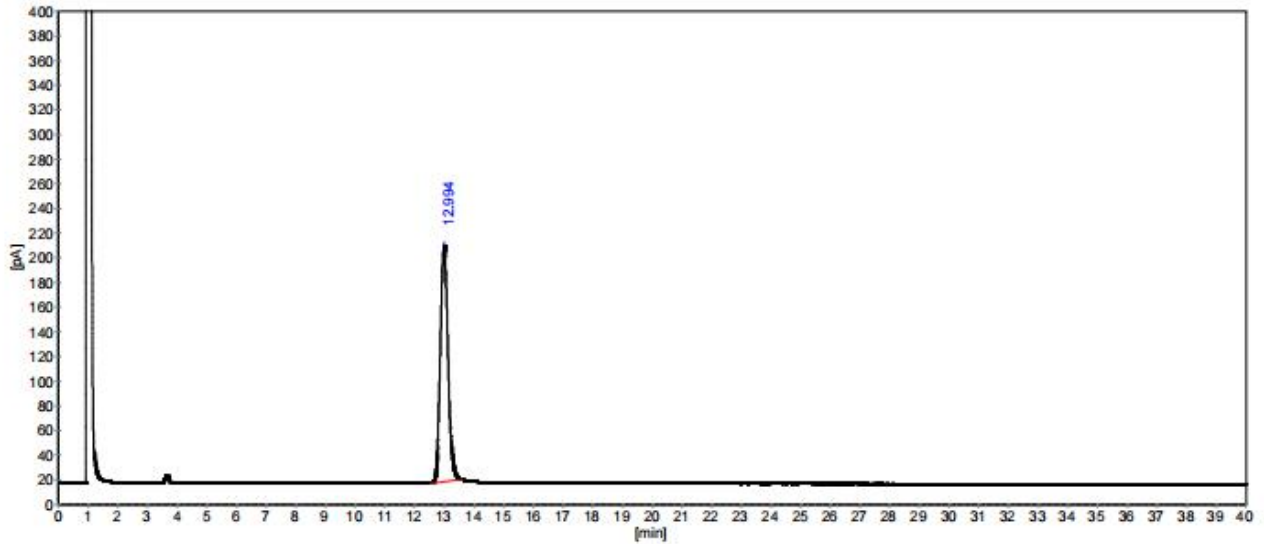
● 谱图和数据

(1) 甲醇：



(2) 苯甲醇对照品：





分析结果表

峰序	组分名	保留时间 [min]	峰高 [pA]	峰面积 [pA*s]	面积%
1	苯甲醇	12.994	191.25	3461.92	100.0000
总计:			191.25	3461.92	100.0000

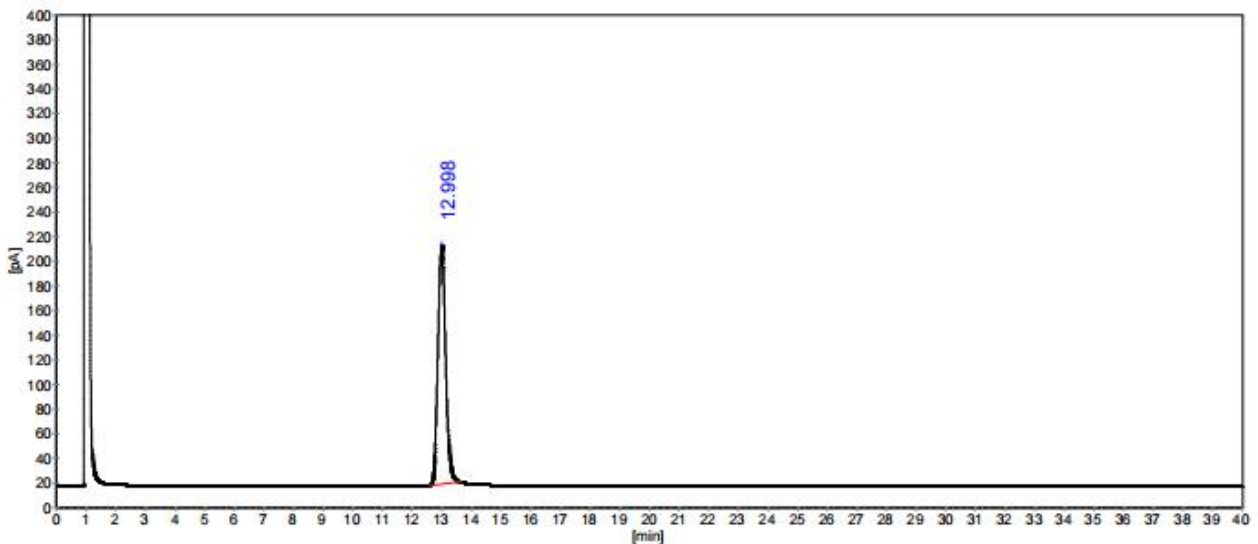
柱系统评价表

柱长：30m

死时间：(第1个峰的保留时间)

峰序	组分名	保留时间 [min]	容量 因子	理论 塔板	分离度	拖尾 因子
1	苯甲醇	12.994	0.0000	12046	26.788	1.062

(3) 苯甲醇供试品:



分析结果表

峰序	组分名	保留时间 [min]	峰高 [pA]	峰面积 [pA*s]	面积%
1	苯甲醇	12.998	193.45	3519.96	100.0000
总计:			193.45	3519.96	100.0000

柱系统评价表

柱长: 30m

死时间: (第1个峰的保留时间)

峰序	组分名	保留时间 [min]	容量 因子	理论 塔板	分离度	拖尾 因子
1	苯甲醇	12.998	0.0000	11877	0.000	1.069

● 结论

使用月旭 WM-InoWAX (30m×0.53mm, 1.0μm) (货号: 03909-52003) 色谱柱, 在此色谱条件下测定, 满足<中国药典 2020 版>的检测要求。

日期: 2021/07/27

